

**+++ Am Waldrand - Hochparterre-Etage im 2-FH mit Eigentümer -
frisch renoviert - inklusive neuer Einbauküche +++**

3D-Grundriss:

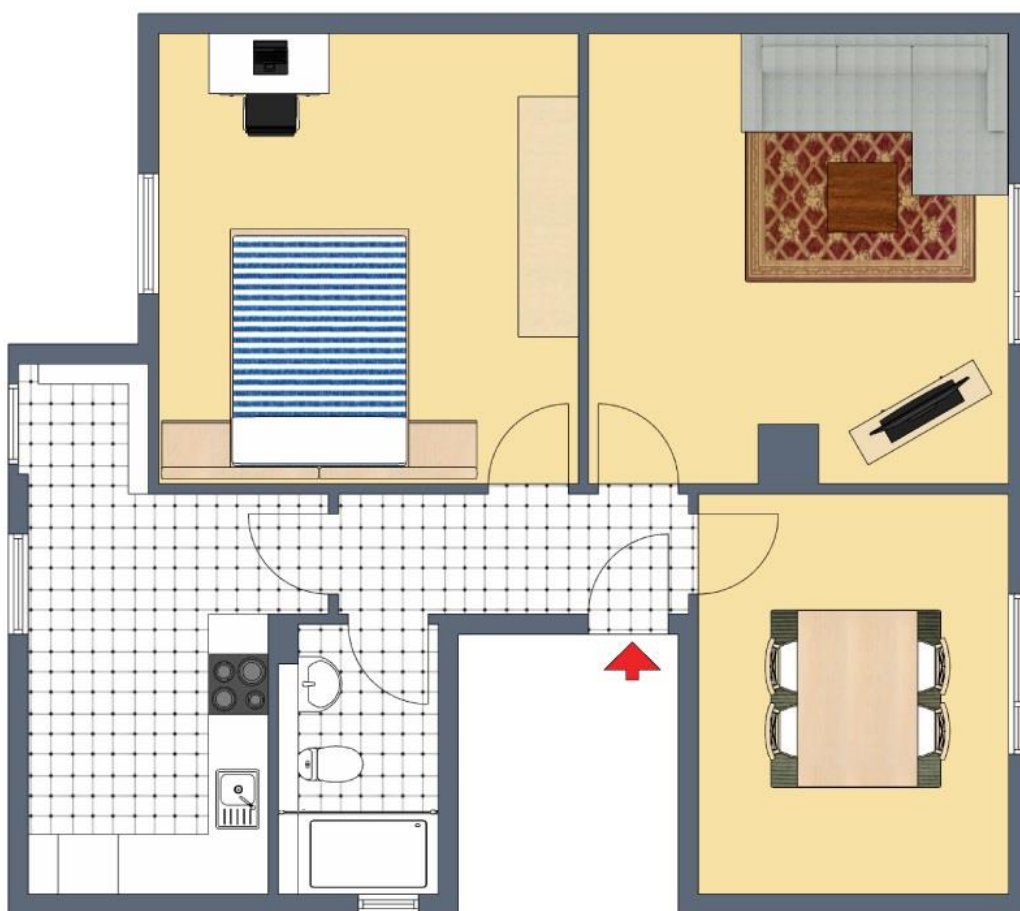


Für die Richtigkeit der Angaben wird keine Gewähr übernommen. Einrichtung und Möblierung sind frei erfunden und das 3D-Modell entspricht nicht der Wirklichkeit.

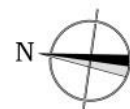


**+++ Am Waldrand - Hochparterre-Etage im 2-FH mit Eigentümer -
frisch renoviert - inklusive neuer Einbauküche +++**

2D-Grundriss:



Der 2D-Grundriss basiert auf einer Zeichnung von wechselnder Qualität,
gewisse Abweichungen können vorkommen.



**+++ Am Waldrand - Hochparterre-Etage im 2-FH mit Eigentümer -
frisch renoviert - inklusive neuer Einbauküche +++**

Unverbindliche Flächenberechnung:

Wohnzimmer:	4,36 m	4,12 m	17,96 m ²	
abzüglich Kamin:	0,58 m	0,50 m	0,29 m ²	17,7 m²
Schlafzimmer:	4,37 m	3,99 m		17,4 m²
Esszimmer:	3,94 m	2,94 m		11,6 m²
Küche:	3,98 m	2,18 m	8,68 m ²	
zuzüglich:	1,32 m	0,89 m	1,17 m ²	
zuzüglich:	1,21 m	0,62 m	0,75 m ²	
zuzüglich:	1,04 m	0,13 m	0,14 m ²	10,7 m²
Tageslicht-Bad:	2,65 m	1,46 m	3,87 m ²	
abzüglich Leitungen:	0,31 m	0,15 m	0,05 m ²	3,8 m²
Flur:	3,43 m	1,12 m		3,8 m²
Wohnfläche gesamt:				65,1 m²

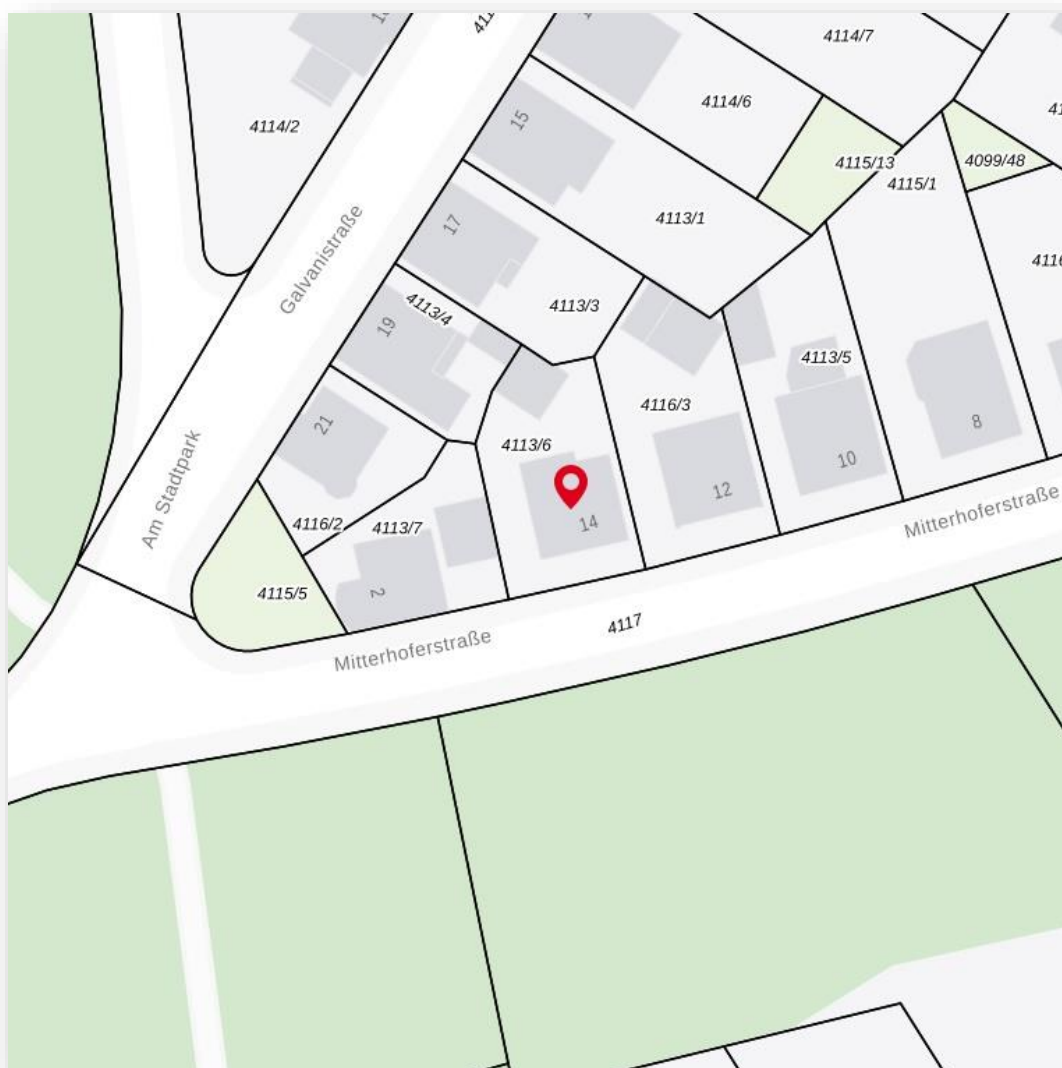
Bei den hier aufgeführten Flächen handelt es sich um unverbindliche Angaben.

Für die Richtigkeit der Grundrisse wird keine Gewähr übernommen.

Die Ausstattung und Möblierung sind frei erfunden.

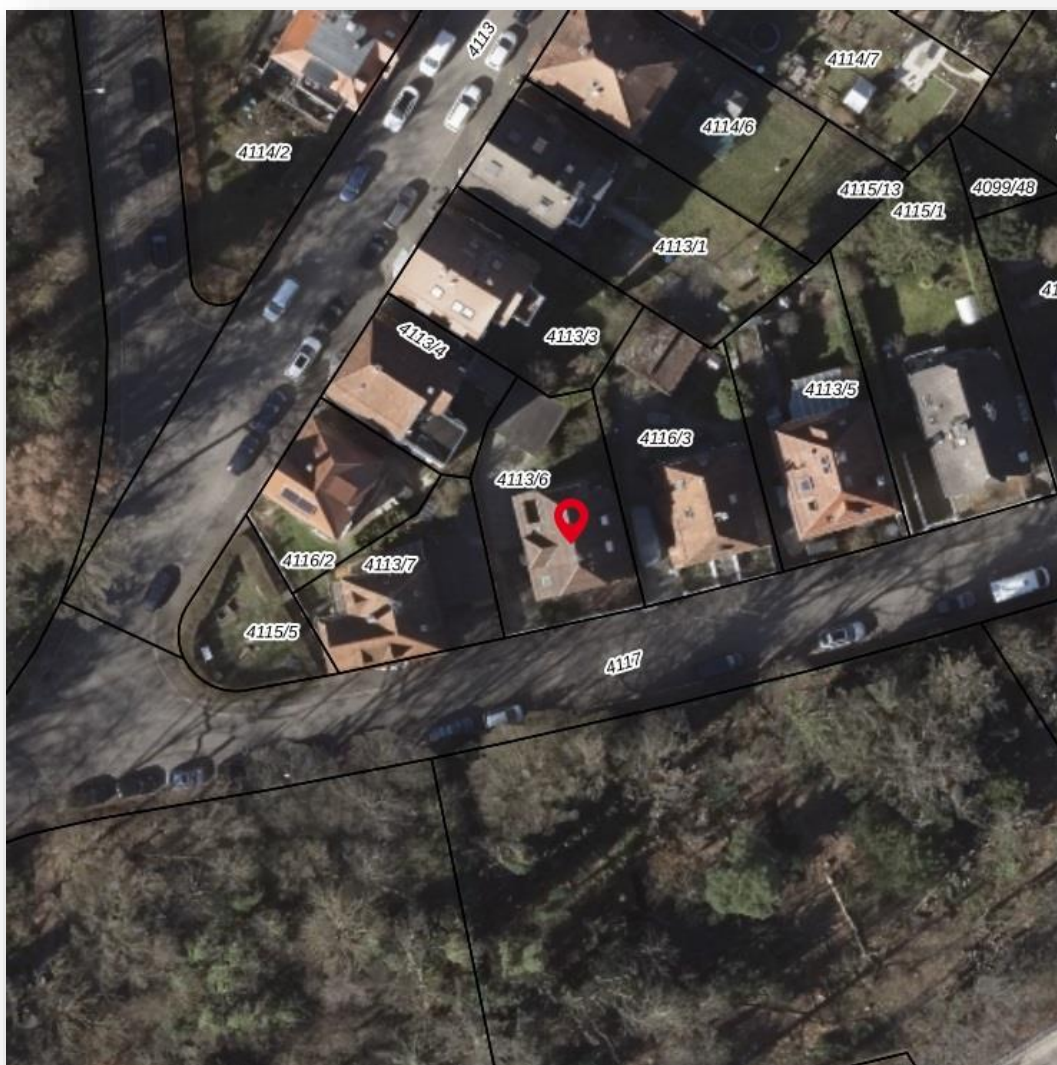
**+++ Am Waldrand - Hochparterre-Etage im 2-FH mit Eigentümer -
frisch renoviert - inklusive neuer Einbauküche +++**

Lageplan:



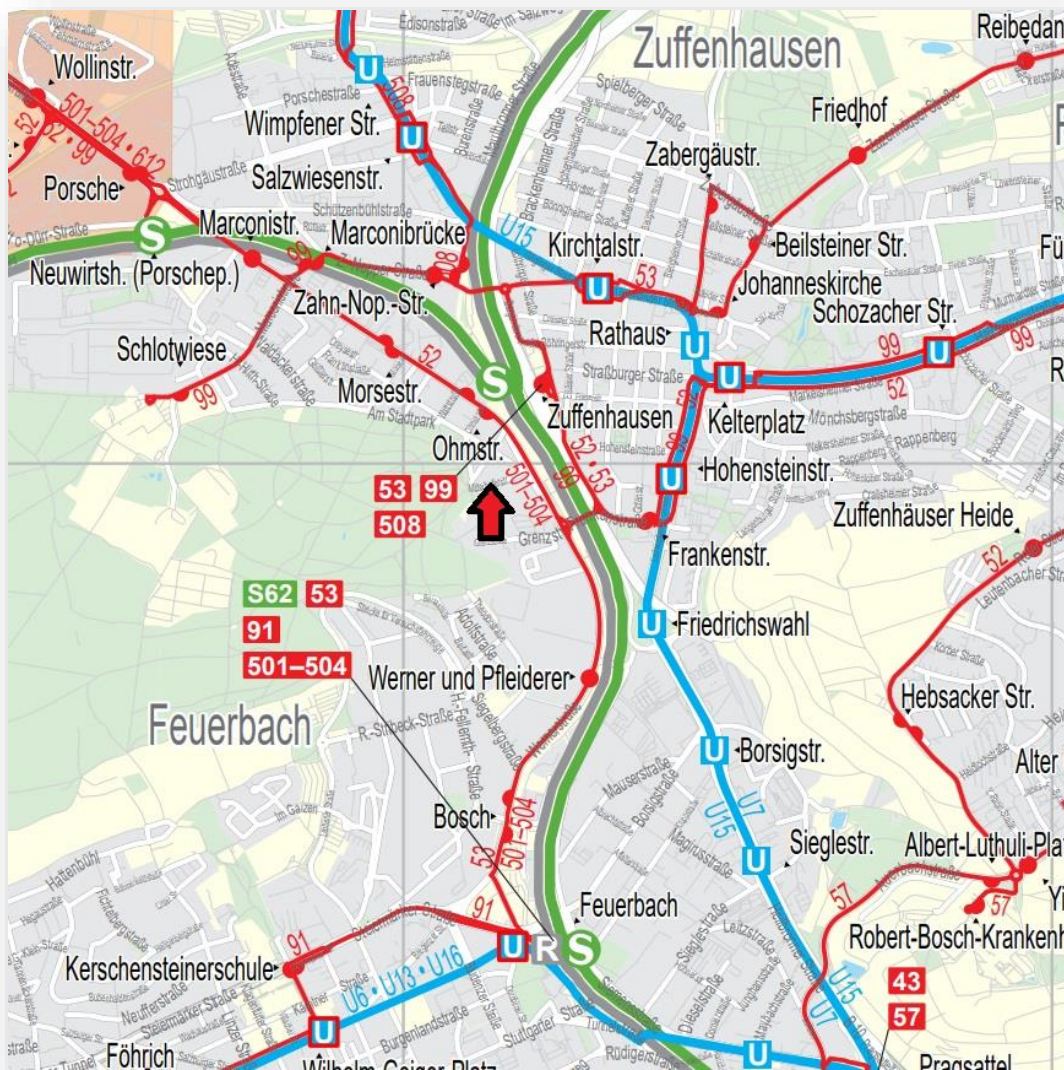
**+++ Am Waldrand - Hochparterre-Etage im 2-FH mit Eigentümer -
frisch renoviert - inklusive neuer Einbauküche +++**

Luftbild:



**+++ Am Waldrand - Hochparterre-Etage im 2-FH mit Eigentümer -
frisch renoviert - inklusive neuer Einbauküche +++**

Öffentliche Verkehrsmittel:



**+++ Am Waldrand - Hochparterre-Etage im 2-FH mit Eigentümer -
frisch renoviert - inklusive neuer Einbauküche +++**

Bodenrichtwertkarte:

