

+++ Nahe PORSCHE - Parkett - Tageslicht-Bad mit Wanne und Dusche, separates WC - Süd-Balkon - Möbel-Übernahme möglich +++

3D-Grundriss:



Für die Richtigkeit der Angaben wird keine Gewähr übernommen. Einrichtung und Möblierung sind frei erfunden und das 3D-Modell entspricht nicht der Wirklichkeit.

+++ Nahe PORSCHE - Parkett - Tageslicht-Bad mit Wanne und Dusche, separates WC - Süd-Balkon - Möbel-Übernahme möglich +++

2D-Grundriss:



Der 2D-Grundriss basiert auf einer Zeichnung von wechselnder Qualität, gewisse Abweichungen können vorkommen.

+++ Nahe PORSCHE - Parkett - Tageslicht-Bad mit Wanne und Dusche,
separates WC - Süd-Balkon - Möbel-Übernahme möglich +++

Unverbindliche Flächenberechnung:

Wohnzimmer:	6,66 m	3,46 m	23,04 m ²	
zuzüglich:	3,44 m	1,25 m	4,30 m ²	
zuzüglich Erker:	2,26 m	1,54 m	3,48 m ²	30,8 m²
Schlafzimmer:	4,93 m	3,03 m		14,9 m²
Arbeitszimmer:	2,86 m	2,77 m		7,9 m²
Küche:	3,36 m	2,18 m	7,32 m ²	
abzüglich:	0,31 m	0,14 m	0,04 m ²	
abzüglich:	0,73 m	0,25 m	0,18 m ²	
abzüglich:	0,99 m	0,59 m	0,58 m ²	6,5 m²
Bad:	2,45 m	2,03 m		5,0 m²
separates WC:	1,59 m	0,96 m		1,5 m²
Diele:	2,34 m	1,87 m		4,4 m²
Flur:	2,85 m	0,95 m	2,71 m ²	
zuzüglich:	1,76 m	0,60 m	1,06 m ²	
zuzüglich:	2,14 m	1,80 m	3,85 m ²	7,6 m²
Balkon (1/4):	2,53 m	1,46 m	3,69 m ²	1,8 m²
			Wohnfläche gesamt:	80,5 m²

Bei den hier aufgeführten Flächen handelt es sich um unverbindliche Angaben.
Für die Richtigkeit der Grundrisse wird keine Gewähr übernommen.
Die Ausstattung und Möblierung sind frei erfunden.

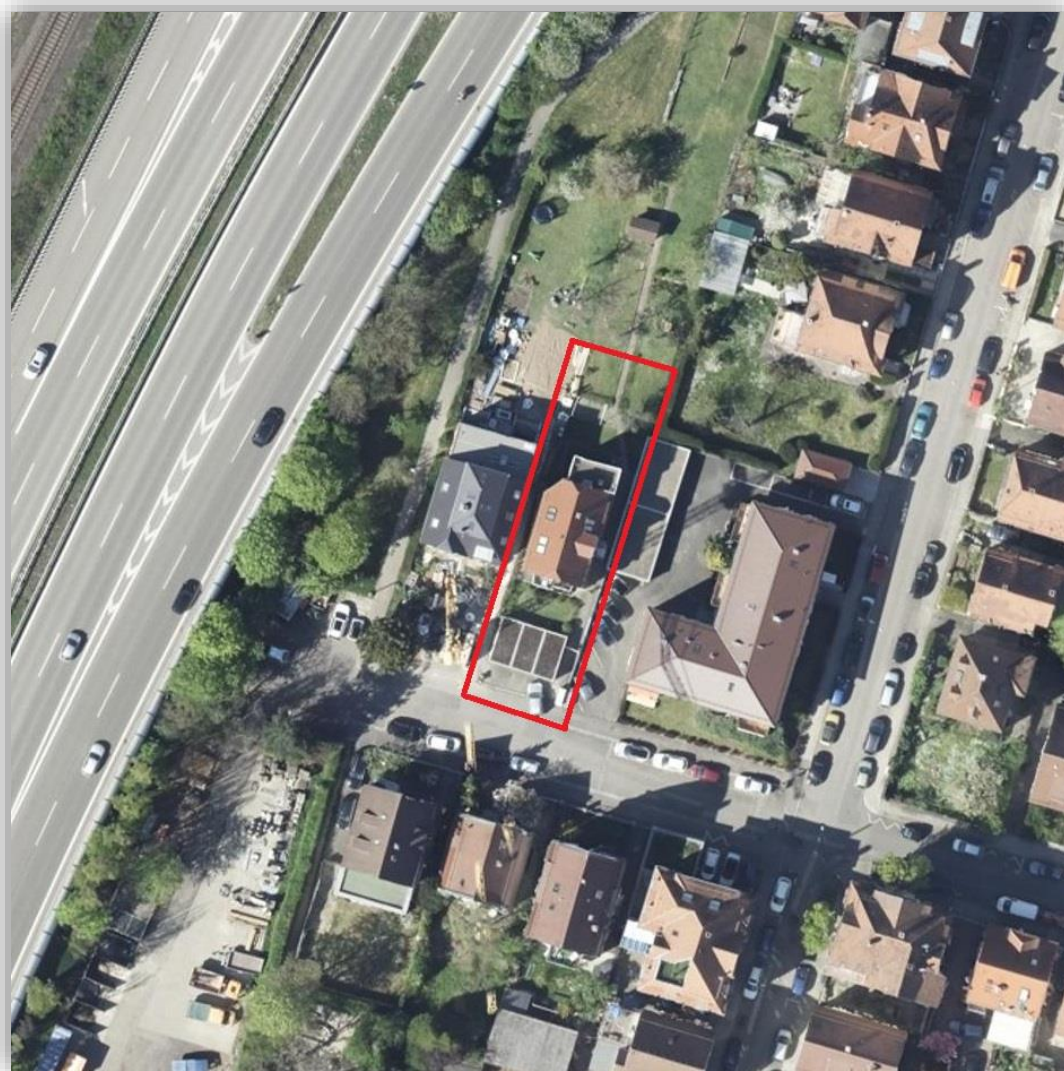
+++ Nahe PORSCHE - Parkett - Tageslicht-Bad mit Wanne und Dusche, separates WC - Süd-Balkon - Möbel-Übernahme möglich +++

Lageplan:



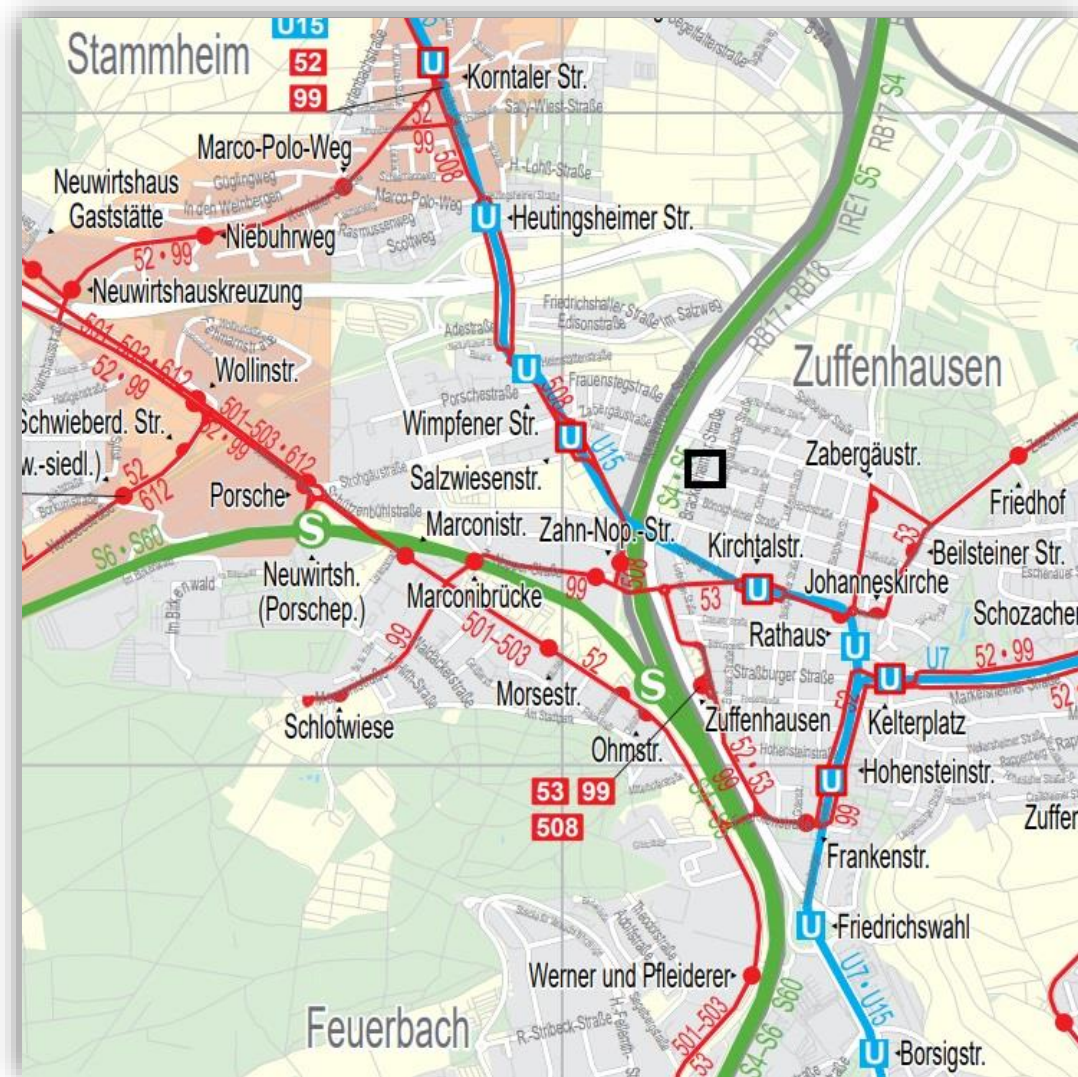
+++ Nahe PORSCHE - Parkett - Tageslicht-Bad mit Wanne und Dusche, separates WC - Süd-Balkon - Möbel-Übernahme möglich +++

Luftbild:



+++ Nahe PORSCHE - Parkett - Tageslicht-Bad mit Wanne und Dusche, separates WC - Süd-Balkon - Möbel-Übernahme möglich +++

Öffentliche Verkehrsmittel:



+++ Nahe PORSCHE - Parkett - Tageslicht-Bad mit Wanne und Dusche, separates WC - Süd-Balkon - Möbel-Übernahme möglich +++

Bodenrichtwertkarte:

