

**+++ 1. Obergeschoss-Etage - modernisiert,  
ruhig & zentrumsnah - inklusive Einbauküche +++**

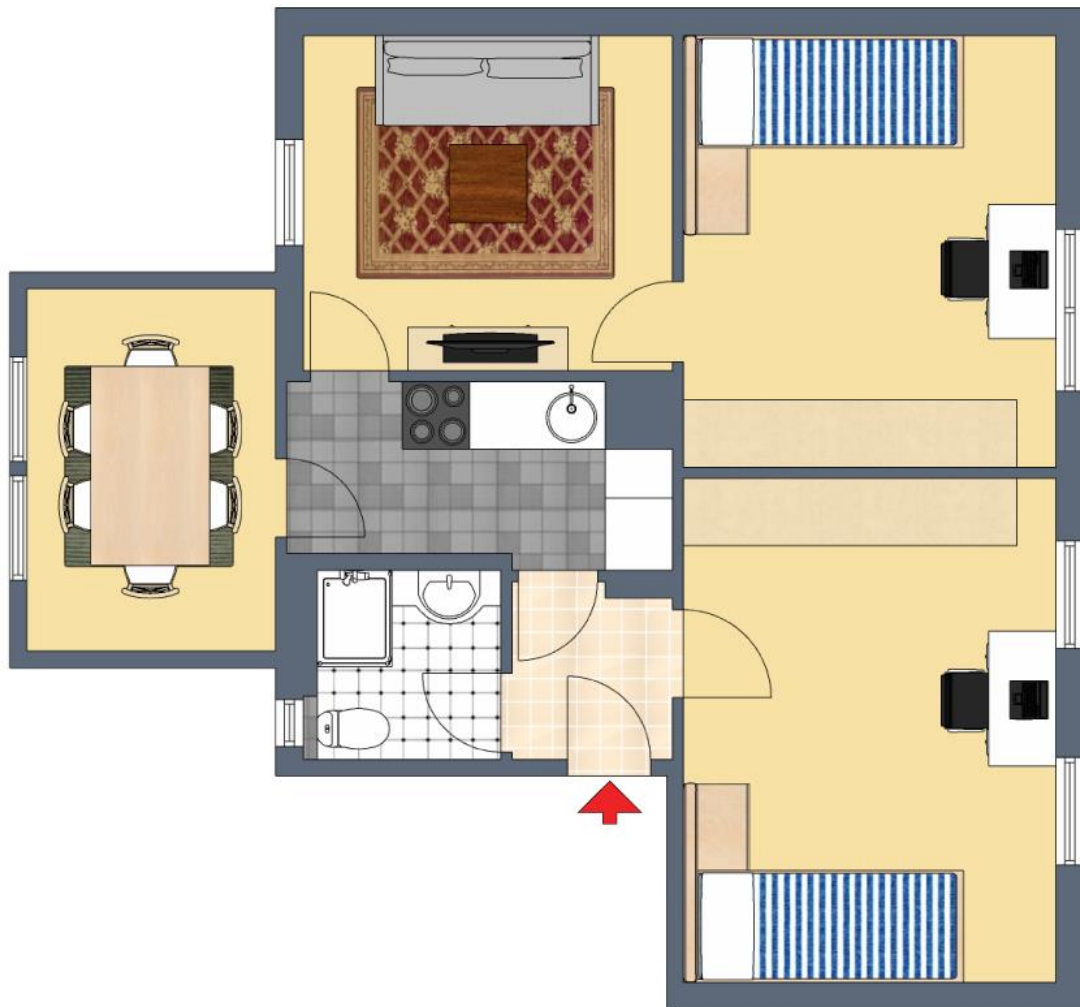
## 3D-Grundriss:



Für die Richtigkeit der Angaben wird keine Gewähr übernommen. Einrichtung und Möblierung sind frei erfunden und das 3D-Modell entspricht nicht der Wirklichkeit.

**+++ 1. Obergeschoss-Etage - modernisiert,  
ruhig & zentrumsnah - inklusive Einbauküche +++**

## 2D-Grundriss:



Der 2D-Grundriss basiert auf einer Zeichnung von wechselnder Qualität,  
gewisse Abweichungen können vorkommen.

**+++ 1. Obergeschoss-Etage - modernisiert,  
ruhig & zentrumsnah - inklusive Einbauküche +++**

## Unverbindliche Flächenberechnung:

<b>Zimmer vorne:</b>	4,60 m	3,37 m	15,50 m <sup>2</sup>	
abzüglich:	0,86 m	0,03 m	0,03 m <sup>2</sup>	<b>15,5 m<sup>2</sup></b>
<b>Zimmer hinten:</b>	3,90 m	3,37 m	13,14 m <sup>2</sup>	
abzüglich:	0,86 m	0,05 m	0,04 m <sup>2</sup>	<b>13,1 m<sup>2</sup></b>
<b>Wohnzimmer:</b>	3,57 m	3,03 m		<b>10,8 m<sup>2</sup></b>
<b>Esszimmer:</b>	3,18 m	2,24 m		<b>7,1 m<sup>2</sup></b>
<b>Tageslicht-Bad:</b>	1,86 m	1,67 m	3,11 m <sup>2</sup>	
abzüglich:	1,00 m	0,14 m	0,14 m <sup>2</sup>	<b>3,0 m<sup>2</sup></b>
<b>offene Küche:</b>	3,57 m	1,61 m	5,75 m <sup>2</sup>	
abzüglich:	0,74 m	0,57 m	0,42 m <sup>2</sup>	
abzüglich:	2,05 m	0,11 m	0,23 m <sup>2</sup>	<b>5,1 m<sup>2</sup></b>
<b>Diele:</b>	1,54 m	1,54 m	2,37 m <sup>2</sup>	
abzüglich:	0,55 m	0,07 m	0,04 m <sup>2</sup>	<b>2,3 m<sup>2</sup></b>
			<b>Wohnfläche gesamt:</b>	<b>56,9 m<sup>2</sup></b>

Bei den hier aufgeführten Flächen handelt es sich um unverbindliche Angaben.

Für die Richtigkeit der Grundrisse wird keine Gewähr übernommen.

Die Ausstattung und Möblierung sind frei erfunden.



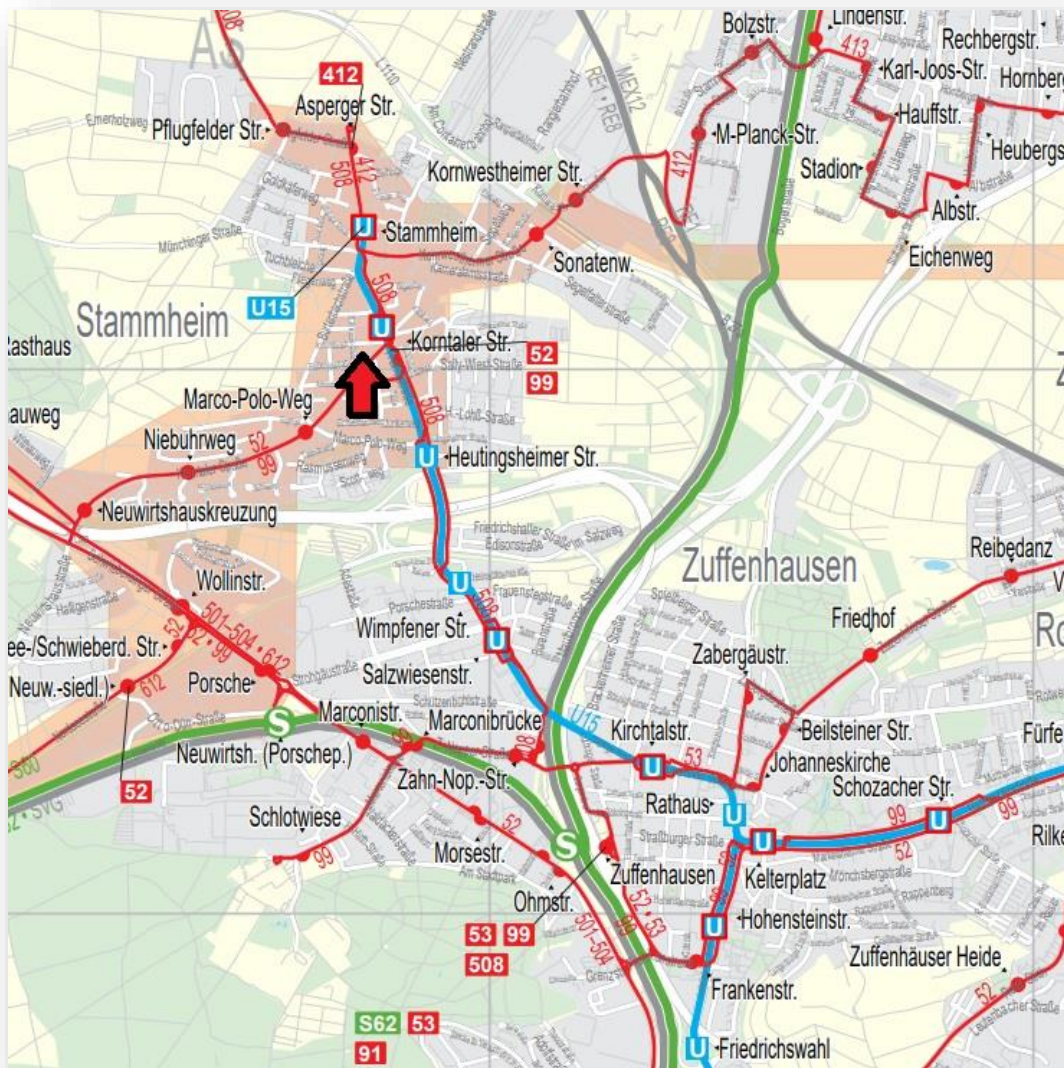
**+++ 1. Obergeschoss-Etage - modernisiert,  
ruhig & zentrumsnah - inklusive Einbauküche +++**

## Luftbild:



**+++ 1. Obergeschoss-Etage - modernisiert,  
ruhig & zentrumsnah - inklusive Einbauküche +++**

## Öffentliche Verkehrsmittel:



**+++ 1. Obergeschoss-Etage - modernisiert,  
ruhig & zentrumsnah - inklusive Einbauküche +++**

## Bodenrichtwertkarte:

