

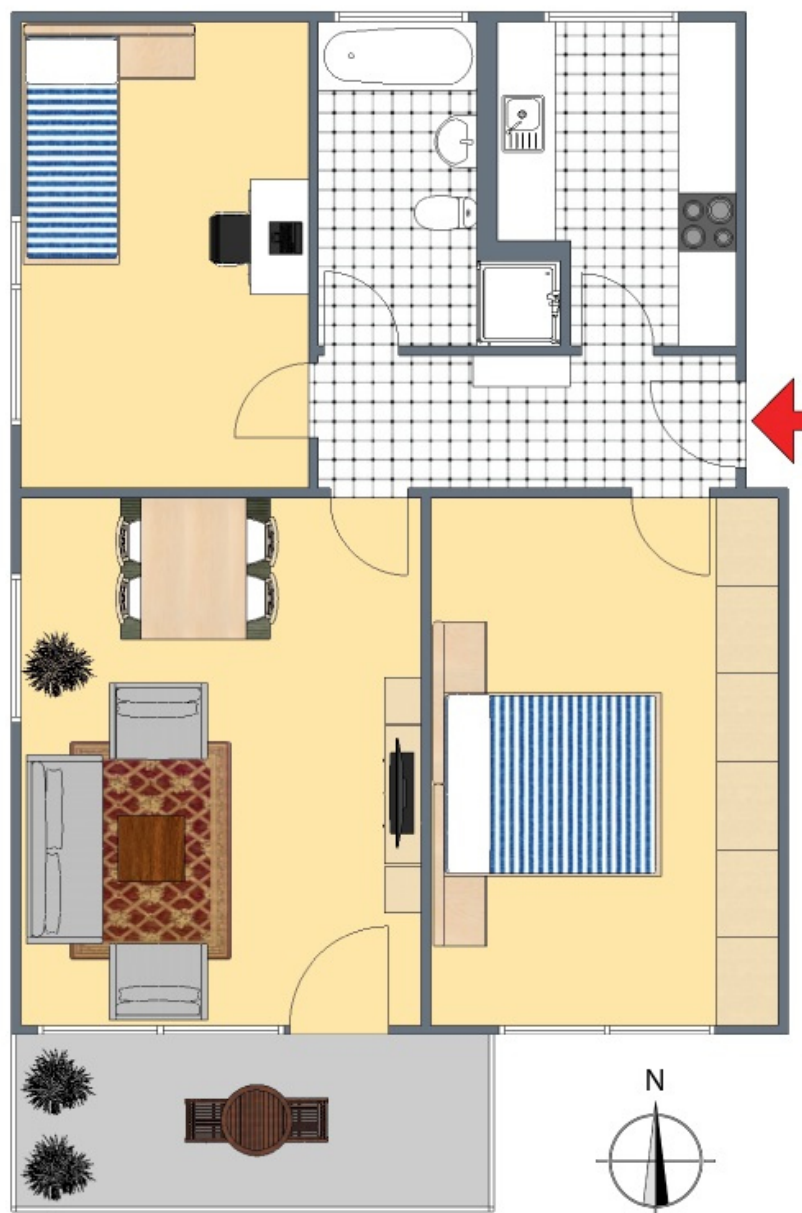
+++ hochwertig modernisiert & frisch renoviert - hell, sonnig, ruhig & zentrumsnah - Süd-Balkon - Einbauküche-Übernahme möglich +++

## 3D-Grundriss:



+++ hochwertig modernisiert & frisch renoviert - hell, sonnig, ruhig & zentrumsnah - Süd-Balkon - Einbauküche-Übernahme möglich +++

## 2D-Grundriss:



+++ hochwertig modernisiert & frisch renoviert - hell, sonnig, ruhig & zentrumsnah - Süd-Balkon - Einbauküche-Übernahme möglich +++

## Unverbindliche Flächenberechnung:

<b>Wohnzimmer:</b>	5,17 m	4,25 m		<b>22,0 m<sup>2</sup></b>
<b>Schlafzimmer:</b>	5,19 m	3,50 m		<b>18,2 m<sup>2</sup></b>
<b>Arbeitszimmer:</b>	4,97 m	2,91 m		<b>14,5 m<sup>2</sup></b>
<b>Küche:</b>	3,35 m	2,21 m	7,40 m <sup>2</sup>	
abzüglich:	1,14 m	0,58 m	0,66 m <sup>2</sup>	<b>6,7 m<sup>2</sup></b>
<b>Tageslicht-Bad:</b>	3,30 m	1,57 m	5,18 m <sup>2</sup>	
zuzüglich Dusche:	0,78 m	0,72 m	0,56 m <sup>2</sup>	
abzüglich:	0,17 m	0,14 m	0,02 m <sup>2</sup>	<b>5,7 m<sup>2</sup></b>
<b>Flur:</b>	4,17 m	1,48 m	6,17 m <sup>2</sup>	
zuzüglich:	0,91 m	0,18 m	0,16 m <sup>2</sup>	<b>6,3 m<sup>2</sup></b>
<b>Süd-Balkon (1/2):</b>	4,85 m	1,62 m	7,86 m <sup>2</sup>	<b>3,9 m<sup>2</sup></b>
<b>Wohnfläche gesamt:</b>				<b>77,3 m<sup>2</sup></b>

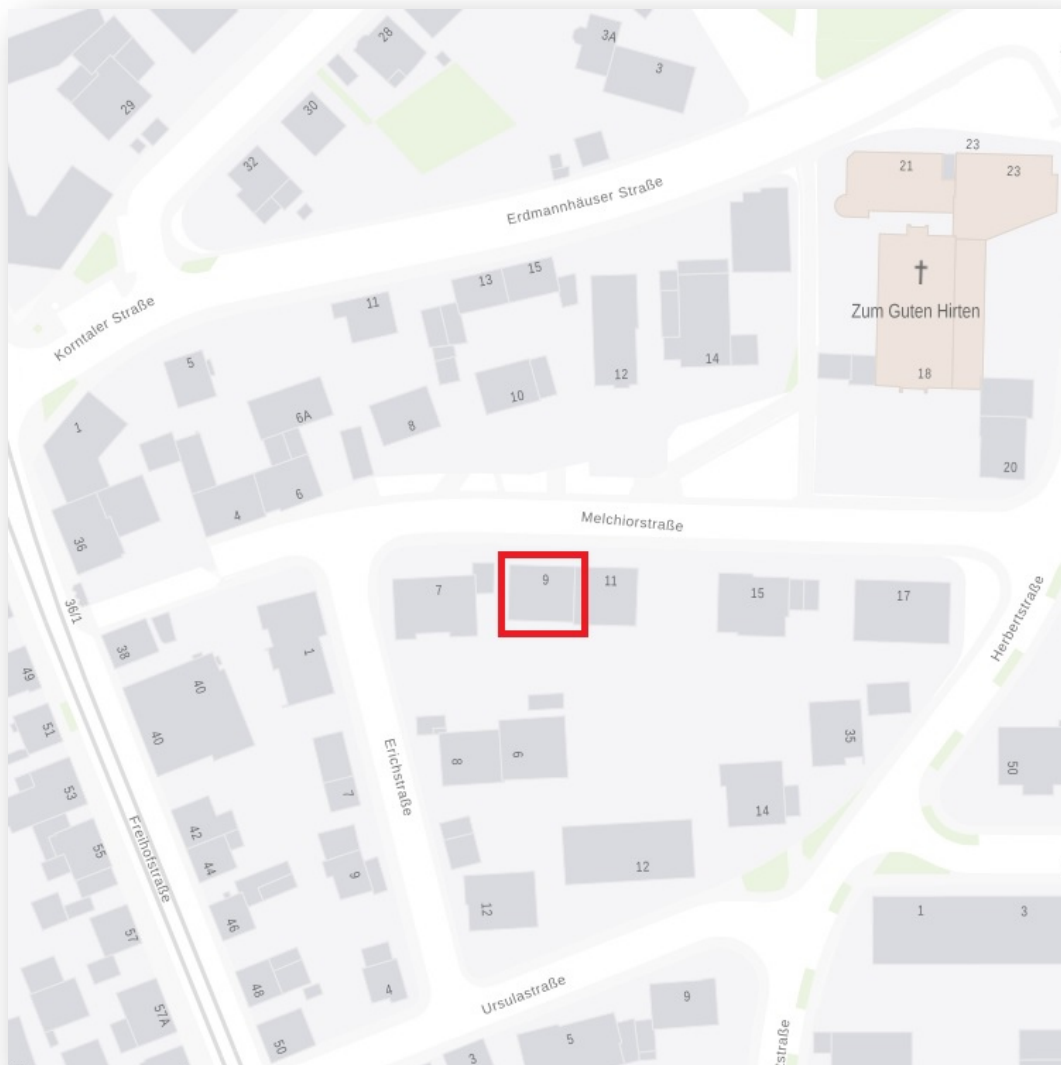
Bei den hier aufgeführten Flächen handelt es sich um unverbindliche Angaben.

Für die Richtigkeit der Grundrisse wird keine Gewähr übernommen.

Die Ausstattung und Möblierung sind frei erfunden.

**+++ hochwertig modernisiert & frisch renoviert - hell, sonnig, ruhig & zentrumsnah - Süd-Balkon - Einbauküche-Übernahme möglich +++**

## Lageplan:



**+++ hochwertig modernisiert & frisch renoviert - hell, sonnig, ruhig & zentrumsnah - Süd-Balkon - Einbauküche-Übernahme möglich +++**

## Luftbild:



+++ hochwertig modernisiert & frisch renoviert - hell, sonnig, ruhig & zentrumsnah - Süd-Balkon - Einbauküche-Übernahme möglich +++

## Öffentliche Verkehrsmittel:



+++ hochwertig modernisiert & frisch renoviert - hell, sonnig, ruhig & zentrumsnah - Süd-Balkon - Einbauküche-Übernahme möglich +++

## Bodenrichtwertkarte:

