

**+++ Hochparterre mit Balkon - gute Raumaufteilung - Bad mit Fenster
- inklusive älterer Einbauküche & TG-Stellplatz +++**

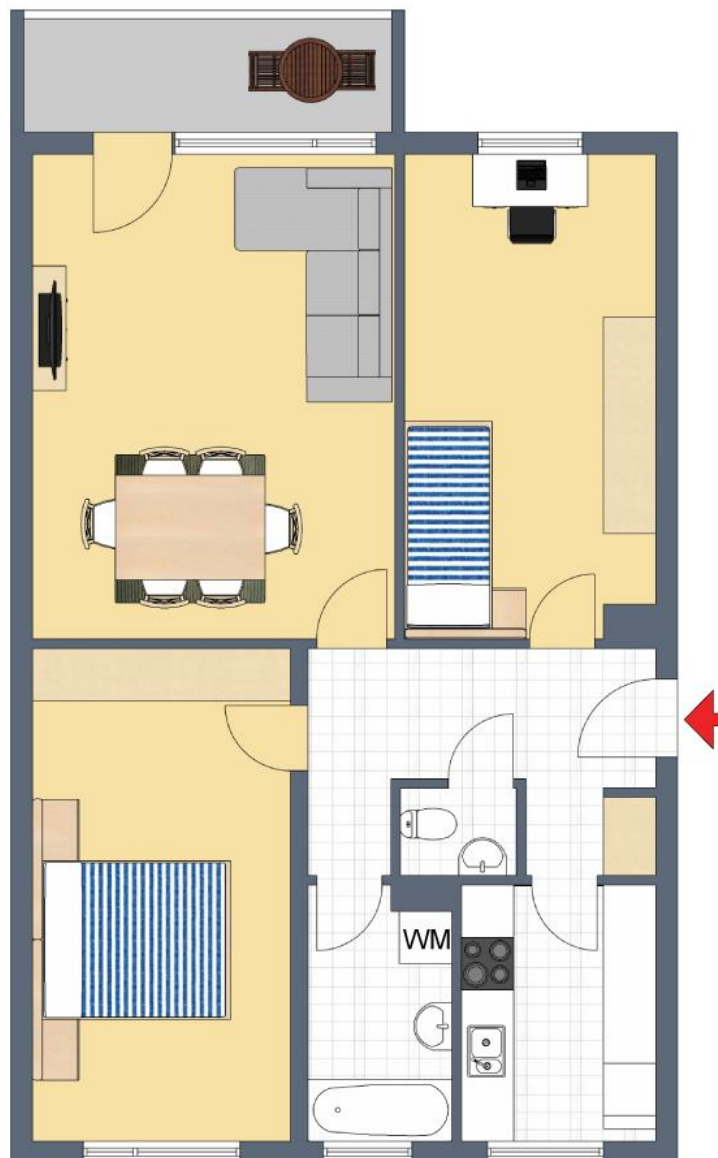
3D-Grundriss:



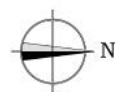
Für die Richtigkeit der Angaben wird keine Gewähr übernommen. Einrichtung und Möblierung sind frei erfunden und das 3D-Modell entspricht nicht der Wirklichkeit.

+++ Hochparterre mit Balkon - gute Raumaufteilung - Bad mit Fenster
- inklusive älterer Einbauküche & TG-Stellplatz +++

2D-Grundriss:



Der 2D-Grundriss basiert auf einer Zeichnung von wechselnder Qualität, gewisse Abweichungen können vorkommen.



**+++ Hochparterre mit Balkon - gute Raumaufteilung - Bad mit Fenster
- inklusive älterer Einbauküche & TG-Stellplatz +++**

Unverbindliche Flächenberechnung:

Wohnzimmer:	5,70 m	4,10 m		23,4 m²
Schlafzimmer:	5,62 m	2,97 m		16,7 m²
Kinderzimmer:	5,74 m	2,93 m	16,82 m ²	
abzüglich Leitungen:	0,59 m	0,37 m	0,22 m ²	16,6 m²
Küche:	2,99 m	2,21 m		6,6 m²
Tageslicht-Bad:	2,95 m	1,68 m	4,96 m ²	
abzüglich Leitungen:	0,88 m	0,37 m	0,33 m ²	4,6 m²
separates WC:	1,51 m	0,85 m		1,3 m²
Flur:	4,08 m	1,50 m	6,12 m ²	
zuzüglich:	0,99 m	0,85 m	0,84 m ²	
zuzüglich:	0,96 m	0,85 m	0,82 m ²	
zzgl. Einbauschränk:	0,86 m	0,63 m	0,54 m ²	8,3 m²
Balkon (1/2):	4,11 m	1,38 m	5,67 m ²	2,8 m²
Wohnfläche gesamt:				80,3 m²

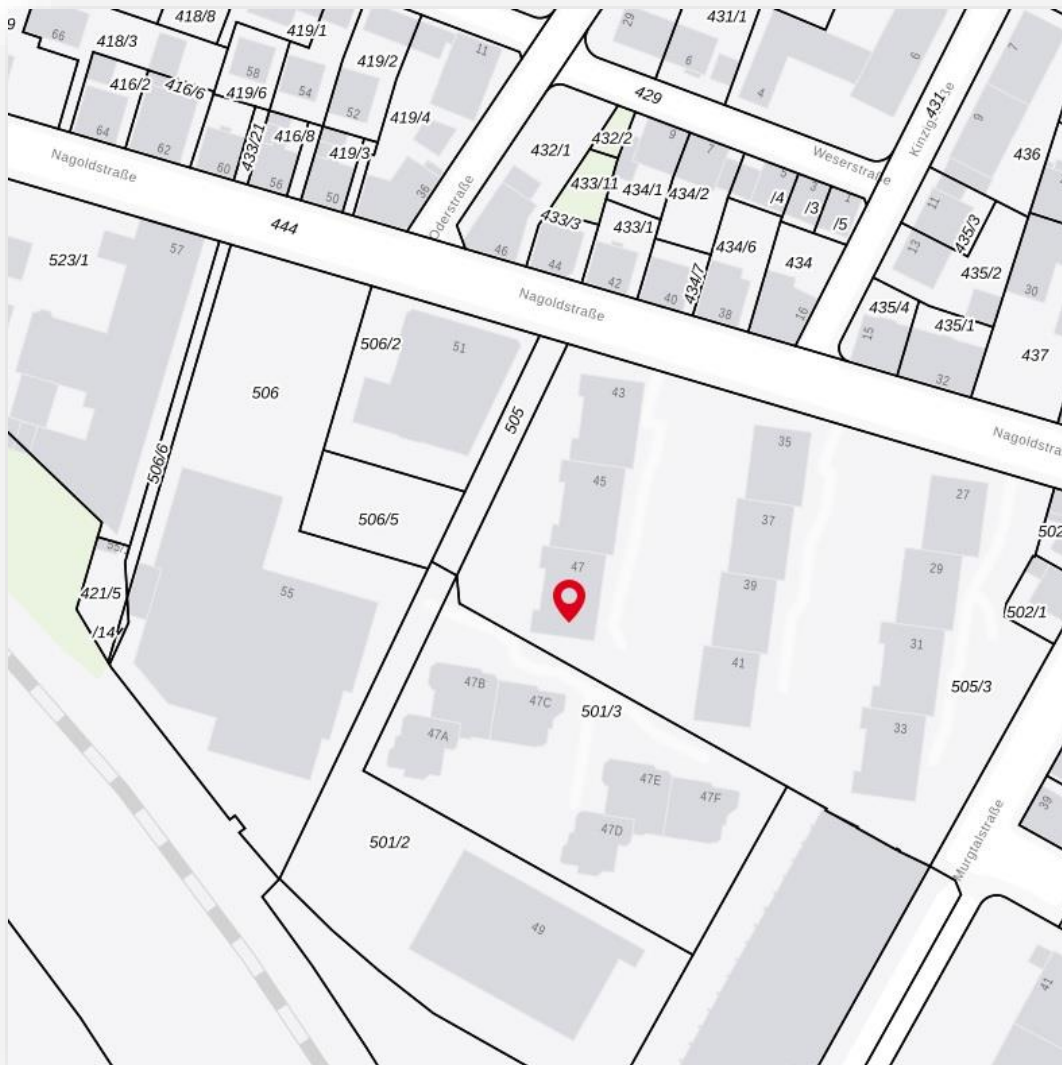
Bei den hier aufgeführten Flächen handelt es sich um unverbindliche Angaben.

Für die Richtigkeit der Grundrisse wird keine Gewähr übernommen.

Die Ausstattung und Möblierung sind frei erfunden.

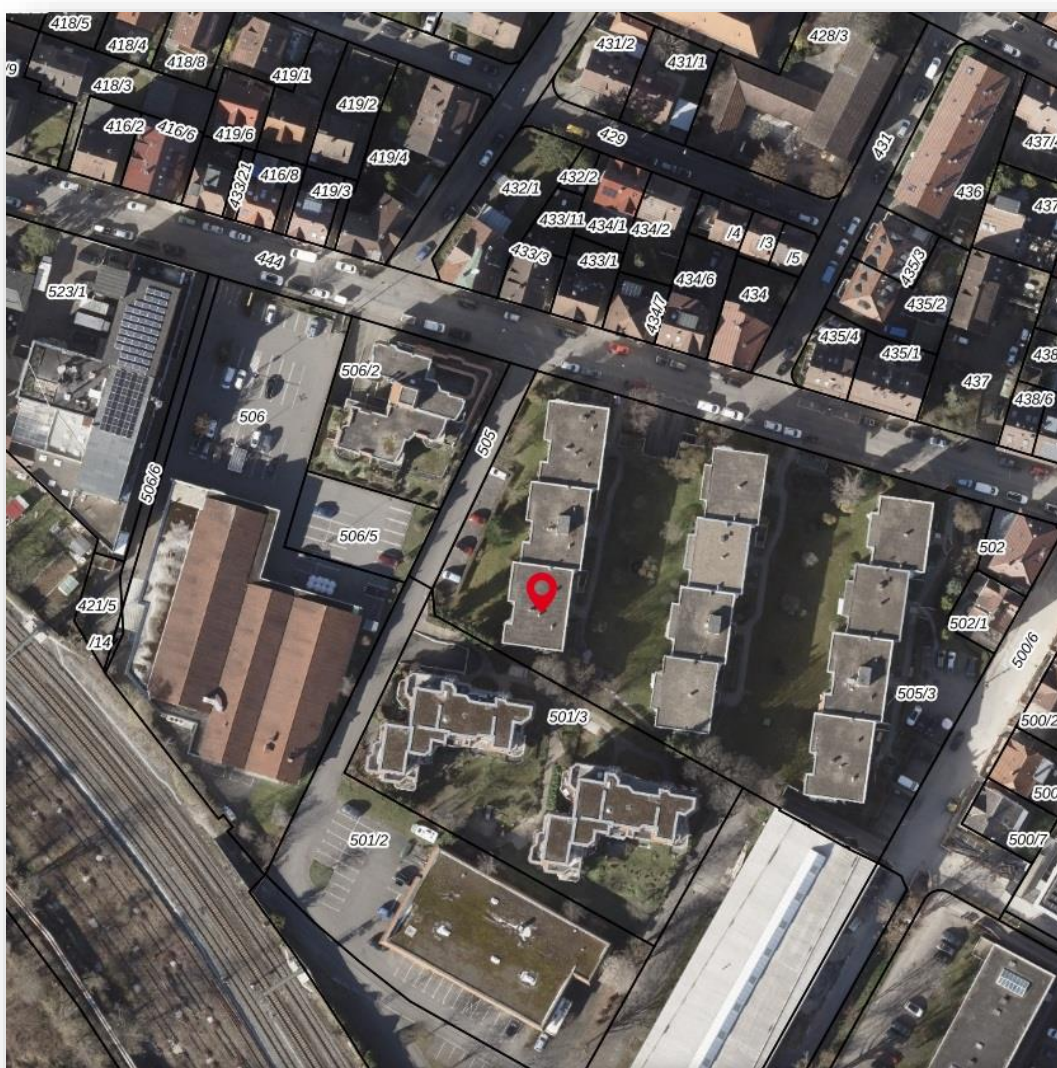
**+++ Hochparterre mit Balkon - gute Raumaufteilung - Bad mit Fenster
- inklusive älterer Einbauküche & TG-Stellplatz +++**

Lageplan:



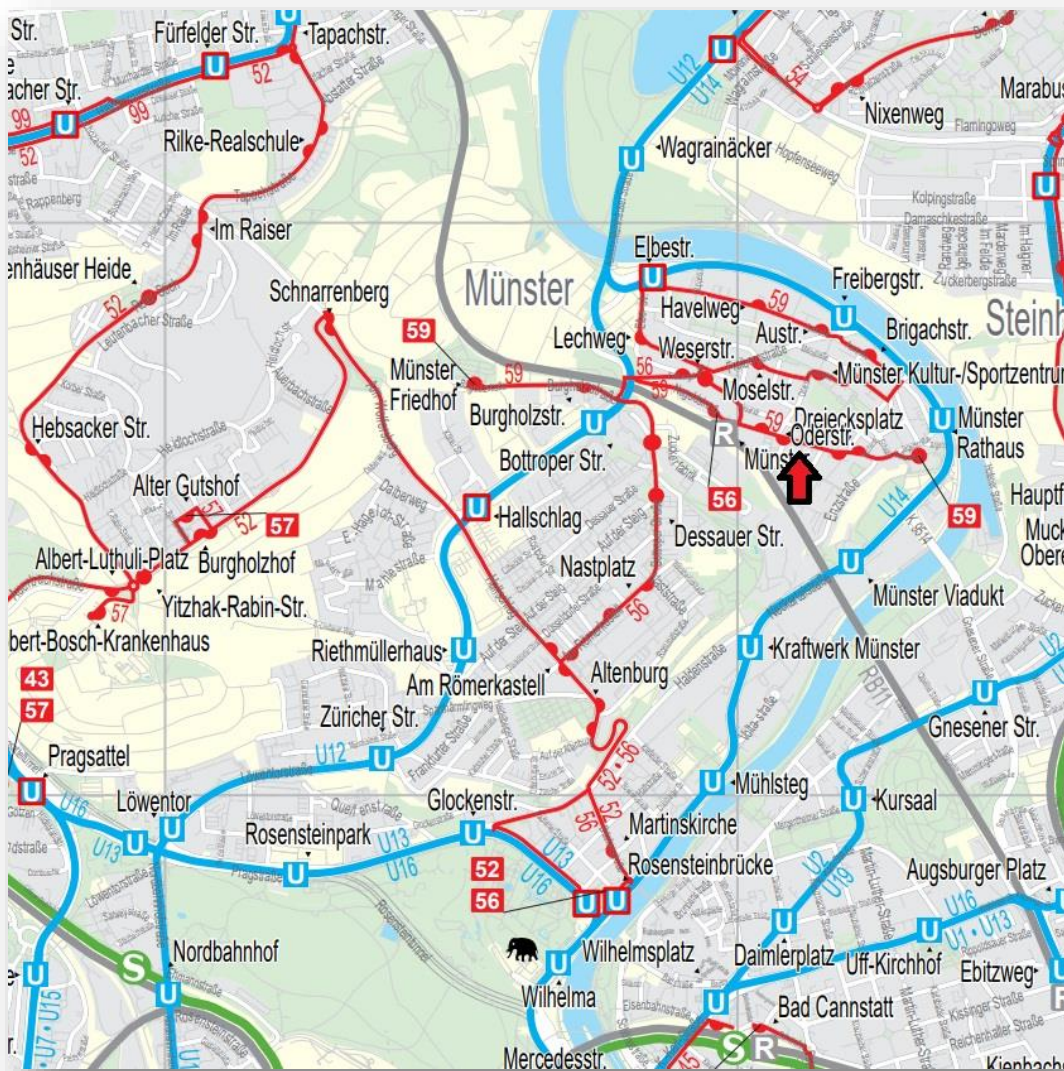
**+++ Hochparterre mit Balkon - gute Raumaufteilung - Bad mit Fenster
- inklusive älterer Einbauküche & TG-Stellplatz +++**

Luftbild:



**+++ Hochparterre mit Balkon - gute Raumaufteilung - Bad mit Fenster
- inklusive älterer Einbauküche & TG-Stellplatz +++**

Öffentliche Verkehrsmittel:



BRATEKIMMO

IHR MAKLER AUS DER REGION

**+++ Hochparterre mit Balkon - gute Raumaufteilung - Bad mit Fenster
- inklusive älterer Einbauküche & TG-Stellplatz +++**

© Landeshauptstadt Stuttgart, Stadtmessungsamt