

**+++ direkt am Waldrand - 12 m² überdachter Süd-Balkon -
Hochparterre - 2,70 Raumhöhe - 2-Familien-Haus mit Eigentümer +++**

3D-Grundriss:

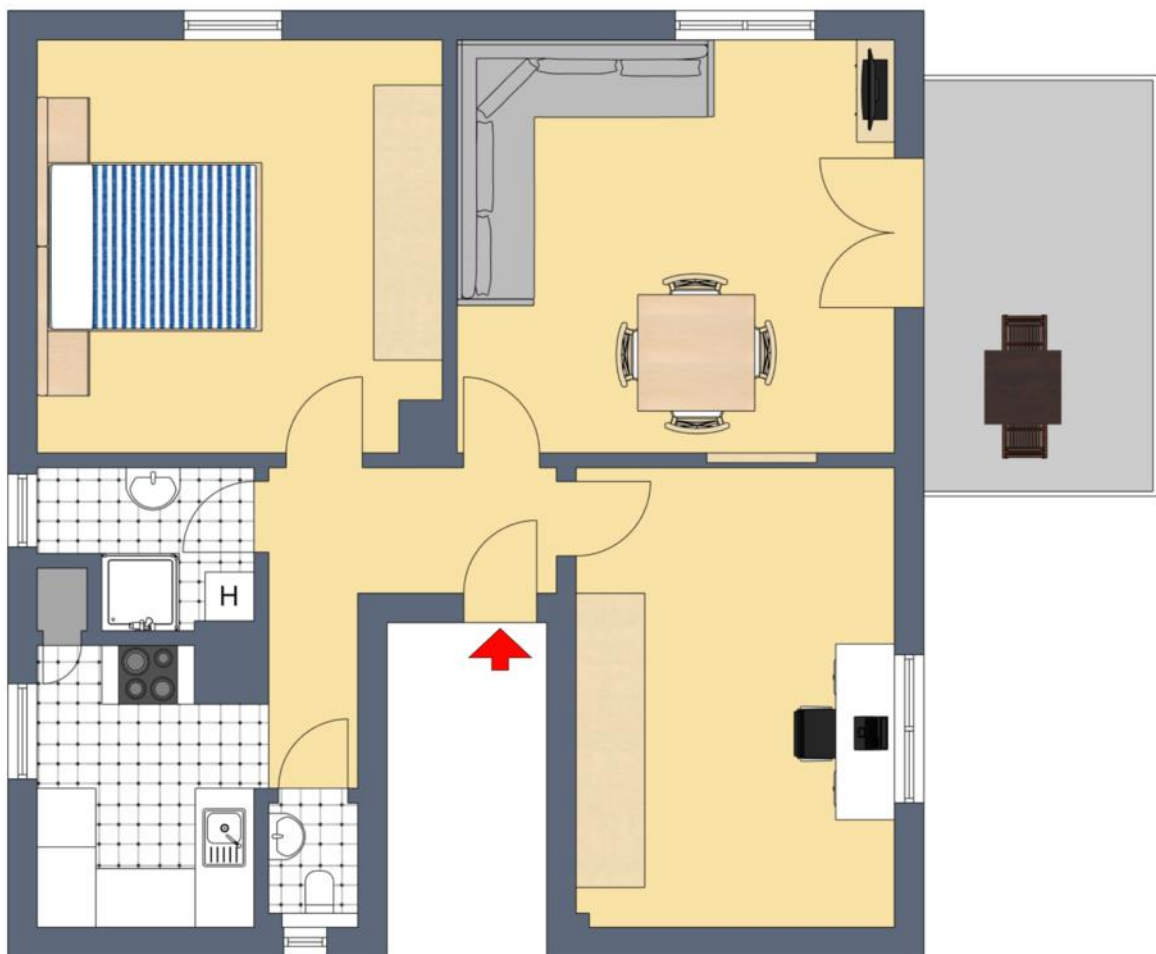


Für die Richtigkeit der Angaben wird keine Gewähr übernommen. Einrichtung und Möblierung sind frei erfunden und das 3D-Modell entspricht nicht der Wirklichkeit.



**+++ direkt am Waldrand - 12 m² überdachter Süd-Balkon -
Hochparterre - 2,70 Raumhöhe - 2-Familien-Haus mit Eigentümer +++**

2D-Grundriss:



Der 2D-Grundriss basiert auf einer Zeichnung von wechselnder Qualität,
gewisse Abweichungen können vorkommen.



**+++ direkt am Waldrand - 12 m² überdachter Süd-Balkon -
Hochparterre - 2,70 Raumhöhe - 2-Familien-Haus mit Eigentümer +++**

Unverbindliche Flächenberechnung:

Wohnzimmer:	4,65 m	4,52 m		21,0 m²
Schlafzimmer:	4,51 m	4,07 m	18,36 m ²	
abzüglich Kamin:	0,50 m	0,48 m	0,24 m ²	18,1 m²
Arbeitszimmer:	4,70 m	3,20 m	15,04 m ²	
abzüglich Leitungen:	0,22 m	0,16 m	0,04 m ²	15,0 m²
Küche:	2,79 m	2,22 m	6,19 m ²	
zuzüglich Speisekammer:	0,65 m	0,50 m	0,33 m ²	
abzüglich Kamin:	0,67 m	0,46 m	0,31 m ²	6,2 m²
Tageslicht-Bad:	2,19 m	1,81 m	3,96 m ²	
abzüglich:	0,81 m	0,55 m	0,45 m ²	
abzüglich Leitungen:	0,73 m	0,09 m	0,07 m ²	3,5 m²
separates WC:	1,30 m	0,87 m	1,13 m ²	
abzüglich Leitungen:	0,17 m	0,16 m	0,03 m ²	1,1 m²
Flur:	3,15 m	1,37 m	4,32 m ²	
zuzüglich:	1,97 m	0,86 m	1,69 m ²	6,0 m²
Süd-Balkon (1/2):	4,53 m	2,60 m	11,78 m ²	5,9 m²
Wohnfläche gesamt:				76,8 m²

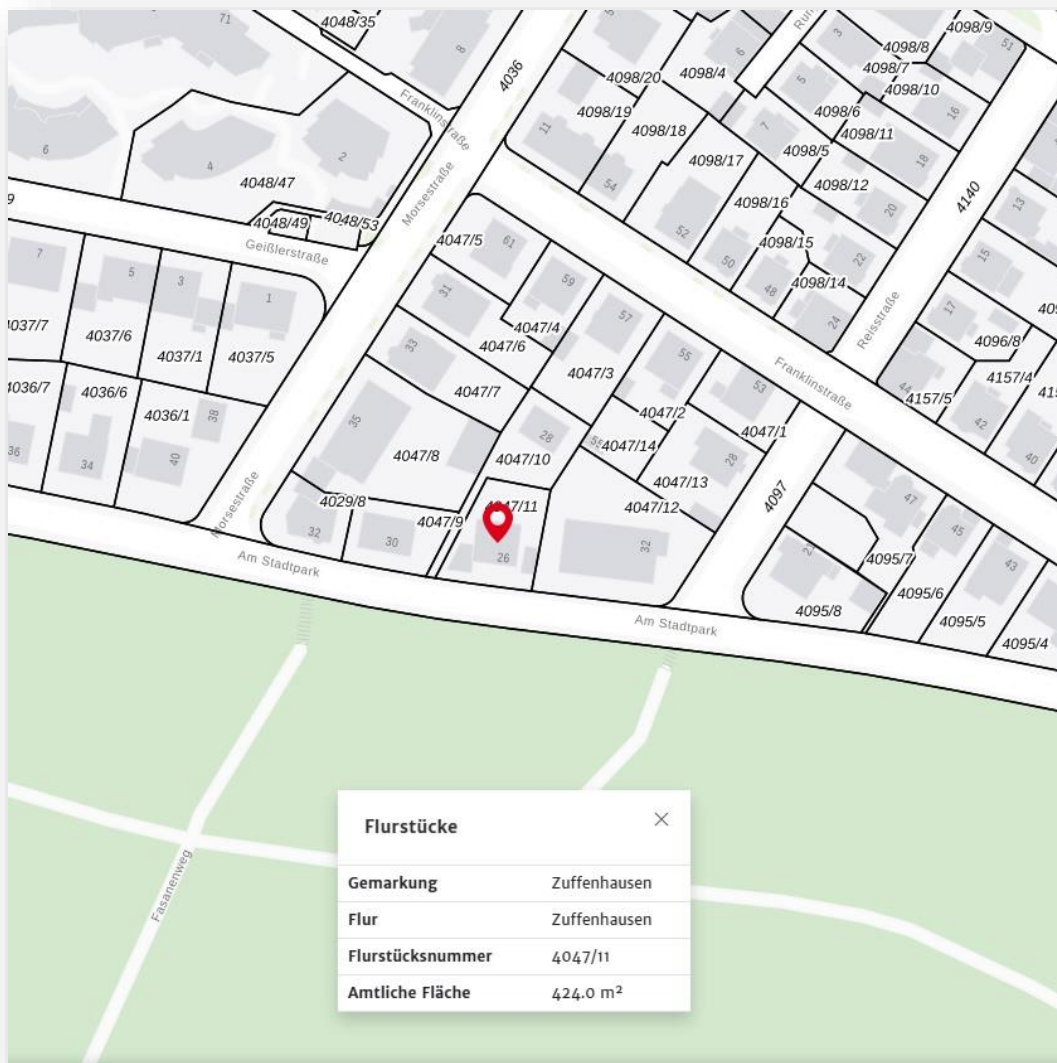
Bei den hier aufgeführten Flächen handelt es sich um unverbindliche Angaben.

Für die Richtigkeit der Grundrisse wird keine Gewähr übernommen.

Die Ausstattung und Möblierung sind frei erfunden.

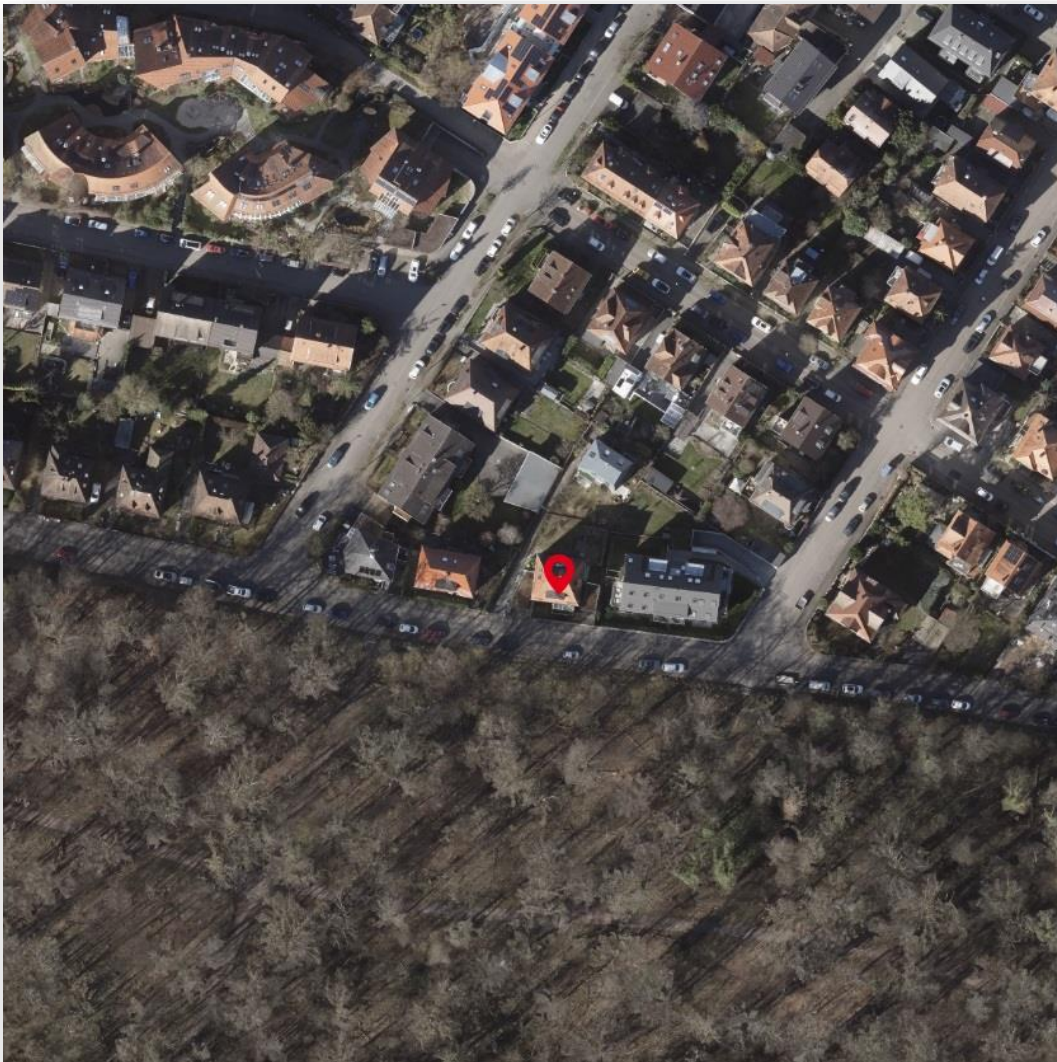
**+++ direkt am Waldrand - 12 m² überdachter Süd-Balkon -
Hochparterre - 2,70 Raumhöhe - 2-Familien-Haus mit Eigentümer +++**

Lageplan:



**+++ direkt am Waldrand - 12 m² überdachter Süd-Balkon -
Hochparterre - 2,70 Raumhöhe - 2-Familien-Haus mit Eigentümer +++**

Luftbild:



+++ direkt am Waldrand - 12 m² überdachter Süd-Balkon -
Hochparterre - 2,70 Raumhöhe - 2-Familien-Haus mit Eigentümer +++

Öffentliche Verkehrsmittel:



+++ direkt am Waldrand - 12 m² überdachter Süd-Balkon -
Hochparterre - 2,70 Raumhöhe - 2-Familien-Haus mit Eigentümer +++

Bodenrichtwertkarte:

