

+++ am Neckar - gemütlich & modernisiert - Laminat & Holz-Kamin -
inklusive Einbauküche +++

3D-Grundriss:



+++ am Neckar - gemütlich & modernisiert - Laminate & Holz-Kamin -
inklusive Einbauküche +++

2D-Grundriss:



+++ am Neckar - gemütlich & modernisiert - Laminat & Holz-Kamin -
inklusive Einbauküche +++

Unverbindliche Flächenberechnung:

Wohnzimmer:	4,71 m	4,04 m	19,03 m ²	
abzüglich Kamin:	0,52 m	0,51 m	0,27 m ²	18,8 m²
Schlafzimmer:	3,91 m	3,50 m	13,69 m ²	
abzüglich Ecke:	1,06 m	0,47 m	0,50 m ²	13,2 m²
Esszimmer:	3,60 m	3,00 m		10,8 m²
Küche:	3,11 m	2,48 m		7,7 m²
Bad:	1,44 m	1,41 m	2,03 m ²	
zuzüglich Dusche:	0,94 m	0,87 m	0,82 m ²	
abzüglich Leitungen:	0,53 m	0,43 m	0,23 m ²	2,6 m²
separates WC:	2,07 m	0,76 m		1,6 m²
Flur:	4,33 m	1,01 m	4,37 m ²	
zuzüglich:	2,86 m	1,03 m	2,95 m ²	
zuzüglich:	1,39 m	0,39 m	0,54 m ²	
zuzüglich:	0,88 m	0,13 m	0,11 m ²	8,0 m²
			Wohnfläche gesamt:	62,6 m²

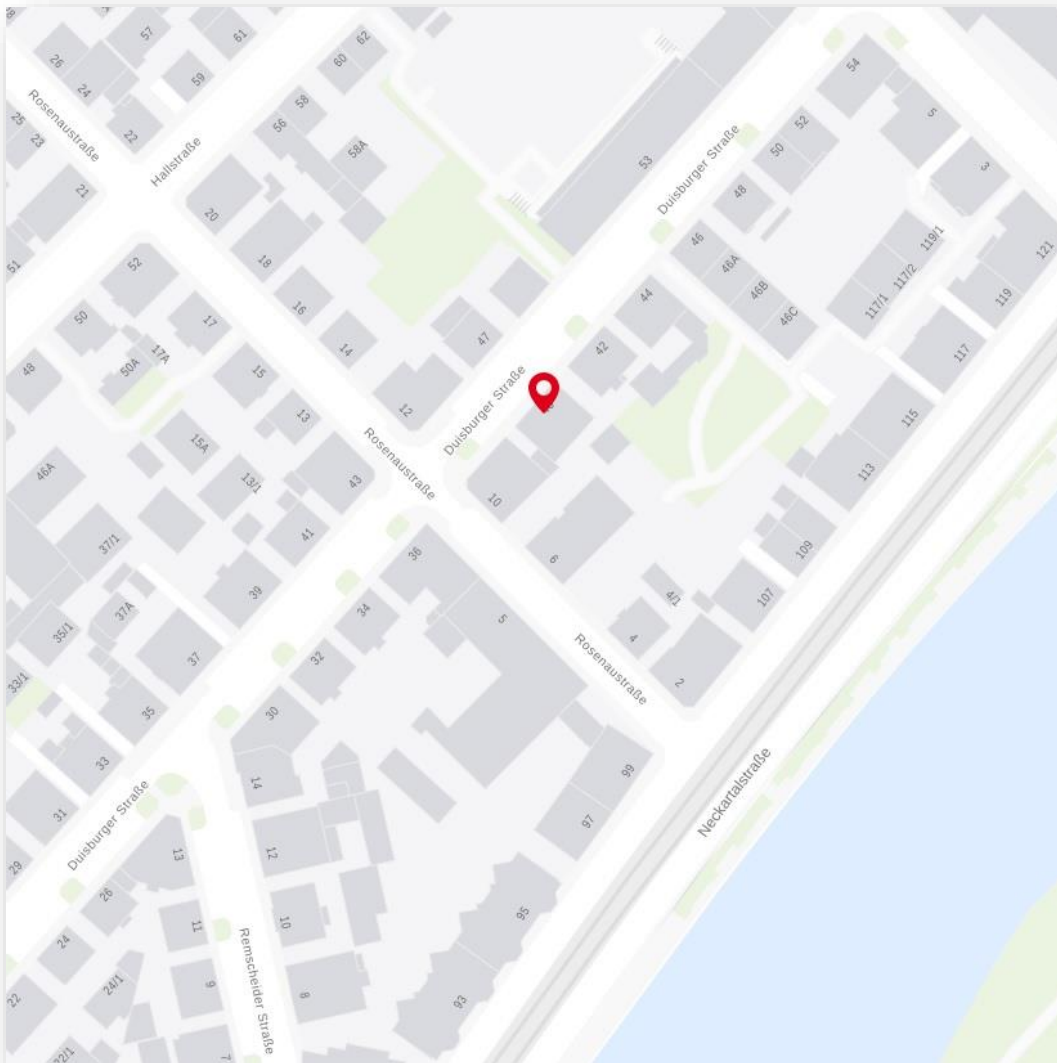
Bei den hier aufgeführten Flächen handelt es sich um unverbindliche Angaben.

Für die Richtigkeit der Grundrisse wird keine Gewähr übernommen.

Die Ausstattung und Möblierung sind frei erfunden.

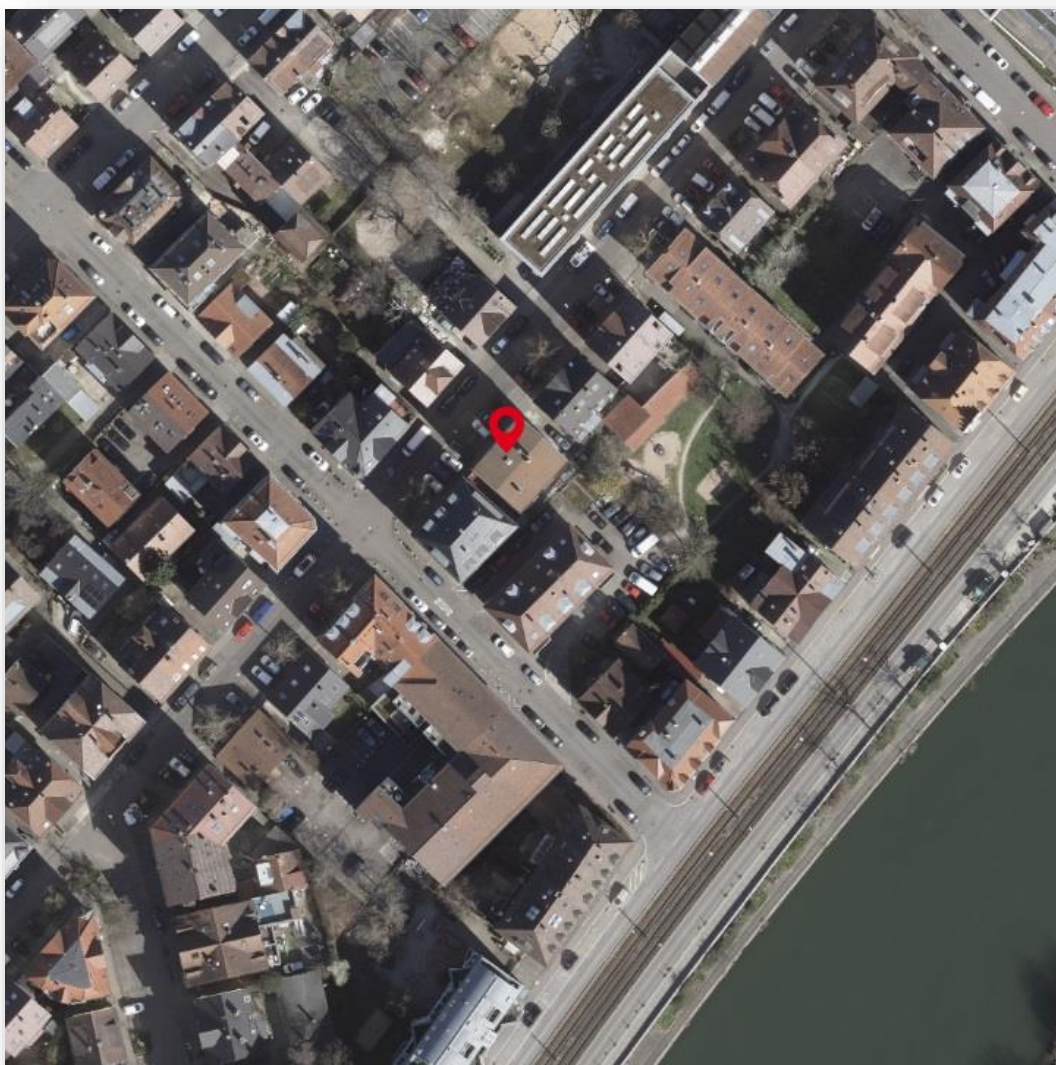
**+++ am Neckar - gemütlich & modernisiert - Laminate & Holz-Kamin -
inklusive Einbauküche +++**

Lageplan:



**+++ am Neckar - gemütlich & modernisiert - Laminat & Holz-Kamin -
inklusive Einbauküche +++**

Luftbild:



**+++ am Neckar - gemütlich & modernisiert - Laminate & Holz-Kamin -
inklusive Einbauküche +++**

Öffentliche Verkehrsmittel:



+++ am Neckar - gemütlich & modernisiert - Laminate & Holz-Kamin -
inklusive Einbauküche +++

Bodenrichtwertkarte:

