

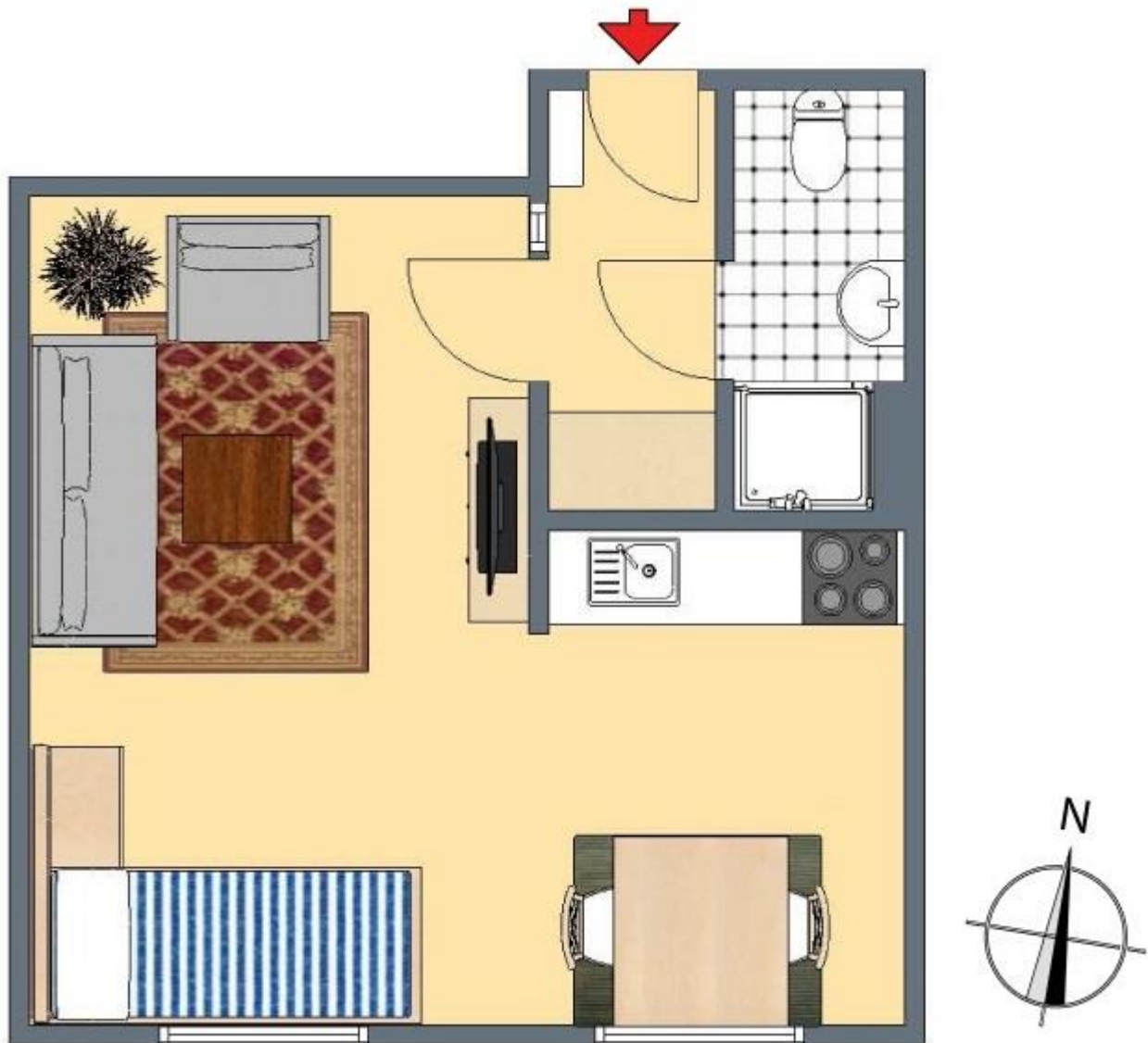
**+++ bevorzugte Wohnlage am Lemberg -  
Erstbezug nach gehobener Modernisierung -  
inklusive neuer EBK - Garage möglich +++**

## 3D-Grundriss:



**+++ bevorzugte Wohnlage am Lemberg -  
Erstbezug nach gehobener Modernisierung -  
inklusive neuer EBK - Garage möglich +++**

## 2D-Grundriss:



**+++ bevorzugte Wohnlage am Lemberg -  
Erstbezug nach gehobener Modernisierung -  
inklusive neuer EBK - Garage möglich +++**

## Unverbindliche Flächenberechnung:

<b>Wohnzimmer:</b>	5,27 m	3,35 m	17,65 m <sup>2</sup>	
zuzüglich Essbereich:	2,41 m	2,27 m	5,47 m <sup>2</sup>	<b>23,1 m<sup>2</sup></b>
<b>offene Küche:</b>	2,10 m	0,70 m		<b>1,5 m<sup>2</sup></b>
<b>Bad mit Dusche:</b>	1,73 m	1,02 m	1,76 m <sup>2</sup>	
zuzüglich Dusche:	0,81 m	0,80 m	0,65 m <sup>2</sup>	<b>2,4 m<sup>2</sup></b>
<b>Windfang:</b>	2,29 m	0,94 m	2,15 m <sup>2</sup>	
zzgl. Einbauschränk:	0,86 m	0,56 m	0,48 m <sup>2</sup>	<b>2,6 m<sup>2</sup></b>
<b>Wohnfläche gesamt:</b>				<b>29,6 m<sup>2</sup></b>

Bei den hier aufgeführten Flächen handelt es sich um unverbindliche Angaben.

Für die Richtigkeit der Grundrisse wird keine Gewähr übernommen.

Die Ausstattung und Möblierung sind frei erfunden.

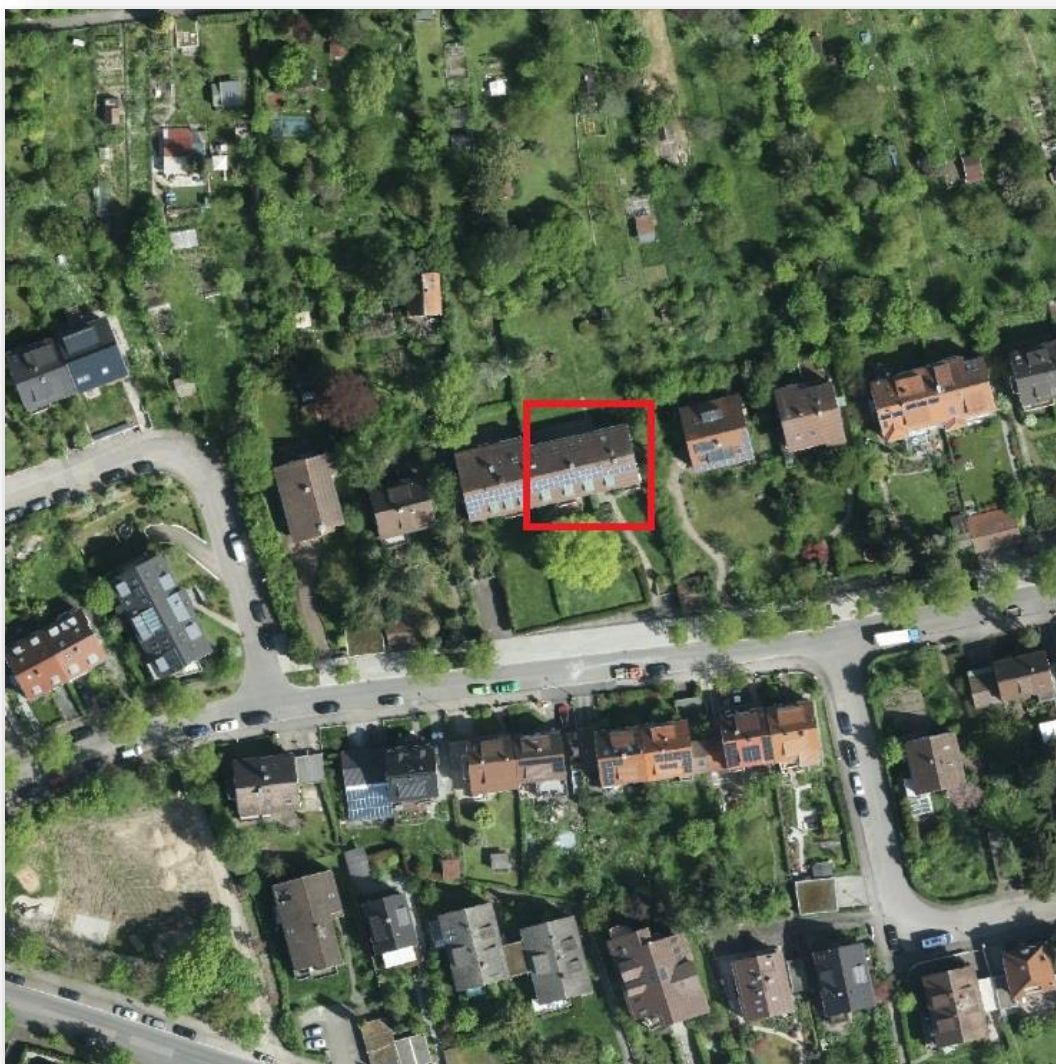
**+++ bevorzugte Wohnlage am Lemberg -  
Erstbezug nach gehobener Modernisierung -  
inklusive neuer EBK - Garage möglich +++**

## Lageplan:



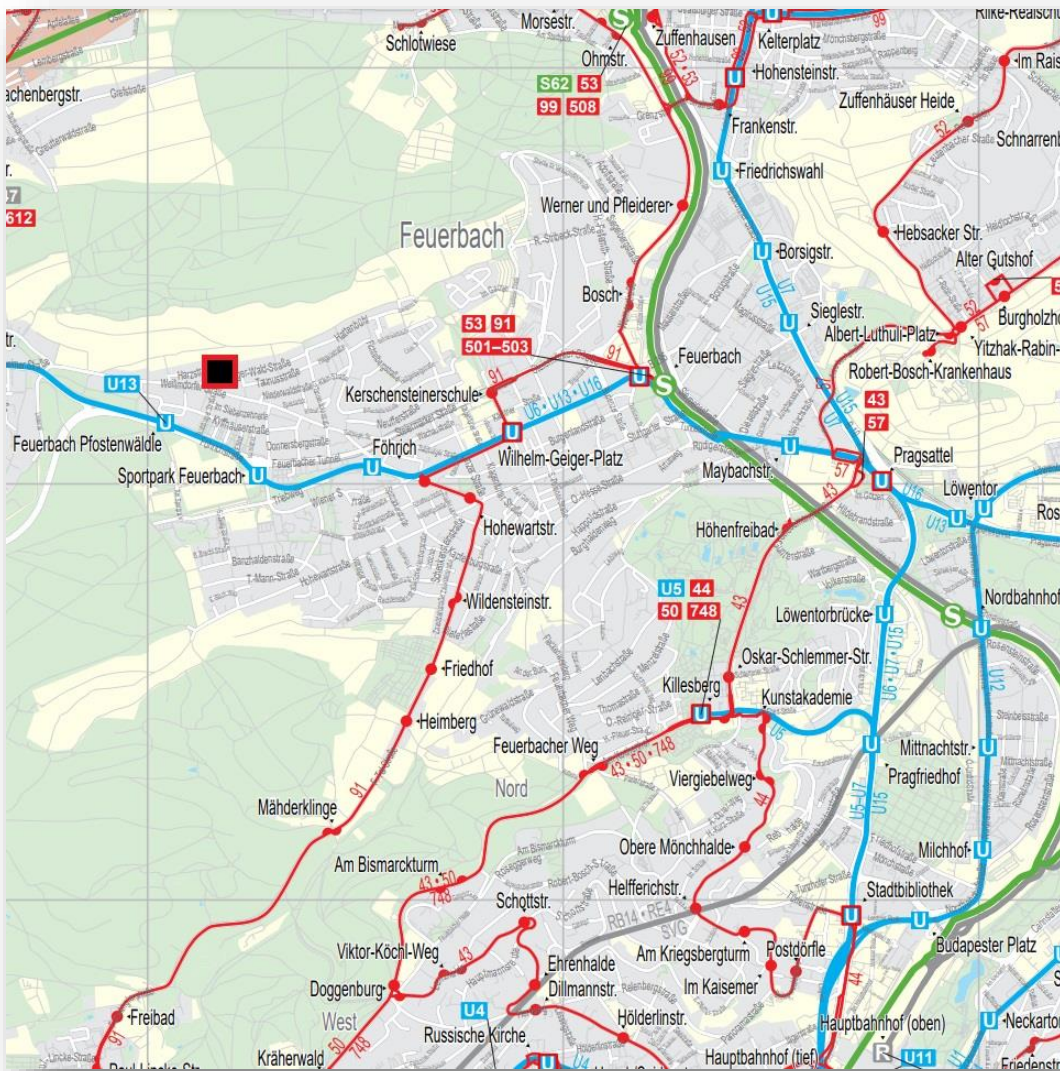
**+++ bevorzugte Wohnlage am Lemberg -  
Erstbezug nach gehobener Modernisierung -  
inklusive neuer EBK - Garage möglich +++**

## Luftbild:



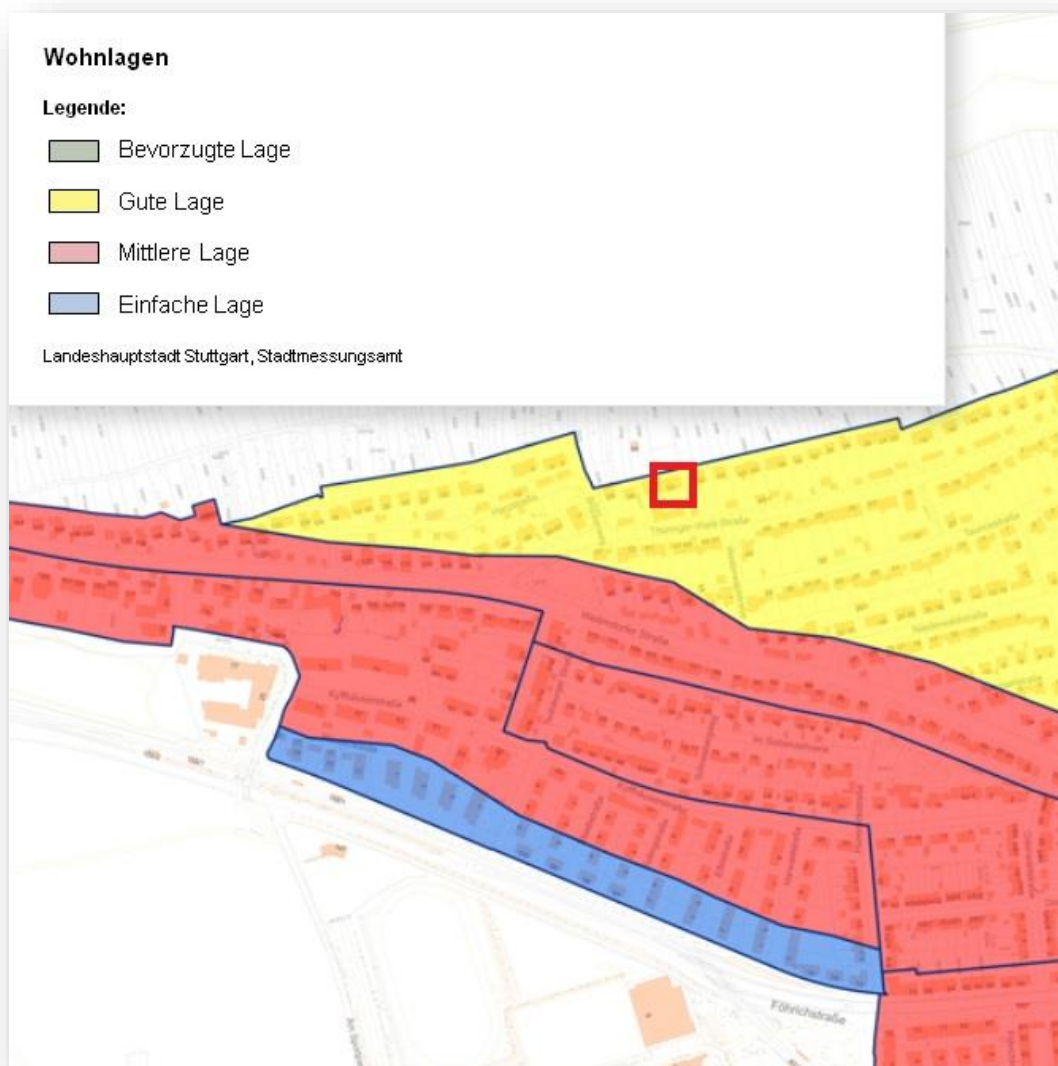
**+++ bevorzugte Wohnlage am Lemberg -  
Erstbezug nach gehobener Modernisierung -  
inklusive neuer EBK - Garage möglich +++**

## Öffentliche Verkehrsmittel:



**+++ bevorzugte Wohnlage am Lemberg -  
Erstbezug nach gehobener Modernisierung -  
inklusive neuer EBK - Garage möglich +++**

## Wohnlage:



**+++ bevorzugte Wohnlage am Lemberg -  
Erstbezug nach gehobener Modernisierung -  
inklusive neuer EBK - Garage möglich +++**

## Bodenrichtwertkarte:

