

**+++ Bequem & zentrumsnah - TOP Grundriss - großer Ost-Balkon -
inklusive TG-Stellplatz - EBK-Übernahme möglich +++**

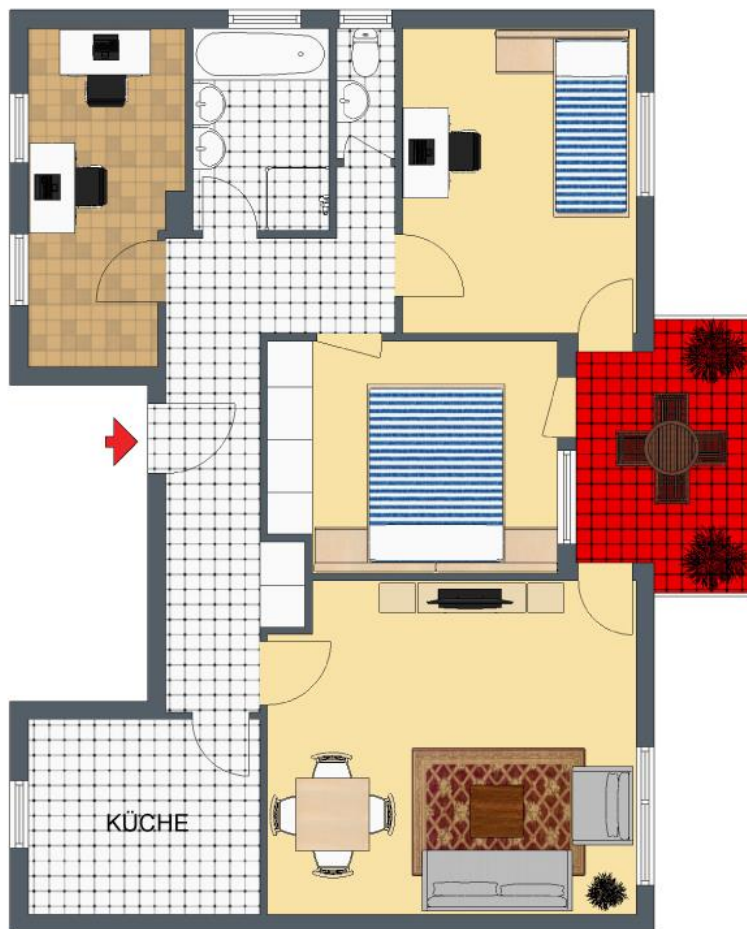
3D-Grundriss:



Für die Richtigkeit der Angaben wird keine Gewähr übernommen. Einrichtung und Möblierung sind frei erfunden und das 3D-Modell entspricht nicht der Wirklichkeit.

**+++ Bequem & zentrumsnah - TOP Grundriss - großer Ost-Balkon -
inklusive TG-Stellplatz - EBK-Übernahme möglich +++**

2D-Grundriss:



Der 2D-Grundriss basiert auf einer Zeichnung von wechselnder Qualität,
gewisse Abweichungen können vorkommen.

**+++ Bequem & zentrumsnah - TOP Grundriss - großer Ost-Balkon -
inklusive TG-Stellplatz - EBK-Übernahme möglich +++**

Unverbindliche Flächenberechnung:

Wohnzimmer:	5,36 m	4,72 m	25,30 m ²	
abzügl. Einbauschränk:	0,60 m	0,59 m	0,35 m ²	24,9 m²
Schlafzimmer:	4,23 m	3,50 m	14,81 m ²	
abzügl. Einbauschränk:	0,59 m	0,46 m	0,27 m ²	14,5 m²
Kinderzimmer:	4,23 m	3,23 m		13,7 m²
Arbeitszimmer:	4,89 m	2,79 m	13,64 m ²	
abzüglich:	2,54 m	0,40 m	1,02 m ²	
abzüglich:	1,92 m	0,16 m	0,31 m ²	12,3 m²
Küche:	3,30 m	2,97 m		9,8 m²
Tageslicht-Bad:	2,94 m	1,78 m		5,2 m²
separates WC:	1,97 m	0,97 m		1,9 m²
Flur:	6,65 m	1,22 m	8,11 m ²	
zuzüglich:	2,27 m	1,12 m	2,54 m ²	
zuzüglich:	0,99 m	0,98 m	0,97 m ²	
zuzügl. Einbauschränk:	0,94 m	0,62 m	0,58 m ²	12,2 m²
Ost-Balkon (1/4):	4,24 m	1,50 m	6,36 m ²	
zzgl. Überdachung (1/2):	3,34 m	1,28 m	4,28 m ²	
			10,64 m ²	3,7 m²
Wohnfläche gesamt:				98,3 m²

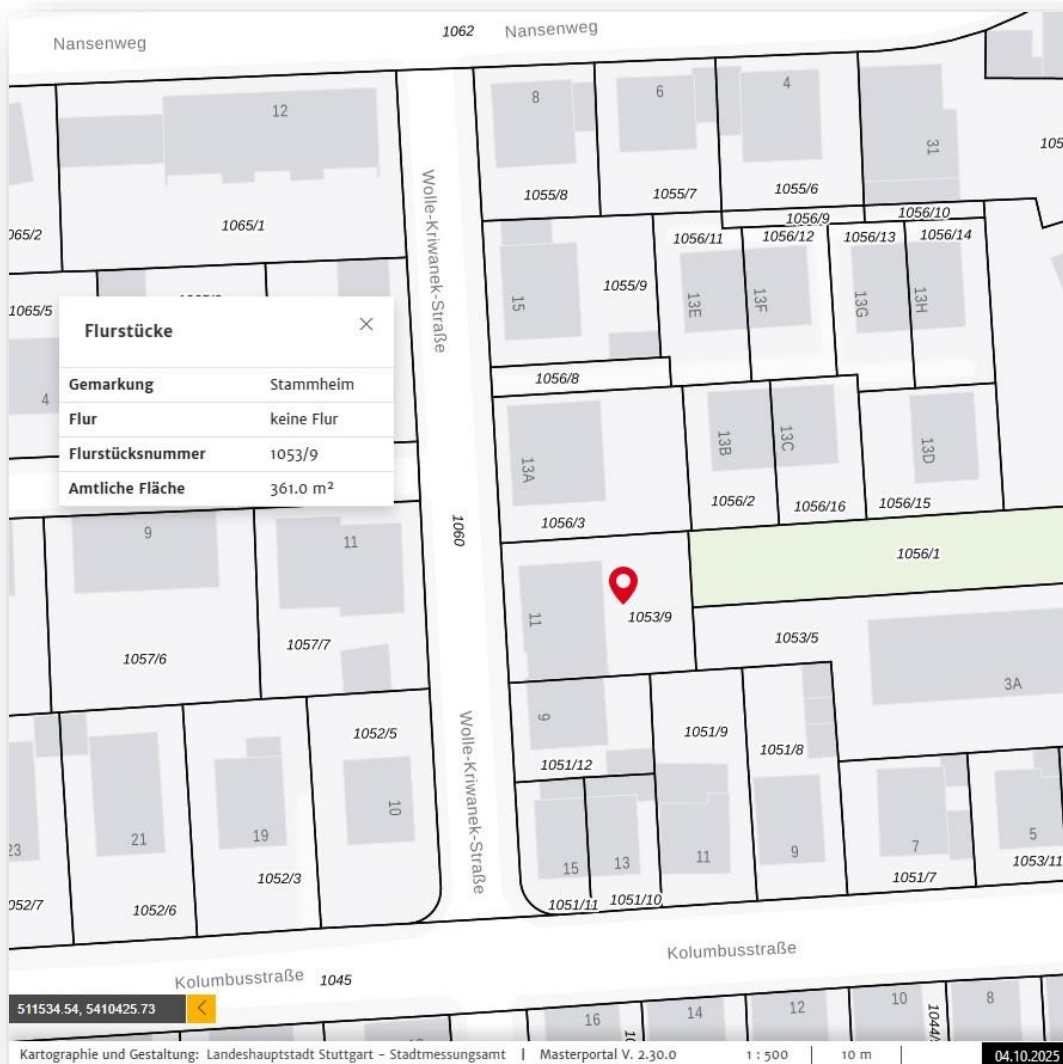
Bei den hier aufgeführten Flächen handelt es sich um unverbindliche Angaben.

Für die Richtigkeit der Grundrisse wird keine Gewähr übernommen.

Die Ausstattung und Möblierung sind frei erfunden.

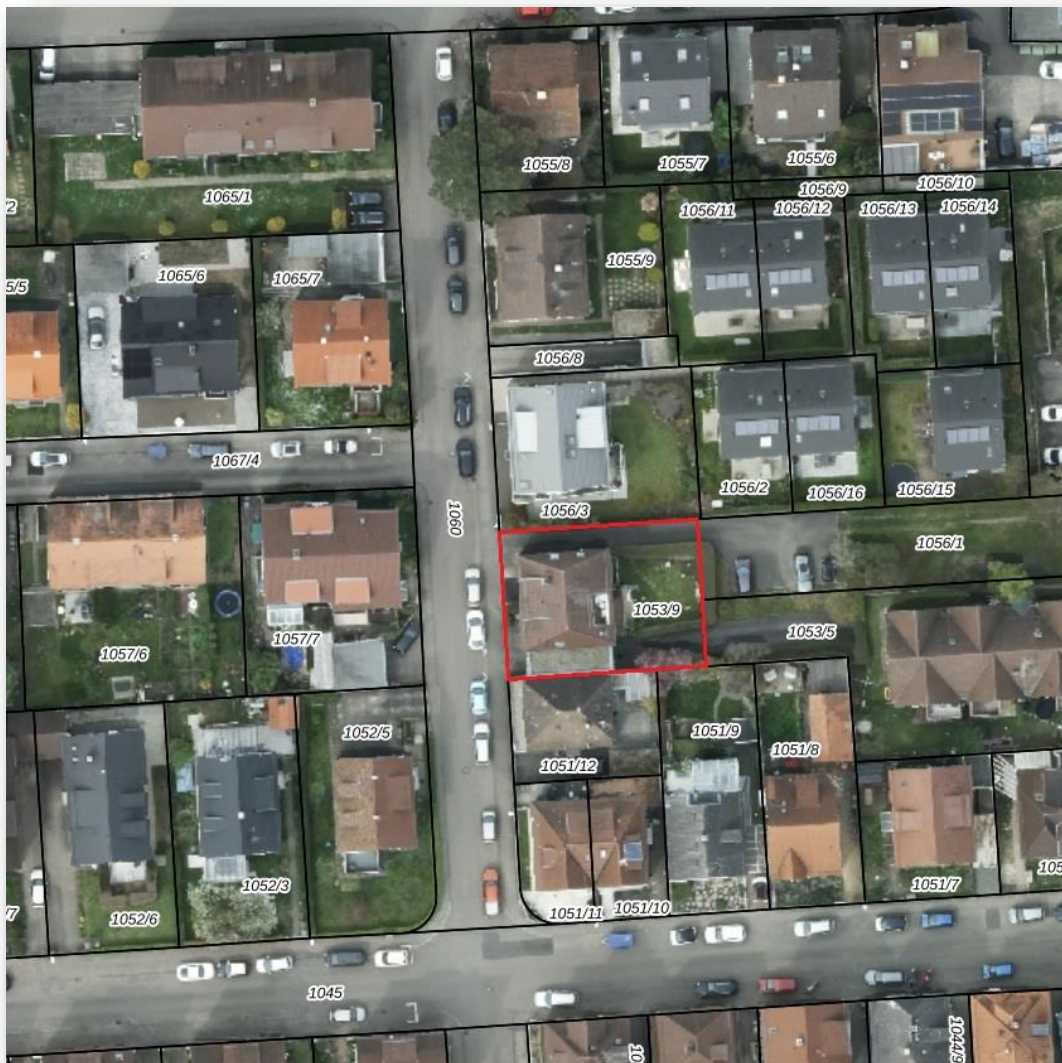
**+++ Bequem & zentrumsnah - TOP Grundriss - großer Ost-Balkon -
inklusive TG-Stellplatz - EBK-Übernahme möglich +++**

Lageplan:



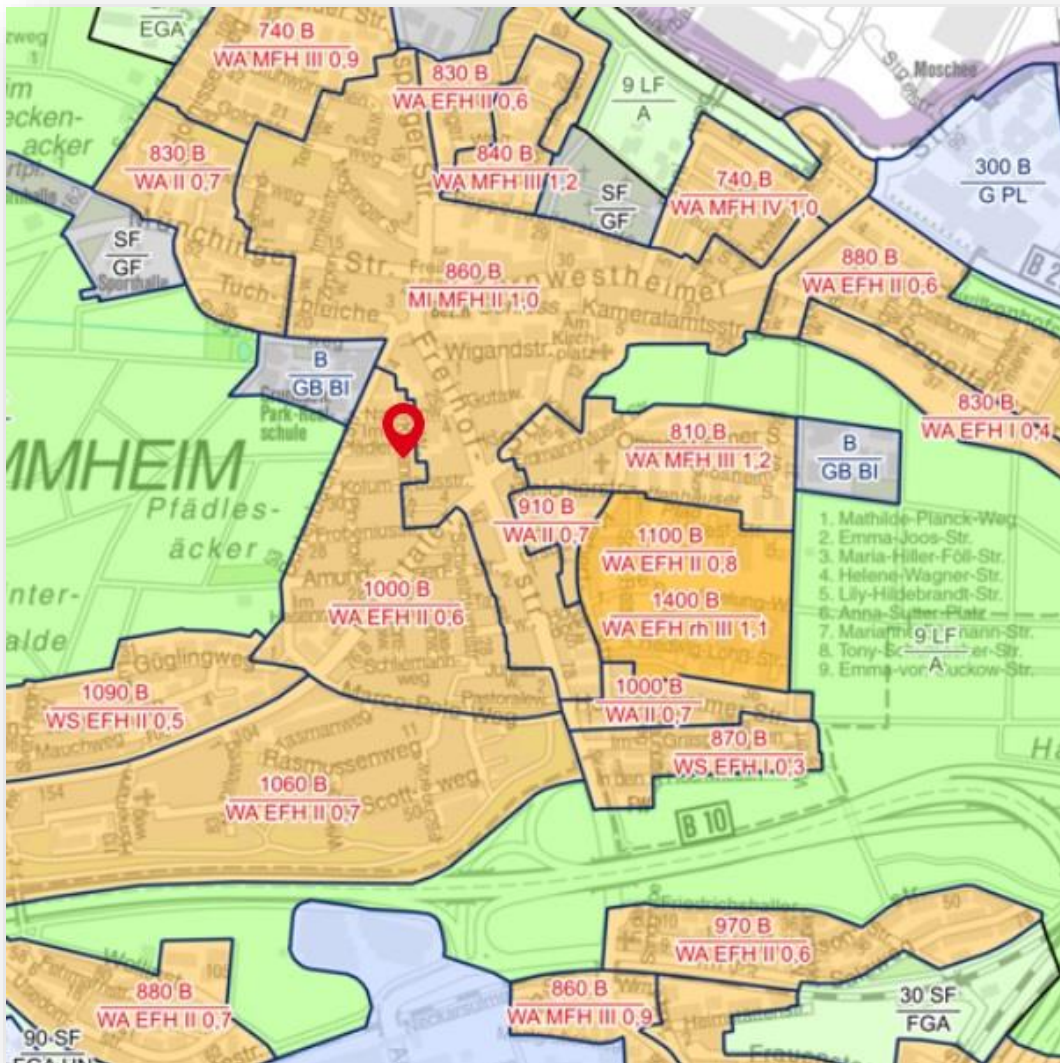
**+++ Bequem & zentrumsnah - TOP Grundriss - großer Ost-Balkon -
inklusive TG-Stellplatz - EBK-Übernahme möglich +++**

Luftbild:



+++ Bequem & zentrumsnah - TOP Grundriss - großer Ost-Balkon - inklusive TG-Stellplatz - EBK-Übernahme möglich +++

Bodenrichtwertkarte:



© Landeshauptstadt Stuttgart, Stadtmessungsamt

**+++ Bequem & zentrumsnah - TOP Grundriss - großer Ost-Balkon -
inklusive TG-Stellplatz - EBK-Übernahme möglich +++**

Öffentliche Verkehrsmittel:

