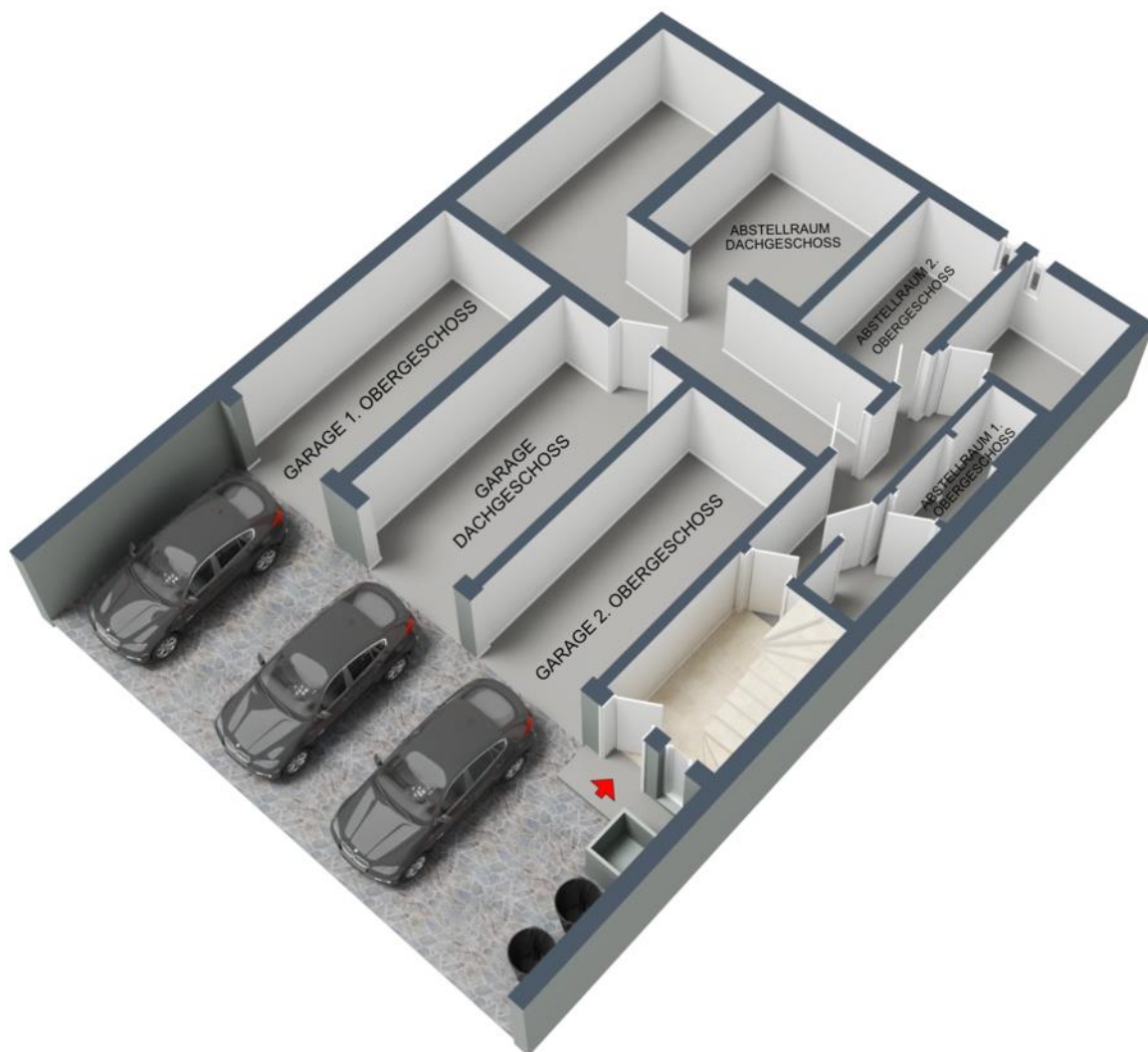


+++ 3-Fam.-DHH - direkter Waldzugang-Fuchsrain - idyllisch & citynah
- Nordhang mit Fernblick - Schwimmbad - 6 Parkplätze +++

3D-Grundriss, Erdgeschoss:

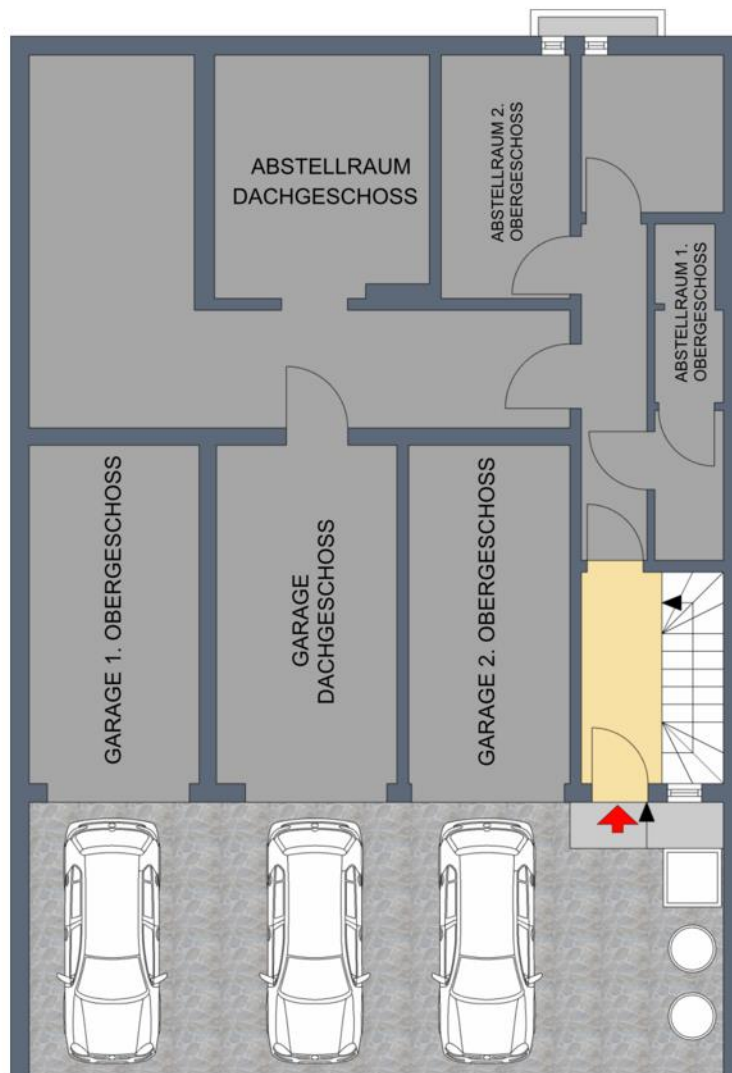


Für die Richtigkeit der Angaben wird keine Gewähr übernommen. Einrichtung und Möblierung sind frei erfunden und das 3D-Modell entspricht nicht der Wirklichkeit.



+++ 3-Fam.-DHH - direkter Waldzugang-Fuchsrain - idyllisch & citynah
- Nordhang mit Fernblick - Schwimmbad - 6 Parkplätze +++

2D-Grundriss, Erdgeschoss:

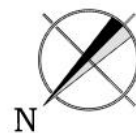


Der 2D-Grundriss basiert auf einer Zeichnung von wechselnder Qualität, gewisse Abweichungen können vorkommen.



+++ 3-Fam.-DHH - direkter Waldzugang-Fuchsrain - idyllisch & citynah
- Nordhang mit Fernblick - Schwimmbad - 6 Parkplätze +++

3D-Grundriss, 1. Obergeschoss:



Für die Richtigkeit der Angaben wird keine Gewähr übernommen. Einrichtung und Möblierung sind frei erfunden und das 3D-Modell entspricht nicht der Wirklichkeit.

**+++ 3-Fam.-DHH - direkter Waldzugang-Fuchsrain - idyllisch & citynah
- Nordhang mit Fernblick - Schwimmbad - 6 Parkplätze +++**

2D-Grundriss, 1. Obergeschoss:



Der 2D-Grundriss basiert auf einer Zeichnung von wechselnder Qualität,
gewisse Abweichungen können vorkommen.

+++ 3-Fam.-DHH - direkter Waldzugang-Fuchsrain - idyllisch & citynah
- Nordhang mit Fernblick - Schwimmbad - 6 Parkplätze +++

3D-Grundriss, 2. Obergeschoss:



Für die Richtigkeit der Angaben wird keine Gewähr übernommen. Einrichtung und Möblierung sind frei erfunden und das 3D-Modell entspricht nicht der Wirklichkeit.



+++ 3-Fam.-DHH - direkter Waldzugang-Fuchsrain - idyllisch & citynah
- Nordhang mit Fernblick - Schwimmbad - 6 Parkplätze +++

2D-Grundriss, 2. Obergeschoss:



Der 2D-Grundriss basiert auf einer Zeichnung von wechselnder Qualität, gewisse Abweichungen können vorkommen.



+++ 3-Fam.-DHH - direkter Waldzugang-Fuchsrain - idyllisch & citynah
- Nordhang mit Fernblick - Schwimmbad - 6 Parkplätze +++

3D-Grundriss, 3. Obergeschoss:



Für die Richtigkeit der Angaben wird keine Gewähr übernommen. Einrichtung und Möblierung sind frei erfunden und das 3D-Modell entspricht nicht der Wirklichkeit.

+++ 3-Fam.-DHH - direkter Waldzugang-Fuchsrain - idyllisch & citynah
- Nordhang mit Fernblick - Schwimmbad - 6 Parkplätze +++

2D-Grundriss, 3. Obergeschoss:



Der 2D-Grundriss basiert auf einer Zeichnung von wechselnder Qualität, gewisse Abweichungen können vorkommen.

+++ 3-Fam.-DHH - direkter Waldzugang-Fuchsrain - idyllisch & citynah
- Nordhang mit Fernblick - Schwimmbad - 6 Parkplätze +++

3D-Grundriss, Dachgeschoss:

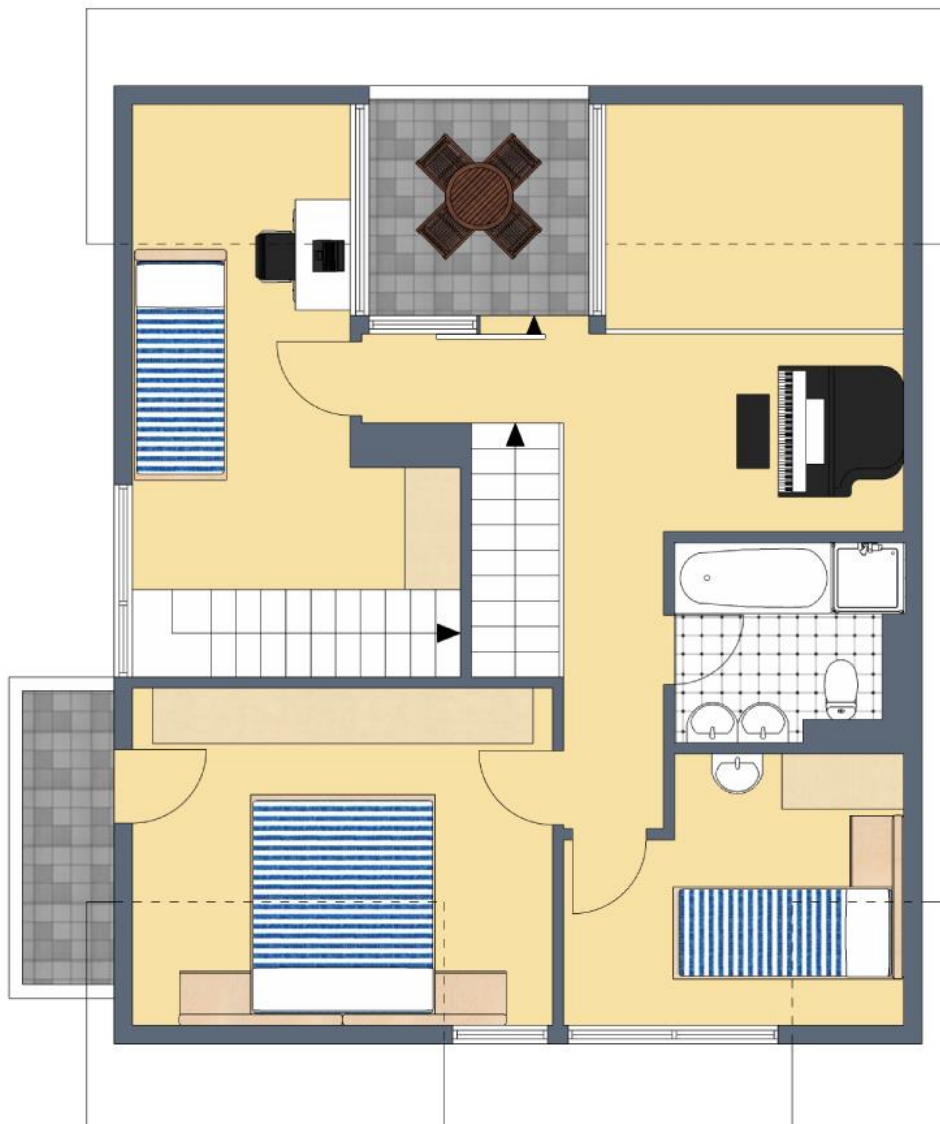


Für die Richtigkeit der Angaben wird keine Gewähr übernommen. Einrichtung und Möblierung sind frei erfunden und das 3D-Modell entspricht nicht der Wirklichkeit.



+++ 3-Fam.-DHH - direkter Waldzugang-Fuchsrain - idyllisch & citynah
- Nordhang mit Fernblick - Schwimmbad - 6 Parkplätze +++

2D-Grundriss, Dachgeschoss:

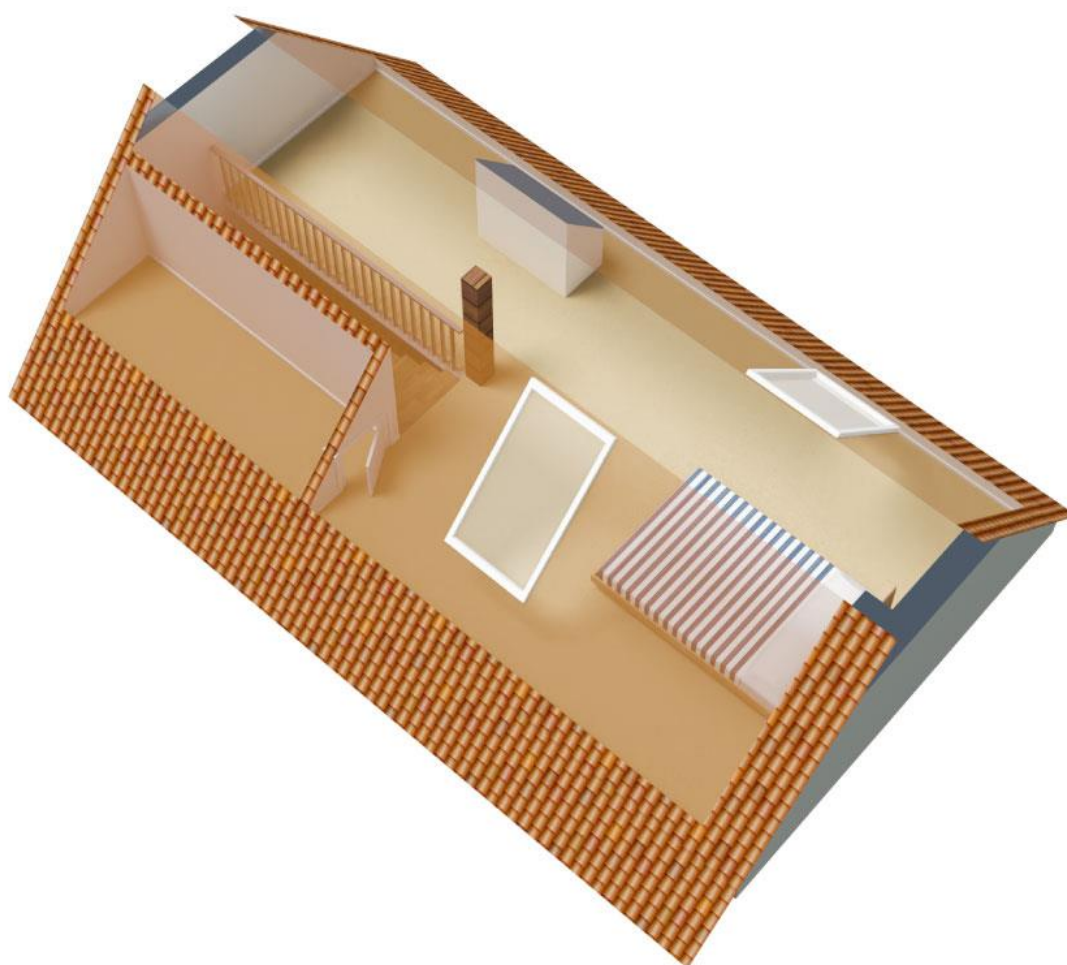


Der 2D-Grundriss basiert auf einer Zeichnung von wechselnder Qualität, gewisse Abweichungen können vorkommen.



**+++ 3-Fam.-DHH - direkter Waldzugang-Fuchsrain - idyllisch & citynah
- Nordhang mit Fernblick - Schwimmbad - 6 Parkplätze +++**

3D-Grundriss, Bühne:

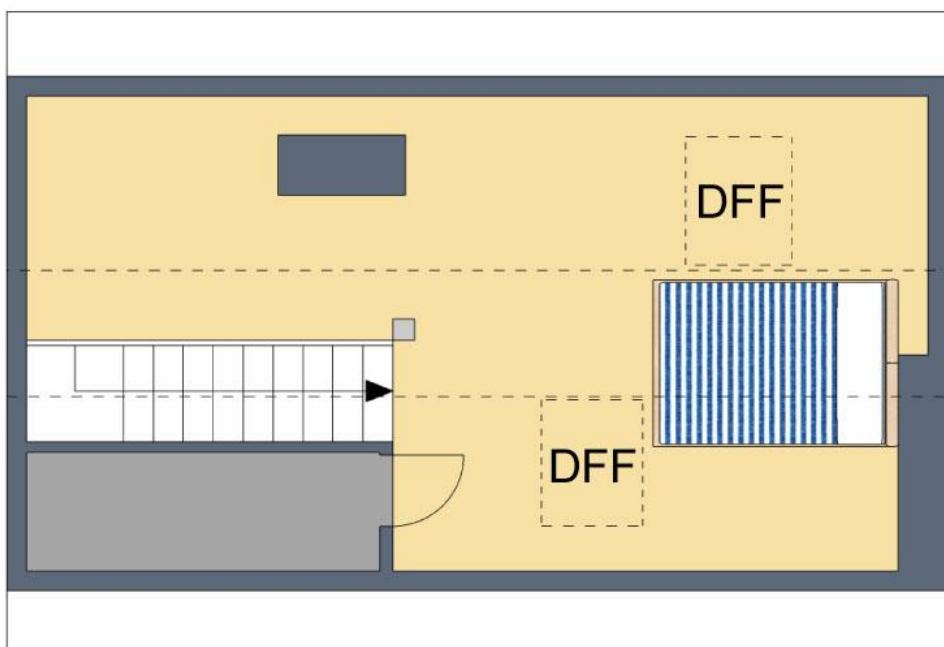


Für die Richtigkeit der Angaben wird keine Gewähr übernommen. Einrichtung und Möblierung sind frei erfunden und das 3D-Modell entspricht nicht der Wirklichkeit.



+++ 3-Fam.-DHH - direkter Waldzugang-Fuchsrain - idyllisch & citynah
- Nordhang mit Fernblick - Schwimmbad - 6 Parkplätze +++

2D-Grundriss, Bühne:



Der 2D-Grundriss basiert auf einer Zeichnung von wechselnder Qualität, gewisse Abweichungen können vorkommen.



+++ 3-Fam.-DHH - direkter Waldzugang-Fuchsrain - idyllisch & citynah
- Nordhang mit Fernblick - Schwimmbad - 6 Parkplätze +++

Unverbindliche Flächenberechnung

1. Obergeschoss, Wohnfläche:

| | | | | |
|-----------------------------|---------|--------|---------------------------|---------------------------|
| Wohnzimmer: | 3,87 m | 3,15 m | 12,19 m ² | |
| zuzüglich: | 2,15 m | 0,73 m | 1,57 m ² | 13,8 m² |
| Schlafzimmer: | 3,34 m | 3,16 m | | 10,6 m² |
| offene Küche: | 2,32 m | 1,47 m | | 3,4 m² |
| Bad: | 2,05 m | 1,73 m | | 3,5 m² |
| Diele: | 3,14 m | 2,07 m | | 6,5 m² |
| Nord-Terrasse (1/4): | 10,56 m | 1,71 m | 18,06 m ² | |
| zuzüglich: | 2,19 m | 1,24 m | 2,72 m ² | |
| zuzüglich: | 3,67 m | 0,29 m | 1,06 m ² | |
| zuzüglich: | 2,82 m | 0,33 m | 0,93 m ² | |
| | | | 22,77 m ² | 5,7 m² |
| | | | Wohnfläche gesamt: | 43,5 m² |

Bei den hier aufgeführten Flächen handelt es sich um unverbindliche Angaben.

Für die Richtigkeit der Grundrisse wird keine Gewähr übernommen.

Die Ausstattung und Möblierung sind frei erfunden.

+++ 3-Fam.-DHH - direkter Waldzugang-Fuchsrain - idyllisch & citynah
- Nordhang mit Fernblick - Schwimmbad - 6 Parkplätze +++

Unverbindliche Flächenberechnung

2. Obergeschoss, Wohnfläche:

| | | | | |
|----------------------------|--------|--------|---------------------------|---------------------------|
| Wohnzimmer: | 6,32 m | 4,29 m | 27,11 m ² | |
| abzüglich Kamin: | 1,47 m | 1,26 m | 1,85 m ² | |
| abzüglich: | 0,30 m | 0,10 m | 0,03 m ² | 25,2 m² |
| Schlafzimmer: | 3,87 m | 3,53 m | 13,66 m ² | |
| abzüglich: | 2,32 m | 0,11 m | 0,26 m ² | 13,4 m² |
| Kinderzimmer: | 3,09 m | 2,61 m | | 8,1 m² |
| Küche: | 3,10 m | 2,19 m | | 6,8 m² |
| Bad mit Wanne: | 2,02 m | 1,57 m | | 3,2 m² |
| Bad mit Dusche: | 2,05 m | 1,01 m | 2,07 m ² | |
| zuzüglich: | 0,58 m | 0,19 m | 0,11 m ² | 2,2 m² |
| Diele: | 3,63 m | 2,10 m | 7,62 m ² | |
| zuzüglich: | 2,22 m | 1,37 m | 3,04 m ² | |
| zuzüglich Flur: | 2,40 m | 0,86 m | 2,06 m ² | |
| zuzüglich: | 2,24 m | 0,37 m | 0,83 m ² | |
| abzüglich Wand: | 0,35 m | 0,15 m | 0,05 m ² | 13,6 m² |
| Waschraum: | 2,24 m | 0,87 m | | 1,9 m² |
| Süd-Terrasse (1/4): | 7,28 m | 5,15 m | 37,49 m ² | |
| abzüglich: | 2,35 m | 1,86 m | 4,37 m ² | |
| | | | 33,12 m ² | 8,3 m² |
| | | | Wohnfläche gesamt: | 82,7 m² |

Bei den hier aufgeführten Flächen handelt es sich um unverbindliche Angaben.

Für die Richtigkeit der Grundrisse wird keine Gewähr übernommen.

Die Ausstattung und Möblierung sind frei erfunden.

+++ 3-Fam.-DHH - direkter Waldzugang-Fuchsrain - idyllisch & citynah
- Nordhang mit Fernblick - Schwimmbad - 6 Parkplätze +++

Unverbindliche Flächenberechnung

3. Obergeschoss, Wohnfläche:

| | | | | |
|-----------------------------|--------|--------|---------------------------|---------------------------|
| Wohnzimmer: | 4,67 m | 4,51 m | 21,06 m ² | |
| zuzüglich: | 3,70 m | 3,15 m | 11,66 m ² | |
| zuzüglich: | 3,44 m | 1,77 m | 6,09 m ² | |
| zuzüglich: | 2,00 m | 1,14 m | 2,28 m ² | 41,1 m² |
| offene Küche: | 3,79 m | 1,95 m | 7,39 m ² | |
| zuzüglich Essbereich: | 3,25 m | 2,05 m | 6,66 m ² | |
| zuzüglich Speisekammer: | 3,66 m | 1,06 m | 3,88 m ² | |
| zuzüglich: | 3,12 m | 0,31 m | 0,97 m ² | 18,9 m² |
| Diele: | 1,94 m | 1,74 m | | 3,7 m² |
| Gäste-WC: | 2,07 m | 1,07 m | | 2,2 m² |
| Garderobe: | 1,94 m | 1,74 m | | 3,4 m² |
| Küchen-Balkon (1/4): | 2,37 m | 1,44 m | 3,41 m ² | 0,9 m² |
| Süd-Balkon (1/2): | 4,07 m | 2,32 m | 9,44 m ² | |
| zuzüglich: | 1,34 m | 0,70 m | 0,94 m ² | |
| | | | 10,38 m ² | 5,2 m² |
| Süd-Terrasse (1/4): | 3,50 m | 2,20 m | 7,70 m ² | |
| zuzüglich: | 1,93 m | 0,64 m | 1,24 m ² | |
| | | | 6,46 m ² | 1,6 m² |
| | | | Wohnfläche gesamt: | 76,9 m² |

Bei den hier aufgeführten Flächen handelt es sich um unverbindliche Angaben.

Für die Richtigkeit der Grundrisse wird keine Gewähr übernommen.

Die Ausstattung und Möblierung sind frei erfunden.

+++ 3-Fam.-DHH - direkter Waldzugang-Fuchsrain - idyllisch & citynah
- Nordhang mit Fernblick - Schwimmbad - 6 Parkplätze +++

Unverbindliche Flächenberechnung

Dachgeschoss, Wohnfläche:

| | | | | |
|------------------------------|--------|--------|---------------------------|---------------------------|
| Schlafzimmer: | 3,31 m | 2,42 m | 8,01 m ² | |
| zuzüglich: | 3,53 m | 0,98 m | 3,46 m ² | |
| zzgl. Dachschräge (1/2): | 3,31 m | 1,19 m | 1,97 m ² | |
| zzgl. Dachschräge (1/2): | 0,98 m | 0,44 m | 0,22 m ² | 13,7 m² |
| Kinderzimmer: | 2,29 m | 2,15 m | 4,92 m ² | |
| zuzüglich: | 3,18 m | 1,28 m | 4,07 m ² | |
| zzgl. Dachschräge (1/2): | 2,15 m | 1,17 m | 1,26 m ² | |
| zuzüglich: | 0,77 m | 0,77 m | 0,59 m ² | 10,8 m² |
| Gäste-Zimmer: | 2,69 m | 2,35 m | 6,32 m ² | |
| zuzüglich: | 1,63 m | 1,18 m | 1,92 m ² | |
| zzgl. Dachschräge (1/2): | 1,18 m | 1,18 m | 0,70 m ² | |
| zzgl. Dachschräge (1/2): | 2,35 m | 0,50 m | 0,59 m ² | |
| abzüglich: | 1,12 m | 1,05 m | 1,18 m ² | 9,5 m² |
| Bad: | 2,54 m | 2,15 m | 5,46 m ² | |
| abzüglich Leitungen: | 1,33 m | 0,19 m | 0,25 m ² | |
| abzüglich Leitungen: | 0,97 m | 0,13 m | 0,13 m ² | 5,1 m² |
| Galerie: | 2,64 m | 1,97 m | | 5,2 m² |
| Flur: | 5,43 m | 0,88 m | 4,78 m ² | |
| zuzüglich: | 2,31 m | 0,81 m | 1,87 m ² | 6,6 m² |
| Dacheinschnitt (1/4): | 2,49 m | 2,24 m | 5,58 m ² | 1,4 m² |
| Ost-Balkon (1/4): | 2,89 m | 0,84 m | 2,43 m ² | 0,6 m² |
| | | | Wohnfläche gesamt: | 53,0 m² |

Bei den hier aufgeführten Flächen handelt es sich um unverbindliche Angaben.

Für die Richtigkeit der Grundrisse wird keine Gewähr übernommen.

Die Ausstattung und Möblierung sind frei erfunden.

+++ 3-Fam.-DHH - direkter Waldzugang-Fuchsrain - idyllisch & citynah
- Nordhang mit Fernblick - Schwimmbad - 6 Parkplätze +++

Unverbindliche Flächenberechnung

Erdgeschoss, Nutzfläche:

| | | | | |
|-----------------------|--------|--------|---------------------------|---------------------------|
| Keller DG: | 3,85 m | 3,14 m | 12,09 m ² | |
| abzüglich Kamin: | 0,87 m | 0,33 m | 0,29 m ² | 11,8 m² |
| Keller DG 2: | 4,11 m | 2,80 m | | 11,5 m² |
| Keller 2. OG | 3,83 m | 2,11 m | | 8,1 m² |
| Keller 1. OG: | 2,54 m | 1,03 m | | 2,6 m² |
| Wasser Raum: | 2,65 m | 1,03 m | | 2,7 m² |
| Flur: | 5,74 m | 1,76 m | 10,10 m ² | |
| zuzüglich: | 4,99 m | 1,10 m | 5,49 m ² | 15,6 m² |
| Technikraum: | 2,69 m | 2,22 m | | 6,0 m² |
| Garage links: | 5,36 m | 2,47 m | | 13,2 m² |
| Garage mitte: | 5,36 m | 2,97 m | | 15,9 m² |
| Garage rechts: | 5,36 m | 2,24 m | | 12,0 m² |
| | | | Nutzfläche gesamt: | 99,5 m² |

Bei den hier aufgeführten Flächen handelt es sich um unverbindliche Angaben.

Für die Richtigkeit der Grundrisse wird keine Gewähr übernommen.

Die Ausstattung und Möblierung sind frei erfunden.

+++ 3-Fam.-DHH - direkter Waldzugang-Fuchsrain - idyllisch & citynah
- Nordhang mit Fernblick - Schwimmbad - 6 Parkplätze +++

Unverbindliche Flächenberechnung

1. Obergeschoss, Nutzfläche:

| | | | | |
|------------------------|--------|--------|---------------------------|---------------------------|
| Schwimmbad | 8,83 m | 5,26 m | 46,45 m ² | |
| zuzüglich Sauna: | 1,88 m | 1,75 m | 3,29 m ² | |
| zuzüglich Dusche: | 1,42 m | 1,11 m | 1,58 m ² | 51,3 m² |
| Bar: | 4,46 m | 3,74 m | | 16,7 m² |
| sep. WC: | 1,59 m | 0,94 m | | 1,5 m² |
| Waschraum: | 3,16 m | 1,69 m | 5,34 m ² | |
| abzüglich: | 1,25 m | 0,07 m | 0,09 m ² | 5,3 m² |
| Heizraum: | 2,14 m | 2,01 m | | 4,3 m² |
| Flur: | 3,76 m | 1,11 m | 4,17 m ² | |
| zuzüglich: | 1,86 m | 0,97 m | 1,80 m ² | 6,0 m² |
| Durchgang: | 1,64 m | 0,88 m | | 1,4 m² |
| Terrasse (1/4): | 3,82 m | 2,76 m | 10,54 m ² | |
| abzüglich Treppe: | 3,00 m | 0,98 m | 2,94 m ² | |
| | | | 13,48 m ² | 3,4 m² |
| | | | Nutzfläche gesamt: | 89,8 m² |

Bei den hier aufgeführten Flächen handelt es sich um unverbindliche Angaben.

Für die Richtigkeit der Grundrisse wird keine Gewähr übernommen.

Die Ausstattung und Möblierung sind frei erfunden.

+++ 3-Fam.-DHH - direkter Waldzugang-Fuchsrain - idyllisch & citynah
- Nordhang mit Fernblick - Schwimmbad - 6 Parkplätze +++

Unverbindliche Flächenberechnung

2. Obergeschoss, Nutzfläche:

| | | | | | |
|---------------------------|--------|--------|---------------------------|---------------------------|--|
| | | | | | |
| Geräteschuppen: | 3,12 m | 2,26 m | | 7,1 m² | |
| Abstellraum 2. OG: | 3,74 m | 1,86 m | 6,96 m ² | | |
| abzüglich: | 0,94 m | 0,53 m | 0,50 m ² | 6,5 m² | |
| <hr/> | | | | | |
| | | | Nutzfläche gesamt: | 13,5 m² | |
| <hr/> | | | | | |

Unverbindliche Flächenberechnung,

Bühne, Nutzfläche:

| | | | | | |
|---------------------|--------|--------|---------------------------|---------------------------|--|
| | | | | | |
| Bühne (1/2): | 5,00 m | 4,50 m | 22,50 m ² | | |
| zuzüglich: | 3,00 m | 2,50 m | 7,50 m ² | | |
| | | | 30,00 m ² | 15,0 m² | |
| <hr/> | | | | | |
| | | | Nutzfläche gesamt: | 15,0 m² | |
| <hr/> | | | | | |

Bei den hier aufgeführten Flächen handelt es sich um unverbindliche Angaben.

Für die Richtigkeit der Grundrisse wird keine Gewähr übernommen.

Die Ausstattung und Möblierung sind frei erfunden.

+++ 3-Fam.-DHH - direkter Waldzugang-Fuchsrain - idyllisch & citynah
- Nordhang mit Fernblick - Schwimmbad - 6 Parkplätze +++

Flächenzusammenstellung:

| | | | | |
|--|--|--|---------------------------|----------------------------|
| | | | | |
| | | | | |
| | | | Wohnfläche, 1. OG: | 43,5 m ² |
| | | | Wohnfläche 2. OG: | 82,7 m ² |
| | | | Wohnfläche 3. OG: | 76,9 m ² |
| | | | Wohnfläche DG: | 53,0 m ² |
| | | | | |
| | | | Wohnfläche gesamt: | 256,1 m² |
| | | | | |
| | | | Nutzfläche EG: | 99,5 m ² |
| | | | Nutzfläche 1. OG: | 89,8 m ² |
| | | | Nutzfläche 2. OG: | 13,5 m ² |
| | | | Nutzfläche Bühne: | 15,0 m ² |
| | | | | |
| | | | Nutzfläche gesamt: | 217,8 m² |
| | | | | |
| | | | Wohnfläche gesamt: | 256,1 m ² |
| | | | Nutzfläche gesamt: | 217,8 m ² |
| | | | | |
| | | | Gesamtfläche: | 473,9 m² |
| | | | | |

Bei den hier aufgeführten Flächen handelt es sich um unverbindliche Angaben.

Für die Richtigkeit der Grundrisse wird keine Gewähr übernommen.

Die Ausstattung und Möblierung sind frei erfunden.

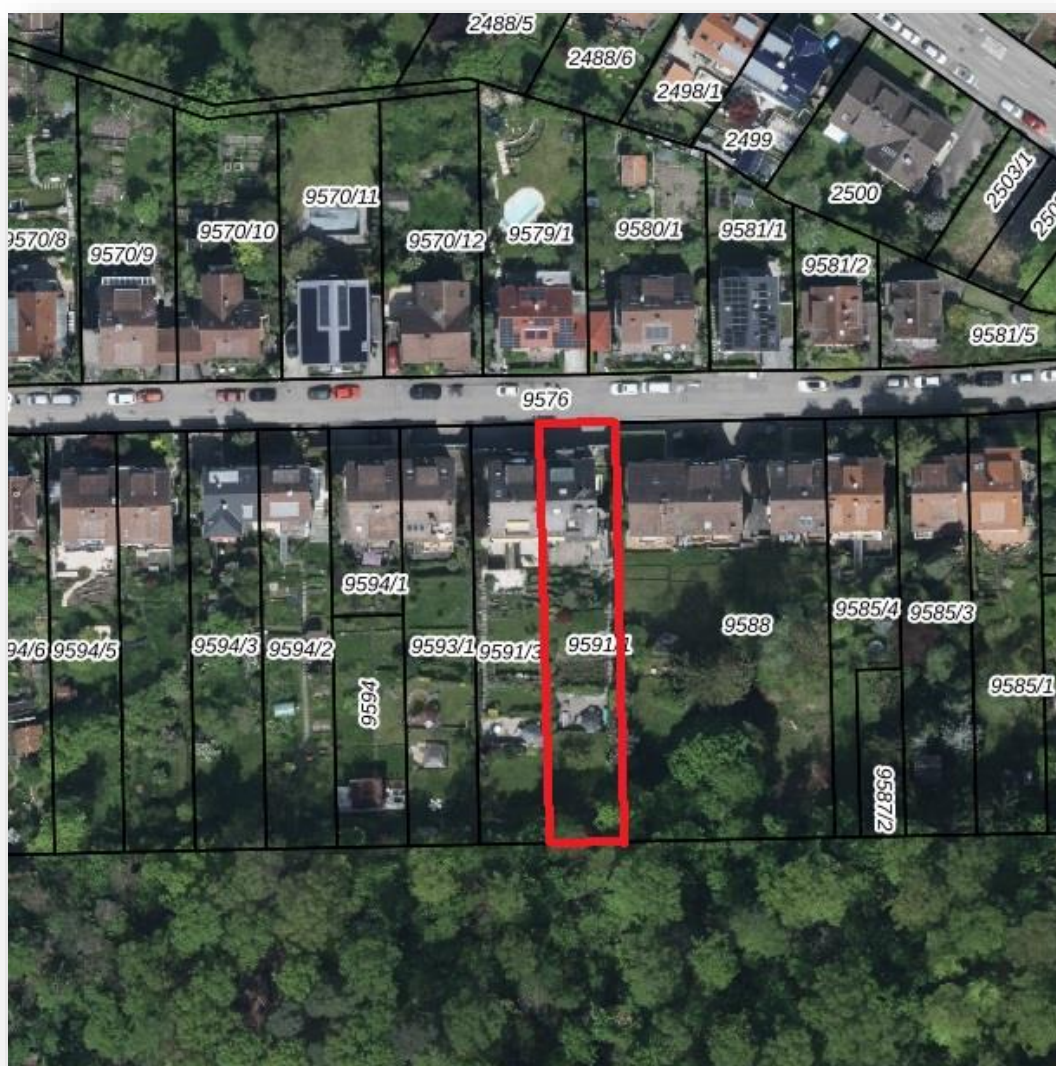
**+++ 3-Fam.-DHH - direkter Waldzugang-Fuchsrain - idyllisch & citynah
- Nordhang mit Fernblick - Schwimmbad - 6 Parkplätze +++**

Lageplan:



**+++ 3-Fam.-DHH - direkter Waldzugang-Fuchsrain - idyllisch & citynah
- Nordhang mit Fernblick - Schwimmbad - 6 Parkplätze +++**

Luftbild:



+++ 3-Fam.-DHH - direkter Waldzugang-Fuchsrain - idyllisch & citynah
- Nordhang mit Fernblick - Schwimmbad - 6 Parkplätze +++

Bodenrichtwertkarte:

