

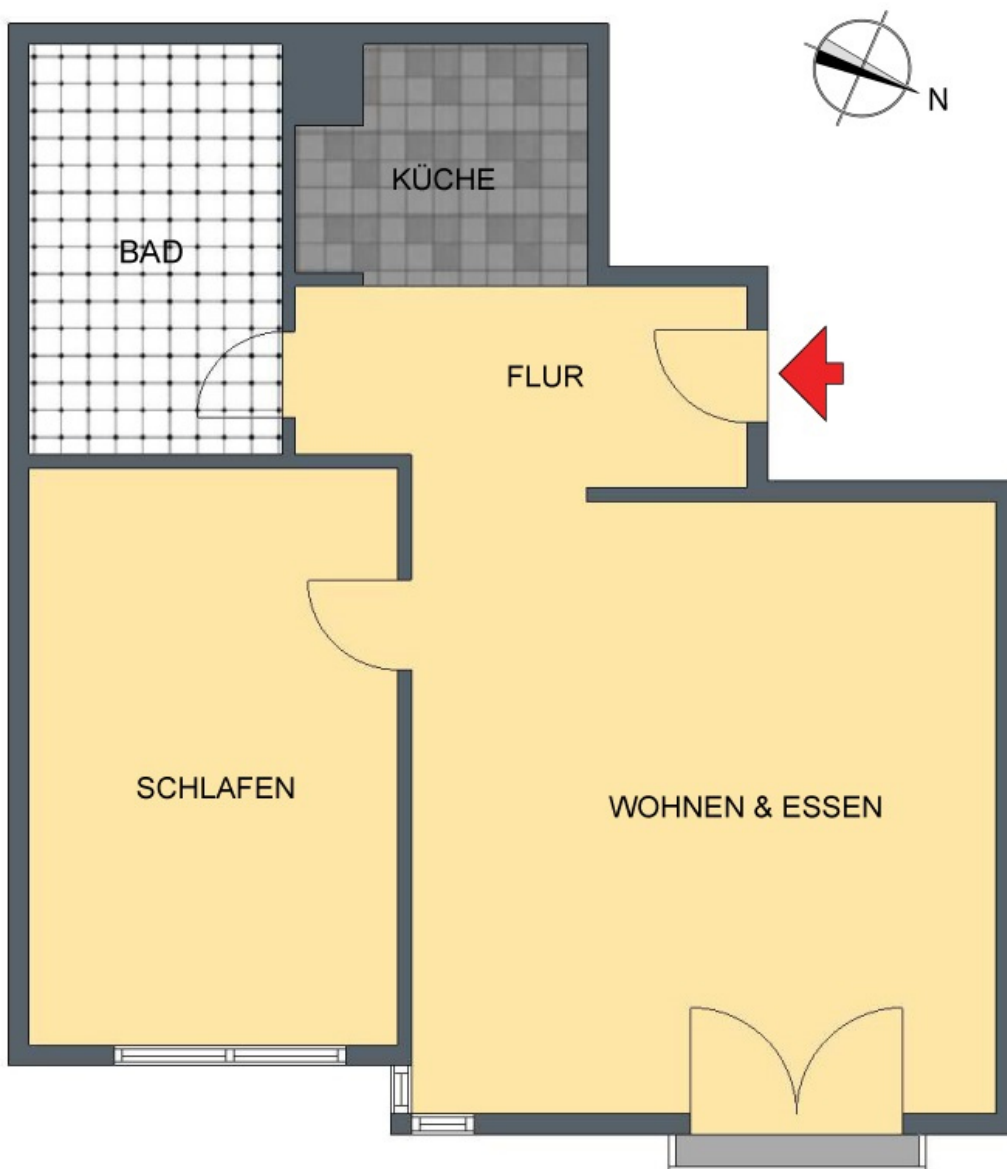
**+++ zentral & bequem - Einbauküche & Möbel Übernahme möglich -
inklusive TG-Stellplatz +++**

3D-Grundriss:



**+++ zentral & bequem - Einbauküche & Möbel Übernahme möglich -
inklusive TG-Stellplatz +++**

2D-Grundriss:



**+++ zentral & bequem - Einbauküche & Möbel Übernahme möglich -
inklusive TG-Stellplatz +++**

Unverbindliche Flächenberechnung:

Wohnzimmer:	4,51 m	4,37 m		19,7 m²
Schlafzimmer:	4,24 m	2,71 m		11,5 m²
Küche:	2,15 m	1,78 m	3,83 m ²	
zuzüglich Einbauschränk:	1,08 m	0,60 m	0,65 m ²	4,5 m²
Bad:	2,83 m	1,86 m		5,3 m²
Flur:	3,31 m	1,48 m	4,90 m ²	
zuzüglich:	1,01 m	0,86 m	0,87 m ²	
abzüglich:	0,47 m	0,22 m	0,10 m ²	5,7 m²
Wohnfläche gesamt:				46,6 m²

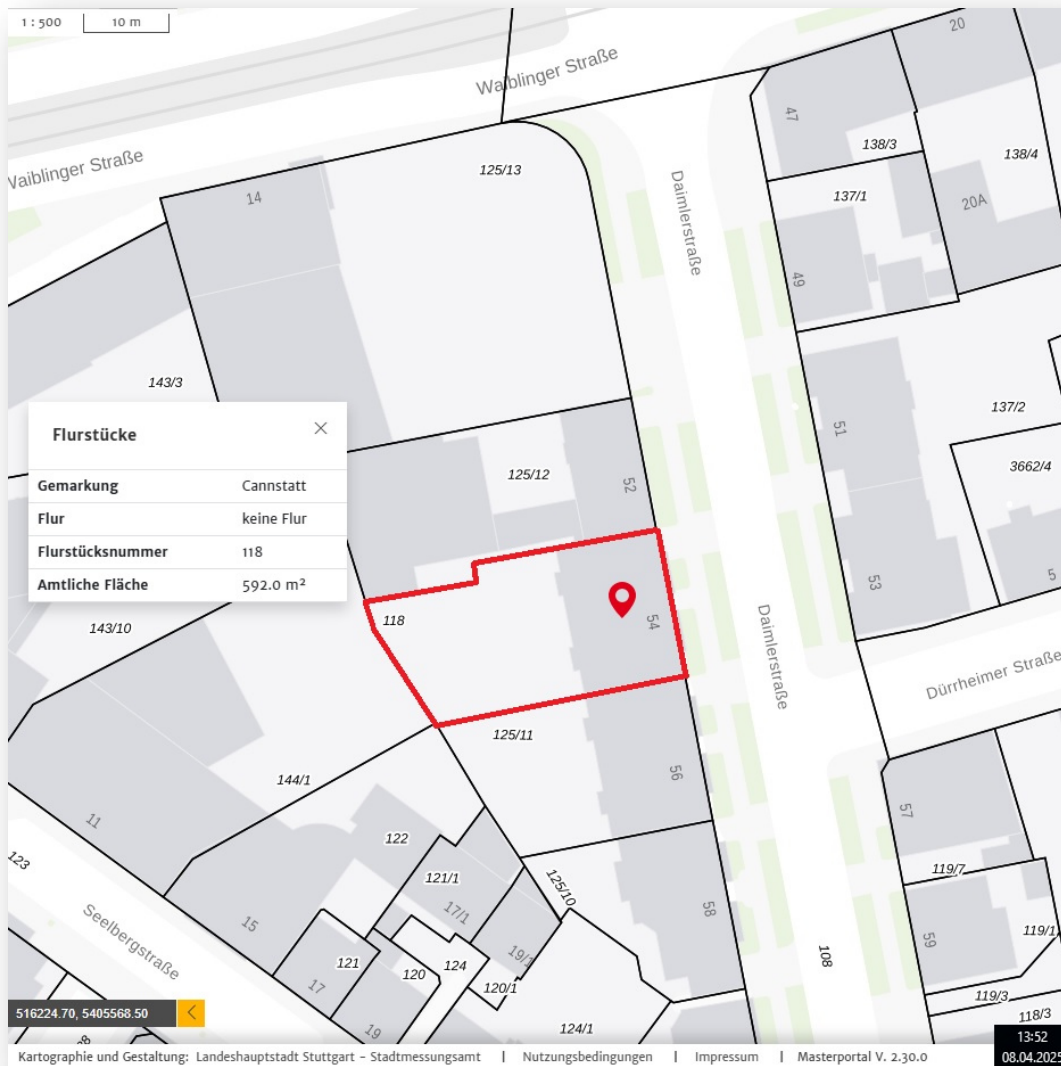
Bei den hier aufgeführten Flächen handelt es sich um unverbindliche Angaben.

Für die Richtigkeit der Grundrisse wird keine Gewähr übernommen.

Die Ausstattung und Möblierung sind frei erfunden.

**+++ zentral & bequem - Einbauküche & Möbel Übernahme möglich -
inklusive TG-Stellplatz +++**

Lageplan:



**+++ zentral & bequem - Einbauküche & Möbel Übernahme möglich -
inklusive TG-Stellplatz +++**

Luftbild:



+++ zentral & bequem - Einbauküche & Möbel Übernahme möglich -
inklusive TG-Stellplatz +++

Öffentliche Verkehrsmittel:

