

**+++ 1. OG im 6-FH - bequem & zentrumsnah - gepflegt & großzügig -
West-Balkon - TOP Grundriss - an ein Paar +++**

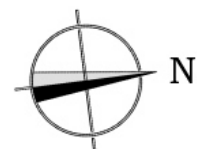
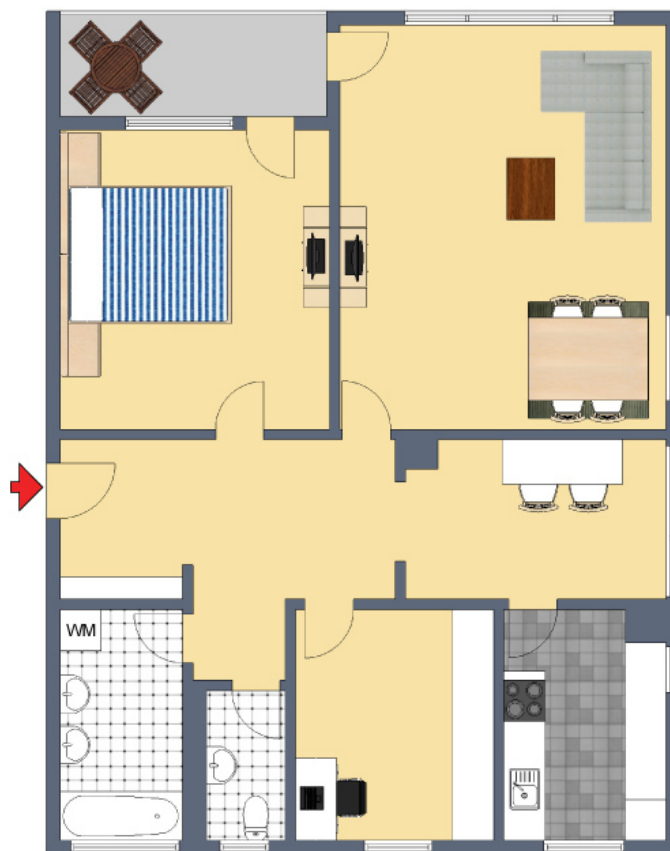
3D-Grundriss:



Für die Richtigkeit der Angaben wird keine Gewähr übernommen. Einrichtung und Möblierung sind frei erfunden und das 3D-Modell entspricht nicht der Wirklichkeit.

**+++ 1. OG im 6-FH - bequem & zentrumsnah - gepflegt & großzügig -
West-Balkon - TOP Grundriss - an ein Paar +++**

2D-Grundriss:



Der 2D-Grundriss basiert auf einer Zeichnung von wechselnder Qualität,
gewisse Abweichungen können vorkommen.

**+++ 1. OG im 6-FH - bequem & zentrumsnah - gepflegt & großzügig -
West-Balkon - TOP Grundriss - an ein Paar +++**

Unverbindliche Flächenberechnung:

Wohnzimmer:	5,47 m	4,52 m		24,7 m²
Schlafzimmer:	4,42 m	3,78 m		16,7 m²
Arbeitszimmer:	3,31 m	3,01 m		10,0 m²
Essbereich:	3,39 m	2,31 m	7,83 m ²	
abzüglich Kamin:	0,51 m	0,40 m	0,20 m ²	7,6 m²
Küche:	3,31 m	2,38 m		7,9 m²
Tageslicht-Bad:	2,30 m	1,74 m	4,00 m ²	
abzüglich Leitungen:	0,74 m	0,07 m	0,05 m ²	4,0 m²
separates WC:	2,13 m	0,93 m		2,0 m²
Diele:	4,96 m	2,31 m	11,46 m ²	
zuzüglich:	1,17 m	0,92 m	1,08 m ²	
abzüglich:	0,50 m	0,15 m	0,08 m ²	12,5 m²
West-Balkon (1/2):	3,65 m	1,51 m	5,51 m ²	2,8 m²
Wohnfläche gesamt:				88,0 m²

Bei den hier aufgeführten Flächen handelt es sich um unverbindliche Angaben.

Für die Richtigkeit der Grundrisse wird keine Gewähr übernommen.

Die Ausstattung und Möblierung sind frei erfunden.

**+++ 1. OG im 6-FH - bequem & zentrumsnah - gepflegt & großzügig -
West-Balkon - TOP Grundriss - an ein Paar +++**

Lageplan:



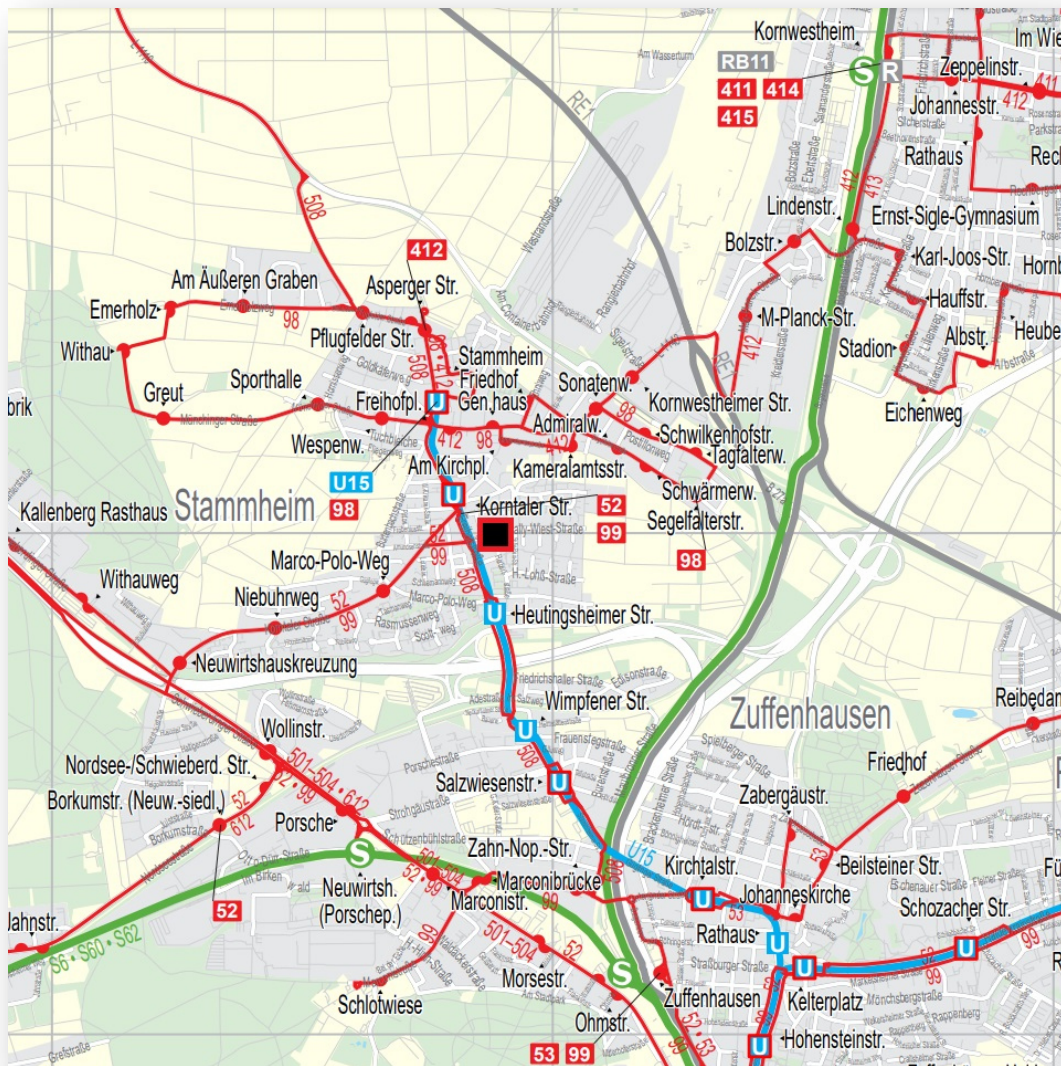
**+++ 1. OG im 6-FH - bequem & zentrumsnah - gepflegt & großzügig -
West-Balkon - TOP Grundriss - an ein Paar +++**

Luftbild:



**+++ 1. OG im 6-FH - bequem & zentrumsnah - gepflegt & großzügig -
West-Balkon - TOP Grundriss - an ein Paar +++**

Öffentliche Verkehrsmittel:



**+++ 1. OG im 6-FH - bequem & zentrumsnah - gepflegt & großzügig -
West-Balkon - TOP Grundriss - an ein Paar +++**

Bodenrichtwertkarte:

