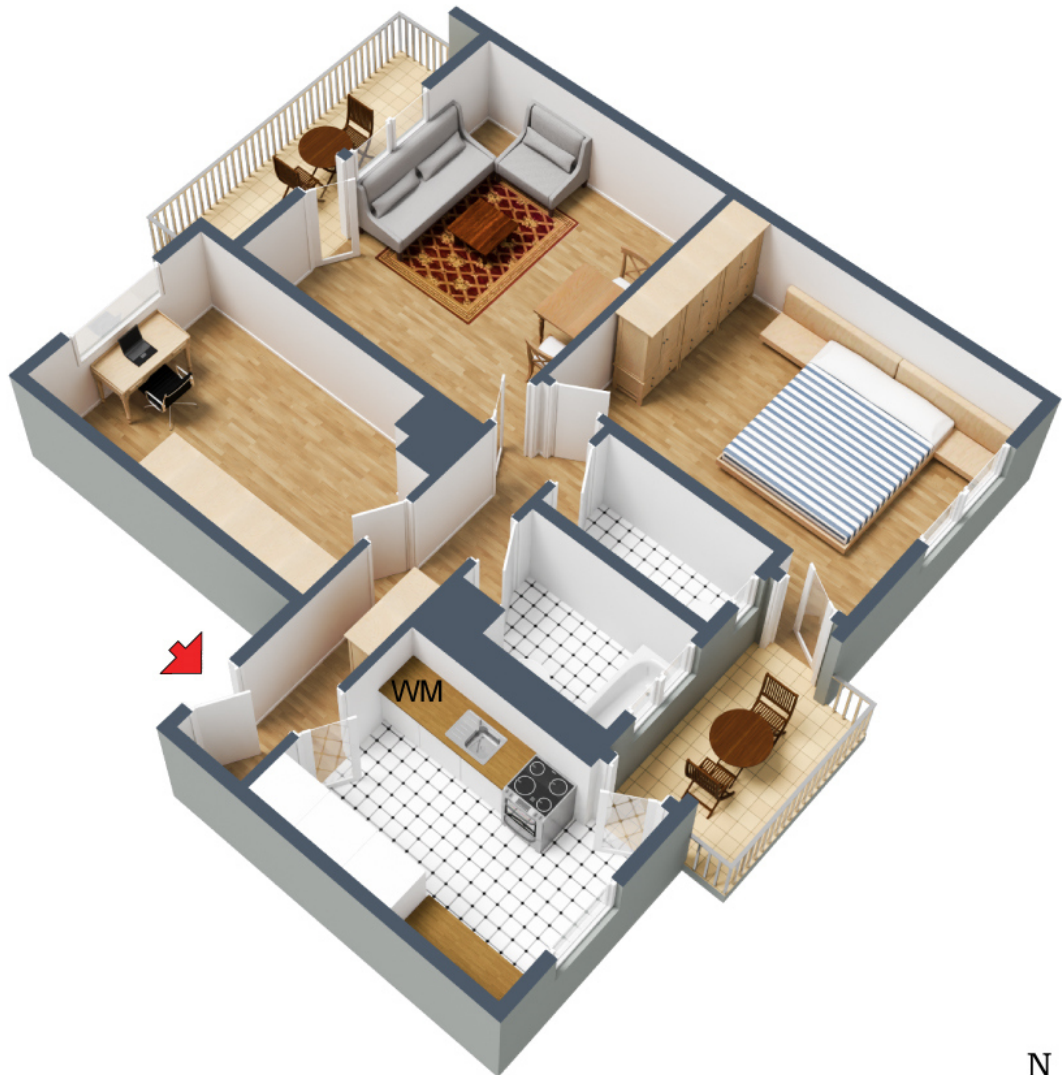


**+++ TOP-Grundriss - zwei Balkone - West-Balkon mit Abendsonne -
Kirsch-Parkett - inklusive Einbauküche, Hobbyraum & Garage +++**

3D-Grundriss:

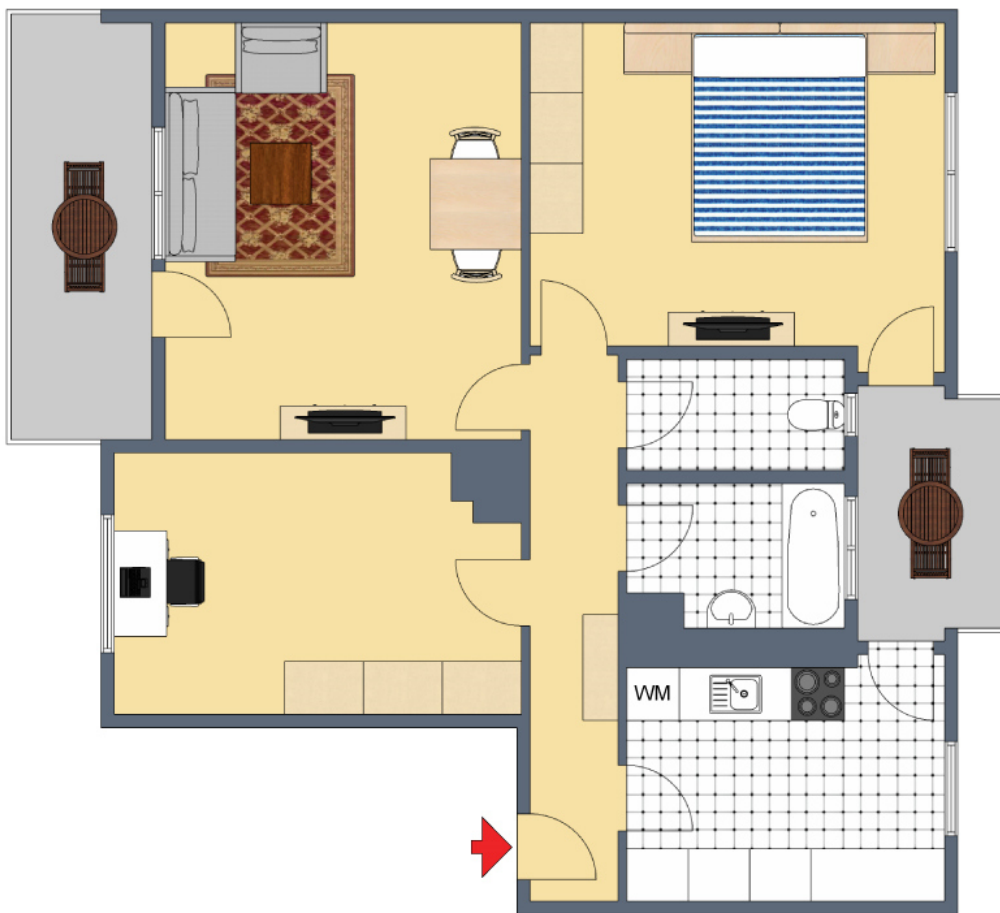


Für die Richtigkeit der Angaben wird keine Gewähr übernommen. Einrichtung und Möblierung sind frei erfunden und das 3D-Modell entspricht nicht der Wirklichkeit.



**+++ TOP-Grundriss - zwei Balkone - West-Balkon mit Abendsonne -
Kirsch-Parkett - inklusive Einbauküche, Hobbyraum & Garage +++**

2D-Grundriss:



Der 2D-Grundriss basiert auf einer Zeichnung von wechselnder Qualität,
gewisse Abweichungen können vorkommen.



**+++ TOP-Grundriss - zwei Balkone - West-Balkon mit Abendsonne -
Kirsch-Parkett - inklusive Einbauküche, Hobbyraum & Garage +++**

Unverbindliche Flächenberechnung:

Wohnzimmer:	4,81 m	3,85 m		18,5 m²
Schlafzimmer:	4,49 m	3,50 m		15,7 m²
Arbeitszimmer:	4,39 m	2,60 m	11,41 m ²	
abzüglich Kamin:	0,43 m	0,42 m	0,18 m ²	
abzüglich Kachelofen:	0,70 m	0,55 m	0,39 m ²	10,8 m²
Küche mit EBK:	3,21 m	2,48 m		8,0 m²
Bad mit Fenster:	2,31 m	1,56 m	3,60 m ²	
abzüglich Leitungen:	0,55 m	0,43 m	0,24 m ²	3,4 m²
separates WC:	1,94 m	0,83 m		1,6 m²
Flur mit Garderobe:	5,15 m	1,14 m		5,9 m²
West-Balkon (1/2):	4,19 m	1,53 m	6,41 m ²	3,2 m²
Ost-Balkon (1/2):	2,05 m	1,47 m	3,01 m ²	1,5 m²
			Wohnfläche gesamt:	68,6 m²

Bei den hier aufgeführten Flächen handelt es sich um unverbindliche Angaben.

Für die Richtigkeit der Grundrisse wird keine Gewähr übernommen.

Die Ausstattung und Möblierung sind frei erfunden.

+++ TOP-Grundriss - zwei Balkone - West-Balkon mit Abendsonne - Kirsch-Parkett - inklusive Einbauküche, Hobbyraum & Garage +++

Lageplan:



**+++ TOP-Grundriss - zwei Balkone - West-Balkon mit Abendsonne -
Kirsch-Parkett - inklusive Einbauküche, Hobbyraum & Garage +++**

Luftbild:



+++ TOP-Grundriss - zwei Balkone - West-Balkon mit Abendsonne - Kirsch-Parkett - inklusive Einbauküche, Hobbyraum & Garage +++

Öffentliche Verkehrsmittel:



+++ TOP-Grundriss - zwei Balkone - West-Balkon mit Abendsonne - Kirsch-Parkett - inklusive Einbauküche, Hobbyraum & Garage +++

Bodenrichtwertkarte:

Ausgabe aus BORIS-BW, Stichtag 01.01.2023

Der von Ihnen gewählte Bereich liegt in der Gemeinde/Stadt Kornwestheim.

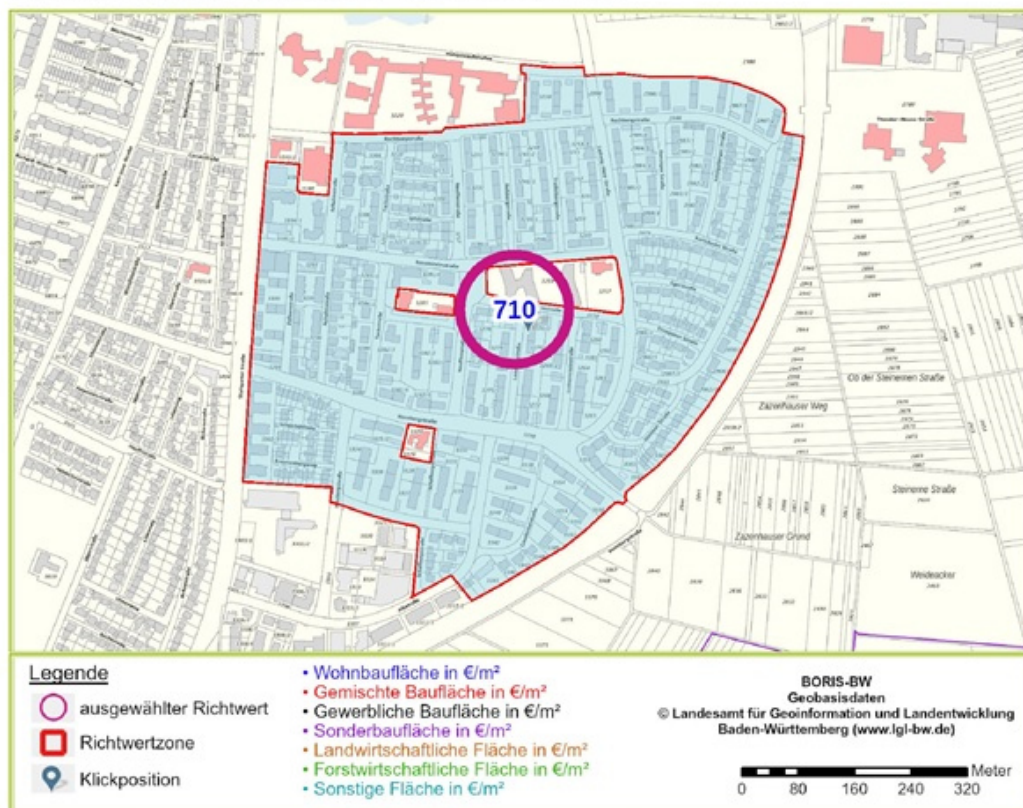


Abbildung 1: Darstellung der Richtwertzone