

+++ "Am Stadtpark" - architektonisch & ökologisch wertvoll -
Wintergarten - vermietet - inklusive EBK & TG-Box +++

3D-Grundriss:



Für die Richtigkeit der Angaben wird keine Gewähr übernommen. Einrichtung und Möblierung sind frei erfunden und das 3D-Modell entspricht nicht der Wirklichkeit.



+++ "Am Stadtpark" - architektonisch & ökologisch wertvoll -
Wintergarten - vermietet - inklusive EBK & TG-Box +++

2D-Grundriss:



Der 2D-Grundriss basiert auf einer Zeichnung von wechselnder Qualität,
gewisse Abweichungen können vorkommen.



+++ "Am Stadtpark" - architektonisch & ökologisch wertvoll -
Wintergarten - vermietet - inklusive EBK & TG-Box +++

Flächenzusammenstellung:

Wohnzimmer:				16,43 m ²
Wohnküche:				13,53 m ²
Schlafzimmer:				12,24 m ²
Bad:				10,10 m ²
Flur:				6,36 m ²
Wintergarten (1/2):		9,74 m ²		4,87 m ²
<hr/>				
Wohnfläche nach Rohbaumaß:				63,53 m ²
abzüglich 3% Putz:				1,91 m ²
<hr/>				
			Wohnfläche gesamt:	61,6 m²
<hr/>				

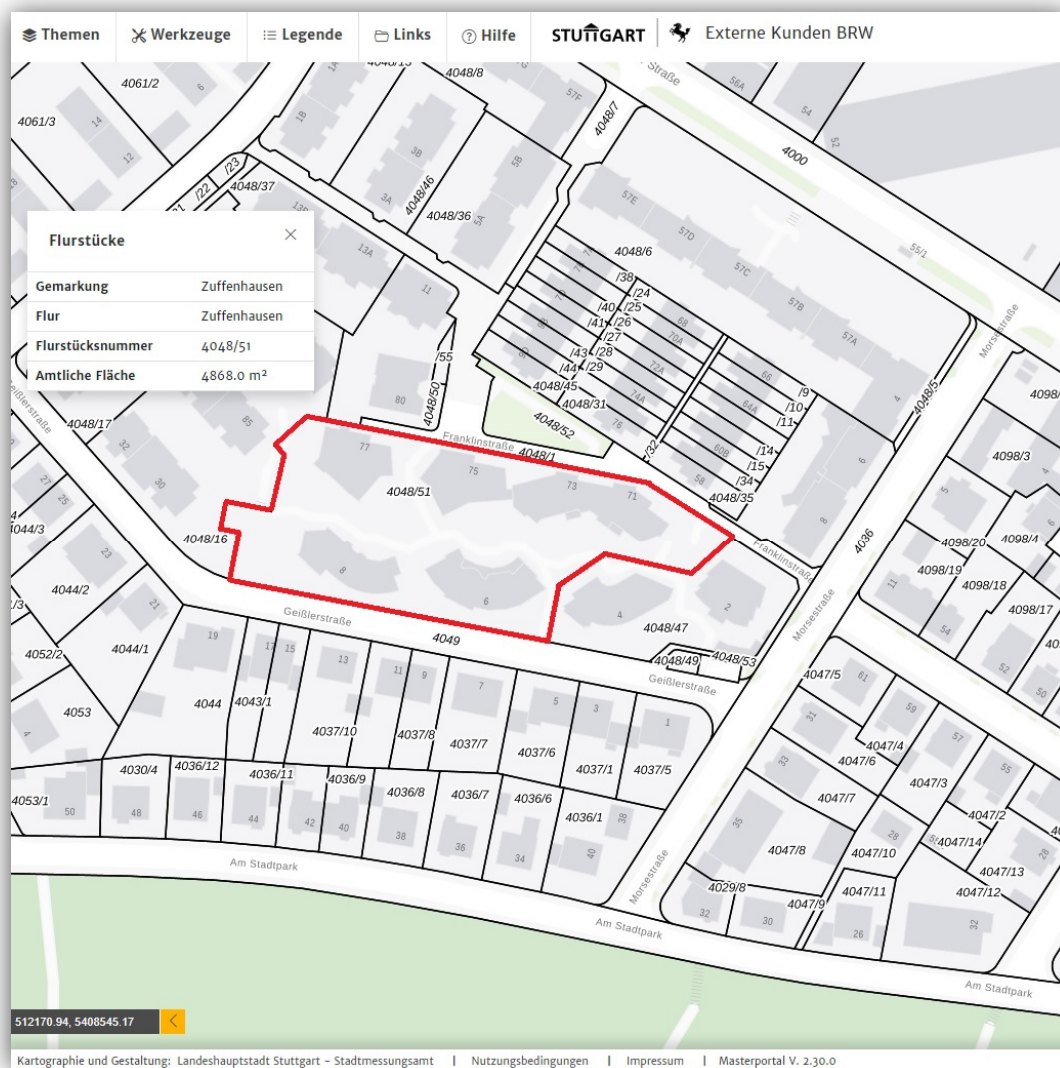
Bei den hier aufgeführten Flächen handelt es sich um unverbindliche Angaben.

Für die Richtigkeit der Grundrisse wird keine Gewähr übernommen.

Die Ausstattung und Möblierung sind frei erfunden.

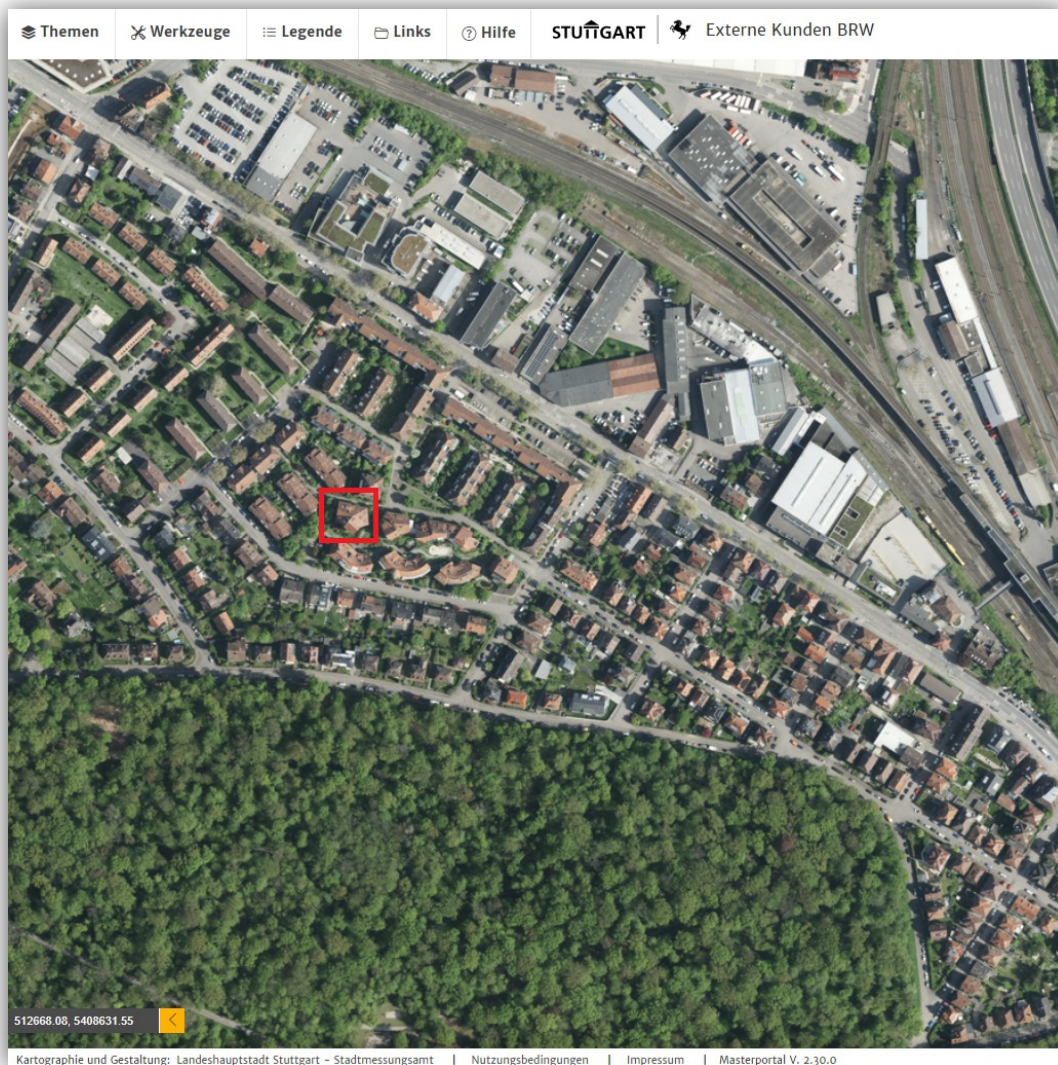
+++ "Am Stadtpark" - architektonisch & ökologisch wertvoll -
Wintergarten - vermietet - inklusive EBK & TG-Box +++

Lageplan:



+++ "Am Stadtpark" - architektonisch & ökologisch wertvoll -
Wintergarten - vermietet - inklusive EBK & TG-Box +++

Luftbild:



+++ "Am Stadtpark" - architektonisch & ökologisch wertvoll -
Wintergarten - vermietet - inklusive EBK & TG-Box +++

Öffentliche Verkehrsmittel:



+++ "Am Stadtpark" - architektonisch & ökologisch wertvoll -
Wintergarten - vermietet - inklusive EBK & TG-Box +++

Bodenrichtwertkarte:

