

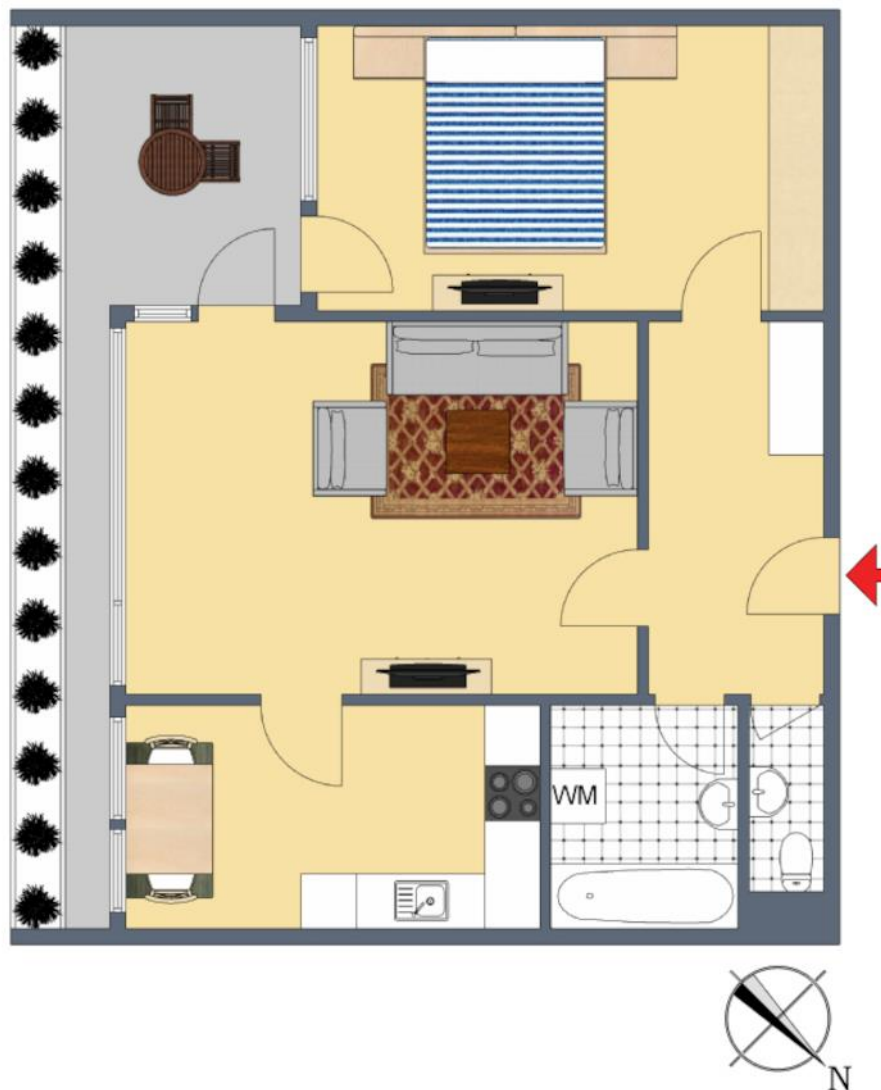
**+++ Fantastische Fernsicht zum Max-Eyth-See, Neckar & Kapellberg -
6. OG mit Süd/Ost-Balkon - Schwimmbad & Sauna -
inklusive Einbauküche & TG-Stellplatz +++**

3D-Grundriss:



**+++ Fantastische Fernsicht zum Max-Eyth-See, Neckar & Kapellberg -
6. OG mit Süd/Ost-Balkon - Schwimmbad & Sauna -
inklusive Einbauküche & TG-Stellplatz +++**

2D-Grundriss:



**+++ Fantastische Fernsicht zum Max-Eyth-See, Neckar & Kapellberg -
6. OG mit Süd/Ost-Balkon - Schwimmbad & Sauna -
inklusive Einbauküche & TG-Stellplatz +++**

Unverbindliche Flächenberechnung:

Wohnzimmer:	5,56 m	3,79 m		21,1 m ²
Schlafzimmer:	5,46 m	2,74 m		15,0 m ²
Küche:	4,47 m	2,28 m		10,2 m ²
Bad:	2,28 m	1,80 m		4,1 m ²
separates WC:	1,92 m	0,88 m		1,7 m ²
Diele:	3,84 m	1,75 m		6,7 m ²
S/O-Balkon (1/2):	2,74 m	2,48 m	6,80 m ²	
zuzüglich:	6,33 m	0,58 m	3,67 m ²	
			10,47 m ²	5,2 m ²

Wohnfläche gesamt: 64,0 m²

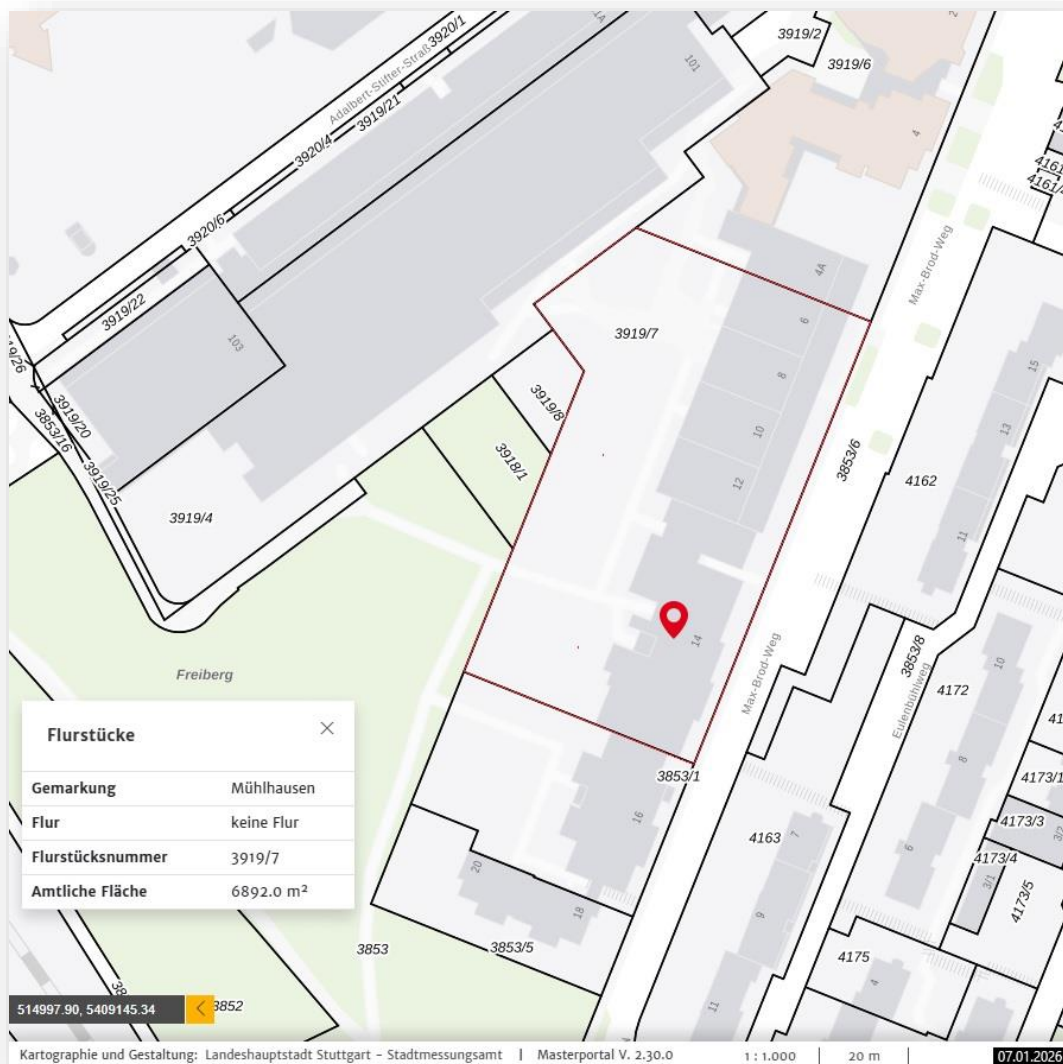
Bei den hier aufgeführten Flächen handelt es sich um unverbindliche Angaben.

Für die Richtigkeit der Grundrisse wird keine Gewähr übernommen.

Die Ausstattung und Möblierung sind frei erfunden.

**+++ Fantastische Fernsicht zum Max-Eyth-See, Neckar & Kapellberg -
6. OG mit Süd/Ost-Balkon - Schwimmbad & Sauna -
inklusive Einbauküche & TG-Stellplatz +++**

Lageplan:



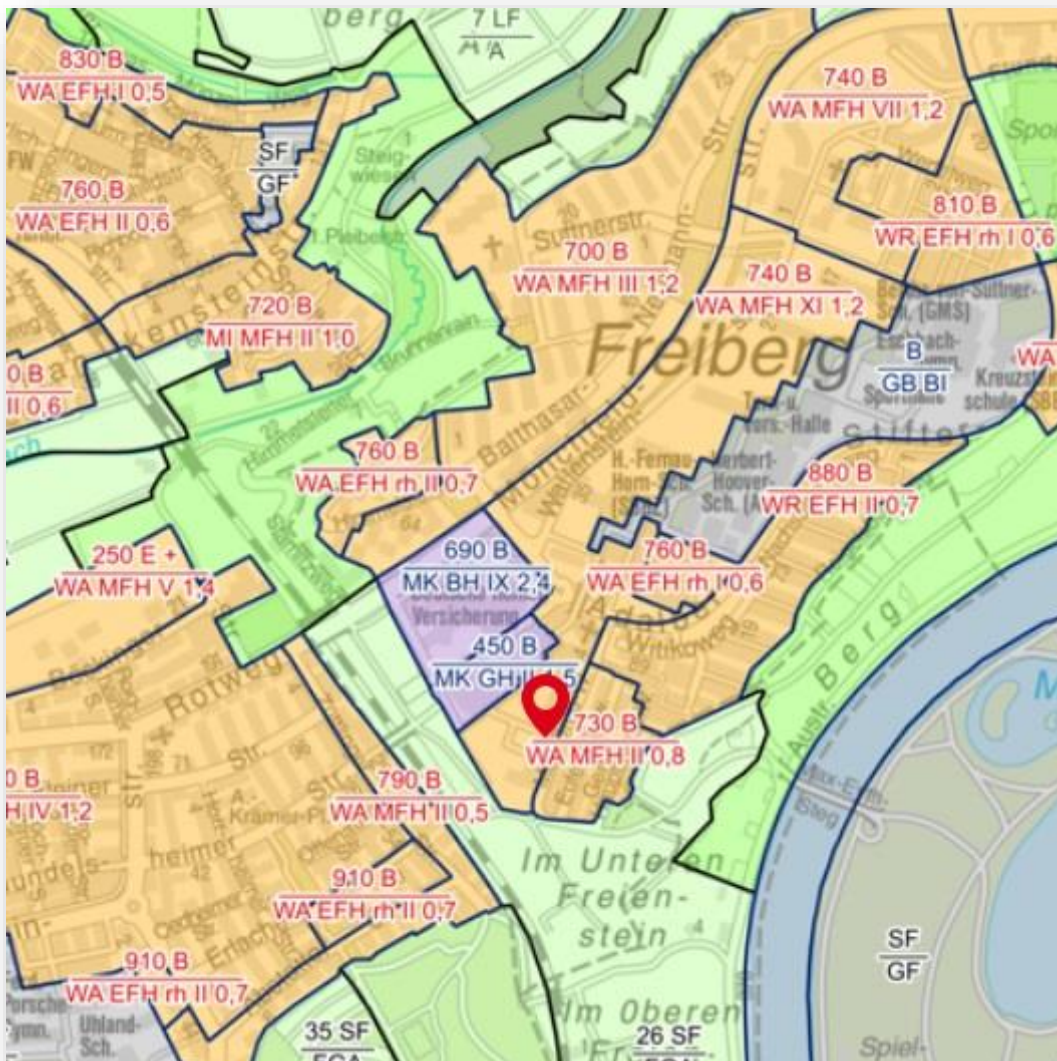
**+++ Fantastische Fernsicht zum Max-Eyth-See, Neckar & Kapellberg -
6. OG mit Süd/Ost-Balkon - Schwimmbad & Sauna -
inklusive Einbauküche & TG-Stellplatz +++**

Luftbild:



**+++ Fantastische Fernsicht zum Max-Eyth-See, Neckar & Kapellberg -
6. OG mit Süd/Ost-Balkon - Schwimmbad & Sauna -
inklusive Einbauküche & TG-Stellplatz +++**

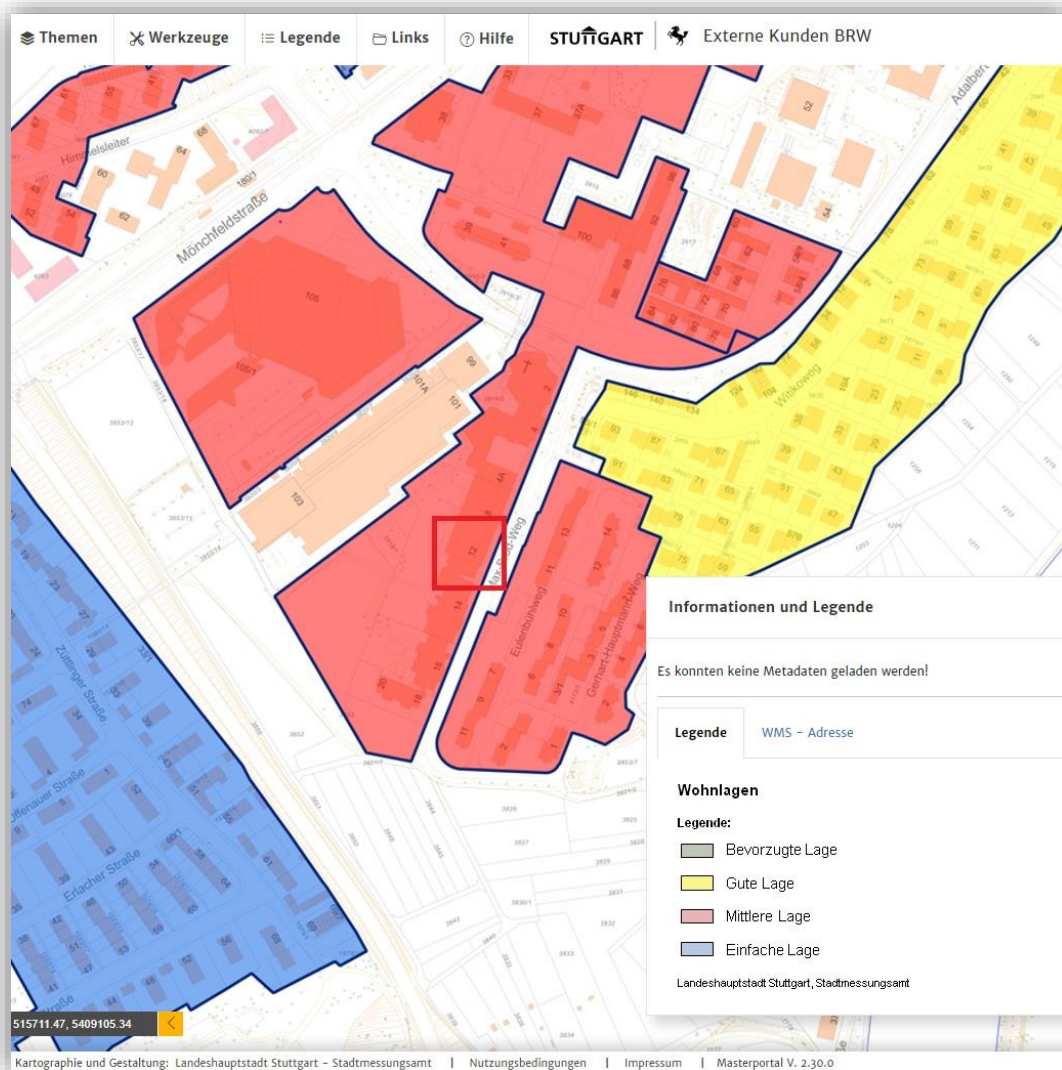
Bodenrichtwertkarte:



© Landeshauptstadt Stuttgart, Stadtmessungsamt

**+++ Fantastische Fernsicht zum Max-Eyth-See, Neckar & Kapellberg -
6. OG mit Süd/Ost-Balkon - Schwimmbad & Sauna -
inklusive Einbauküche & TG-Stellplatz +++**

Wohnlage:



**+++ Fantastische Fernsicht zum Max-Eyth-See, Neckar & Kapellberg -
6. OG mit Süd/Ost-Balkon - Schwimmbad & Sauna -
inklusive Einbauküche & TG-Stellplatz +++**

Öffentliche Verkehrsmittel:

