

+++ bester Fernblick zum Max-Eyth-See & Neckar -  
erste Reihe an den Weinbergen - inkl. Einbauküche & Garage +++

## 3D-Grundriss:



+++ bester Fernblick zum Max-Eyth-See & Neckar -  
erste Reihe an den Weinbergen - inkl. Einbauküche & Garage +++

## 2D-Grundriss:



**+++ bester Fernblick zum Max-Eyth-See & Neckar -  
erste Reihe an den Weinbergen - inkl. Einbauküche & Garage +++**

## Unverbindliche Flächenberechnung:

<b>Wohn-/ Esszimmer:</b>	6,06 m	4,27 m	25,88 m <sup>2</sup>	
zuzüglich:	3,26 m	3,20 m	10,43 m <sup>2</sup>	
zuzüglich:	0,63 m	0,26 m	0,16 m <sup>2</sup>	<b>36,5 m<sup>2</sup></b>
<b>Schlafzimmer:</b>	4,46 m	3,55 m		<b>15,8 m<sup>2</sup></b>
<b>Kinderzimmer:</b>	3,07 m	3,18 m	9,76 m <sup>2</sup>	
zuzüglich:	0,85 m	0,53 m	0,45 m <sup>2</sup>	<b>10,2 m<sup>2</sup></b>
<b>Arbeitszimmer:</b>	3,72 m	2,56 m		<b>9,5 m<sup>2</sup></b>
<b>Küche:</b>	3,67 m	2,47 m		<b>9,1 m<sup>2</sup></b>
<b>Bad:</b>	3,30 m	2,07 m		<b>6,8 m<sup>2</sup></b>
<b>separates WC:</b>	1,51 m	1,14 m		<b>1,7 m<sup>2</sup></b>
<b>Diele:</b>	4,15 m	2,49 m	10,33 m <sup>2</sup>	
abzüglich:	0,42 m	0,41 m	0,17 m <sup>2</sup>	<b>10,2 m<sup>2</sup></b>
<b>Flur:</b>	2,23 m	1,96 m	4,37 m <sup>2</sup>	
abzüglich:	0,27 m	0,23 m	0,06 m <sup>2</sup>	<b>4,3 m<sup>2</sup></b>
<b>Balkon (1/2):</b>	4,06 m	3,02 m	12,26 m <sup>2</sup>	<b>6,1 m<sup>2</sup></b>
<b>Balkon (1/2):</b>	1,78 m	0,91 m	1,62 m <sup>2</sup>	<b>0,8 m<sup>2</sup></b>
			<b>Wohnfläche gesamt ca.:</b>	<b>111,1 m<sup>2</sup></b>

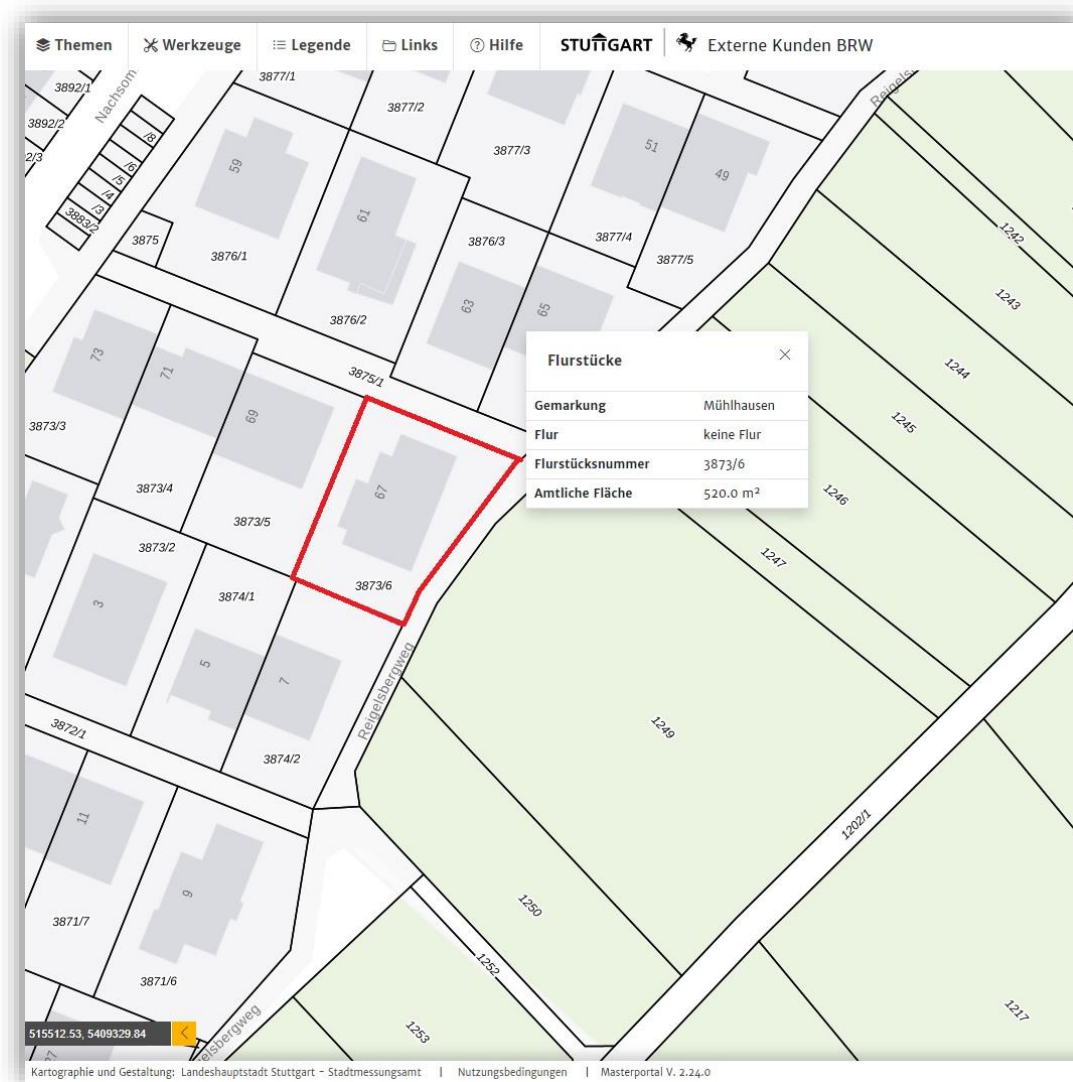
Bei den hier aufgeführten Flächen handelt es sich um unverbindliche Angaben.

Für die Richtigkeit der Grundrisse wird keine Gewähr übernommen.

Die Ausstattung und Möblierung sind frei erfunden.

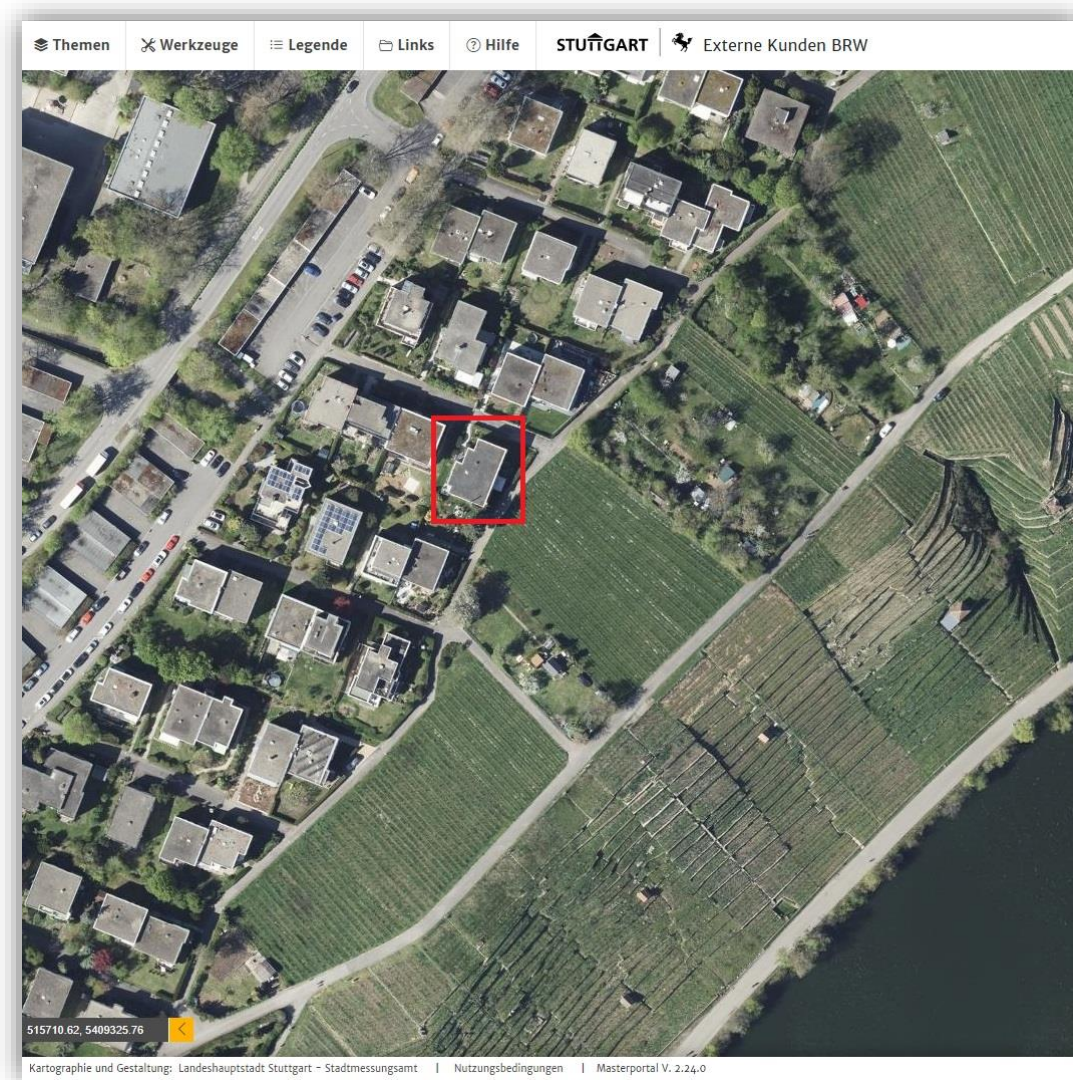
**+++ bester Fernblick zum Max-Eyth-See & Neckar -  
erste Reihe an den Weinbergen - inkl. Einbauküche & Garage +++**

## Lageplan:



**+++ bester Fernblick zum Max-Eyth-See & Neckar -  
erste Reihe an den Weinbergen - inkl. Einbauküche & Garage +++**

## Luftbild:



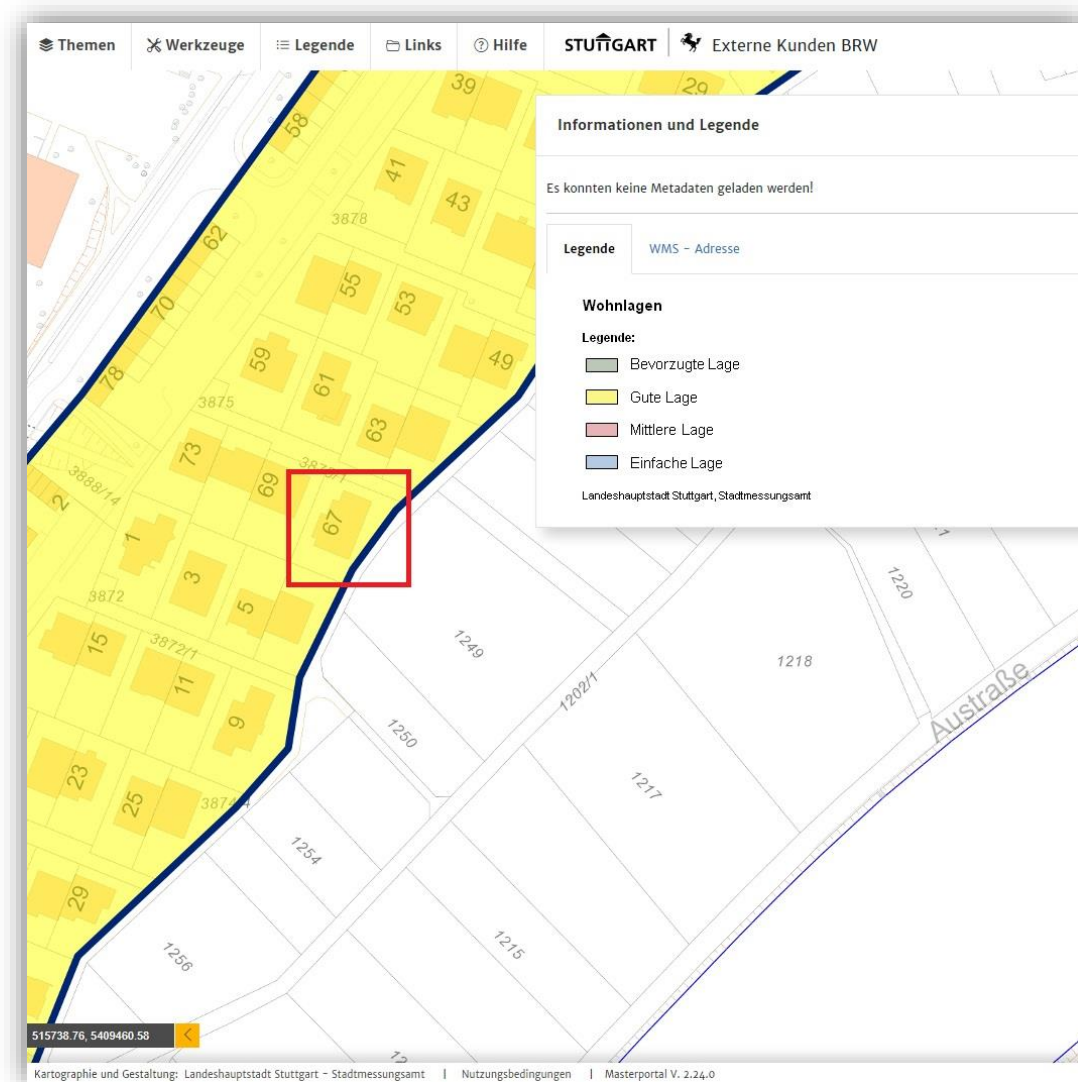
**+++ bester Fernblick zum Max-Eyth-See & Neckar -  
erste Reihe an den Weinbergen - inkl. Einbauküche & Garage +++**

## Öffentliche Verkehrsmittel:



**+++ bester Fernblick zum Max-Eyth-See & Neckar -  
erste Reihe an den Weinbergen - inkl. Einbauküche & Garage +++**

## Wohnlage:



+++ bester Fernblick zum Max-Eyth-See & Neckar -  
erste Reihe an den Weinbergen - inkl. Einbauküche & Garage +++

## Bodenrichtwertkarte:

