

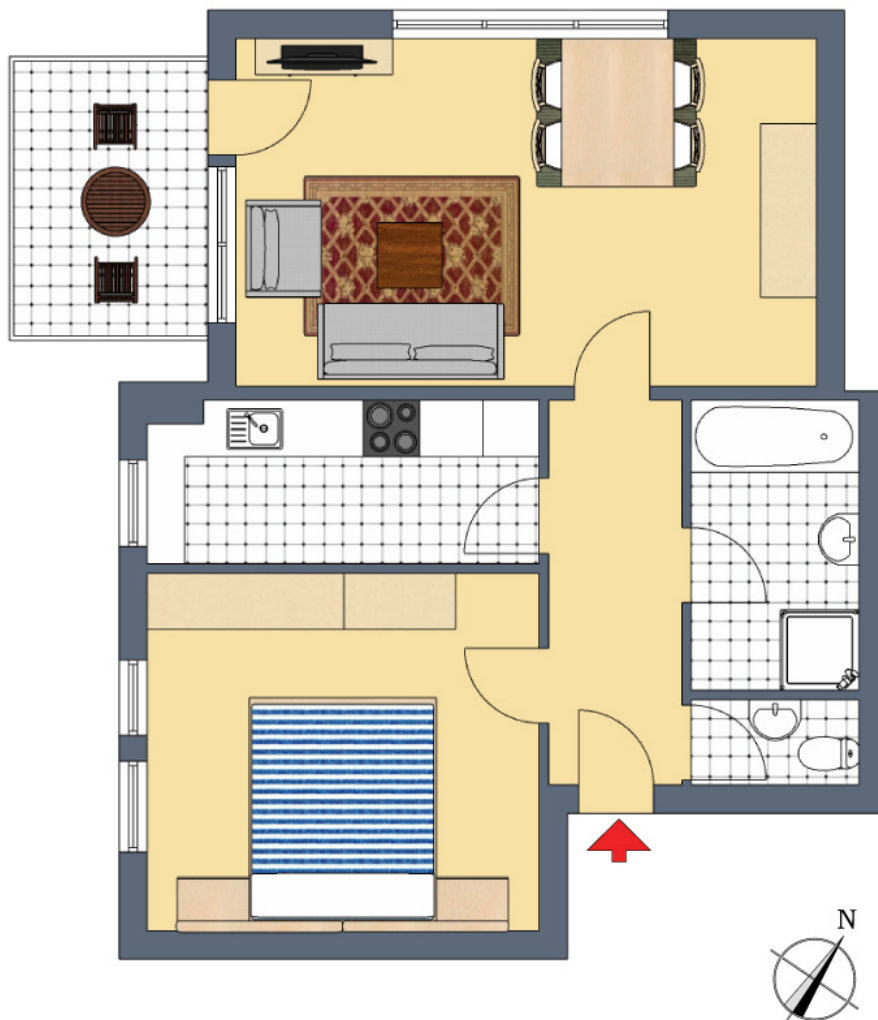
+++ bequeme Lage - gemütlich & top gepflegt - Laminat, Balkon, Bad mit Wanne & Dusche - inklusive Einbauküche & TG-Stellplatz +++

3D-Grundriss:



+++ bequeme Lage - gemütlich & top gepflegt - Laminat, Balkon, Bad mit Wanne & Dusche - inklusive Einbauküche & TG-Stellplatz +++

2D-Grundriss:



+++ bequeme Lage - gemütlich & top gepflegt - Laminat, Balkon, Bad mit Wanne & Dusche - inklusive Einbauküche & TG-Stellplatz +++

Unverbindliche Flächenberechnung:

Wohnzimmer:	6,00 m	3,75 m		22,5 m²
Schlafzimmer:	3,90 m	3,78 m		14,7 m²
Küche:	3,88 m	1,68 m	6,52 m ²	
abzüglich Leitungen:	0,61 m	0,12 m	0,07 m ²	6,4 m²
Bad:	2,91 m	1,57 m		4,6 m²
separates WC:	1,57 m	0,95 m		1,5 m²
Flur:	4,05 m	1,29 m		5,2 m²
S/W-Balkon (1/2):	3,05 m	2,01 m	6,13 m ²	3,1 m²
Wohnfläche gesamt:				58,0 m²

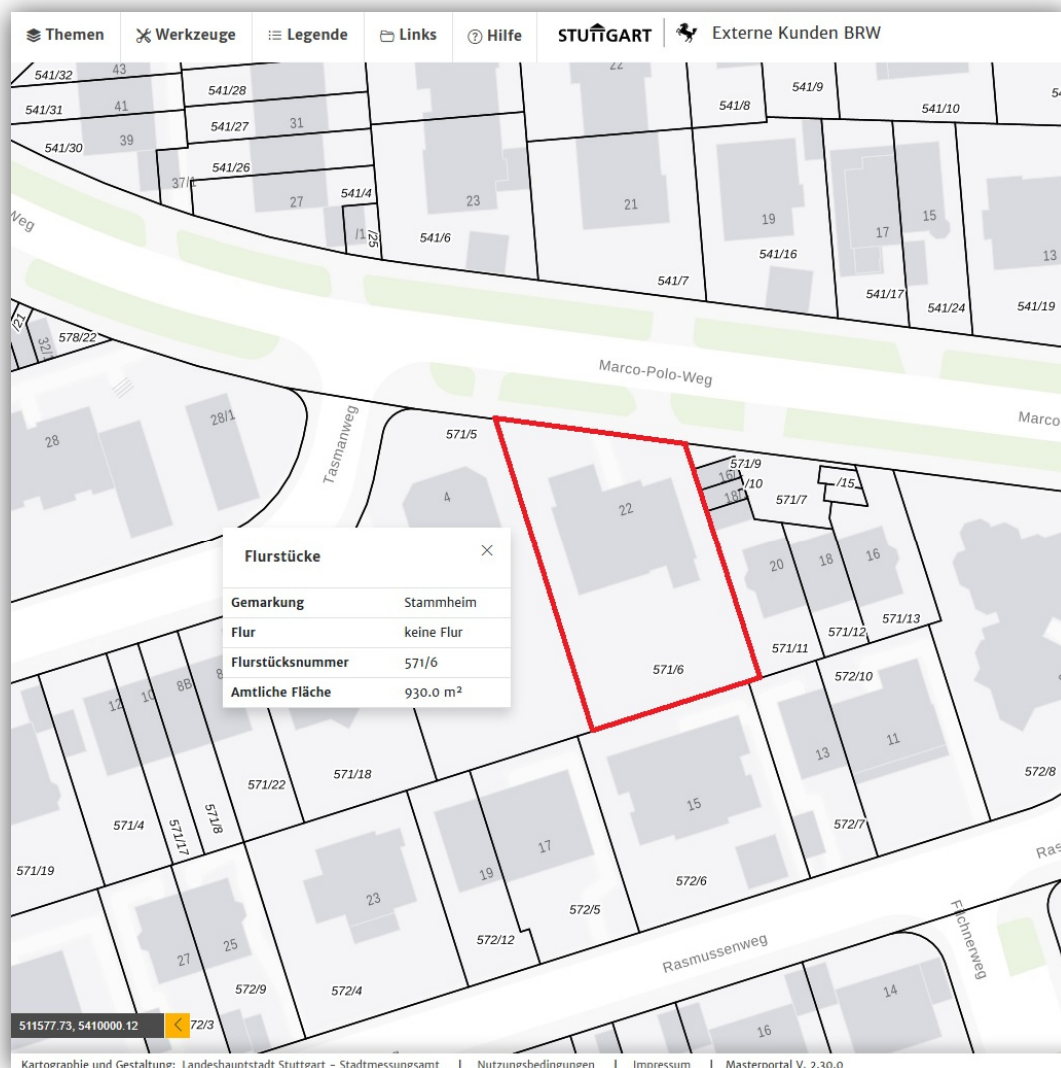
Bei den hier aufgeführten Flächen handelt es sich um unverbindliche Angaben.

Für die Richtigkeit der Grundrisse wird keine Gewähr übernommen.

Die Ausstattung und Möblierung sind frei erfunden.

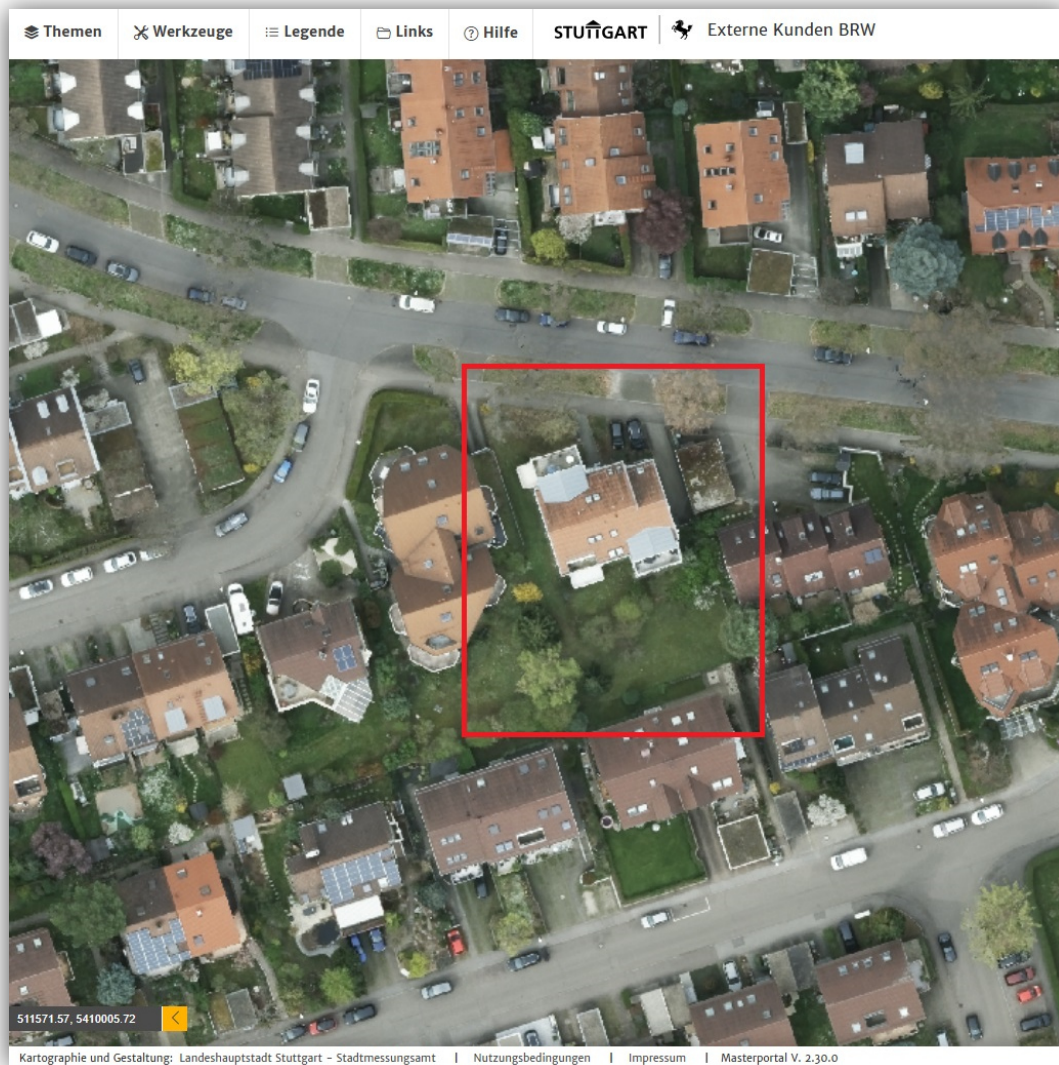
+++ bequeme Lage - gemütlich & top gepflegt - Laminat, Balkon, Bad mit Wanne & Dusche - inklusive Einbauküche & TG-Stellplatz +++

Lageplan:



+++ bequeme Lage - gemütlich & top gepflegt - Laminat, Balkon, Bad mit Wanne & Dusche - inklusive Einbauküche & TG-Stellplatz +++

Luftbild:



© Landeshauptstadt Stuttgart, Stadtmessungsamt

+++ bequeme Lage - gemütlich & top gepflegt - Laminat, Balkon, Bad mit Wanne & Dusche - inklusive Einbauküche & TG-Stellplatz +++

Öffentliche Verkehrsmittel:



+++ bequeme Lage - gemütlich & top gepflegt - Laminat, Balkon, Bad mit Wanne & Dusche - inklusive Einbauküche & TG-Stellplatz +++

Bodenrichtwertkarte:

