

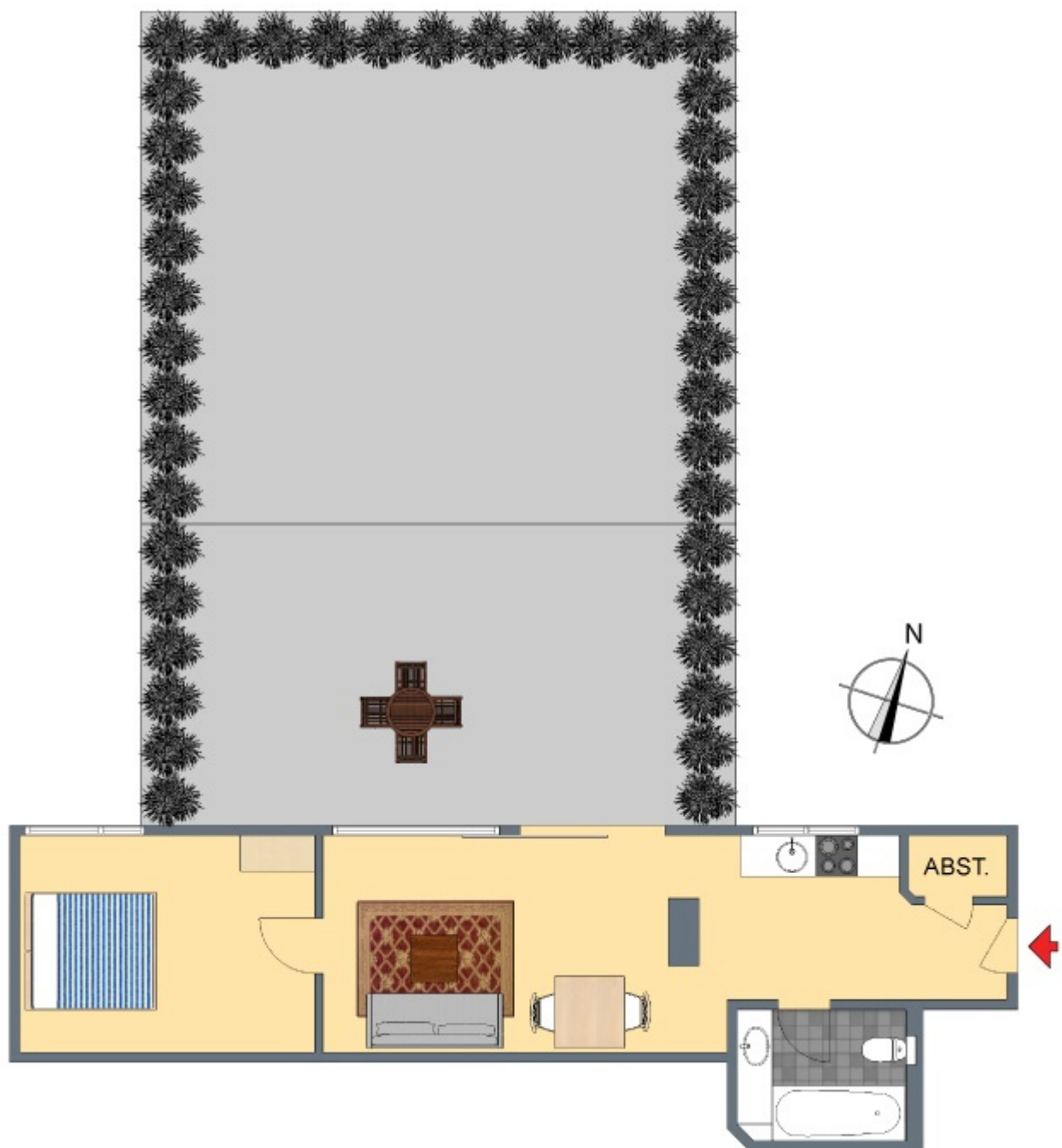
+++ Bestlage Gänsheide - bequem, idyllisch & citynah -
35 m² Terrasse & Grünfläche - inklusive Einbauküche +++

3D-Grundriss:



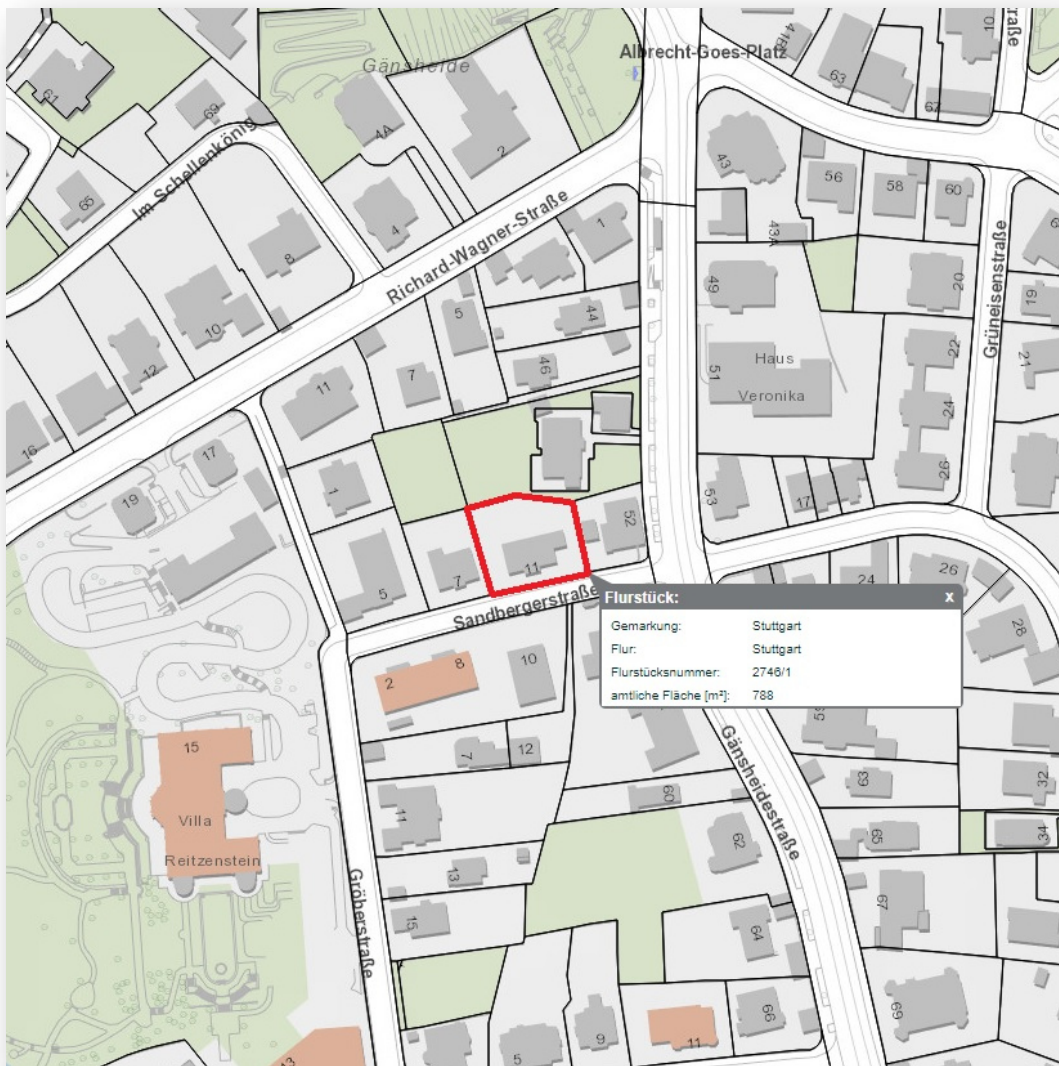
+++ Bestlage Gänsheide - bequem, idyllisch & citynah -
35 m² Terrasse & Grünfläche - inklusive Einbauküche +++

2D-Grundriss:



**+++ Bestlage Gänsheide - bequem, idyllisch & citynah -
35 m² Terrasse & Grünfläche - inklusive Einbauküche +++**

Lageplan:



**+++ Bestlage Gänsheide - bequem, idyllisch & citynah -
35 m² Terrasse & Grünfläche - inklusive Einbauküche +++**

Luftbild:



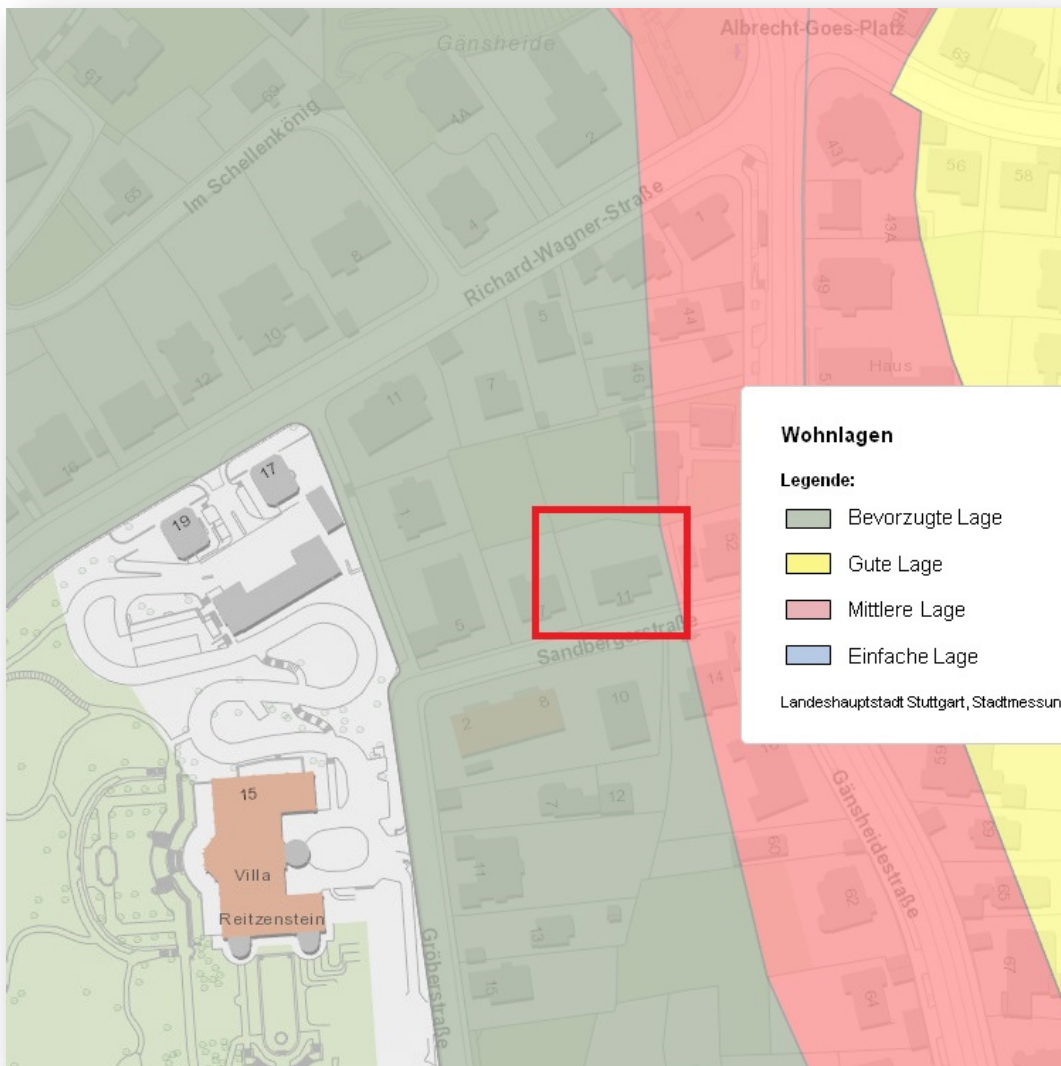
**+++ Bestlage Gänsheide - bequem, idyllisch & citynah -
35 m² Terrasse & Grünfläche - inklusive Einbauküche +++**

Öffentliche Verkehrsmittel:



**+++ Bestlage Gänsheide - bequem, idyllisch & citynah -
35 m² Terrasse & Grünfläche - inklusive Einbauküche +++**

Wohnlage:



+++ Bestlage Gänsheide - bequem, idyllisch & citynah -
35 m² Terrasse & Grünfläche - inklusive Einbauküche +++

Bodenrichtwertkarte:

