

**+++ bevorzugte Wohnlage am Lemberg - grün & ruhig - Süd-Balkon -
gehoben modernisiert - inklusive Einbauküche & Garage +++**

3D-Grundriss:



Für die Richtigkeit der Angaben wird keine Gewähr übernommen. Einrichtung und Möblierung sind frei erfunden und das 3D-Modell entspricht nicht der Wirklichkeit.



**+++ bevorzugte Wohnlage am Lemberg - grün & ruhig - Süd-Balkon -
gehoben modernisiert - inklusive Einbauküche & Garage +++**

2D-Grundriss:



Der 2D-Grundriss basiert auf einer Zeichnung von wechselnder Qualität, gewisse Abweichungen können vorkommen.



**+++ bevorzugte Wohnlage am Lemberg - grün & ruhig - Süd-Balkon -
gehoben modernisiert - inklusive Einbauküche & Garage +++**

Unverbindliche Flächenberechnung:

Wohn-/Esszimmer:	9,97 m	3,96 m		39,5 m²
Schlafzimmer (Süd):	4,97 m	3,38 m		16,8 m²
Arbeitszimmer (Nord):	3,50 m	3,44 m		12,0 m²
Küche mit EBK:	3,52 m	2,21 m	7,78 m ²	
abzüglich:	0,70 m	0,36 m	0,25 m ²	7,5 m²
Bad mit Dusche:	2,05 m	1,74 m		3,6 m²
Gäste-WC:	1,78 m	0,84 m	1,50 m ²	
zuzüglich:	0,52 m	0,36 m	0,19 m ²	1,7 m²
Diele/Eingang:	3,42 m	1,74 m	5,95 m ²	
abzüglich Kamin:	0,63 m	0,51 m	0,32 m ²	5,6 m²
Zwischen-Flur:	2,17 m	1,51 m		3,3 m²
Speisekammer:	1,41 m	0,87 m		1,2 m²
Süd-Balkon (1/2):	3,87 m	2,07 m	8,01 m ²	4,0 m²
Wohnfläche gesamt:				95,2 m²

Bei den hier aufgeführten Flächen handelt es sich um unverbindliche Angaben.

Für die Richtigkeit der Grundrisse wird keine Gewähr übernommen.

Die Ausstattung und Möblierung sind frei erfunden.

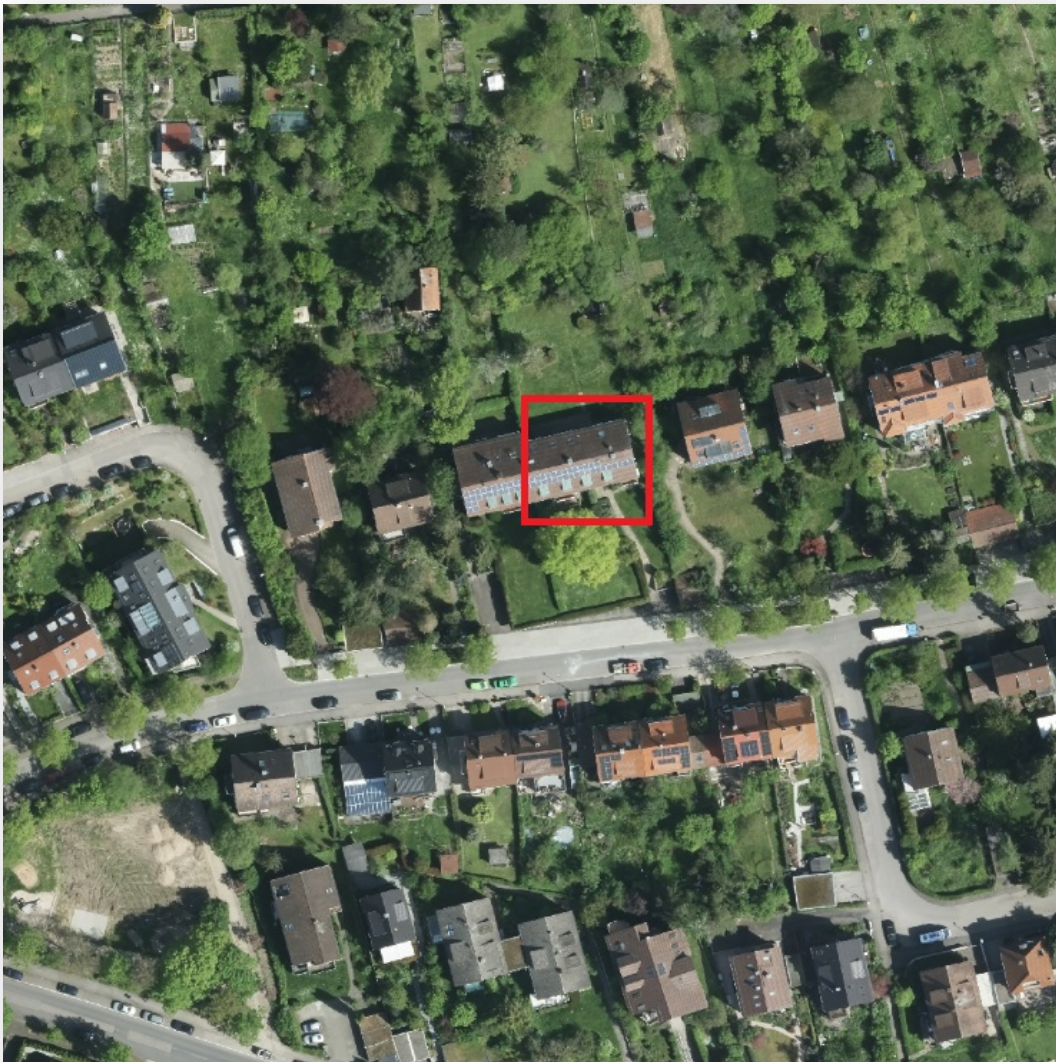
**+++ bevorzugte Wohnlage am Lemberg - grün & ruhig - Süd-Balkon -
gehoben modernisiert - inklusive Einbauküche & Garage +++**

Lageplan:



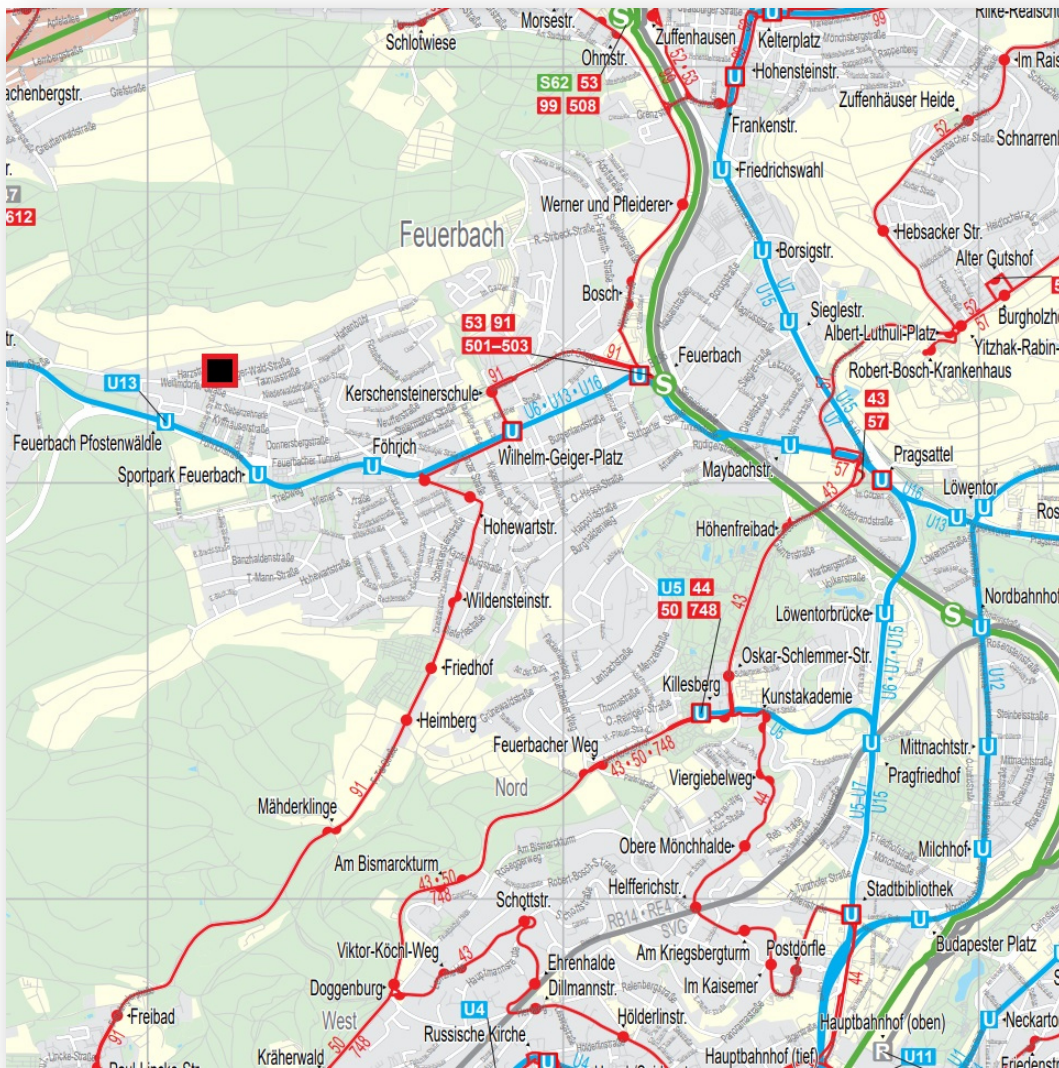
**+++ bevorzugte Wohnlage am Lemberg - grün & ruhig - Süd-Balkon -
gehoben modernisiert - inklusive Einbauküche & Garage +++**

Luftbild:



**+++ bevorzugte Wohnlage am Lemberg - grün & ruhig - Süd-Balkon -
gehoben modernisiert - inklusive Einbauküche & Garage +++**

Öffentliche Verkehrsmittel:



**+++ bevorzugte Wohnlage am Lemberg - grün & ruhig - Süd-Balkon -
gehoben modernisiert - inklusive Einbauküche & Garage +++**

Wohnlage:

