

+++ frisch renoviert - sonniger Süd-Balkon - Laminat - inklusive EBK & TG-Stellplatz +++

3D-Grundriss:

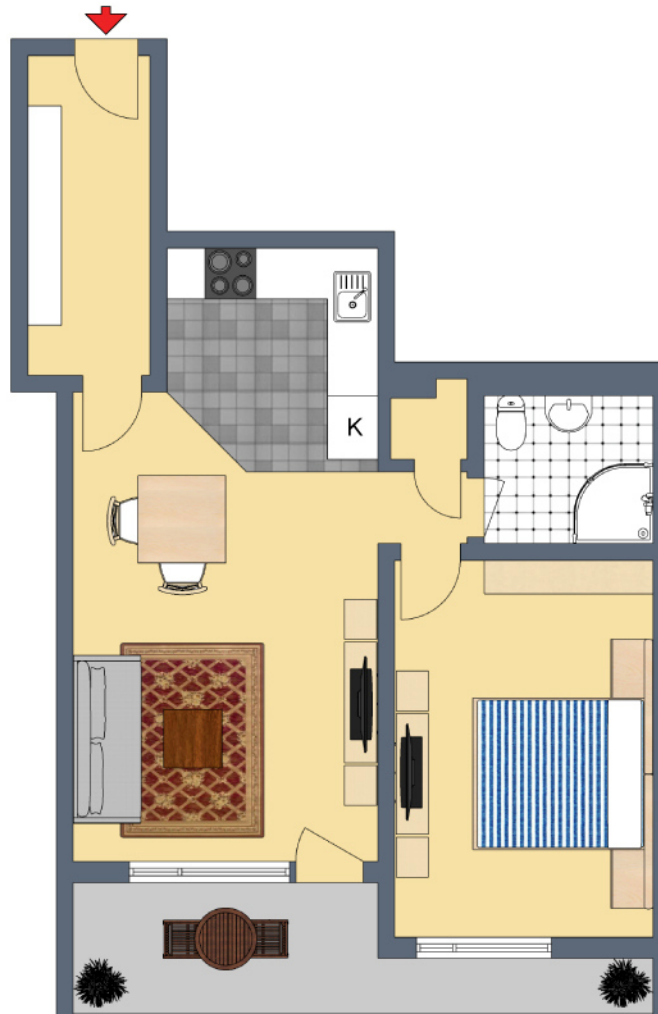


Für die Richtigkeit der Angaben wird keine Gewähr übernommen. Einrichtung und Möblierung sind frei erfunden und das 3D-Modell entspricht nicht der Wirklichkeit.



+++ frisch renoviert - sonniger Süd-Balkon - Laminat - inklusive EBK & TG-Stellplatz +++

2D-Grundriss:



Der 2D-Grundriss basiert auf einer Zeichnung von wechselnder Qualität, gewisse Abweichungen können vorkommen.



+++ frisch renoviert - sonniger Süd-Balkon - Laminat - inklusive EBK & TG-Stellplatz +++

Unverbindliche Flächenberechnung:

Wohnzimmer:	6,20 m	4,04 m		25,0 m²
Schlafzimmer:	5,10 m	3,31 m		16,9 m²
offene Küche:	2,76 m	2,00 m		5,5 m²
Bad mit Dusche:	2,14 m	1,81 m		3,9 m²
Flur:	4,56 m	1,64 m		7,5 m²
Zwischen-Flur:	1,09 m	1,07 m		1,2 m²
Abstellraum:	1,06 m	0,50 m	0,53 m ²	
zuzüglich:	0,82 m	0,62 m	0,51 m ²	1,0 m²
Süd-Balkon (1/2):	7,42 m	0,71 m	5,27 m ²	
zuzüglich:	3,96 m	0,99 m	3,92 m ²	
			9,19 m ²	4,6 m²
			Wohnfläche gesamt:	65,6 m²

Bei den hier aufgeführten Flächen handelt es sich um unverbindliche Angaben.

Für die Richtigkeit der Grundrisse wird keine Gewähr übernommen.

Die Ausstattung und Möblierung sind frei erfunden.

+++ frisch renoviert - sonniger Süd-Balkon - Laminat - inklusive EBK & TG-Stellplatz +++

Lageplan:



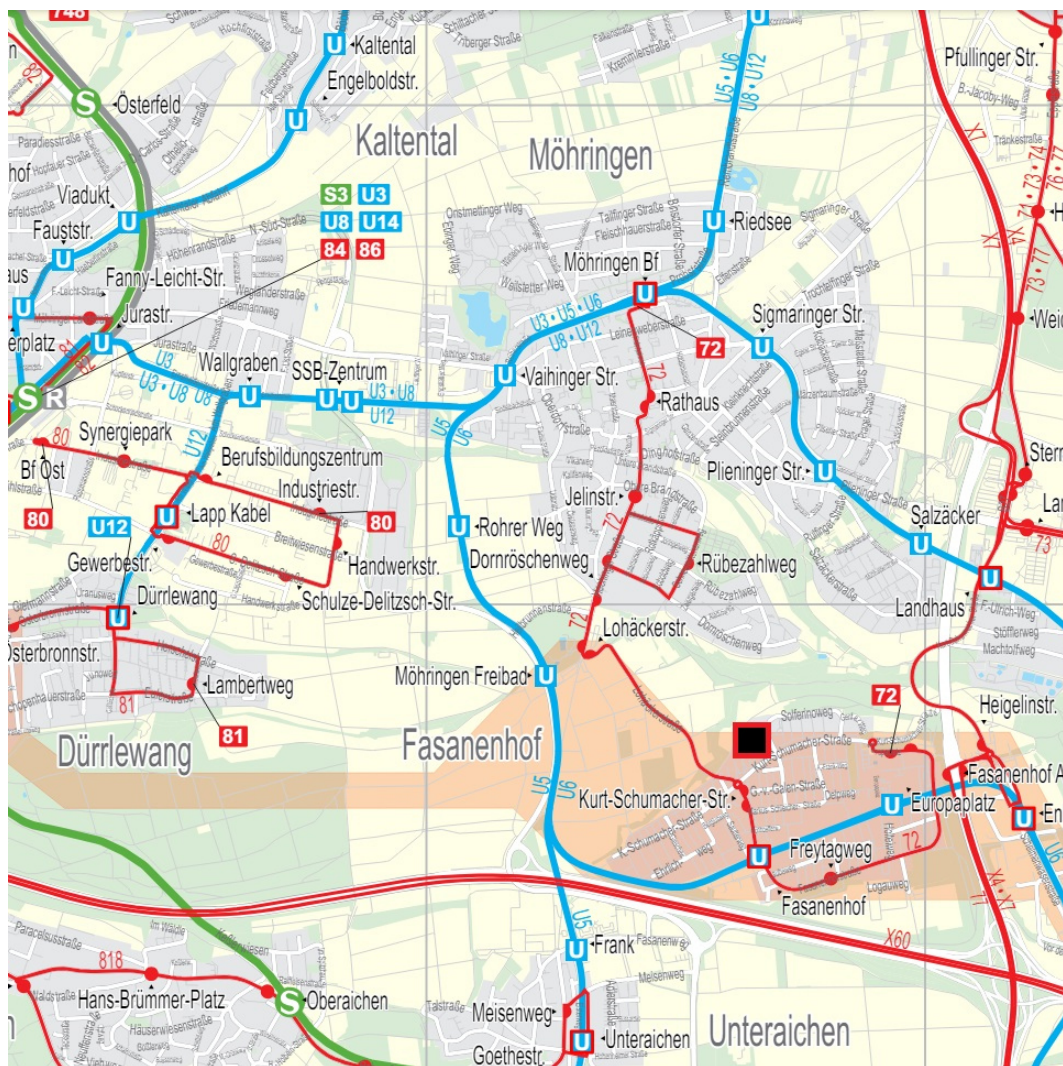
+++ frisch renoviert - sonniger Süd-Balkon - Laminat - inklusive EBK & TG-Stellplatz +++

Luftbild:



+++ frisch renoviert - sonniger Süd-Balkon - Laminat - inklusive EBK & TG-Stellplatz +++

Öffentliche Verkehrsmittel:



© Verkehrs- und Tarifverbund Stuttgart GmbH (VVS)

+++ frisch renoviert - sonniger Süd-Balkon - Laminat - inklusive EBK & TG-Stellplatz +++

Bodenrichtwertkarte:

