

**+++ Zentral in Wangen - Büro im 1. OG mit 20 m² Ost-Balkon -
inklusive Einbauküche & 2 x TG-Stellplatz +++**

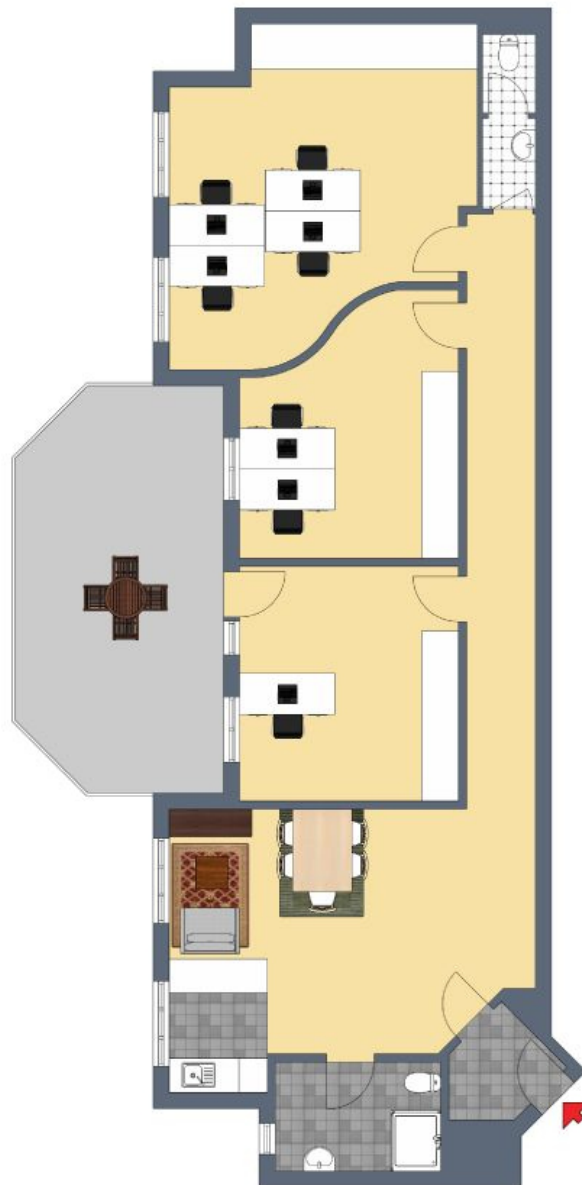
3D-Grundriss:



Für die Richtigkeit der Angaben wird keine Gewähr übernommen. Einrichtung und Möblierung sind frei erfunden und das 3D-Modell entspricht nicht der Wirklichkeit.

**+++ Zentral in Wangen - Büro im 1. OG mit 20 m² Ost-Balkon -
inklusive Einbauküche & 2 x TG-Stellplatz +++**

2D-Grundriss:



Der 2D-Grundriss basiert auf einer Zeichnung von wechselnder Qualität,
gewisse Abweichungen können vorkommen.

**+++ Zentral in Wangen - Büro im 1. OG mit 20 m² Ost-Balkon -
inklusive Einbauküche & 2 x TG-Stellplatz +++**

Flächenzusammenstellung:

Eingang/Garderobe:			3,0 m²
Empfang:			25,5 m²
Bad/WC:			4,9 m²
Flur:			12,7 m²
Büro 1:			14,3 m²
Büro 2:			14,5 m²
Büro 3:			24,7 m²
WC:			2,8 m²
Terrasse (1/4):	23,24 m ²		5,8 m²
<hr/>			
Nutzfläche:			108,3 m²
<hr/>			

Bei den hier aufgeführten Flächen handelt es sich um unverbindliche Angaben.

Für die Richtigkeit der Grundrisse wird keine Gewähr übernommen.

Die Ausstattung und Möblierung sind frei erfunden.

**+++ Zentral in Wangen - Büro im 1. OG mit 20 m² Ost-Balkon -
inklusive Einbauküche & 2 x TG-Stellplatz +++**

Lageplan:



**+++ Zentral in Wangen - Büro im 1. OG mit 20 m² Ost-Balkon -
inklusive Einbauküche & 2 x TG-Stellplatz +++**

Luftbild:



**+++ Zentral in Wangen - Büro im 1. OG mit 20 m² Ost-Balkon -
inklusive Einbauküche & 2 x TG-Stellplatz +++**

Öffentliche Verkehrsmittel:



+++ Zentral in Wangen - Büro im 1. OG mit 20 m² Ost-Balkon -
inklusive Einbauküche & 2 x TG-Stellplatz +++

Bodenrichtwertkarte:

