

**+++ überdachter Süd-Balkon - hell & bequem - 2. OG im Hochhaus -
modernisierungsbedürftig - inklusive TG-Stellplatz +++**

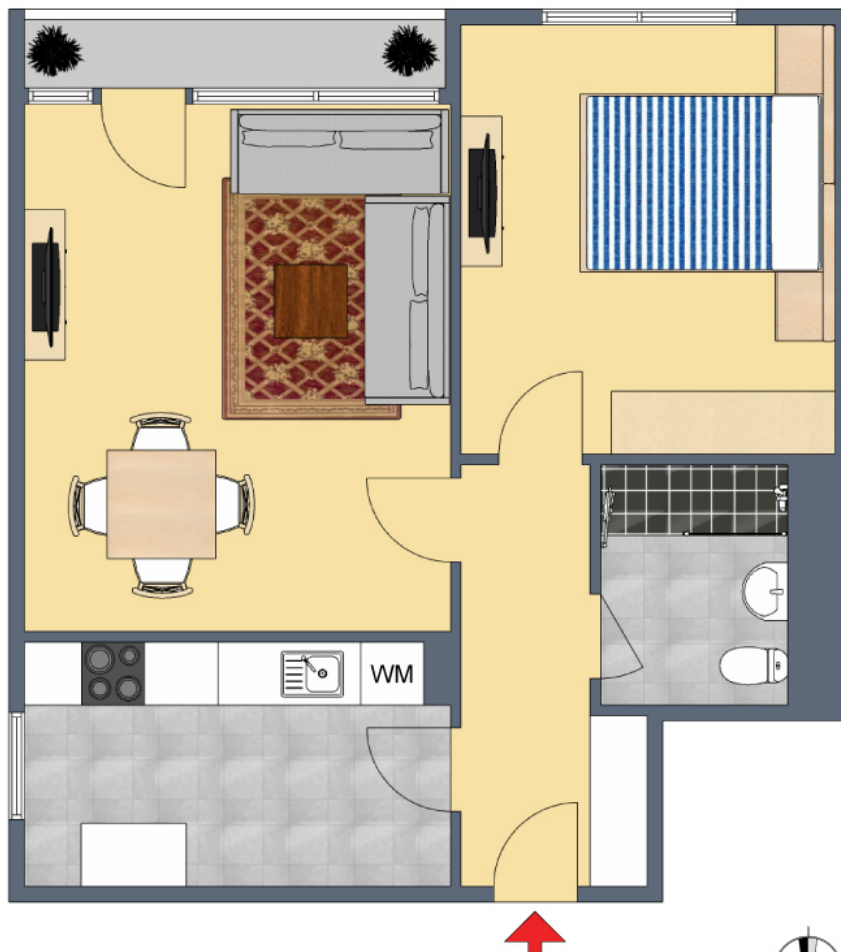
3D-Grundriss:



Für die Richtigkeit der Angaben wird keine Gewähr übernommen. Einrichtung und Möblierung sind frei erfunden und das 3D-Modell entspricht nicht der Wirklichkeit.

+++ überdachter Süd-Balkon - hell & bequem - 2. OG im Hochhaus -
modernisierungsbedürftig - inklusive TG-Stellplatz +++

2D-Grundriss:



Der 2D-Grundriss basiert auf einer Zeichnung von wechselnder Qualität,
gewisse Abweichungen können vorkommen.



**+++ überdachter Süd-Balkon - hell & bequem - 2. OG im Hochhaus -
modernisierungsbedürftig - inklusive TG-Stellplatz +++**

Unverbindliche Flächenberechnung:

Wohnzimmer:	5,26 m	4,03 m		21,2 m²
Schlafzimmer:	4,29 m	3,37 m		14,5 m²
Küche:	4,08 m	2,29 m	9,34 m ²	
abzüglich Leitungen:	0,68 m	0,34 m	0,23 m ²	9,1 m²
Bad:	2,30 m	1,70 m		3,9 m²
Flur:	1,55 m	1,51 m	2,34 m ²	
zuzüglich:	2,53 m	1,23 m	3,11 m ²	5,5 m²
Balkon (1/2):	3,94 m	1,54 m	6,07 m ²	3,0 m²
Wohnfläche gesamt:				57,2 m²

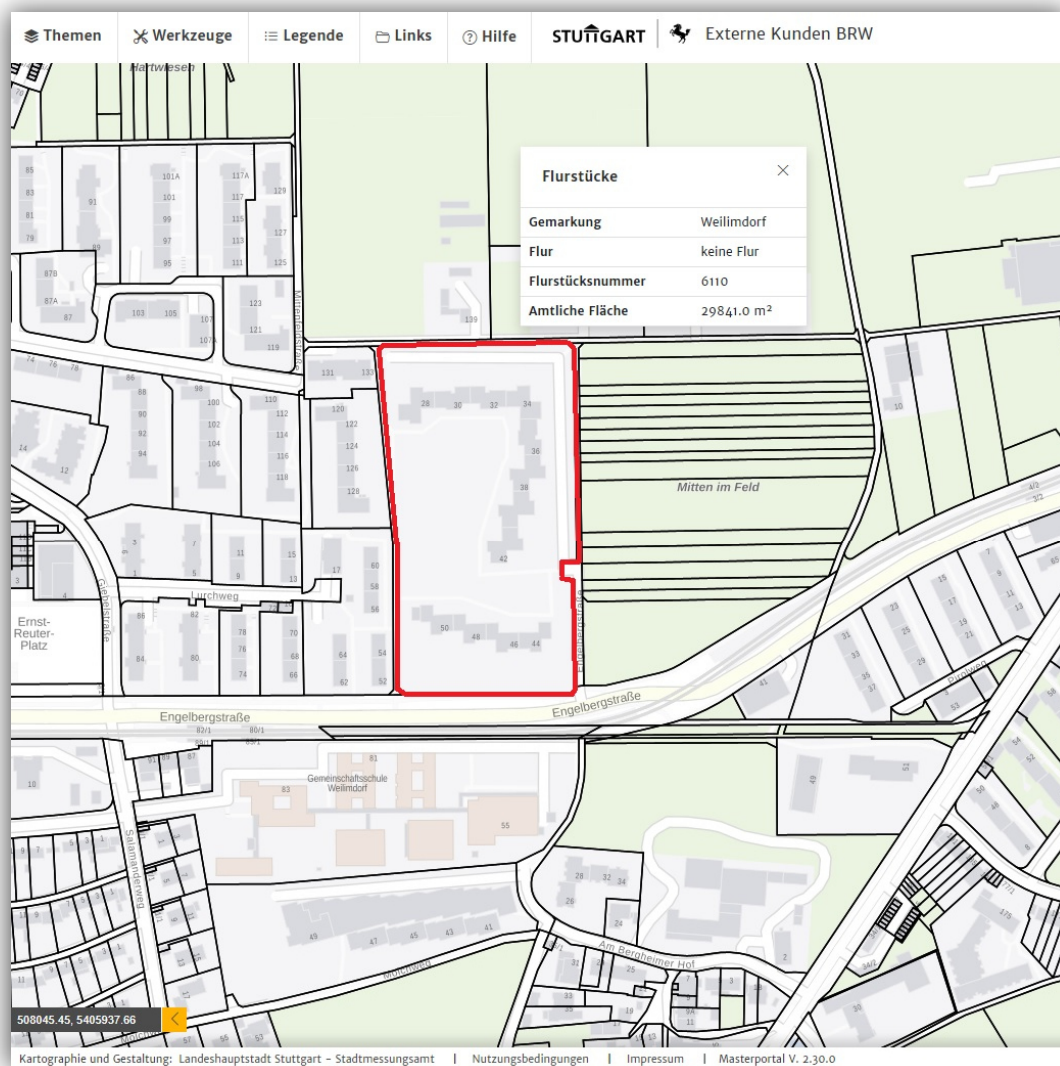
Bei den hier aufgeführten Flächen handelt es sich um unverbindliche Angaben.

Für die Richtigkeit der Grundrisse wird keine Gewähr übernommen.

Die Ausstattung und Möblierung sind frei erfunden.

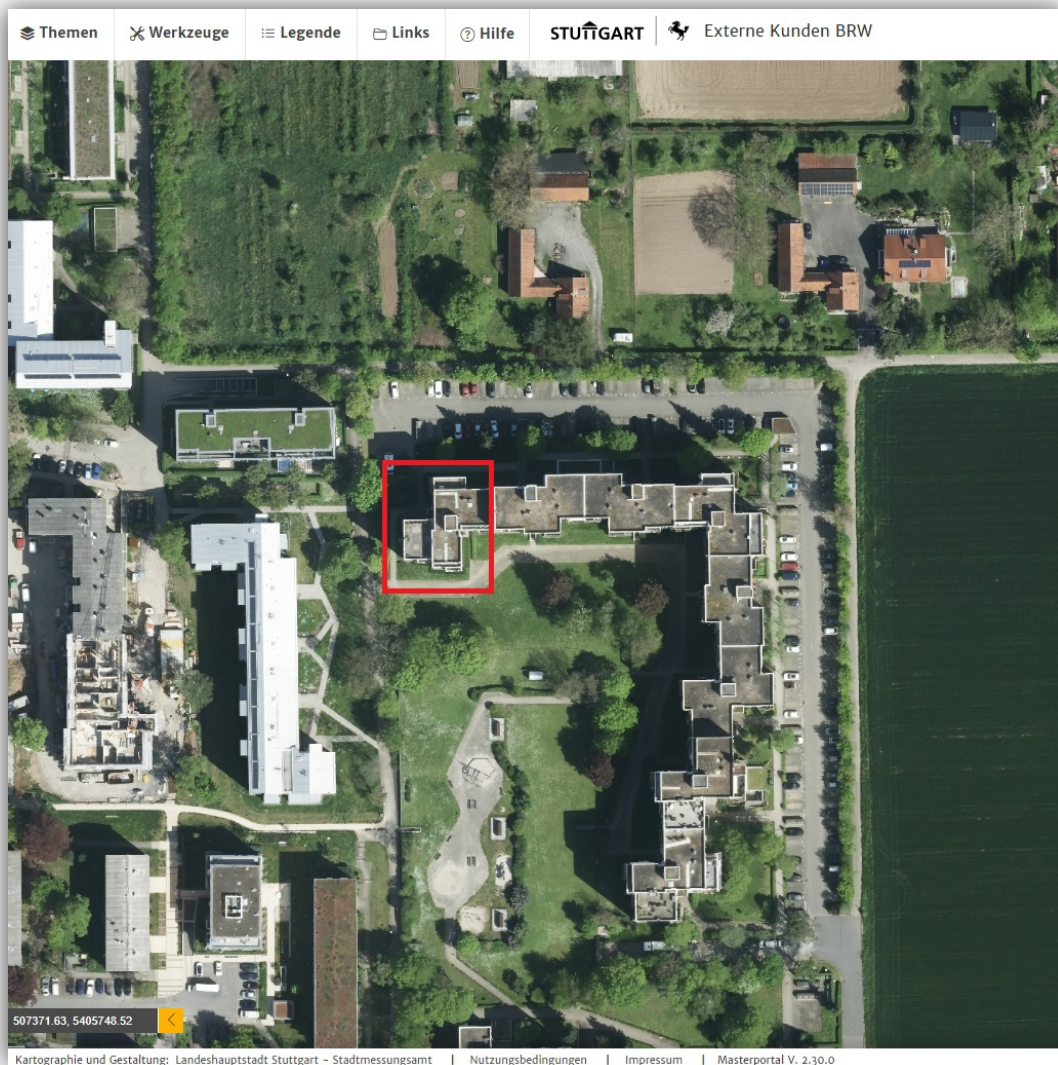
**+++ überdachter Süd-Balkon - hell & bequem - 2. OG im Hochhaus -
modernisierungsbedürftig - inklusive TG-Stellplatz +++**

Lageplan:



**+++ überdachter Süd-Balkon - hell & bequem - 2. OG im Hochhaus -
modernisierungsbedürftig - inklusive TG-Stellplatz +++**

Luftbild:



**+++ überdachter Süd-Balkon - hell & bequem - 2. OG im Hochhaus -
modernisierungsbedürftig - inklusive TG-Stellplatz +++**

Öffentliche Verkehrsmittel:



+++ überdachter Süd-Balkon - hell & bequem - 2. OG im Hochhaus -
modernisierungsbedürftig - inklusive TG-Stellplatz +++

Bodenrichtwertkarte:

