

**+++ zentral & bequem - modernisiert & renoviert - nur an absoluten  
Nichtraucher - inklusive Einbauküche & TG-Stellplatz +++**

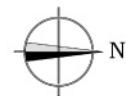
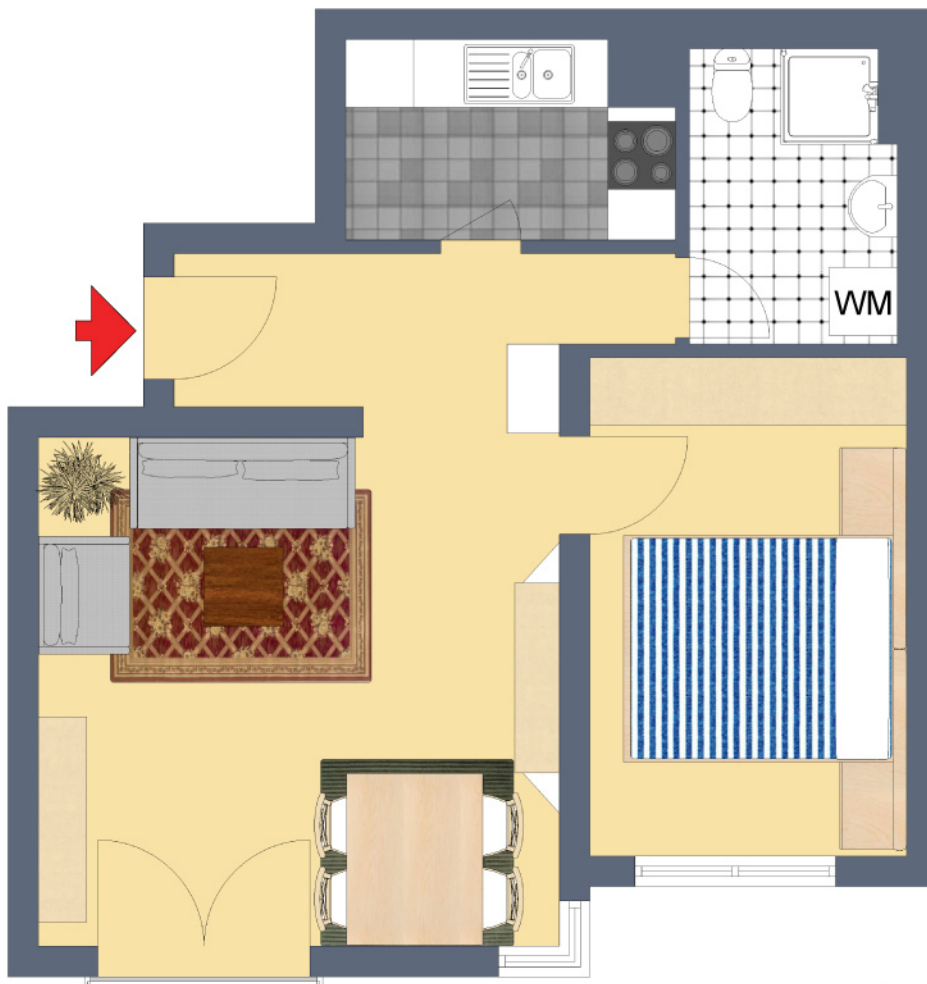
## 3D-Grundriss:



Für die Richtigkeit der Angaben wird keine Gewähr übernommen. Einrichtung und Möblierung sind frei erfunden und das 3D-Modell entspricht nicht der Wirklichkeit.

+++ zentral & bequem - modernisiert & renoviert - nur an absoluten  
Nichtraucher - inklusive Einbauküche & TG-Stellplatz +++

## 2D-Grundriss:



Der 2D-Grundriss basiert auf einer Zeichnung von wechselnder Qualität,  
gewisse Abweichungen können vorkommen.

**+++ zentral & bequem - modernisiert & renoviert - nur an absoluten  
Nichtraucher - inklusive Einbauküche & TG-Stellplatz +++**

## Unverbindliche Flächenberechnung:

<b>offenes Wohnen:</b>	4,52 m	4,35 m		<b>19,7 m<sup>2</sup></b>
<b>Schlafzimmer:</b>	4,25 m	2,73 m		<b>11,6 m<sup>2</sup></b>
<b>Küche mit EBK:</b>	2,84 m	1,70 m	4,83 m <sup>2</sup>	
abzüglich Kamin:	0,62 m	0,59 m	0,37 m <sup>2</sup>	<b>4,5 m<sup>2</sup></b>
<b>Bad mit Dusche:</b>	2,64 m	1,87 m		<b>4,9 m<sup>2</sup></b>
<b>offener Flur:</b>	1,02 m	0,86 m	0,88 m <sup>2</sup>	
zuzüglich:	3,34 m	1,46 m	4,88 m <sup>2</sup>	
zuzüglich:	1,85 m	0,11 m	0,20 m <sup>2</sup>	<b>6,0 m<sup>2</sup></b>
<b>Wohnfläche gesamt:</b>				<b>46,6 m<sup>2</sup></b>

Bei den hier aufgeführten Flächen handelt es sich um unverbindliche Angaben.

Für die Richtigkeit der Grundrisse wird keine Gewähr übernommen.

Die Ausstattung und Möblierung sind frei erfunden.

**+++ zentral & bequem - modernisiert & renoviert - nur an absoluten  
Nichtraucher - inklusive Einbauküche & TG-Stellplatz +++**

## Lageplan:





**+++ zentral & bequem - modernisiert & renoviert - nur an absoluten  
Nichtraucher - inklusive Einbauküche & TG-Stellplatz +++**

---

## Luftbild:



**+++ zentral & bequem - modernisiert & renoviert - nur an absoluten Nichtraucher - inklusive Einbauküche & TG-Stellplatz +++**

## Öffentliche Verkehrsmittel:





+++ zentral & bequem - modernisiert & renoviert - nur an absoluten  
Nichtraucher - inklusive Einbauküche & TG-Stellplatz +++

## Bodenrichtwertkarte:

