

**+++ Erdgeschoss mit eigenem Eingang - bequem, zentral & ruhig -
modernisiert & gepflegt - zu Fuß zum BOSCH & ins Zentrum -
an Einzelperson - inklusive Einbauküche & Carport +++**

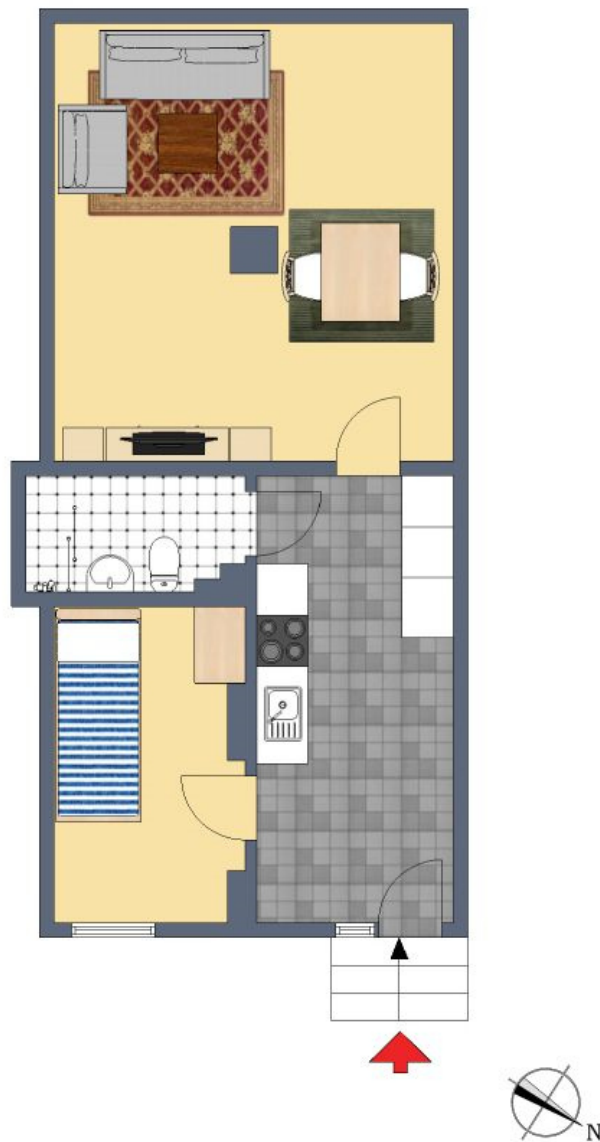
3D-Grundriss:



Für die Richtigkeit der Angaben wird keine Gewähr übernommen. Einrichtung und Möblierung sind frei erfunden und das 3D-Modell entspricht nicht der Wirklichkeit.

**+++ Erdgeschoss mit eigenem Eingang - bequem, zentral & ruhig -
modernisiert & gepflegt - zu Fuß zum BOSCH & ins Zentrum -
an Einzelperson – inklusive Einbauküche & Carport +++**

2D-Grundriss:



Der 2D-Grundriss basiert auf einer Zeichnung von wechselnder Qualität, gewisse Abweichungen können vorkommen.

**+++ Erdgeschoss mit eigenem Eingang - bequem, zentral & ruhig -
modernisiert & gepflegt - zu Fuß zum BOSCH & ins Zentrum -
an Einzelperson – inklusive Einbauküche & Carport +++**

Unverbindliche Flächenberechnung:

Wohnzimmer:	5,59 m	5,06 m	28,29 m ²	
abzüglich Säule:	0,38 m	0,37 m	0,14 m ²	28,1 m²
Schlafzimmer:	3,73 m	2,32 m	8,65 m ²	
zuzüglich:	1,10 m	0,31 m	0,34 m ²	
zuzüglich:	1,06 m	0,30 m	0,32 m ²	9,3 m²
Flur/offene Küche:	5,13 m	2,44 m	12,52 m ²	
zuzüglich:	1,64 m	0,13 m	0,21 m ²	12,7 m²
Bad:	2,17 m	1,31 m	2,84 m ²	
zuzüglich:	0,97 m	0,20 m	0,19 m ²	
zuzüglich:	0,69 m	0,35 m	0,24 m ²	3,3 m²
			Wohnfläche gesamt:	53,5 m²

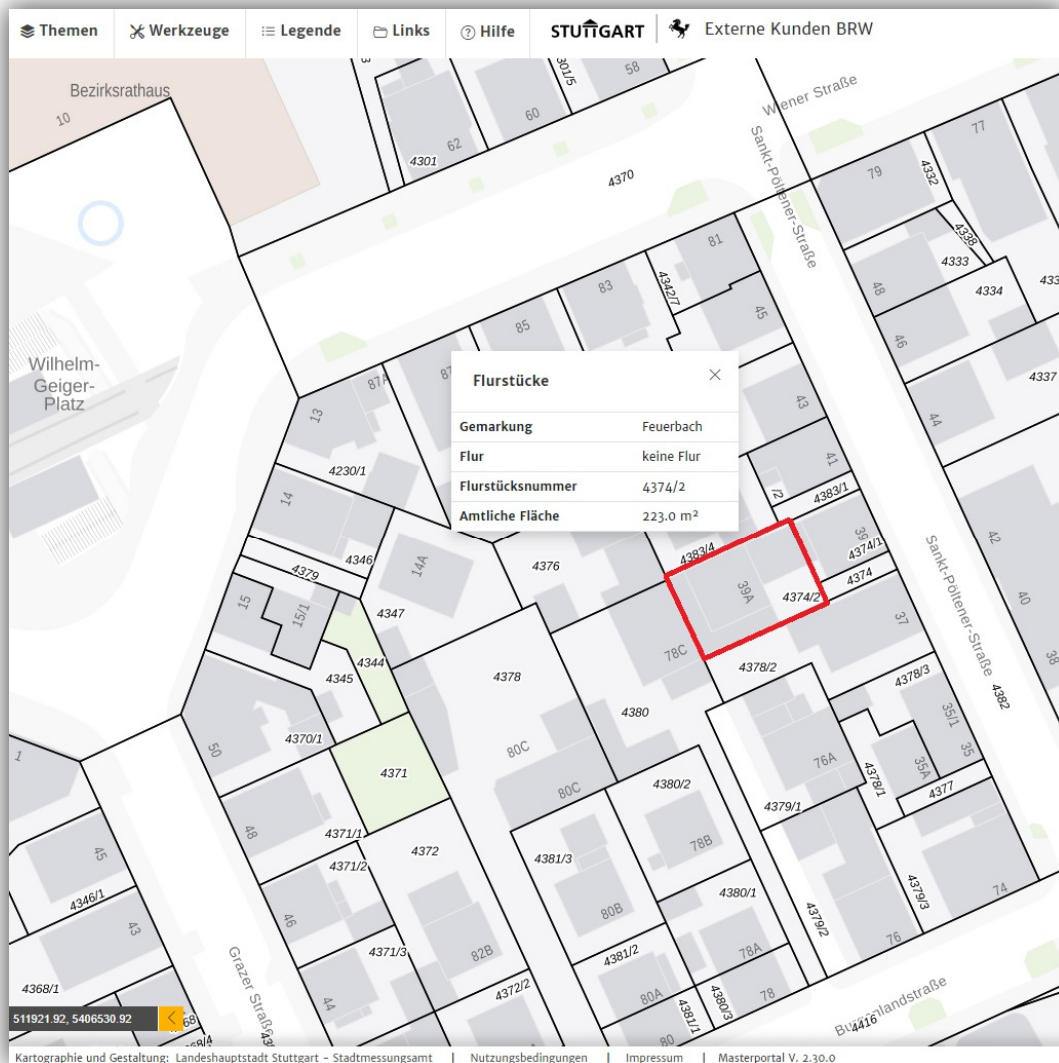
Bei den hier aufgeführten Flächen handelt es sich um unverbindliche Angaben.

Für die Richtigkeit der Grundrisse wird keine Gewähr übernommen.

Die Ausstattung und Möblierung sind frei erfunden.

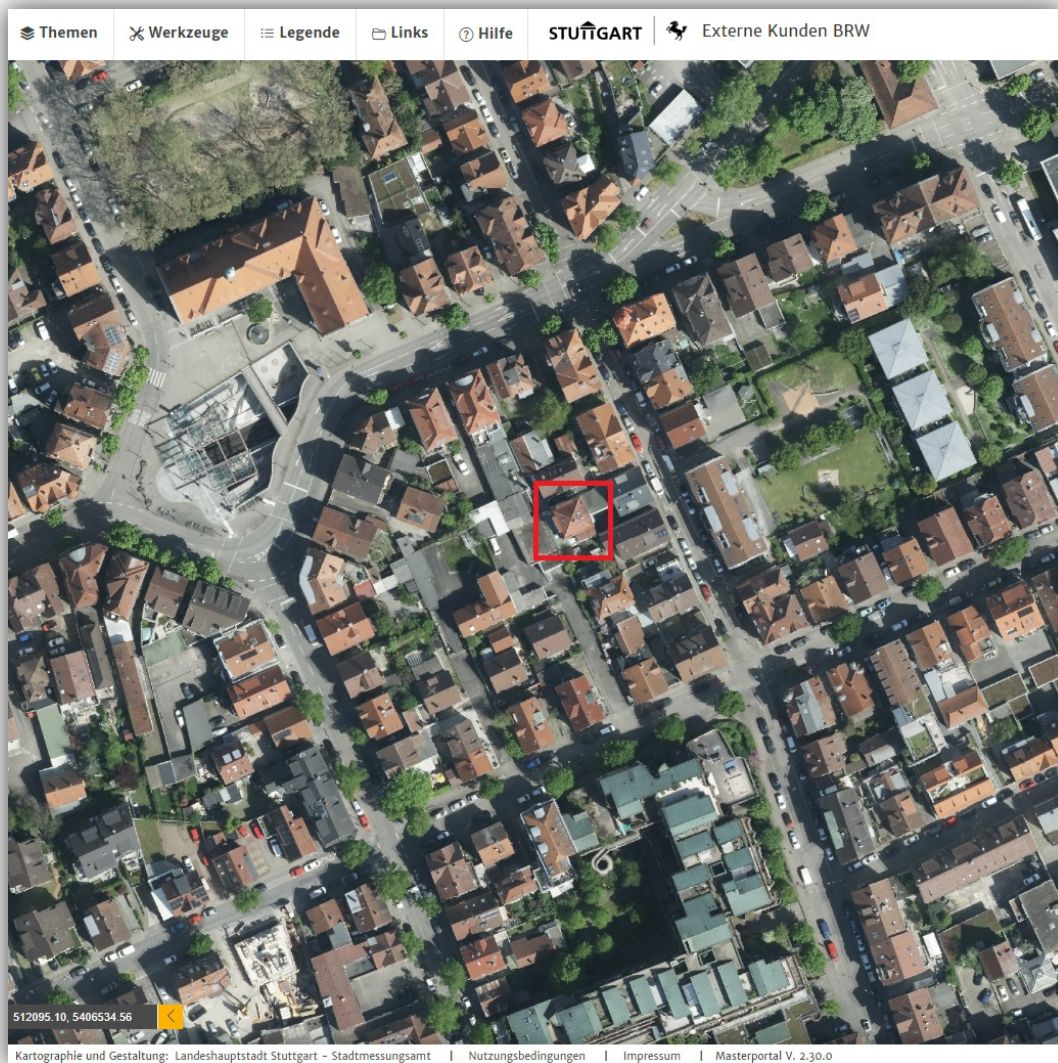
**+++ Erdgeschoss mit eigenem Eingang - bequem, zentral & ruhig -
modernisiert & gepflegt - zu Fuß zum BOSCH & ins Zentrum -
an Einzelperson – inklusive Einbauküche & Carport +++**

Lageplan:



**+++ Erdgeschoss mit eigenem Eingang - bequem, zentral & ruhig -
modernisiert & gepflegt - zu Fuß zum BOSCH & ins Zentrum -
an Einzelperson – inklusive Einbauküche & Carport +++**

Luftbild:



**+++ Erdgeschoss mit eigenem Eingang - bequem, zentral & ruhig -
modernisiert & gepflegt - zu Fuß zum BOSCH & ins Zentrum -
an Einzelperson – inklusive Einbauküche & Carport +++**

Öffentliche Verkehrsmittel:



**+++ Erdgeschoss mit eigenem Eingang - bequem, zentral & ruhig -
modernisiert & gepflegt - zu Fuß zum BOSCH & ins Zentrum -
an Einzelperson – inklusive Einbauküche & Carport +++**

Bodenrichtwertkarte:

