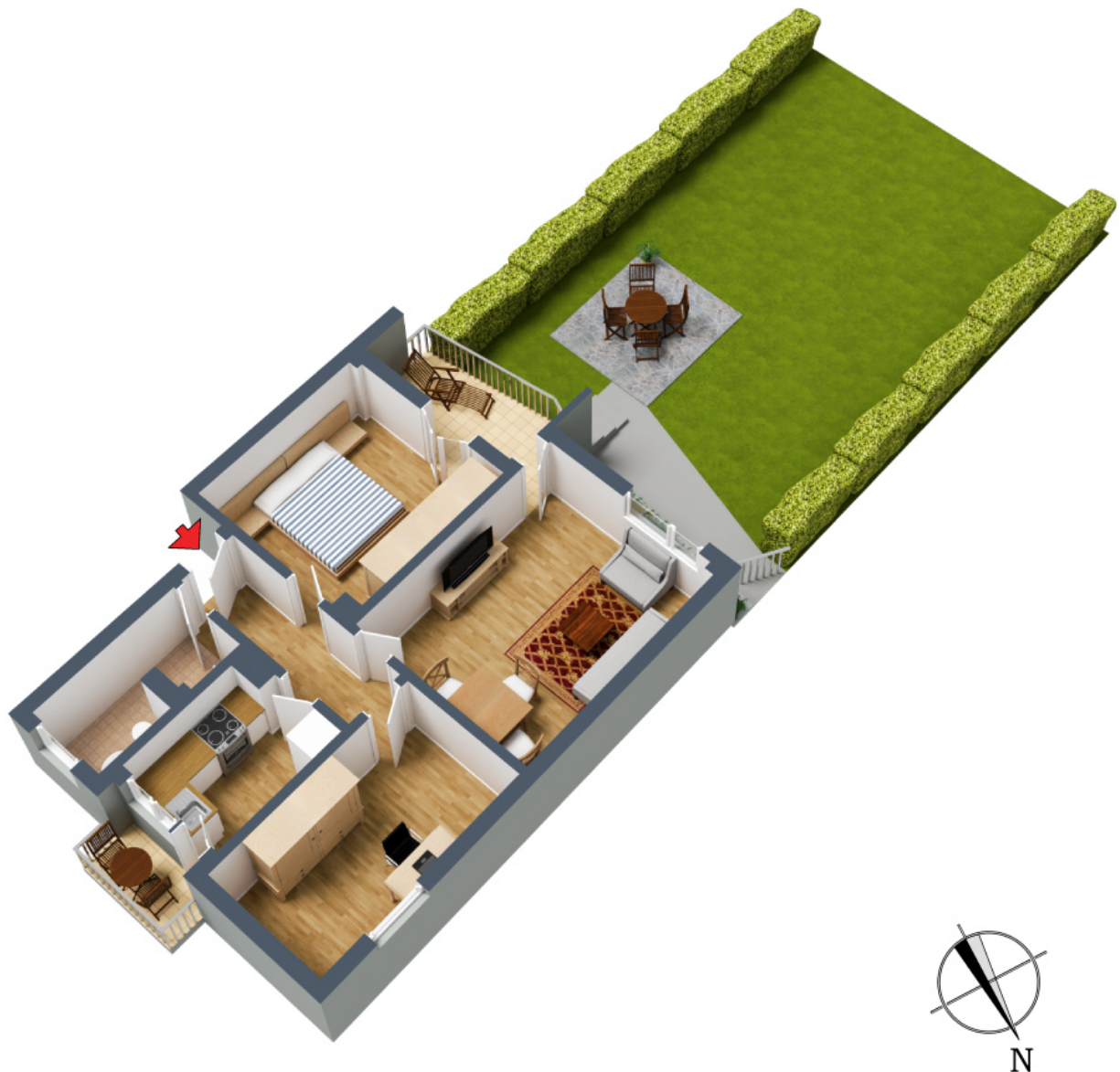


**+++ sonnig & modernisiert - Erdgeschoss mit Terrasse & Garten -
modernisiert - inklusive Einbauküche & Kfz-Stellplatz +++**

3D-Grundriss:



Für die Richtigkeit der Angaben wird keine Gewähr übernommen. Einrichtung und Möblierung sind frei erfunden und das 3D-Modell entspricht nicht der Wirklichkeit.

**+++ sonnig & modernisiert - Erdgeschoss mit Terrasse & Garten -
modernisiert - inklusive Einbauküche & Kfz-Stellplatz +++**

2D-Grundriss:



Der 2D-Grundriss basiert auf einer Zeichnung von wechselnder Qualität, gewisse Abweichungen können vorkommen.

**+++ sonnig & modernisiert - Erdgeschoss mit Terrasse & Garten -
modernisiert - inklusive Einbauküche & Kfz-Stellplatz +++**

Unverbindliche Flächenberechnung:

Wohnzimmer:	5,04 m	4,04 m	20,36 m ²	
abzüglich Leitungen:	0,20 m	0,10 m	0,02 m ²	20,3 m²
Schlafzimmer:	4,02 m	3,83 m	15,40 m ²	
abzüglich Kamin:	0,46 m	0,42 m	0,19 m ²	
abzüglich Leitungen:	0,19 m	0,10 m	0,02 m ²	15,2 m²
Arbeitszimmer:	4,55 m	2,53 m	11,51 m ²	
abzüglich Leitungen:	0,19 m	0,10 m	0,02 m ²	11,5 m²
Küche:	2,83 m	2,23 m	6,31 m ²	
abzüglich Kamin:	0,68 m	0,41 m	0,28 m ²	6,0 m²
Bad:	1,70 m	1,53 m	2,60 m ²	
zuzüglich:	1,48 m	0,83 m	1,23 m ²	
zuzüglich Dusche:	1,28 m	0,89 m	1,14 m ²	
abzüglich Leitungen:	0,15 m	0,12 m	0,02 m ²	5,0 m²
Flur:	4,07 m	1,21 m		4,9 m²
S/W-Balkon (1/2):	3,67 m	1,80 m	6,61 m ²	3,3 m²
N/O-Balkon (1/2):	1,91 m	1,05 m	2,01 m ²	1,0 m²
			8,61 m ²	
S/W-Terrasse (1/4):	3,00 m	2,50 m	7,50 m ²	1,9 m²
			16,11 m ²	
			Wohnfläche gesamt:	69,1 m²
S/W-Garten:	12,00 m	7,00 m	84,00 m ²	
zuzüglich Ecke (1/2):	8,00 m	7,00 m	28,00 m ²	112,0 m²

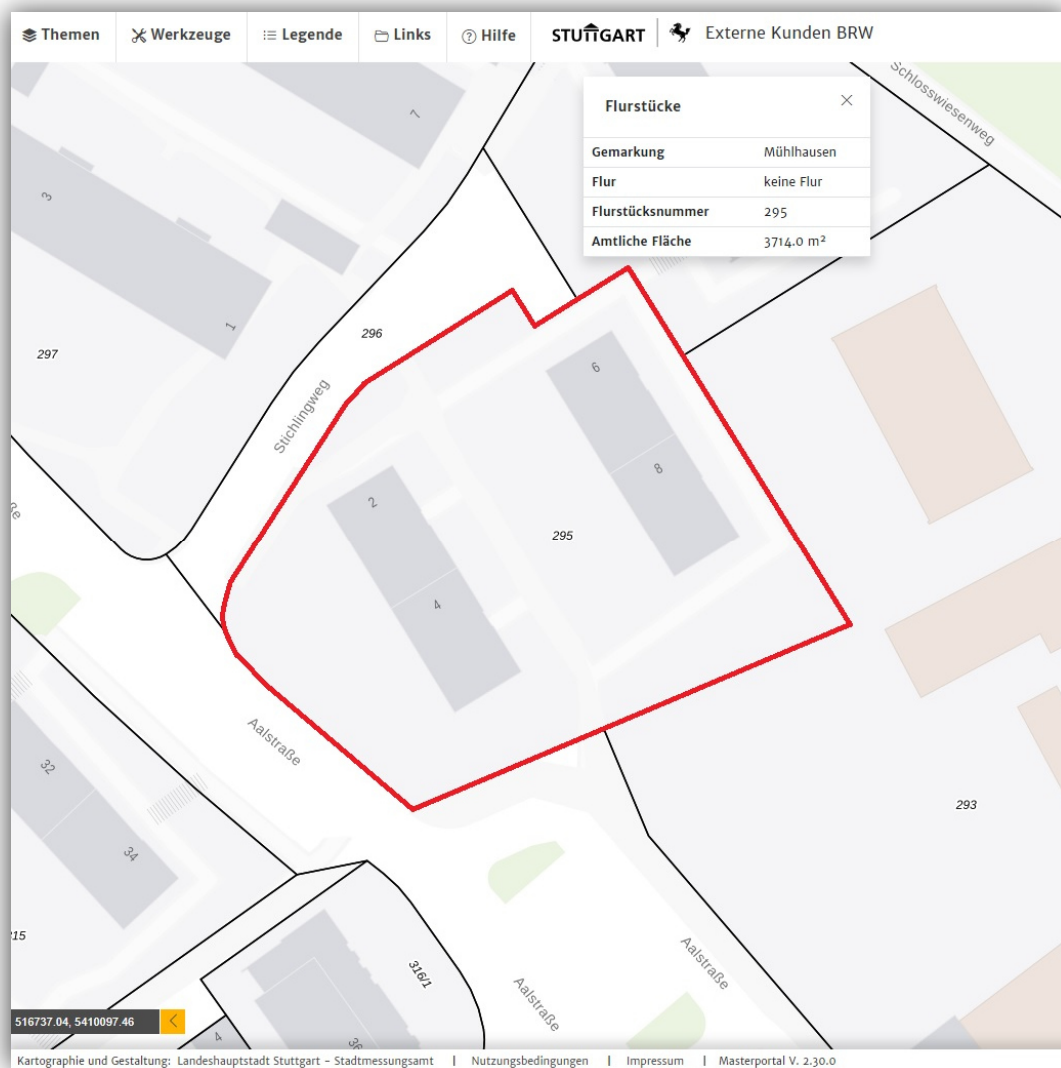
Bei den hier aufgeführten Flächen handelt es sich um unverbindliche Angaben.

Für die Richtigkeit der Grundrisse wird keine Gewähr übernommen.

Die Ausstattung und Möblierung sind frei erfunden.

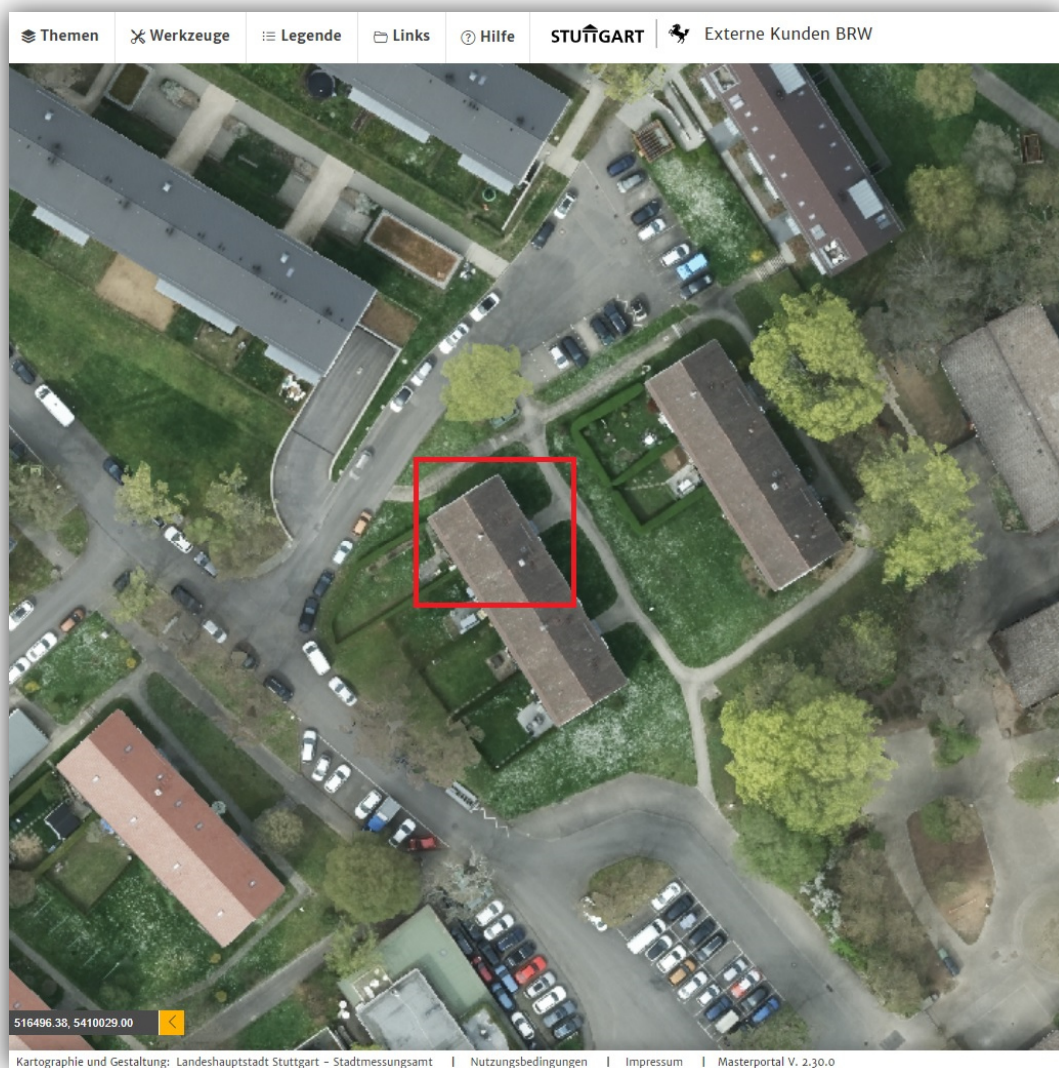
**+++ sonnig & modernisiert - Erdgeschoss mit Terrasse & Garten -
modernisiert - inklusive Einbauküche & Kfz-Stellplatz +++**

Lageplan:



**+++ sonnig & modernisiert - Erdgeschoss mit Terrasse & Garten -
modernisiert - inklusive Einbauküche & Kfz-Stellplatz +++**

Luftbild:



**+++ sonnig & modernisiert - Erdgeschoss mit Terrasse & Garten -
modernisiert - inklusive Einbauküche & Kfz-Stellplatz +++**

Öffentliche Verkehrsmittel:



+++ sonnig & modernisiert - Erdgeschoss mit Terrasse & Garten -
modernisiert - inklusive Einbauküche & Kfz-Stellplatz +++

Bodenrichtwertkarte:

