

+++ modernisiert & frisch renoviert - grün & zentrumsnah -
Gemeinschafts-Garten - inklusive Garage +++

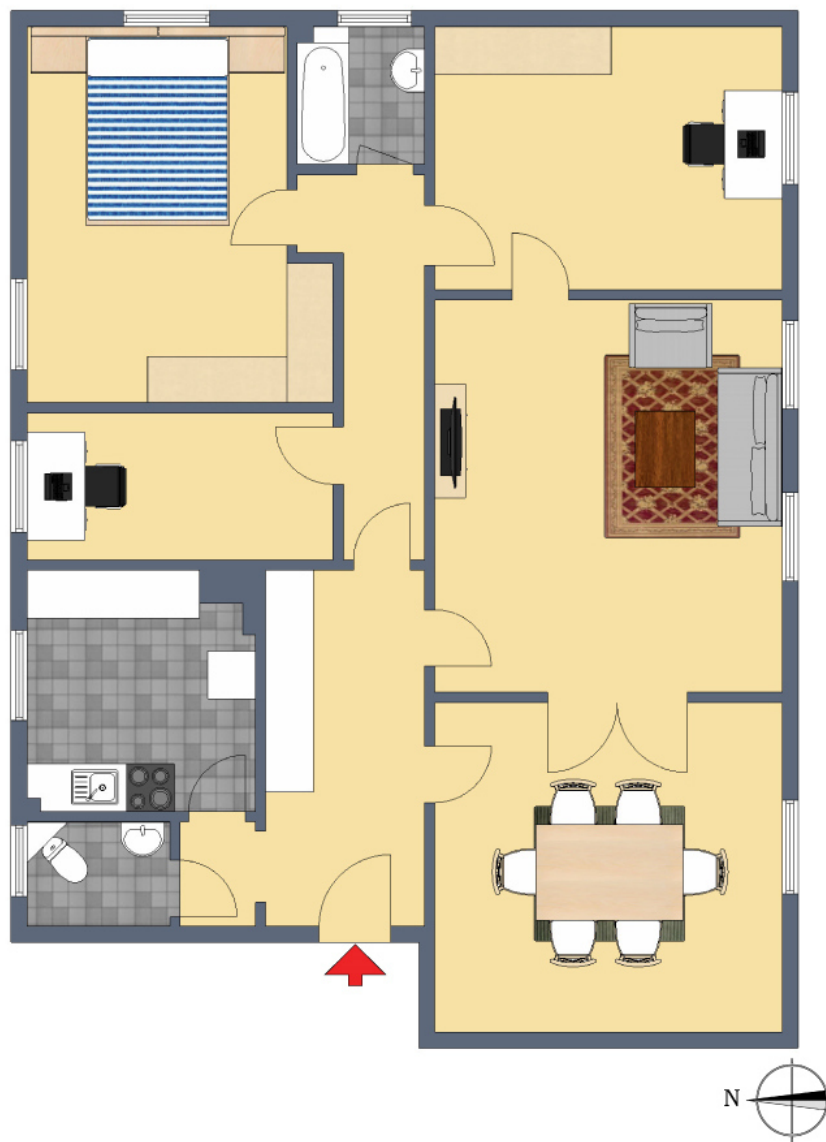
3D-Grundriss:



Für die Richtigkeit der Angaben wird keine Gewähr übernommen. Einrichtung und Möblierung sind frei erfunden und das 3D-Modell entspricht nicht der Wirklichkeit.

+++ modernisiert & frisch renoviert - grün & zentrumsnah -
Gemeinschafts-Garten - inklusive Garage +++

2D-Grundriss:



Der 2D-Grundriss basiert auf einer Zeichnung von wechselnder Qualität, gewisse Abweichungen können vorkommen.

**+++ modernisiert & frisch renoviert - grün & zentrumsnah -
Gemeinschafts-Garten - inklusive Garage +++**

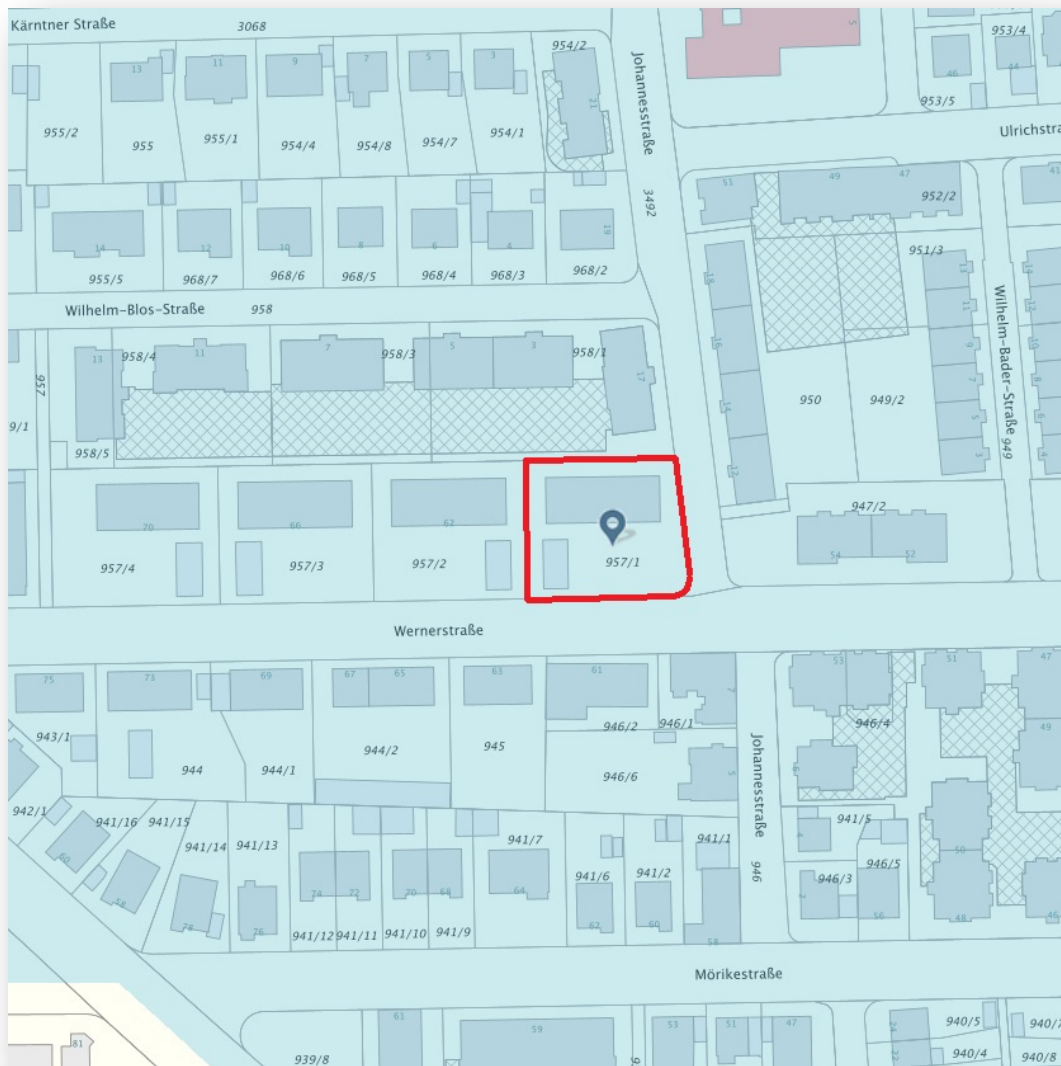
Unverbindliche Flächenberechnung:

Wohnzimmer:	5,05 m	4,63 m		23,4 m²
Esszimmer:	4,63 m	4,23 m		19,6 m²
Schlafzimmer:	5,03 m	3,46 m	17,40 m ²	
zuzüglich Nische:	1,83 m	0,62 m	1,13 m ²	18,5 m²
Arbeitszimmer:	4,63 m	3,47 m		16,1 m²
Arbeitszimmer:	4,07 m	1,99 m		8,1 m²
Küche:	3,15 m	2,99 m	9,42 m ²	
abzüglich Kamin:	0,77 m	0,41 m	0,32 m ²	
abzüglich Leitungen:	0,24 m	0,11 m	0,03 m ²	
abzüglich Leitungen:	0,19 m	0,18 m	0,03 m ²	9,0 m²
Tageslicht-Bad:	1,89 m	1,65 m	3,12 m ²	
abzüglich Ecke (1/2):	0,23 m	0,22 m	0,03 m ²	3,1 m²
separates WC:	1,96 m	1,38 m	2,70 m ²	
abzgl. Leitungen (1/2):	0,65 m	0,56 m	0,18 m ²	2,5 m²
Diele:	4,52 m	1,99 m		9,0 m²
Flur:	5,07 m	1,09 m	5,53 m ²	
zuzüglich:	1,38 m	1,10 m	1,52 m ²	
zuzüglich:	0,98 m	0,62 m	0,61 m ²	7,7 m²
Wohnfläche gesamt:				117,0 m²

Bei den hier aufgeführten Flächen handelt es sich um unverbindliche Angaben.
Für die Richtigkeit der Grundrisse wird keine Gewähr übernommen.
Die Ausstattung und Möblierung sind frei erfunden.

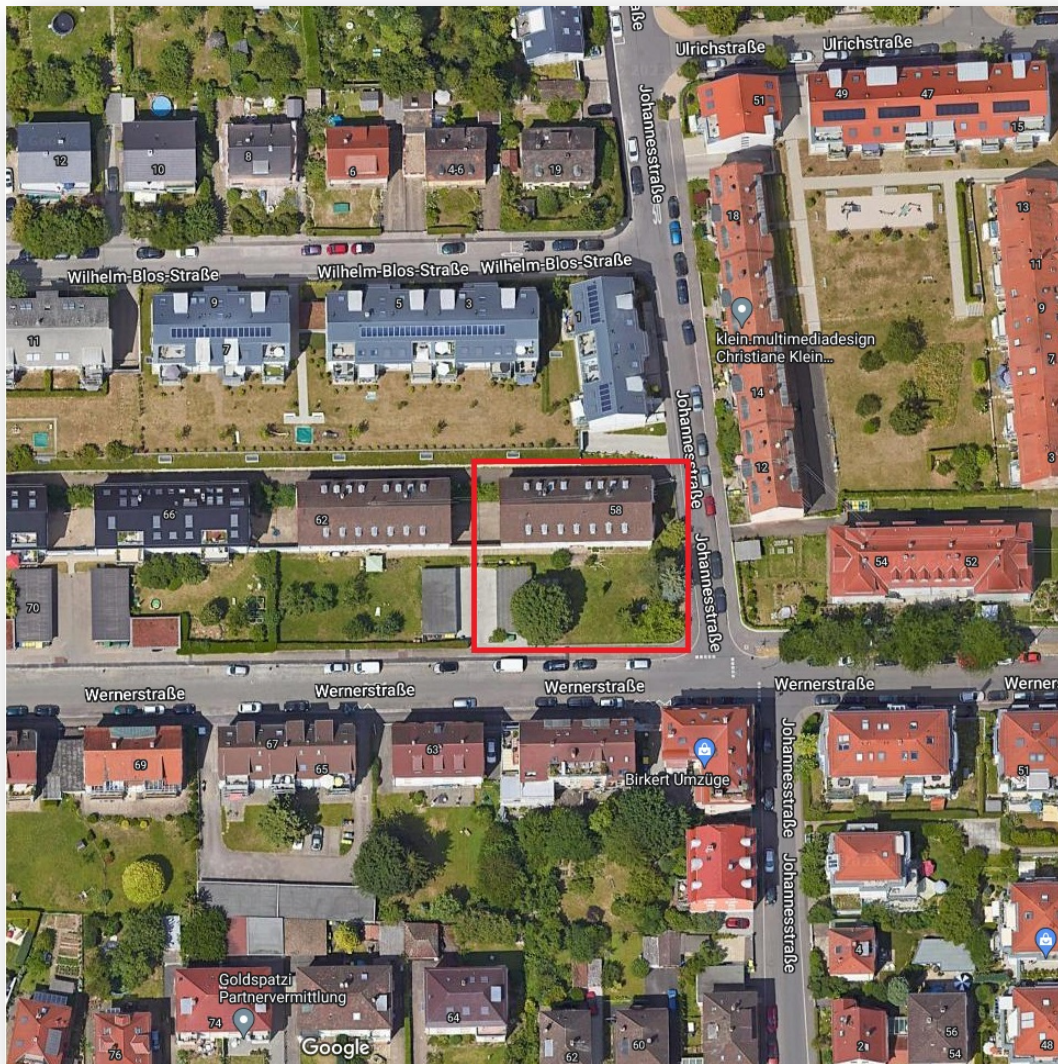
**+++ modernisiert & frisch renoviert - grün & zentrumsnah -
Gemeinschafts-Garten - inklusive Garage +++**

Lageplan:



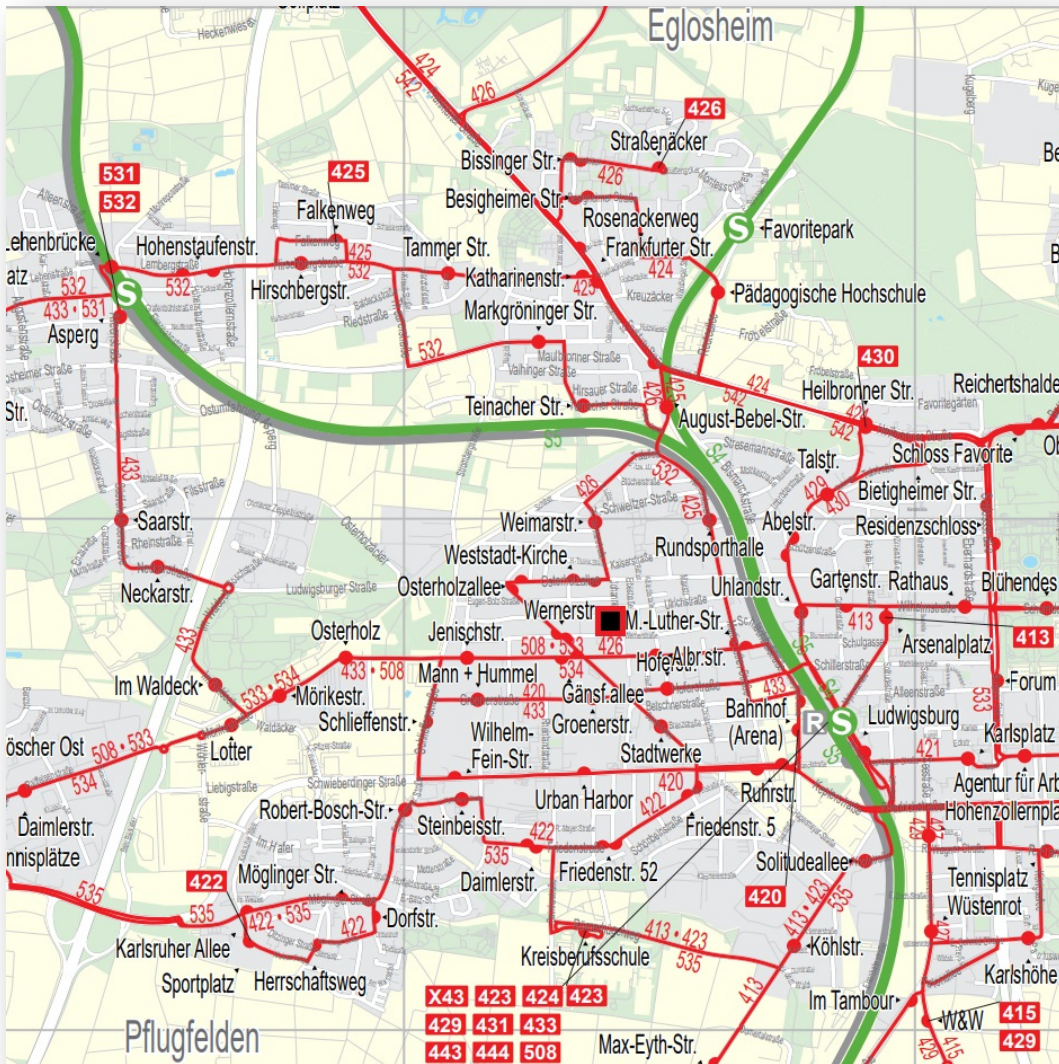
+++ modernisiert & frisch renoviert - grün & zentrumsnah -
Gemeinschafts-Garten - inklusive Garage +++

Luftbild:



+++ modernisiert & frisch renoviert - grün & zentrumsnah -
Gemeinschafts-Garten - inklusive Garage +++

Öffentliche Verkehrsmittel:



+++ modernisiert & frisch renoviert - grün & zentrumsnah -
Gemeinschafts-Garten - inklusive Garage +++

Bodenrichtwertkarte:

