

**+++ grüne Lage am Feldrand - Erdgeschoss mit Terrasse und Garten -
hell & sonnig - inklusive Einbauküche +++**

3D-Grundriss:



Für die Richtigkeit der Angaben wird keine Gewähr übernommen. Einrichtung und Möblierung sind frei erfunden und das 3D-Modell entspricht nicht der Wirklichkeit.



+++ grüne Lage am Feldrand - Erdgeschoss mit Terrasse und Garten -
hell & sonnig - inklusive Einbauküche +++

2D-Grundriss:



Der 2D-Grundriss basiert auf einer Zeichnung von wechselnder Qualität,
gewisse Abweichungen können vorkommen.



+++ grüne Lage am Feldrand - Erdgeschoss mit Terrasse und Garten -
hell & sonnig - inklusive Einbauküche +++

Unverbindliche Flächenberechnung:

Wohnzimmer:	4,71 m	4,49 m	21,15 m ²	
abzüglich Kachelofen:	0,90 m	0,56 m	0,50 m ²	
abzüglich Kamin:	0,56 m	0,50 m	0,28 m ²	21,1 m²
Esszimmer:	4,17 m	3,69 m		15,4 m²
Schlafzimmer:	4,76 m	3,34 m		15,9 m²
Arbeitszimmer:	3,59 m	3,32 m		11,9 m²
Küche:	4,10 m	2,58 m	10,58 m ²	
abzüglich Ecke:	0,63 m	0,30 m	0,19 m ²	10,4 m²
Tageslicht-Bad:	2,64 m	2,35 m		6,2 m²
Flur:	4,00 m	1,31 m	5,24 m ²	
zuzüglich:	1,68 m	1,31 m	2,20 m ²	7,4 m²
West-Terrasse (1/2):	4,00 m	3,00 m	12,00 m ²	6,0 m²
			Wohnfläche gesamt:	94,4 m²

Bei den hier aufgeführten Flächen handelt es sich um unverbindliche Angaben.

Für die Richtigkeit der Grundrisse wird keine Gewähr übernommen.

Die Ausstattung und Möblierung sind frei erfunden.

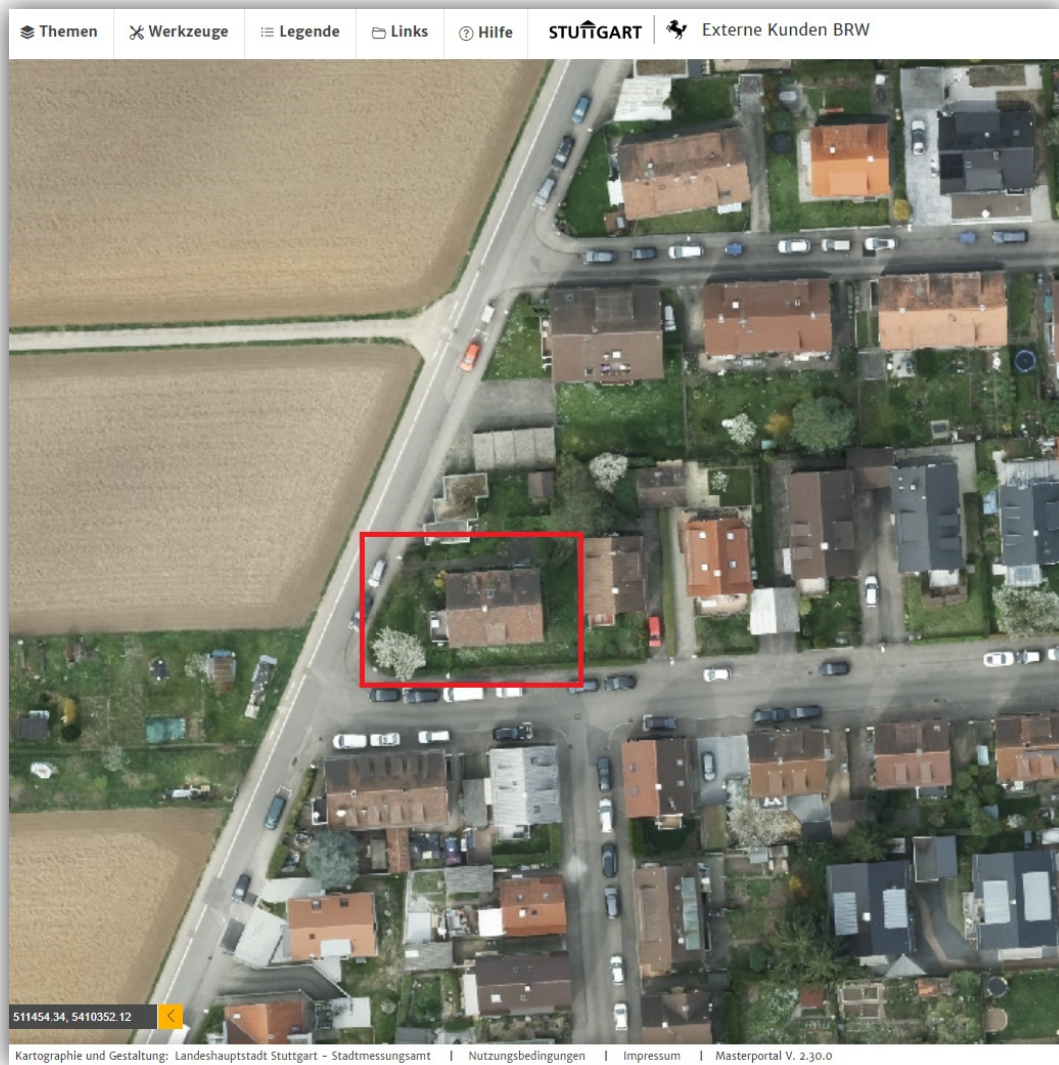
+++ grüne Lage am Feldrand - Erdgeschoss mit Terrasse und Garten - hell & sonnig - inklusive Einbauküche +++

Lageplan:



+++ grüne Lage am Feldrand - Erdgeschoss mit Terrasse und Garten - hell & sonnig - inklusive Einbauküche +++

Luftbild:



+++ grüne Lage am Feldrand - Erdgeschoss mit Terrasse und Garten - hell & sonnig - inklusive Einbauküche +++

Öffentliche Verkehrsmittel:



+++ grüne Lage am Feldrand - Erdgeschoss mit Terrasse und Garten - hell & sonnig - inklusive Einbauküche +++

Bodenrichtwertkarte:

