

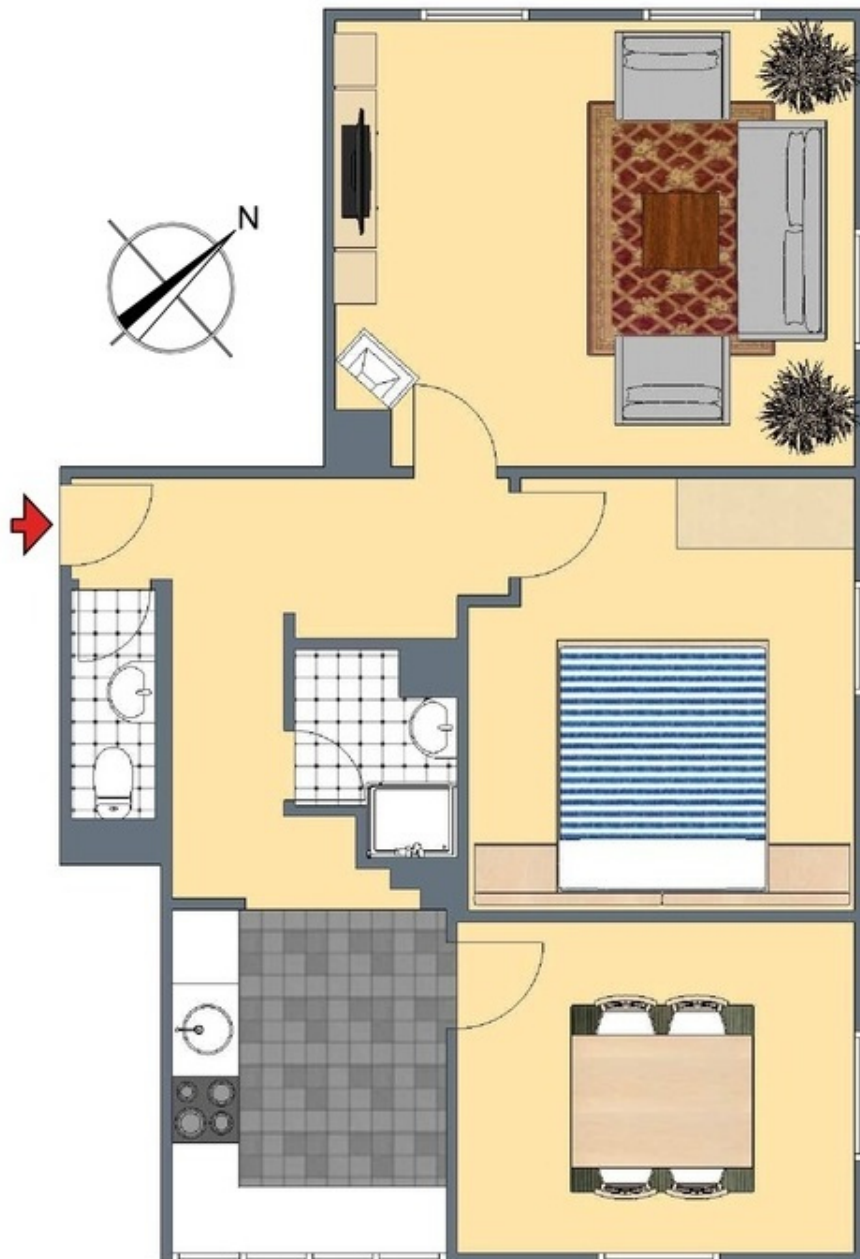
**+++ am Neckar - gemütlich & modernisiert - Laminat & Holz-Kamin -  
inklusive Einbauküche +++**

## 3-D Grundriss:



**+++ am Neckar - gemütlich & modernisiert - Laminat & Holz-Kamin -  
inklusive Einbauküche +++**

## 2-D Grundriss:



**+++ am Neckar - gemütlich & modernisiert - Laminat & Holz-Kamin -  
inklusive Einbauküche +++**

## Unverbindliche Flächenberechnung:

<b>Wohnzimmer:</b>	4,71 m	4,04 m	19,03 m <sup>2</sup>	
abzüglich Kamin:	0,52 m	0,51 m	0,27 m <sup>2</sup>	<b>18,8 m<sup>2</sup></b>
<b>Schlafzimmer:</b>	3,91 m	3,50 m	13,69 m <sup>2</sup>	
abzüglich Ecke:	1,06 m	0,47 m	0,50 m <sup>2</sup>	<b>13,2 m<sup>2</sup></b>
<b>Esszimmer:</b>	3,60 m	3,00 m		<b>10,8 m<sup>2</sup></b>
<b>Küche:</b>	3,11 m	2,48 m		<b>7,7 m<sup>2</sup></b>
<b>Flur:</b>	4,33 m	1,01 m	4,37 m <sup>2</sup>	
zuzüglich:	2,86 m	1,03 m	2,95 m <sup>2</sup>	
zuzüglich:	1,39 m	0,39 m	0,54 m <sup>2</sup>	
zuzüglich:	0,88 m	0,13 m	0,11 m <sup>2</sup>	<b>8,0 m<sup>2</sup></b>
<b>Bad:</b>	1,44 m	1,41 m	2,03 m <sup>2</sup>	
zuzüglich Dusche:	0,94 m	0,87 m	0,82 m <sup>2</sup>	
abzüglich Leitungen:	0,53 m	0,43 m	0,23 m <sup>2</sup>	<b>2,6 m<sup>2</sup></b>
<b>separates WC:</b>	2,07 m	0,76 m		<b>1,6 m<sup>2</sup></b>
<b>Wohnfläche gesamt:</b>				<b>62,6 m<sup>2</sup></b>

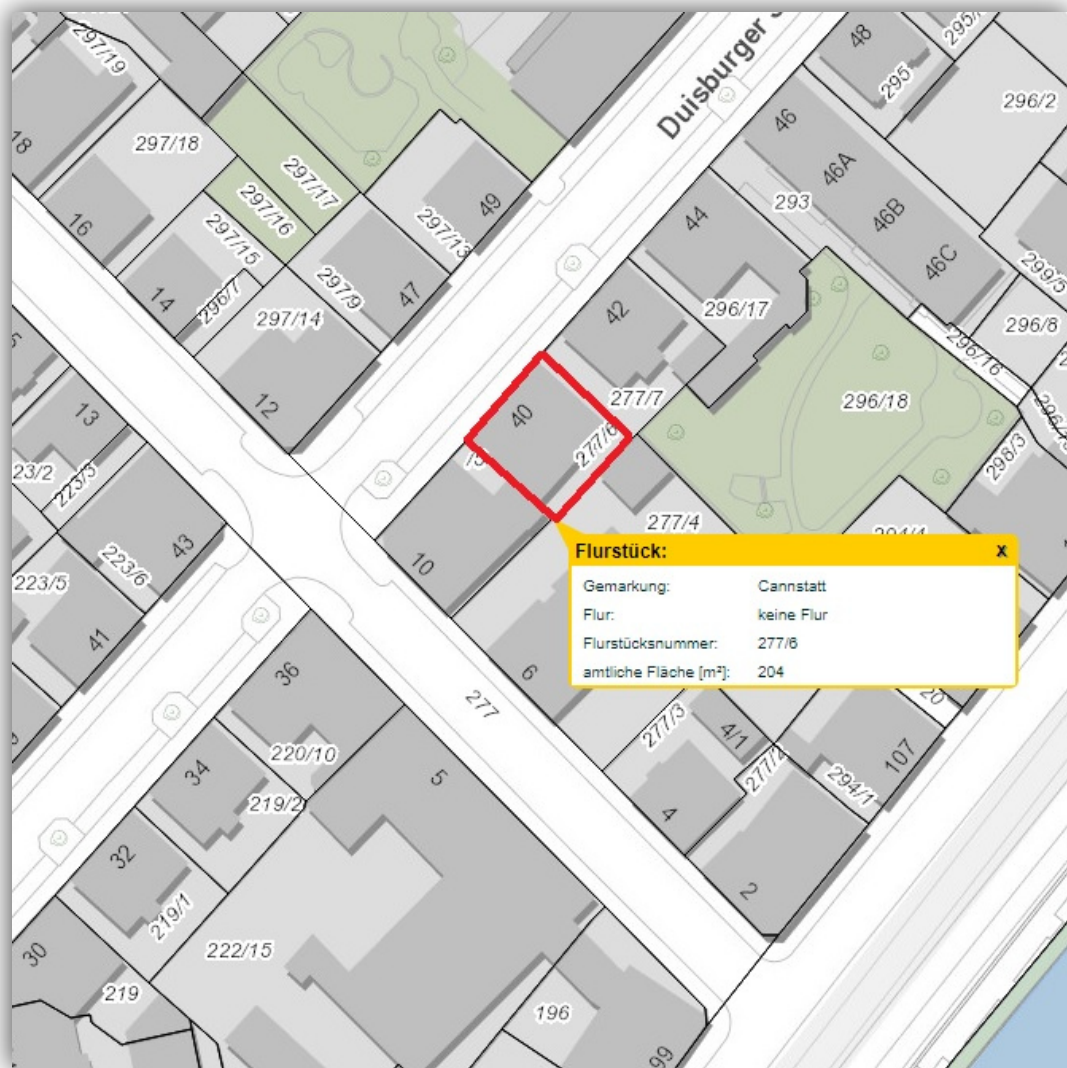
Bei den hier aufgeführten Flächen handelt es sich um unverbindliche Angaben.

Für die Richtigkeit der Grundrisse wird keine Gewähr übernommen.

Die Ausstattung und Möblierung sind frei erfunden.

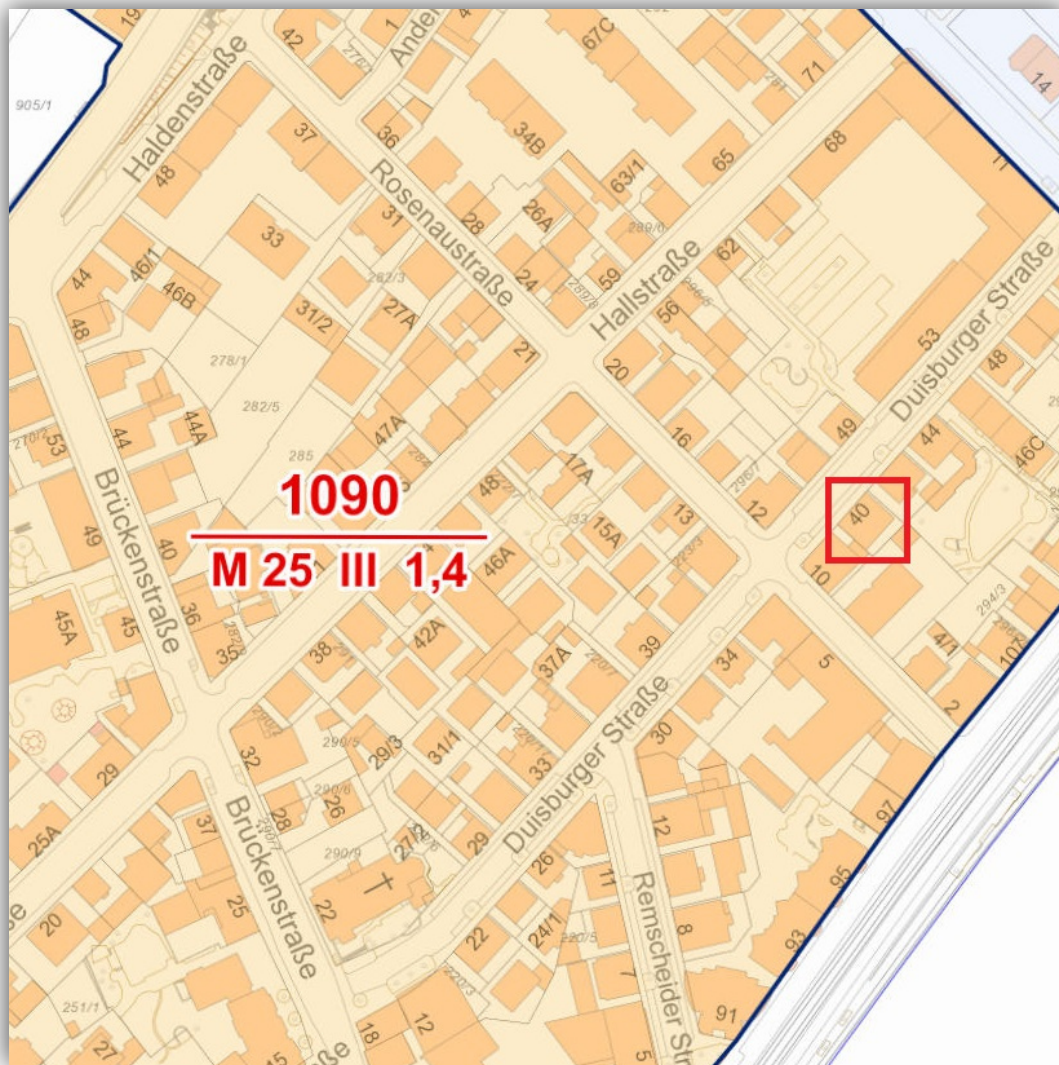
**+++ am Neckar - gemütlich & modernisiert - Laminat & Holz-Kamin -  
inklusive Einbauküche +++**

## Lageplan:



+++ am Neckar - gemütlich & modernisiert - Laminat & Holz-Kamin -  
inklusive Einbauküche +++

## Bodenrichtwertkarte:



**+++ am Neckar - gemütlich & modernisiert - Laminat & Holz-Kamin -  
inklusive Einbauküche +++**

---

## Luftbild:



+++ am Neckar - gemütlich & modernisiert - Laminat & Holz-Kamin -  
inklusive Einbauküche +++

## Öffentliche Verkehrsmittel:

