

**+++ bequem, grün, ruhig & zentral - Parkett - Bad mit Fenster & Wanne, West-Balkon - inklusive Einbauküche +++**

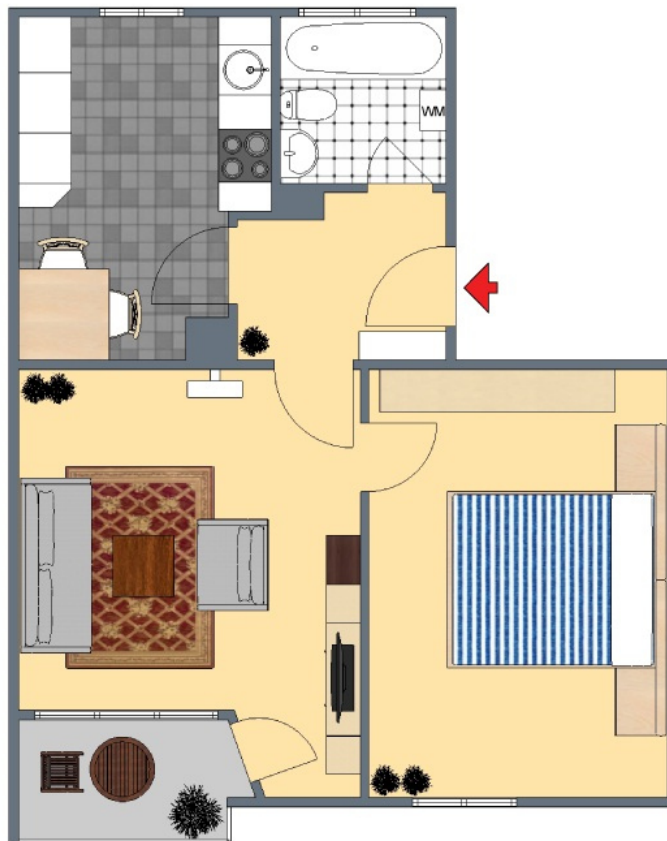
## 3D-Grundriss:



Für die Richtigkeit der Angaben wird keine Gewähr übernommen. Einrichtung und Möblierung sind frei erfunden und das 3D-Modell entspricht nicht der Wirklichkeit.

**+++ bequem, grün, ruhig & zentral - Parkett - Bad mit Fenster & Wanne, West-Balkon - inklusive Einbauküche +++**

## 2D-Grundriss:



Der 2D-Grundriss basiert auf einer Zeichnung von wechselnder Qualität, gewisse Abweichungen können vorkommen.

**+++ bequem, grün, ruhig & zentral - Parkett - Bad mit Fenster & Wanne, West-Balkon - inklusive Einbauküche +++**

## Unverbindliche Flächenberechnung:

<b>Wohnzimmer:</b>	3,87 m	3,58 m	13,85 m <sup>2</sup>	
zuzüglich:	1,45 m	0,95 m	1,38 m <sup>2</sup>	<b>15,2 m<sup>2</sup></b>
<b>Schlafzimmer:</b>	4,47 m	3,34 m		<b>14,9 m<sup>2</sup></b>
<b>Küche:</b>	4,01 m	2,44 m	9,78 m <sup>2</sup>	
zuzüglich:	2,36 m	0,40 m	0,94 m <sup>2</sup>	
abzüglich Kamin:	0,50 m	0,48 m	0,24 m <sup>2</sup>	<b>10,5 m<sup>2</sup></b>
<b>Bad mit Fenster:</b>	2,08 m	1,71 m		<b>3,6 m<sup>2</sup></b>
<b>Flur:</b>	2,24 m	1,81 m	4,05 m <sup>2</sup>	
abzüglich:	0,39 m	0,29 m	0,11 m <sup>2</sup>	<b>3,9 m<sup>2</sup></b>
<b>West-Balkon (1/2):</b>	2,50 m	1,52 m	3,80 m <sup>2</sup>	<b>1,9 m<sup>2</sup></b>
<b>Wohnfläche gesamt:</b>				<b>50,0 m<sup>2</sup></b>

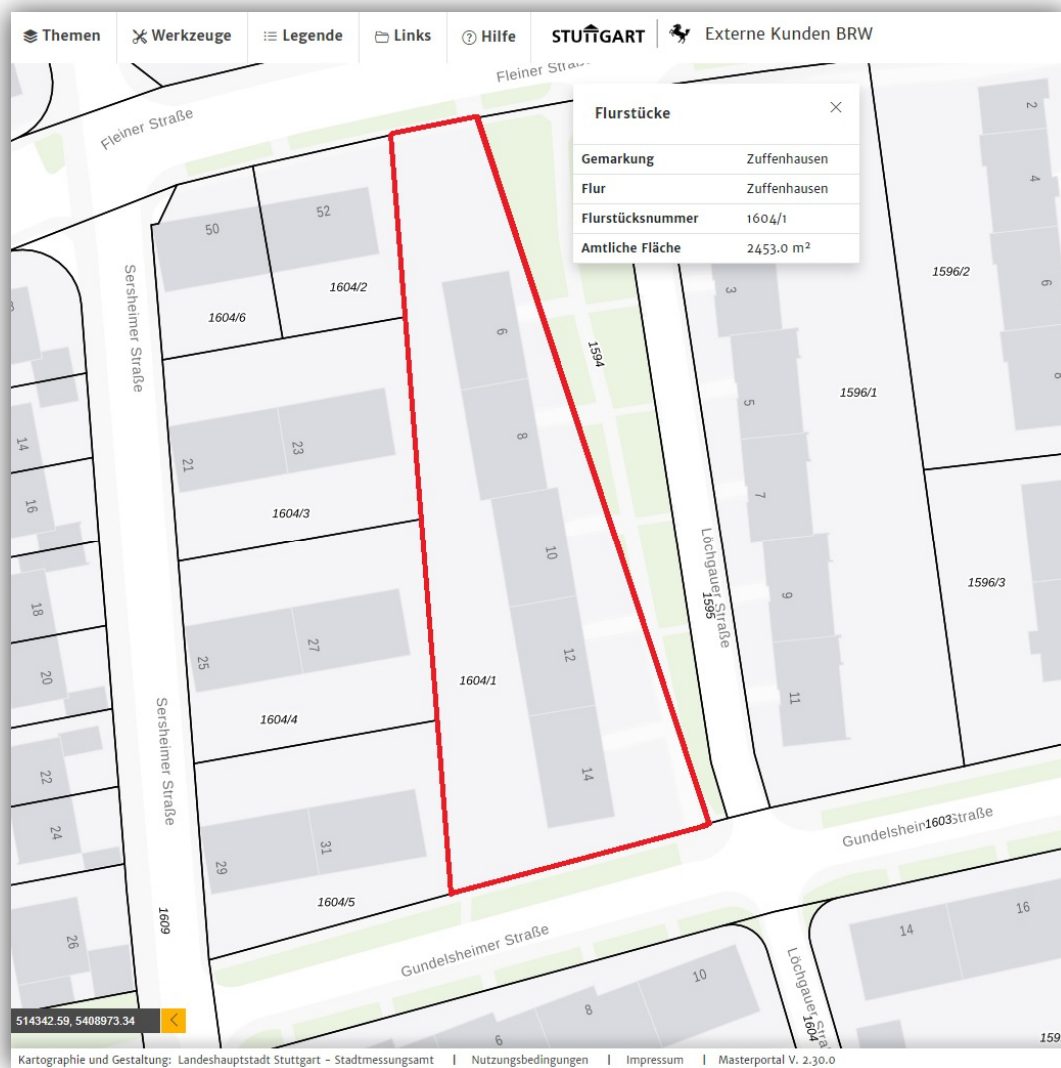
Bei den hier aufgeführten Flächen handelt es sich um unverbindliche Angaben.

Für die Richtigkeit der Grundrisse wird keine Gewähr übernommen.

Die Ausstattung und Möblierung sind frei erfunden.

**+++ bequem, grün, ruhig & zentral - Parkett - Bad mit Fenster & Wanne, West-Balkon - inklusive Einbauküche +++**

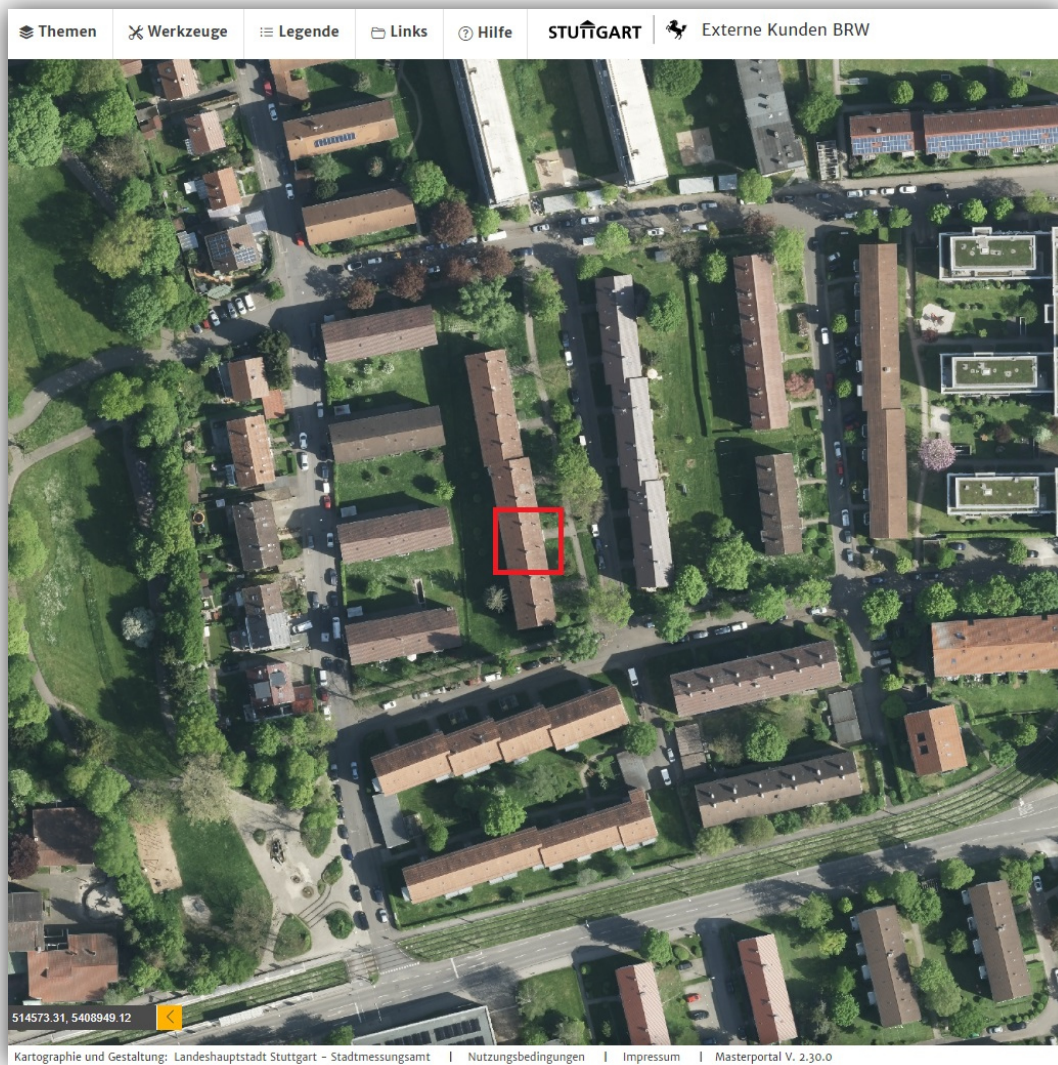
## Lageplan:





**+++ bequem, grün, ruhig & zentral - Parkett - Bad mit Fenster & Wanne, West-Balkon - inklusive Einbauküche +++**

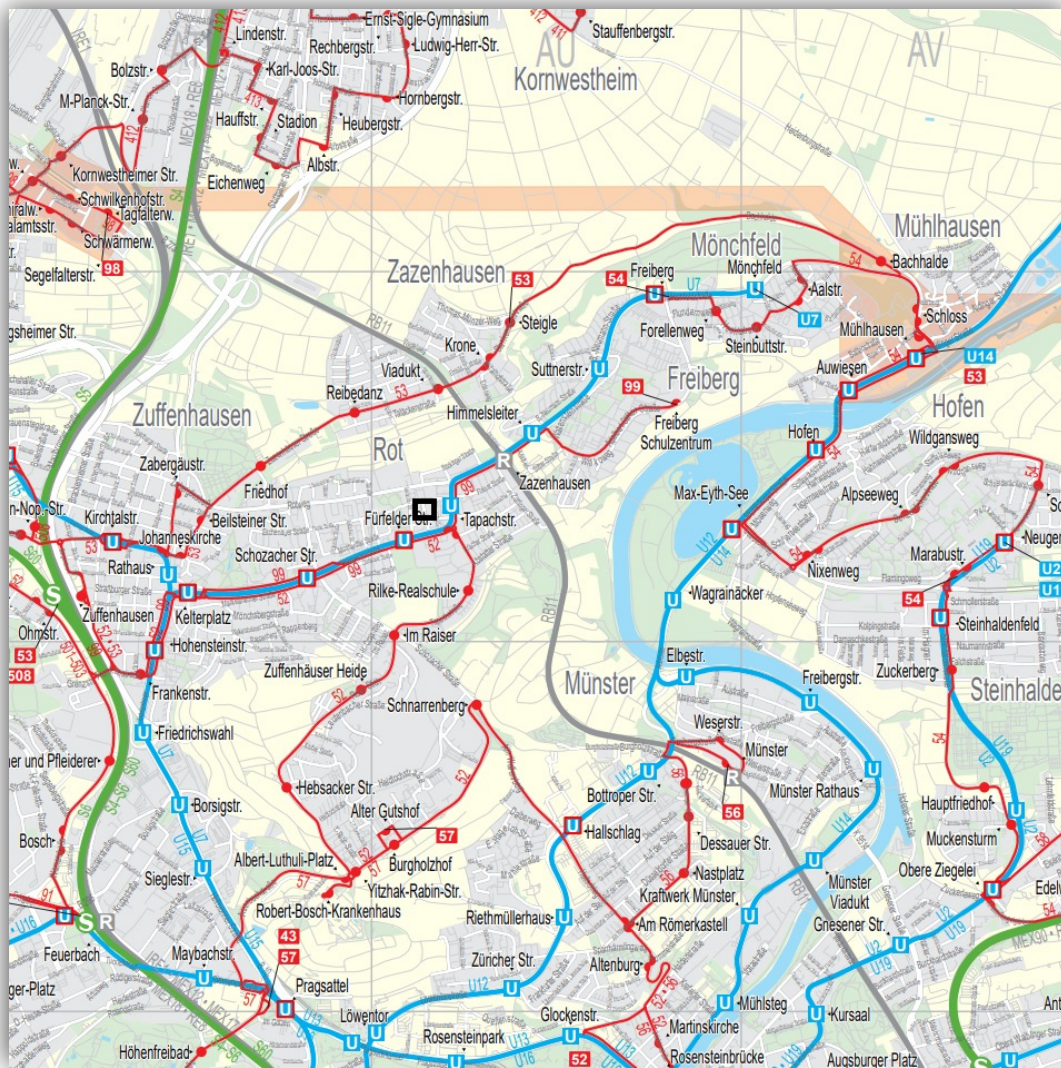
## Luftbild:



© Landeshauptstadt Stuttgart, Stadtmessungsamt

**+++ bequem, grün, ruhig & zentral - Parkett - Bad mit Fenster & Wanne, West-Balkon - inklusive Einbauküche +++**

## Öffentliche Verkehrsmittel:



© Verkehrs- und Tarifverbund Stuttgart GmbH (VVS)



+++ bequem, grün, ruhig & zentral - Parkett - Bad mit Fenster & Wanne, West-Balkon - inklusive Einbauküche +++

## Bodenrichtwertkarte:

