

+++ fantastischer Fernblick - 4. OG mit Wintergarten - erste Reihe an den Weinbergen - Parkett - voll möbliert - inklusive EBK & TG-Box +++

3D-Grundriss:



Für die Richtigkeit der Angaben wird keine Gewähr übernommen. Einrichtung und Möblierung sind frei erfunden und das 3D-Modell entspricht nicht der Wirklichkeit.



+++ fantastischer Fernblick - 4. OG mit Wintergarten - erste Reihe an den Weinbergen - Parkett - voll möbliert - inklusive EBK & TG-Box +++

2D-Grundriss:



Der 2D-Grundriss basiert auf einer Zeichnung von wechselnder Qualität, gewisse Abweichungen können vorkommen.



+++ fantastischer Fernblick - 4. OG mit Wintergarten - erste Reihe an den Weinbergen - Parkett - voll möbliert - inklusive EBK & TG-Box +++

Unverbindliche Flächenberechnung:

Wohnen	5,77 m	3,32 m	19,16 m ²	
zuzüglich:	2,66 m	1,90 m	5,05 m ²	
zuzüglich:	2,63 m	1,14 m	3,00 m ²	27,2 m²
Schlafzimmer:	5,88 m	2,90 m		17,1 m²
Kinderzimmer:	4,24 m	2,00 m		8,5 m²
Küche:	2,99 m	2,39 m	7,15 m ²	
abzüglich Kamin:	0,81 m	0,59 m	0,48 m ²	6,7 m²
Bad:	4,22 m	2,39 m	10,09 m ²	
abzüglich separates WC:	1,25 m	0,95 m	1,19 m ²	8,9 m²
separates WC:	1,44 m	1,14 m		1,6 m²
Flur:	5,07 m	1,54 m		7,8 m²
S/O-Balkon (1/2):	3,13 m	1,06 m	3,32 m ²	
zuzüglich:	2,95 m	0,85 m	2,51 m ²	
			5,83 m ²	2,9 m²
			Wohnfläche gesamt:	80,7 m²

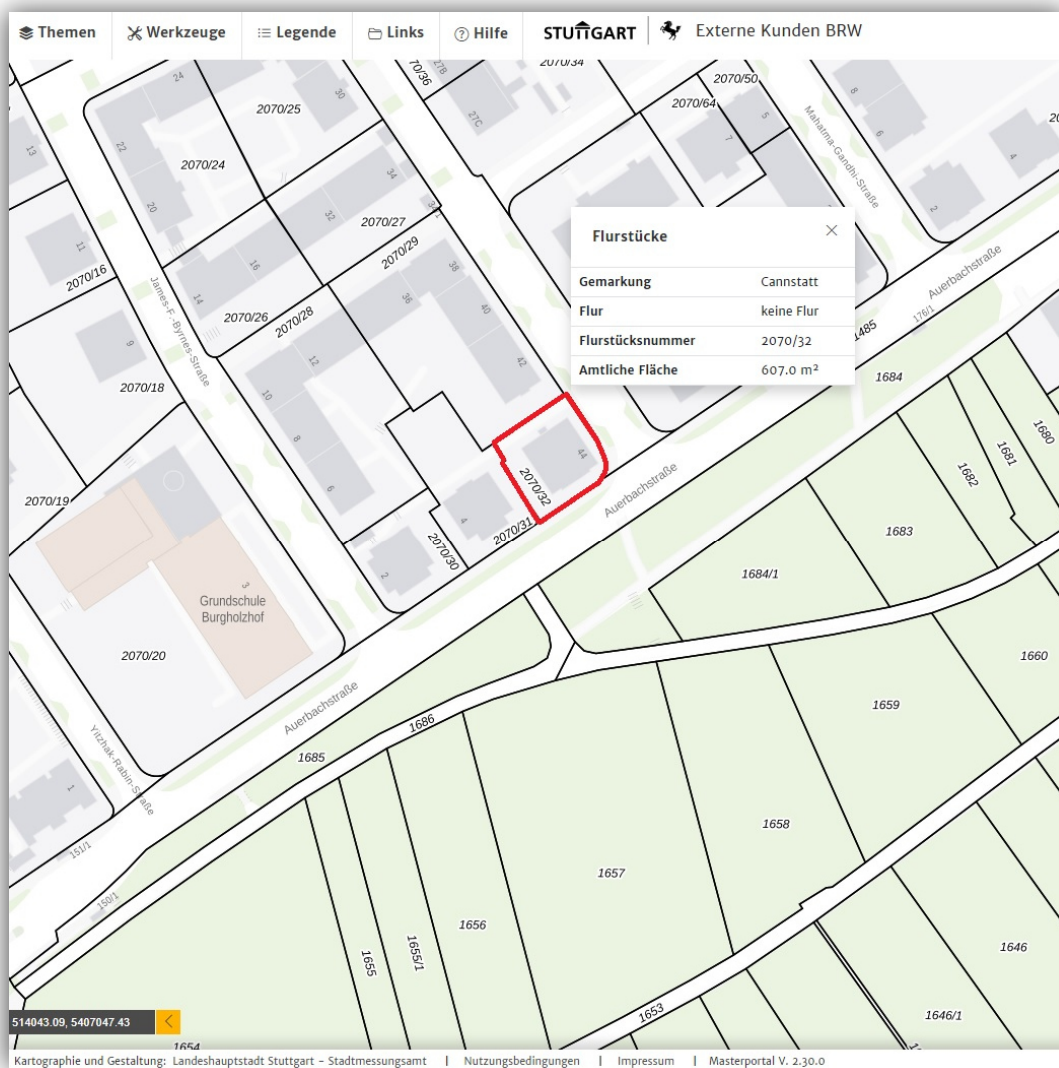
Bei den hier aufgeführten Flächen handelt es sich um unverbindliche Angaben.

Für die Richtigkeit der Grundrisse wird keine Gewähr übernommen.

Die Ausstattung und Möblierung sind frei erfunden.

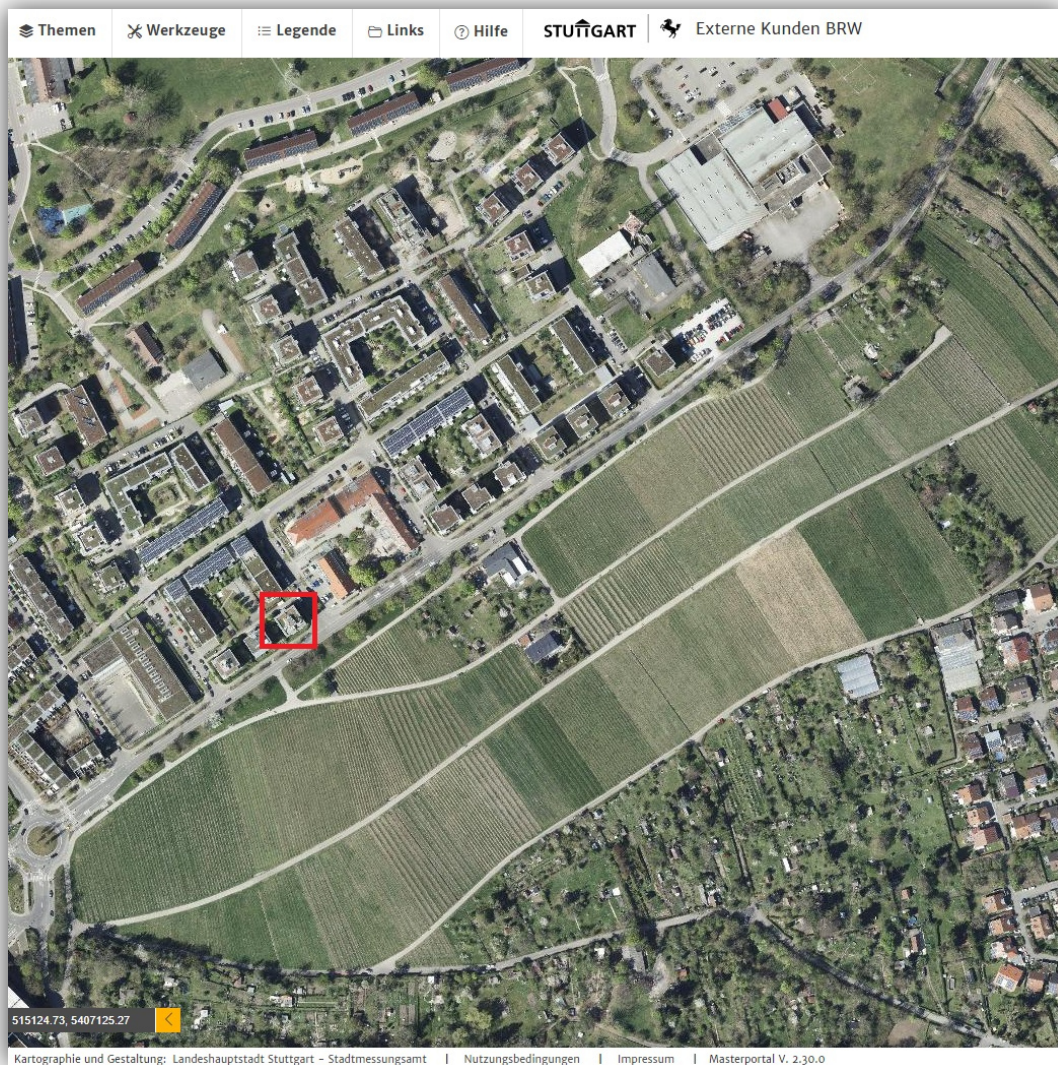
+++ fantastischer Fernblick - 4. OG mit Wintergarten - erste Reihe an den Weinbergen - Parkett - voll möbliert - inklusive EBK & TG-Box +++

Lageplan:



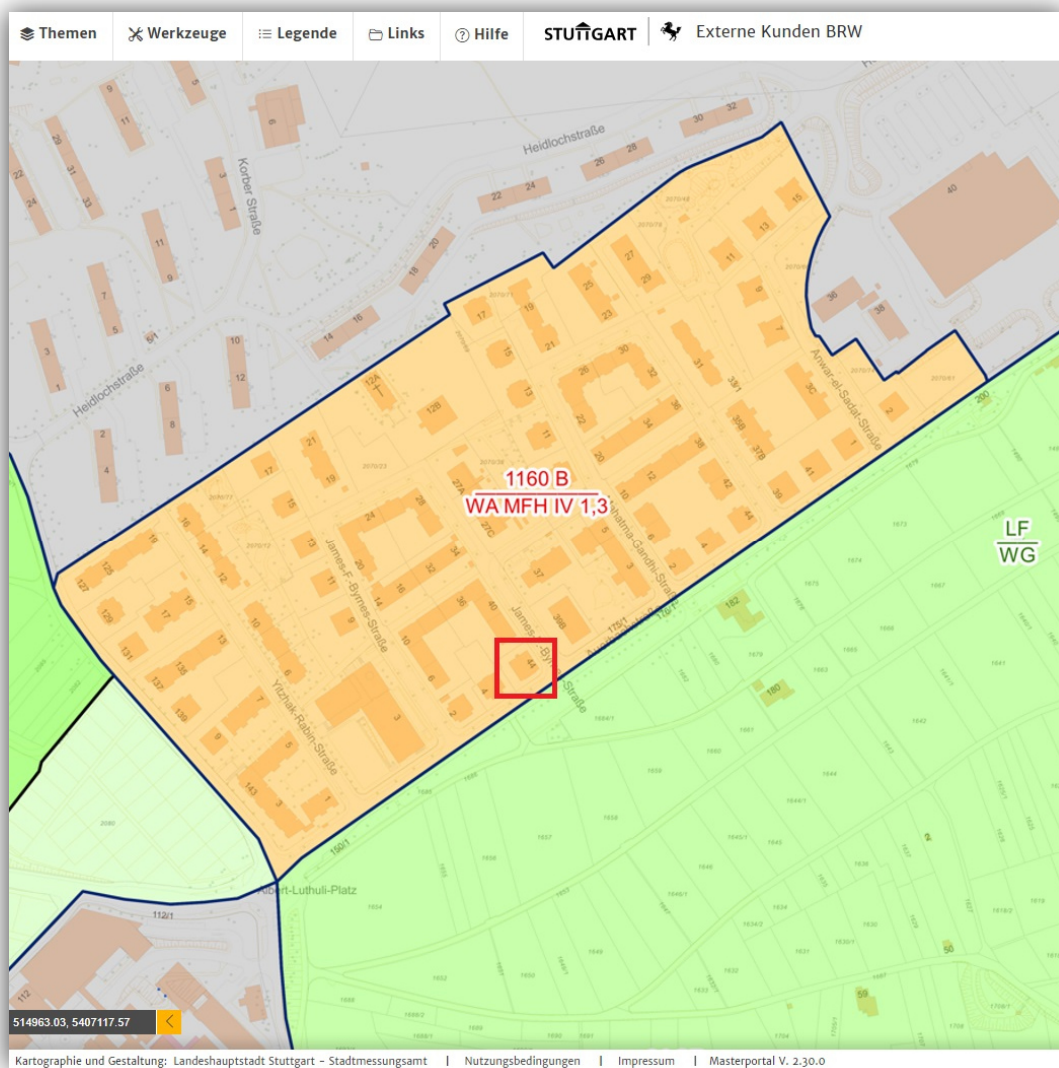
+++ fantastischer Fernblick - 4. OG mit Wintergarten - erste Reihe an den Weinbergen - Parkett - voll möbliert - inklusive EBK & TG-Box +++

Luftbild:



+++ fantastischer Fernblick - 4. OG mit Wintergarten - erste Reihe an den Weinbergen - Parkett - voll möbliert - inklusive EBK & TG-Box +++

Bodenrichtwertkarte:



+++ fantastischer Fernblick - 4. OG mit Wintergarten - erste Reihe an den Weinbergen - Parkett - voll möbliert - inklusive EBK & TG-Box +++

Öffentliche Verkehrsmittel:



© Verkehrs- und Tarifverbund Stuttgart GmbH (VVS)