

+++ NEUBAU am Max-Eyth-See & Neckar - bequeme & grüne Lage am Wasser & an den Weinbergen - hell & gehoben - inklusive EBK & Garage +++

3D-Grundriss:



Für die Richtigkeit der Angaben wird keine Gewähr übernommen. Einrichtung und Möblierung sind frei erfunden und das 3D-Modell entspricht nicht der Wirklichkeit.

**+++ NEUBAU am Max-Eyth-See & Neckar - bequeme & grüne Lage am
Wasser & an den Weinbergen - hell & gehoben -
inklusive EBK & Garage +++**

2D-Grundriss:



Der 2D-Grundriss basiert auf einer Zeichnung von wechselnder Qualität,
gewisse Abweichungen können vorkommen.

+++ NEUBAU am Max-Eyth-See & Neckar - bequeme & grüne Lage am Wasser & an den Weinbergen - hell & gehoben - inklusive EBK & Garage +++

Flächenangaben:

Wohn-/Esszimmer/Küche:			34,5 m²	
Schlafzimmer:			13,9 m²	
Arbeitszimmer:			11,1 m²	
Bad mit Fenster/DU/WC:			4,9 m²	
separates WC:			2,4 m²	
Flur:			10,9 m²	
Süd/Ost-Balkon (1/2):		9,60 m ²	4,8 m²	
			Wohnfläche gesamt:	82,4 m²

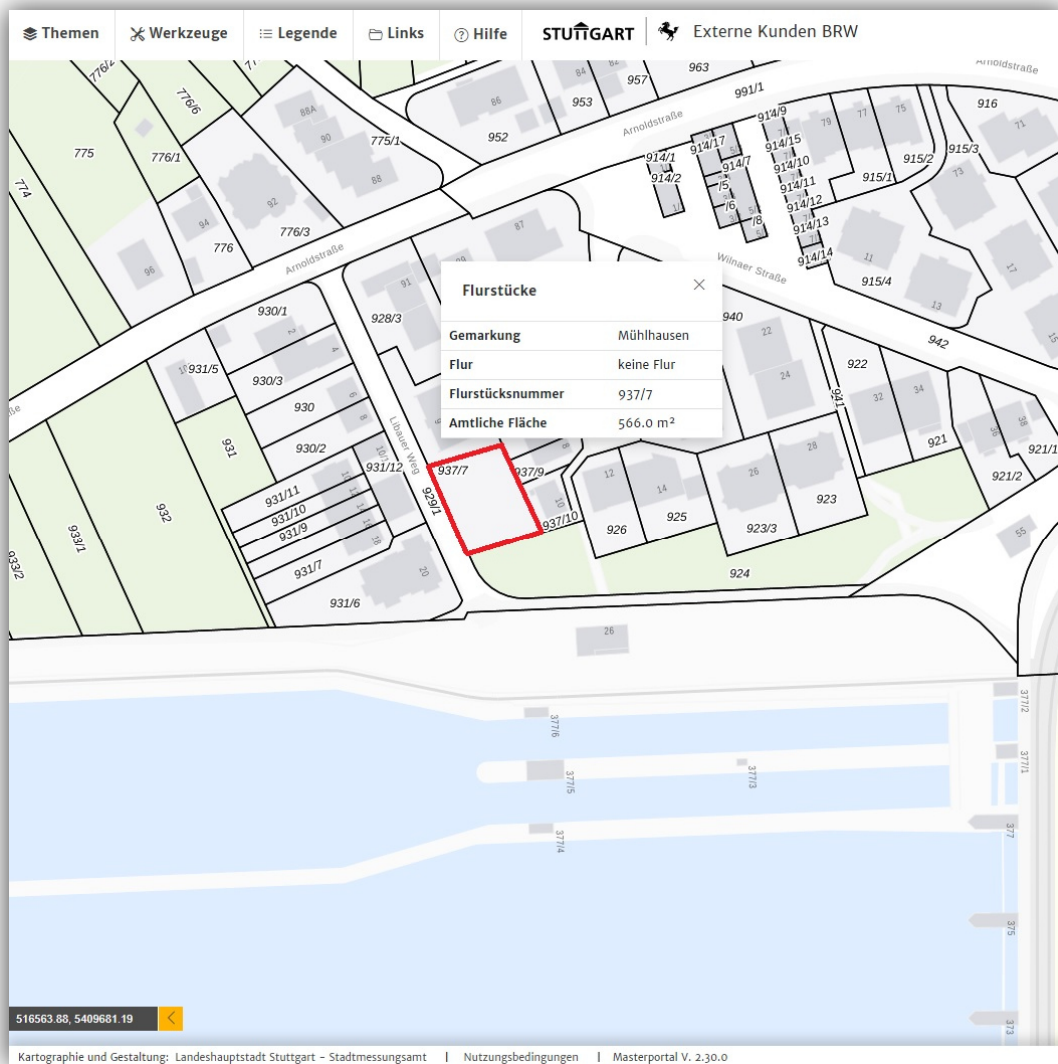
Bei den hier aufgeführten Flächen handelt es sich um unverbindliche Angaben.

Für die Richtigkeit der Grundrisse wird keine Gewähr übernommen.

Die Ausstattung und Möblierung sind frei erfunden.

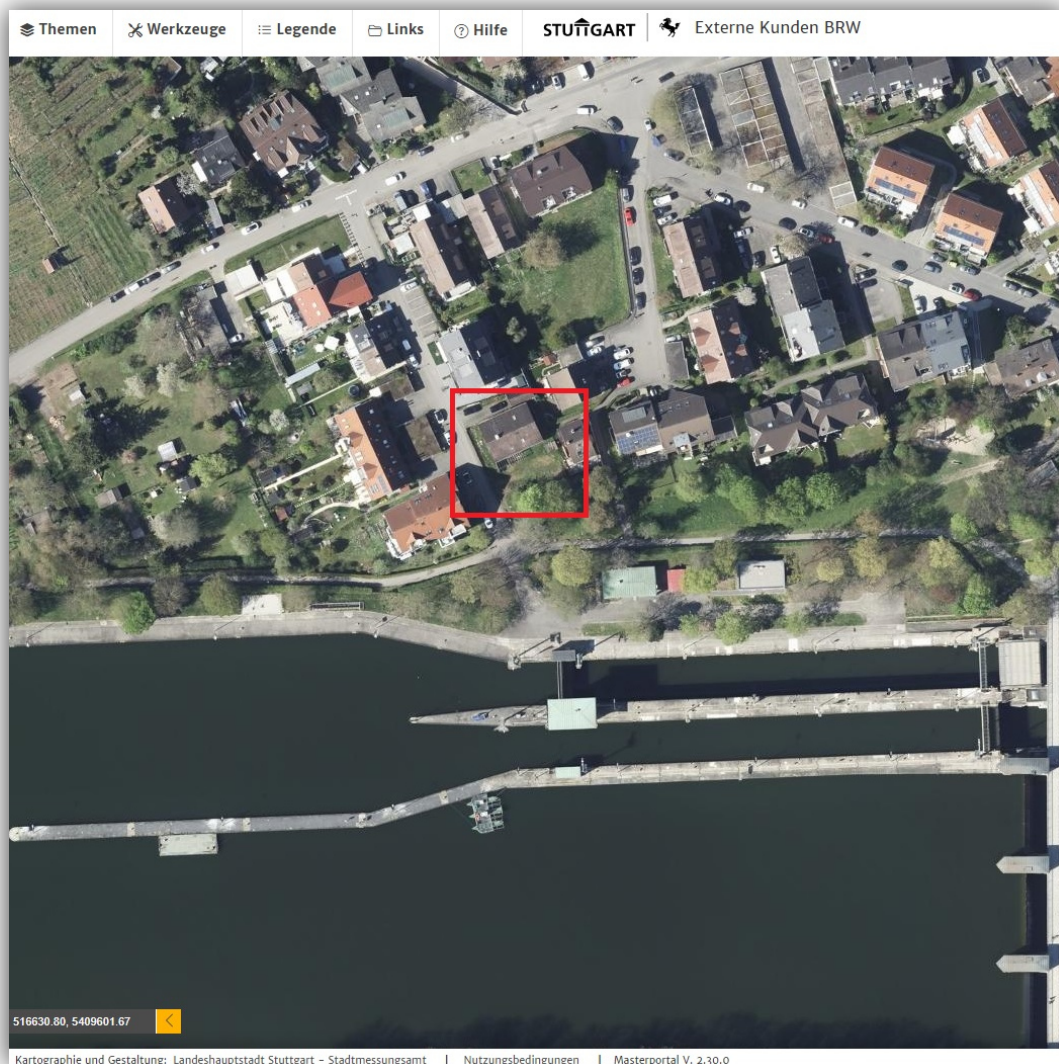
+++ NEUBAU am Max-Eyth-See & Neckar - bequeme & grüne Lage am Wasser & an den Weinbergen - hell & gehoben - inklusive EBK & Garage +++

Lageplan:



+++ NEUBAU am Max-Eyth-See & Neckar - bequeme & grüne Lage am Wasser & an den Weinbergen - hell & gehoben - inklusive EBK & Garage +++

Luftbild:



+++ NEUBAU am Max-Eyth-See & Neckar - bequeme & grüne Lage am Wasser & an den Weinbergen - hell & gehoben - inklusive EBK & Garage +++

Öffentliche Verkehrsmittel:



+++ NEUBAU am Max-Eyth-See & Neckar - bequeme & grüne Lage am Wasser & an den Weinbergen - hell & gehoben - inklusive EBK & Garage +++

Bodenrichtwertkarte:

