

**+++ Am Höhenpark-Killesberg - beste Wohnlage - 3 Balkone, Parkett,
Bad mit Fenster & Dusche - an Single/Paar - inklusive EBK +++**

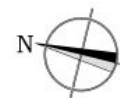
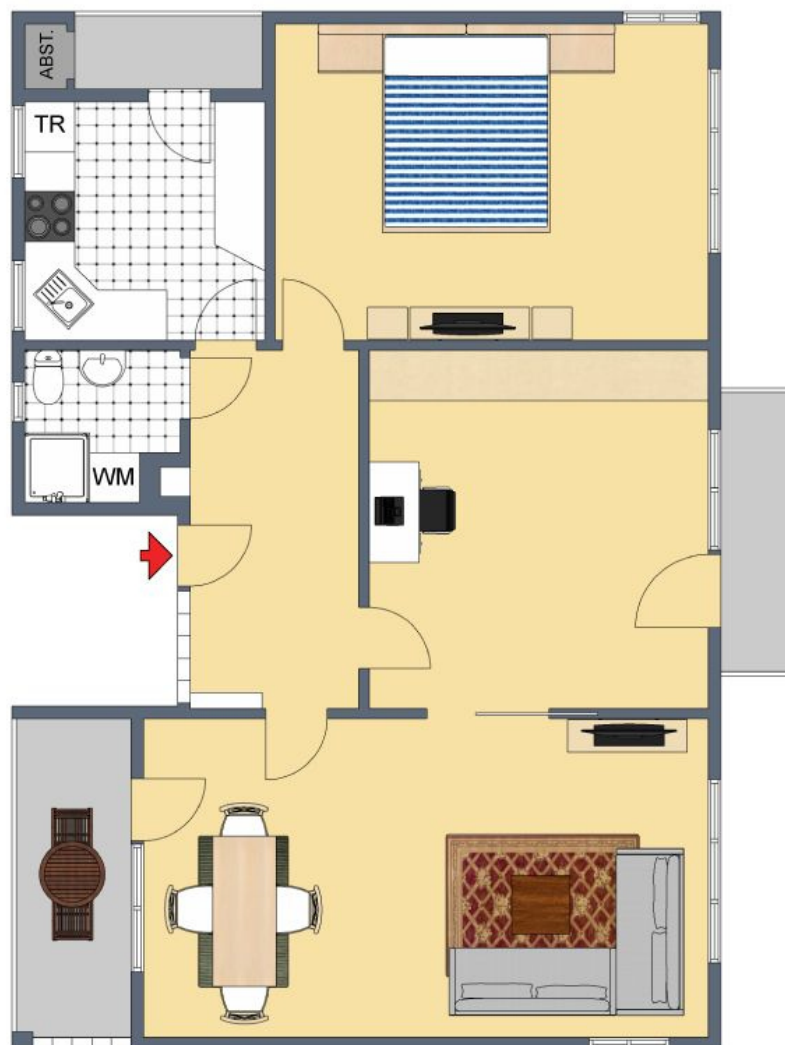
3D-Grundriss:



Für die Richtigkeit der Angaben wird keine Gewähr übernommen. Einrichtung und Möblierung sind frei erfunden und das 3D-Modell entspricht nicht der Wirklichkeit.

+++ Am Höhenpark-Killesberg - beste Wohnlage - 3 Balkone, Parkett, Bad mit Fenster & Dusche - an Single/Paar - inklusive EBK +++

2D-Grundriss:



Der 2D-Grundriss basiert auf einer Zeichnung von wechselnder Qualität, gewisse Abweichungen können vorkommen.

**+++ Am Höhenpark-Killesberg - beste Wohnlage - 3 Balkone, Parkett,
Bad mit Fenster & Dusche - an Single/Paar - inklusive EBK +++**

Unverbindliche Flächenberechnung:

Wohn-/Esszimmer:	6,57 m	3,86 m		25,4 m²
Arbeits-/Ankleidezi.:	4,31 m	3,84 m		16,6 m²
Schlafzimmer:	5,06 m	3,78 m		19,1 m²
Küche mit EBK:	3,19 m	2,78 m	8,87 m ²	
zuzüglich:	0,89 m	0,23 m	0,20 m ²	9,1 m²
TL-Bad mit Dusche:	2,10 m	2,04 m	4,28 m ²	
abzüglich:	0,77 m	0,51 m	0,39 m ²	3,9 m²
Diele:	4,34 m	2,11 m	9,16 m ²	
zzgl. Einbauschränk:	0,49 m	0,43 m	0,21 m ²	9,4 m²
N/W Wohn-Blk. (1/2):	3,89 m	1,68 m	6,54 m ²	3,3 m²
S/O Arbeits-Blk. (1/2):	3,46 m	0,91 m	3,15 m ²	1,6 m²
N/O Küchen-Blk. (1/2):	2,51 m	0,82 m	2,06 m ²	
zuzüglich Abstellraum:	0,83 m	0,66 m	0,55 m ²	
			2,61 m ²	1,3 m²
Wohnfläche gesamt:				89,5 m²

Bei den hier aufgeführten Flächen handelt es sich um unverbindliche Angaben.

Für die Richtigkeit der Grundrisse wird keine Gewähr übernommen.

Die Ausstattung und Möblierung sind frei erfunden.

**+++ Am Höhenpark-Killesberg - beste Wohnlage - 3 Balkone, Parkett,
Bad mit Fenster & Dusche - an Single/Paar - inklusive EBK +++**

Lageplan:



**+++ Am Höhenpark-Killesberg - beste Wohnlage - 3 Balkone, Parkett,
Bad mit Fenster & Dusche - an Single/Paar - inklusive EBK +++**

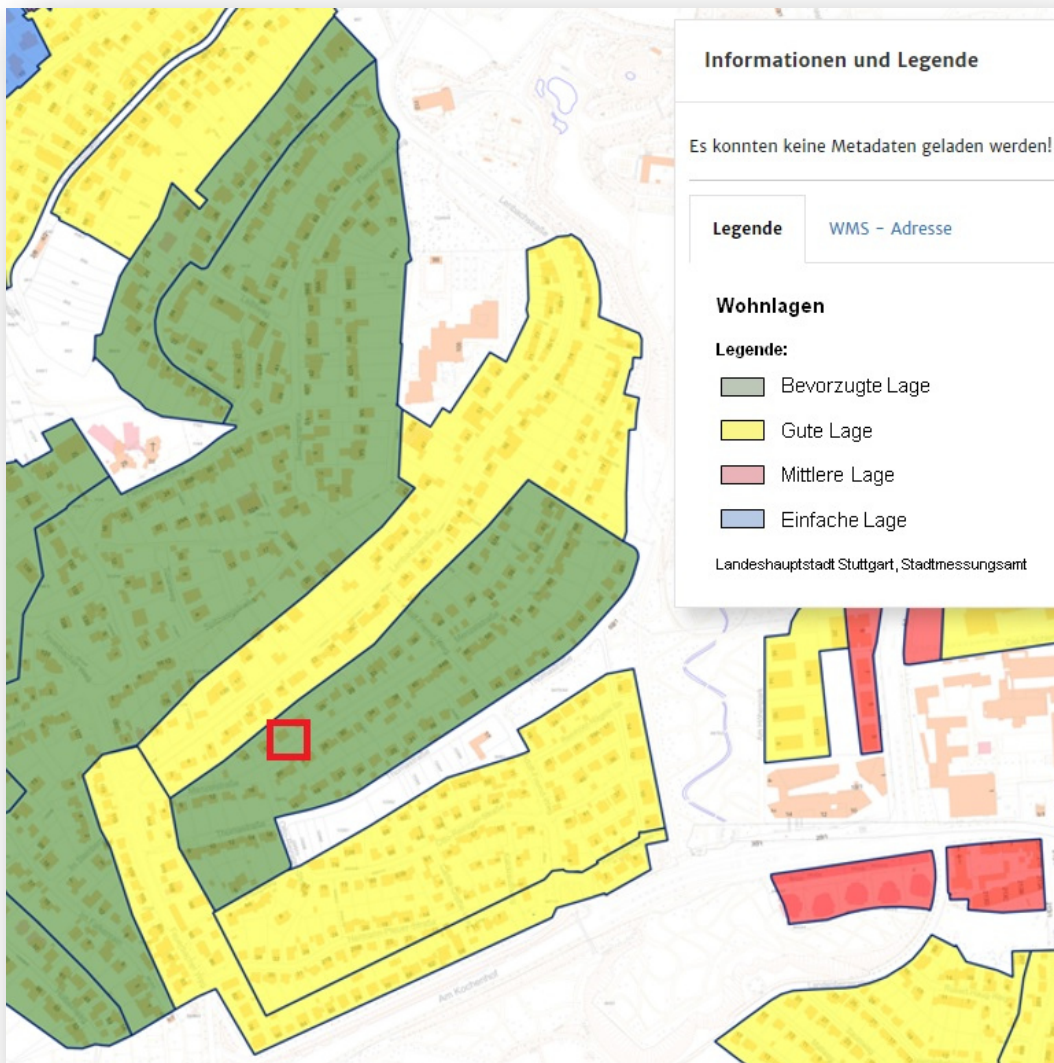
Luftbild:



© Landeshauptstadt Stuttgart, Stadtmessungsamt

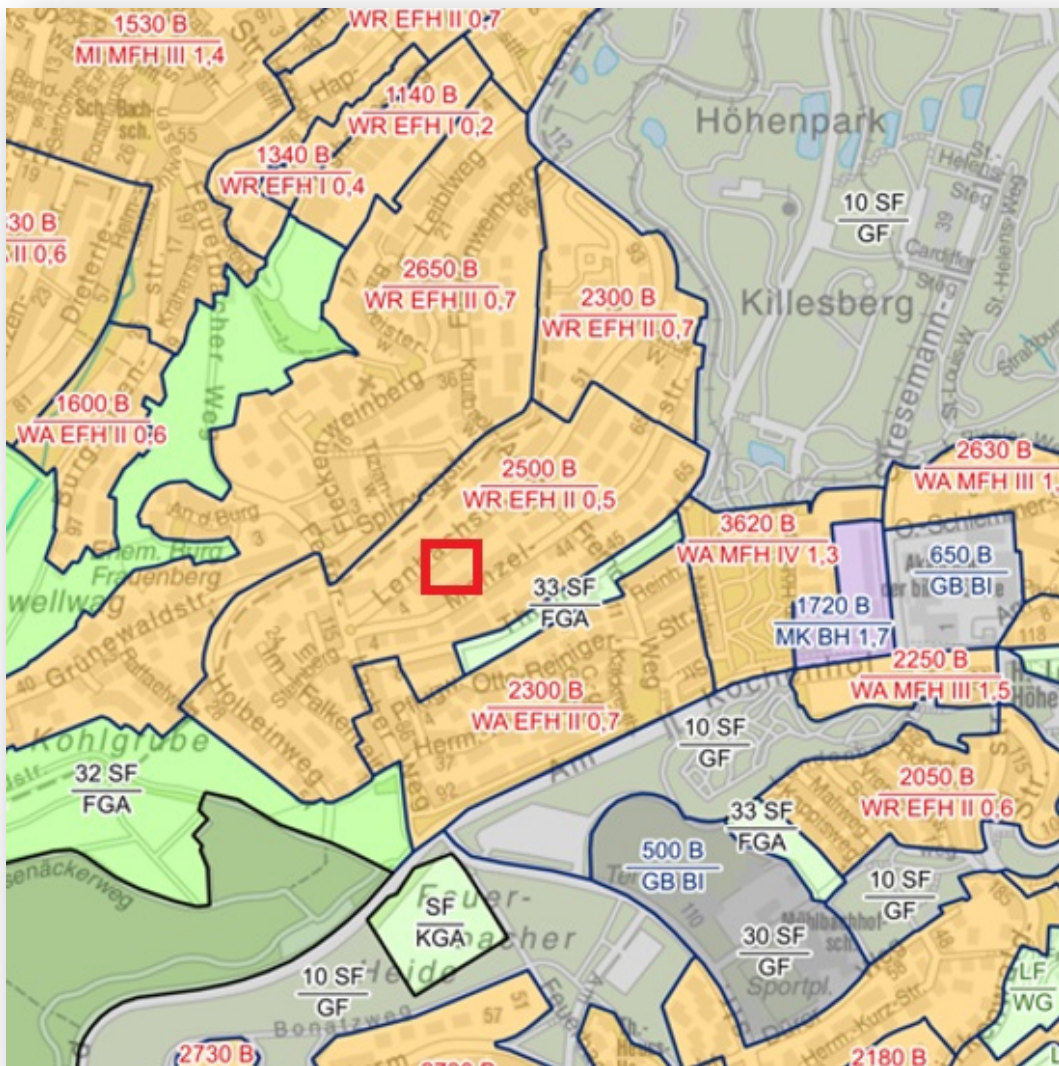
**+++ Am Höhenpark-Killesberg - beste Wohnlage - 3 Balkone, Parkett,
Bad mit Fenster & Dusche - an Single/Paar - inklusive EBK +++**

Wohnlage:



+++ Am Höhenpark-Killesberg - beste Wohnlage - 3 Balkone, Parkett,
Bad mit Fenster & Dusche - an Single/Paar - inklusive EBK +++

Bodenrichtwertkarte:



+++ Am Höhenpark-Killesberg - beste Wohnlage - 3 Balkone, Parkett, Bad mit Fenster & Dusche - an Single/Paar - inklusive EBK +++

Öffentliche Verkehrsmittel:

