

**+++ Nahe S-Bahn/BOSCH/PORSCHE - 2004 kernsaniert -  
großer Nord-Balkon - vermietet - inklusive Einbauküche +++**

## 3D-Grundriss:



Für die Richtigkeit der Angaben wird keine Gewähr übernommen. Einrichtung und Möblierung sind frei erfunden und das 3D-Modell entspricht nicht der Wirklichkeit.

**+++ Nahe S-Bahn/BOSCH/PORSCHE - 2004 kernsaniert -  
großer Nord-Balkon - vermietet - inklusive Einbauküche +++**

## 2D-Grundriss:



Der 2D-Grundriss basiert auf einer Zeichnung von wechselnder Qualität,  
gewisse Abweichungen können vorkommen.



**+++ Nahe S-Bahn/BOSCH/PORSCHE - 2004 kernsaniert - großer Nord-Balkon - vermietet - inklusive Einbauküche +++**

## Unverbindliche Flächenberechnung:

<b>Wohnzimmer:</b>	4,58 m	4,42 m		<b>20,2 m<sup>2</sup></b>
<b>Schlafzimmer:</b>	4,56 m	4,53 m	20,66 m <sup>2</sup>	
abzüglich Ecke (1/2):	1,00 m	1,00 m	1,00 m <sup>2</sup>	<b>19,7 m<sup>2</sup></b>
<b>Kinderzimmer 1:</b>	4,57 m	3,14 m		<b>14,3 m<sup>2</sup></b>
<b>Kinderzimmer 2:</b>	4,02 m	3,11 m		<b>12,5 m<sup>2</sup></b>
<b>Küche:</b>	4,42 m	2,27 m	10,03 m <sup>2</sup>	
abzüglich Leitungen:	0,16 m	0,10 m	0,02 m <sup>2</sup>	<b>10,0 m<sup>2</sup></b>
<b>Bad:</b>	3,34 m	2,42 m	8,08 m <sup>2</sup>	
abzüglich sep. WC:	1,46 m	1,08 m	1,58 m <sup>2</sup>	
abzüglich Leitungen:	0,25 m	0,15 m	0,04 m <sup>2</sup>	<b>6,5 m<sup>2</sup></b>
<b>separates WC:</b>	2,45 m	0,92 m		<b>2,3 m<sup>2</sup></b>
<b>Diele:</b>	3,62 m	2,29 m	8,29 m <sup>2</sup>	
zuzüglich:	1,12 m	1,06 m	1,19 m <sup>2</sup>	
abzüglich Bad:	1,54 m	0,08 m	0,12 m <sup>2</sup>	<b>9,4 m<sup>2</sup></b>
<b>Balkon (1/4):</b>	7,17 m	1,92 m	13,77 m <sup>2</sup>	<b>3,4 m<sup>2</sup></b>
<b>Wohnfläche gesamt:</b>				<b>98,3 m<sup>2</sup></b>

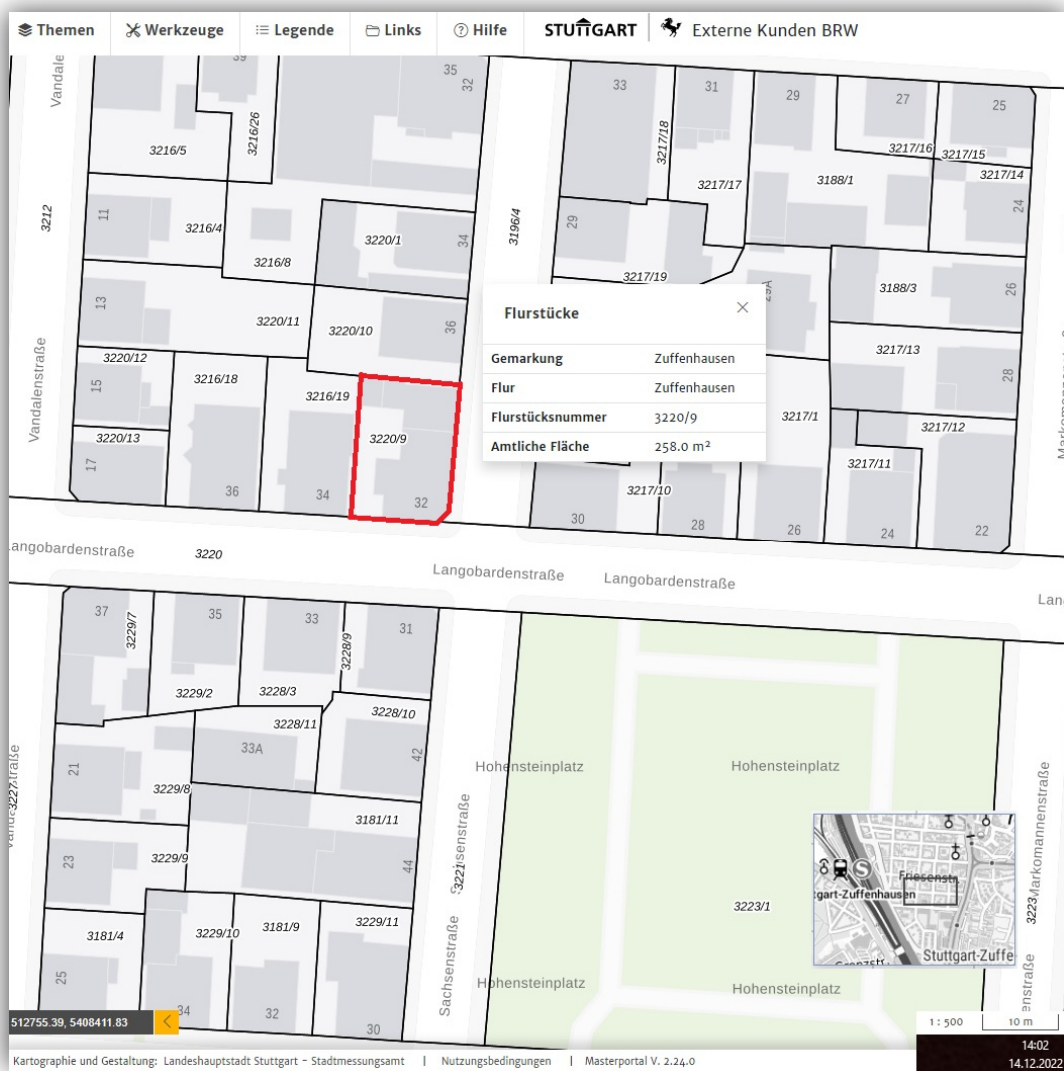
Bei den hier aufgeführten Flächen handelt es sich um unverbindliche Angaben.

Für die Richtigkeit der Grundrisse wird keine Gewähr übernommen.

Die Ausstattung und Möblierung sind frei erfunden.

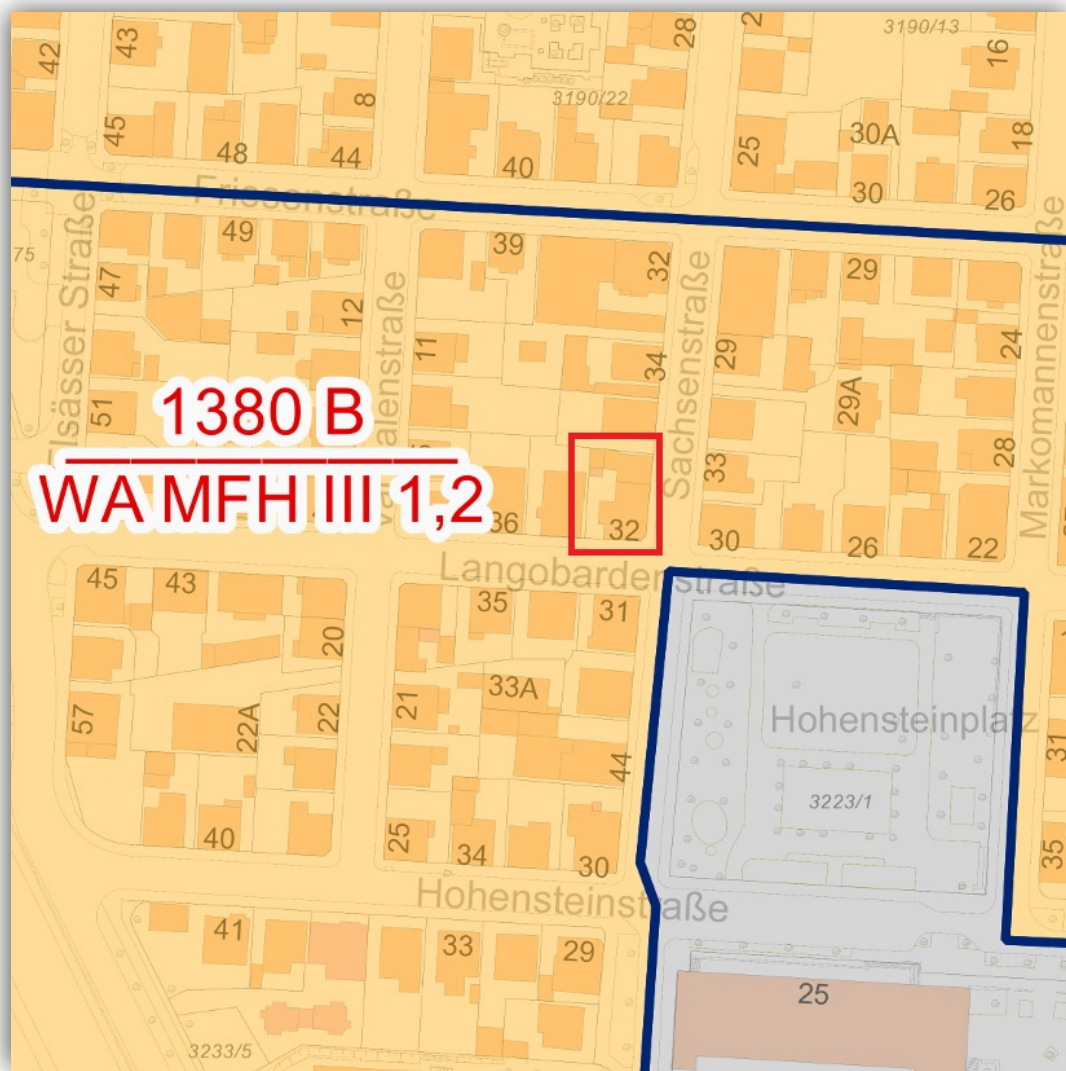
**+++ Nahe S-Bahn/BOSCH/PORSCHE - 2004 kernsaniert - großer Nord-Balkon - vermietet - inklusive Einbauküche +++**

## Lageplan:



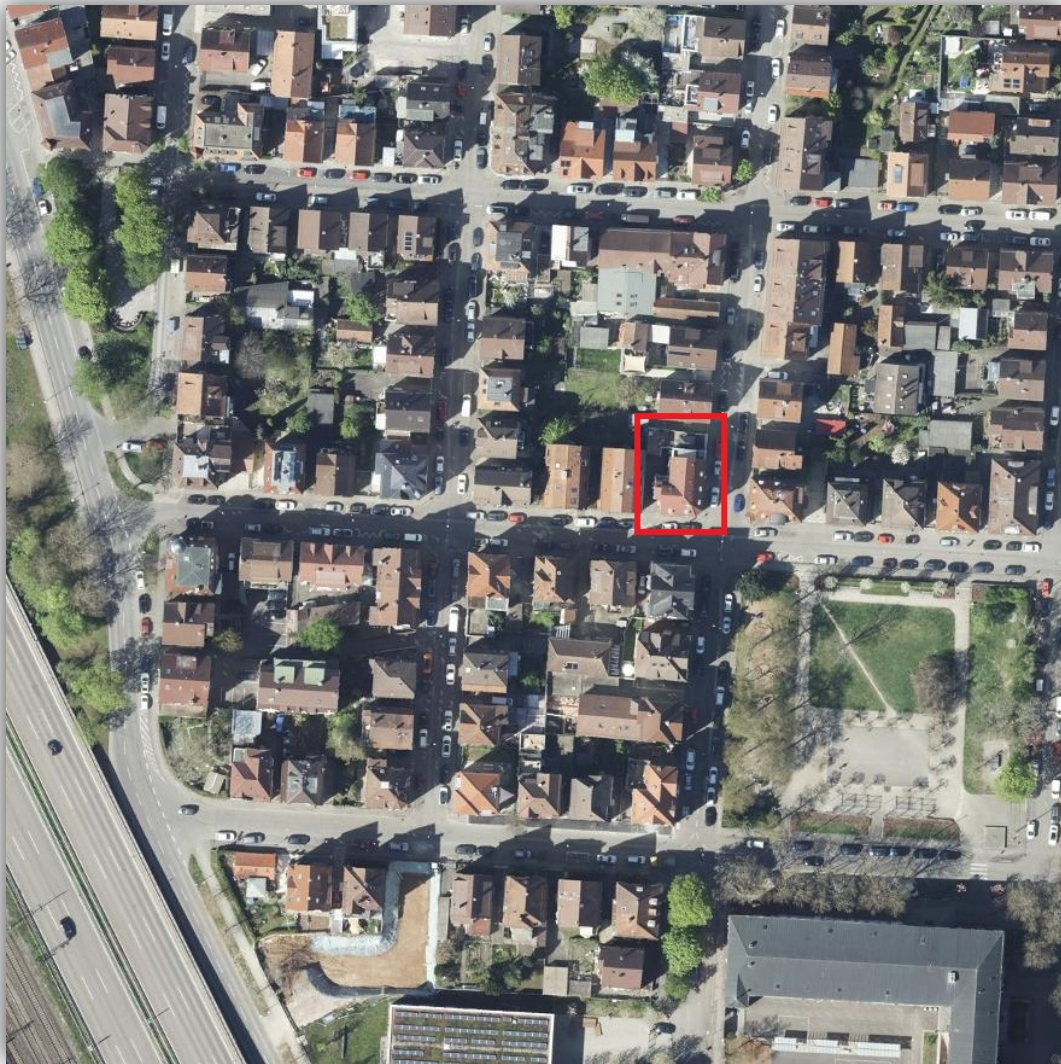
+++ Nahe S-Bahn/BOSCH/PORSCHE - 2004 kernsaniert -  
großer Nord-Balkon - vermietet - inklusive Einbauküche +++

## Bodenrichtwertkarte:



**+++ Nahe S-Bahn/BOSCH/PORSCHE - 2004 kernsaniert -  
großer Nord-Balkon - vermietet - inklusive Einbauküche +++**

## Luftbild:



**+++ Nahe S-Bahn/BOSCH/PORSCHE - 2004 kernsaniert -  
großer Nord-Balkon - vermietet - inklusive Einbauküche +++**

## Öffentliche Verkehrsmittel:

