

**+++ gehoben & top gepflegt - ruhig & bequem - Süd-Balkon,
Bad mit Wanne - inkl. EBK, TG- und Außenstellplatz +++**

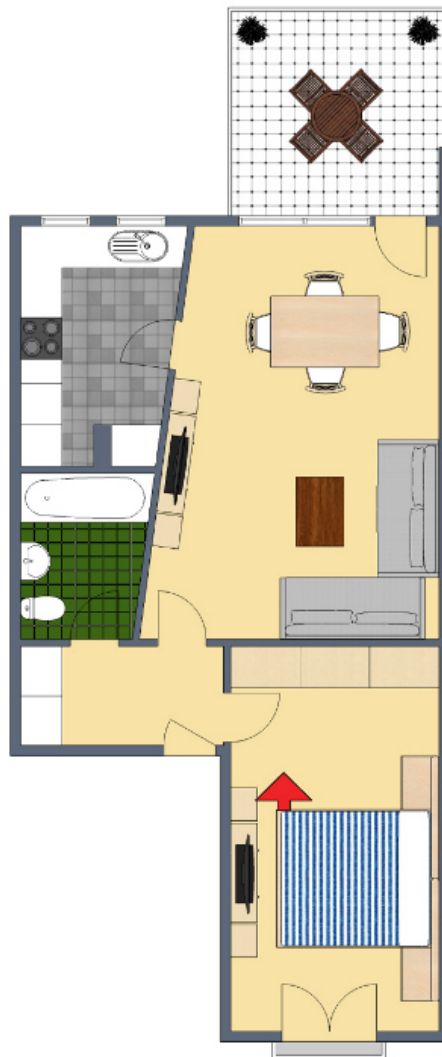
3D-Grundriss:



Für die Richtigkeit der Angaben wird keine Gewähr übernommen. Einrichtung und Möblierung sind frei erfunden und das 3D-Modell entspricht nicht der Wirklichkeit.

**+++ gehoben & top gepflegt - ruhig & bequem - Süd-Balkon,
Bad mit Wanne - inkl. EBK, TG- und Außenstellplatz +++**

2D-Grundriss:



Der 2D-Grundriss basiert auf einer Zeichnung von wechselnder Qualität, gewisse Abweichungen können vorkommen.

+++ gehoben & top gepflegt - ruhig & bequem - Süd-Balkon,
Bad mit Wanne - inkl. EBK, TG- und Außenstellplatz +++

Unverbindliche Flächenberechnung:

Wohnzimmer:	5,61 m	3,88 m		21,8 m²	
Schlafzimmer:	5,41 m	2,87 m		15,5 m²	
Küche:	2,98 m	2,06 m	6,14 m ²		
abzüglich Leitungen:	0,60 m	0,44 m	0,26 m ²	5,9 m²	
Bad:	2,47 m	1,70 m		4,2 m²	
Diele:	3,02 m	1,59 m		4,8 m²	
Balkon (1/2):	2,84 m	2,77 m	7,87 m ²	3,9 m²	
<hr/>					
			Wohnfläche gesamt:	56,1 m²	
			<hr/>		

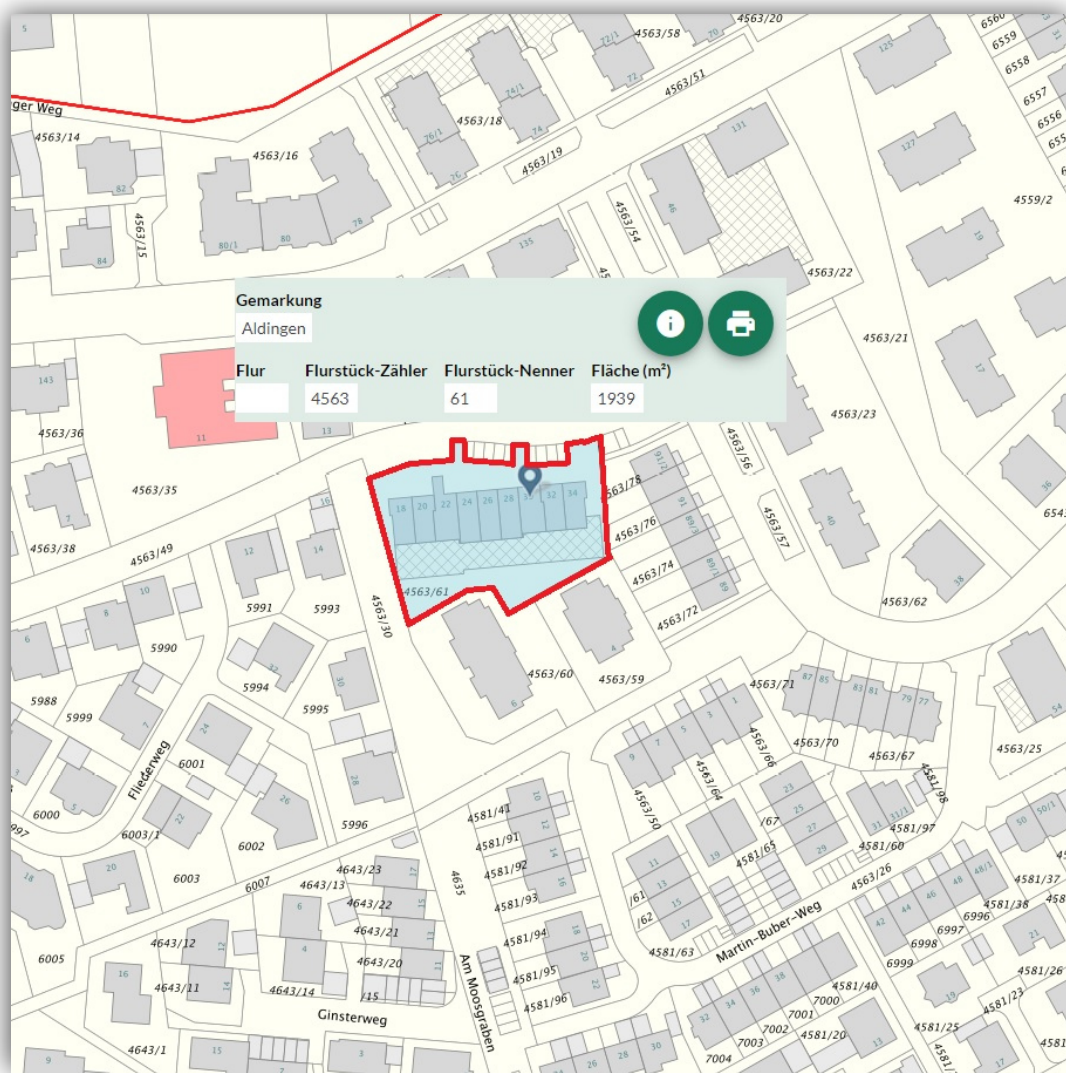
Bei den hier aufgeführten Flächen handelt es sich um unverbindliche Angaben.

Für die Richtigkeit der Grundrisse wird keine Gewähr übernommen.

Die Ausstattung und Möblierung sind frei erfunden.

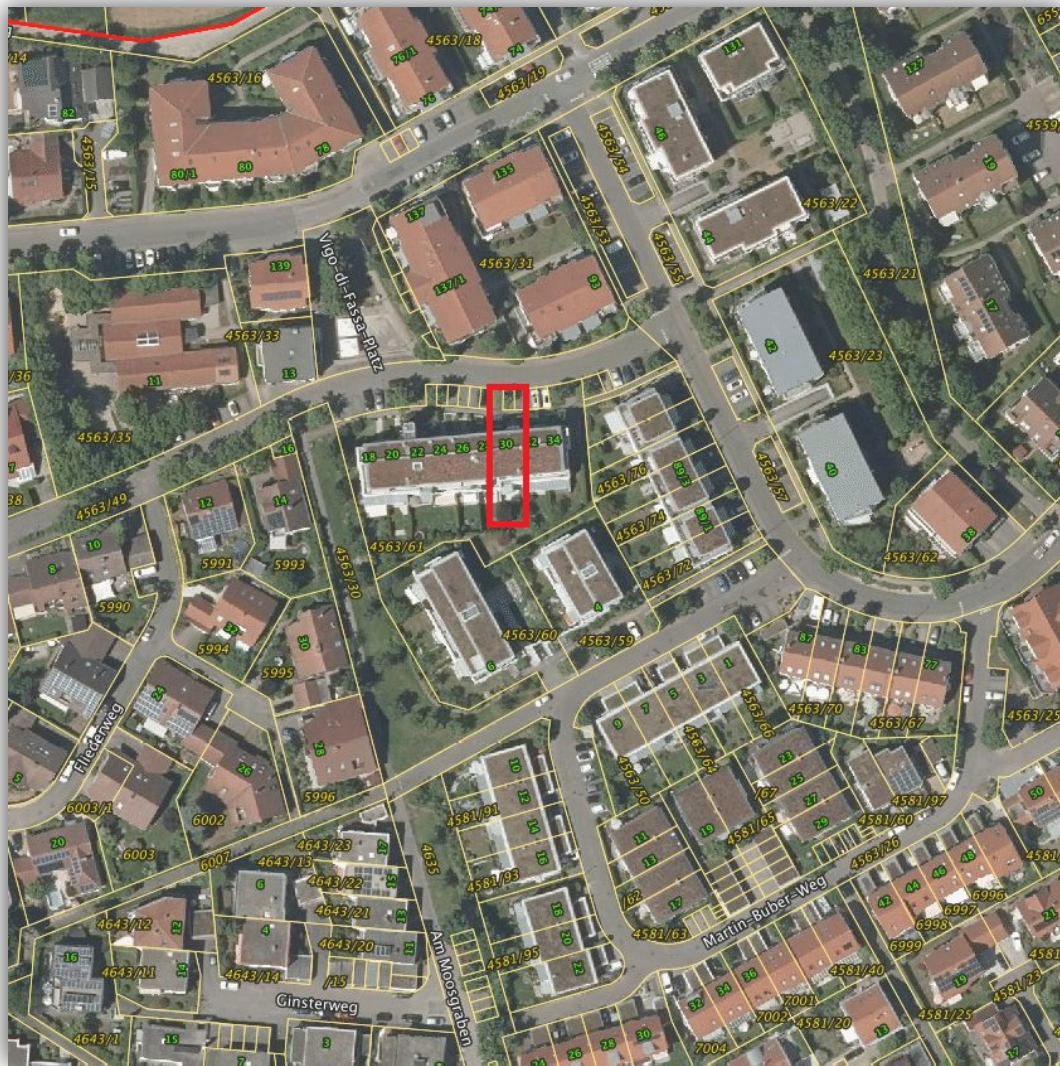
+++ gehoben & top gepflegt - ruhig & bequem - Süd-Balkon,
Bad mit Wanne - inkl. EBK, TG- und Außenstellplatz +++

Lageplan:



+++ gehoben & top gepflegt - ruhig & bequem - Süd-Balkon,
Bad mit Wanne - inkl. EBK, TG- und Außenstellplatz +++

Luftbild:



**+++ gehoben & top gepflegt - ruhig & bequem - Süd-Balkon,
Bad mit Wanne - inkl. EBK, TG- und Außenstellplatz +++**

Öffentliche Verkehrsmittel:



+++ gehoben & top gepflegt - ruhig & bequem - Süd-Balkon,
Bad mit Wanne - inkl. EBK, TG- und Außenstellplatz +++

Bodenrichtwertkarte:

