

+++ An einen Nichtraucher - direkt am Feldrand - ruhig & grün -
renoviert & gepflegt - inklusive Einbauküche & Garage +++

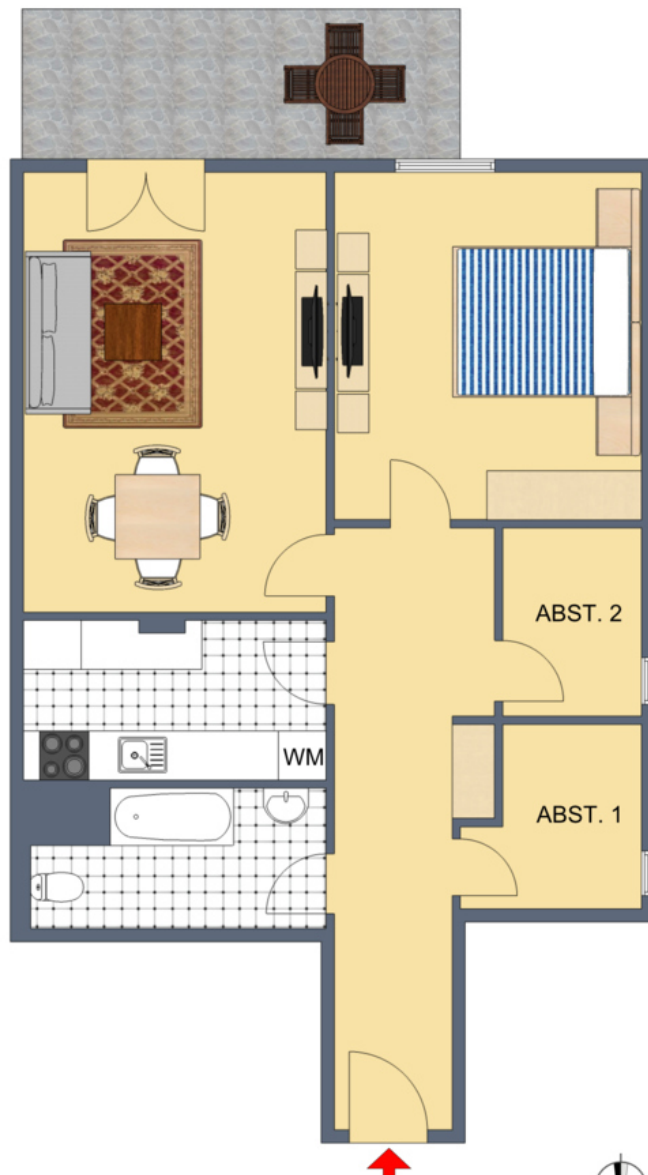
3D-Grundriss:



Für die Richtigkeit der Angaben wird keine Gewähr übernommen. Einrichtung und Möblierung sind frei erfunden und das 3D-Modell entspricht nicht der Wirklichkeit.

+++ An einen Nichtraucher - direkt am Feldrand - ruhig & grün -
renoviert & gepflegt - inklusive Einbauküche & Garage +++

2D-Grundriss:



Der 2D-Grundriss basiert auf einer Zeichnung von wechselnder Qualität,
gewisse Abweichungen können vorkommen.



**+++ An einen Nichtraucher - direkt am Feldrand - ruhig & grün -
renoviert & gepflegt - inklusive Einbauküche & Garage +++**

Unverbindliche Flächenberechnung:

Wohnzimmer:	5,42 m	3,75 m		20,3 m²
Schlafzimmer:	4,18 m	3,68 m		15,4 m²
Küche:	3,75 m	1,93 m	7,24 m ²	
abzüglich Leitungen:	0,39 m	0,18 m	0,07 m ²	7,2 m²
Bad:	3,60 m	0,90 m	3,24 m ²	
zuzüglich:	2,58 m	0,75 m	1,94 m ²	5,2 m²
Flur:	7,37 m	1,35 m	9,95 m ²	
zuzüglich:	2,22 m	0,49 m	1,09 m ²	
zuzüglich Garderobe:	1,00 m	0,50 m	0,50 m ²	11,5 m²
Terrasse (1/4):	5,30 m	1,97 m	10,44 m ²	2,6 m²
Wohnfläche gesamt:				62,2 m²
Abstellraum 1:	2,14 m	1,69 m	3,62 m ²	
zuzüglich:	0,99 m	0,51 m	0,50 m ²	4,1 m²
Abstellraum 2:	2,23 m	1,68 m		3,7 m²
Nutzfläche gesamt:				7,9 m²

Bei den hier aufgeführten Flächen handelt es sich um unverbindliche Angaben.

Für die Richtigkeit der Grundrisse wird keine Gewähr übernommen.

Die Ausstattung und Möblierung sind frei erfunden.

**+++ An einen Nichtraucher - direkt am Feldrand - ruhig & grün -
renoviert & gepflegt - inklusive Einbauküche & Garage +++**

Lageplan:



**+++ An einen Nichtraucher - direkt am Feldrand - ruhig & grün -
renoviert & gepflegt - inklusive Einbauküche & Garage +++**

Luftbild:



+++ An einen Nichtraucher - direkt am Feldrand - ruhig & grün -
renoviert & gepflegt - inklusive Einbauküche & Garage +++

Öffentliche Verkehrsmittel:



+++ An einen Nichtraucher - direkt am Feldrand - ruhig & grün -
renoviert & gepflegt - inklusive Einbauküche & Garage +++

Bodenrichtwertkarte:

