

**+++ Modernisiert & gehoben ausgestattet -
gemütliche Dachgeschoss-Etage - inklusive Einbauküche +++**

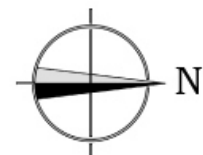
3D-Grundriss:



Für die Richtigkeit der Angaben wird keine Gewähr übernommen. Einrichtung und Möblierung sind frei erfunden und das 3D-Modell entspricht nicht der Wirklichkeit.

**+++ Modernisiert & gehoben ausgestattet -
gemütliche Dachgeschoss-Etage - inklusive Einbauküche +++**

2D-Grundriss:



Der 2D-Grundriss basiert auf einer Zeichnung von wechselnder Qualität,
gewisse Abweichungen können vorkommen.

**+++ Modernisiert & gehoben ausgestattet -
gemütliche Dachgeschoss-Etage - inklusive Einbauküche +++**

Unverbindliche Flächenberechnung:

Wohnzimmer:	3,47 m	3,07 m		10,7 m²
Schlafzimmer:	3,22 m	2,98 m	9,60 m ²	
zzgl. Dachschräge (1/2):	2,99 m	0,84 m	1,26 m ²	
abzüglich Kamin:	0,49 m	0,39 m	0,19 m ²	10,7 m²
Esszimmer:	3,27 m	2,06 m	6,74 m ²	
zzgl. Dachschräge (1/2):	3,26 m	0,84 m	1,37 m ²	
zuzüglich:	2,18 m	0,28 m	0,61 m ²	8,7 m²
Arbeitszimmer:	2,98 m	1,83 m	5,45 m ²	
zzgl. Dachschräge (1/2):	2,98 m	0,90 m	1,34 m ²	6,8 m²
Küche:	2,67 m	1,18 m	3,15 m ²	
zuzüglich:	1,63 m	1,57 m	2,56 m ²	
zzgl. Dachschräge (1/2):	1,63 m	0,84 m	0,68 m ²	
abzüglich Kamin:	0,41 m	0,30 m	0,12 m ²	6,3 m²
Bad:	1,66 m	1,45 m	2,41 m ²	
zuzüglich:	1,76 m	0,88 m	1,55 m ²	
zzgl. Dachschräge (1/2):	1,61 m	0,87 m	0,70 m ²	
zuzüglich:	1,30 m	0,28 m	0,36 m ²	5,0 m²
Flur:	2,24 m	1,28 m		2,9 m²
			Wohnfläche gesamt:	51,0 m²

Bei den hier aufgeführten Flächen handelt es sich um unverbindliche Angaben.

Für die Richtigkeit der Grundrisse wird keine Gewähr übernommen.

Die Ausstattung und Möblierung sind frei erfunden.

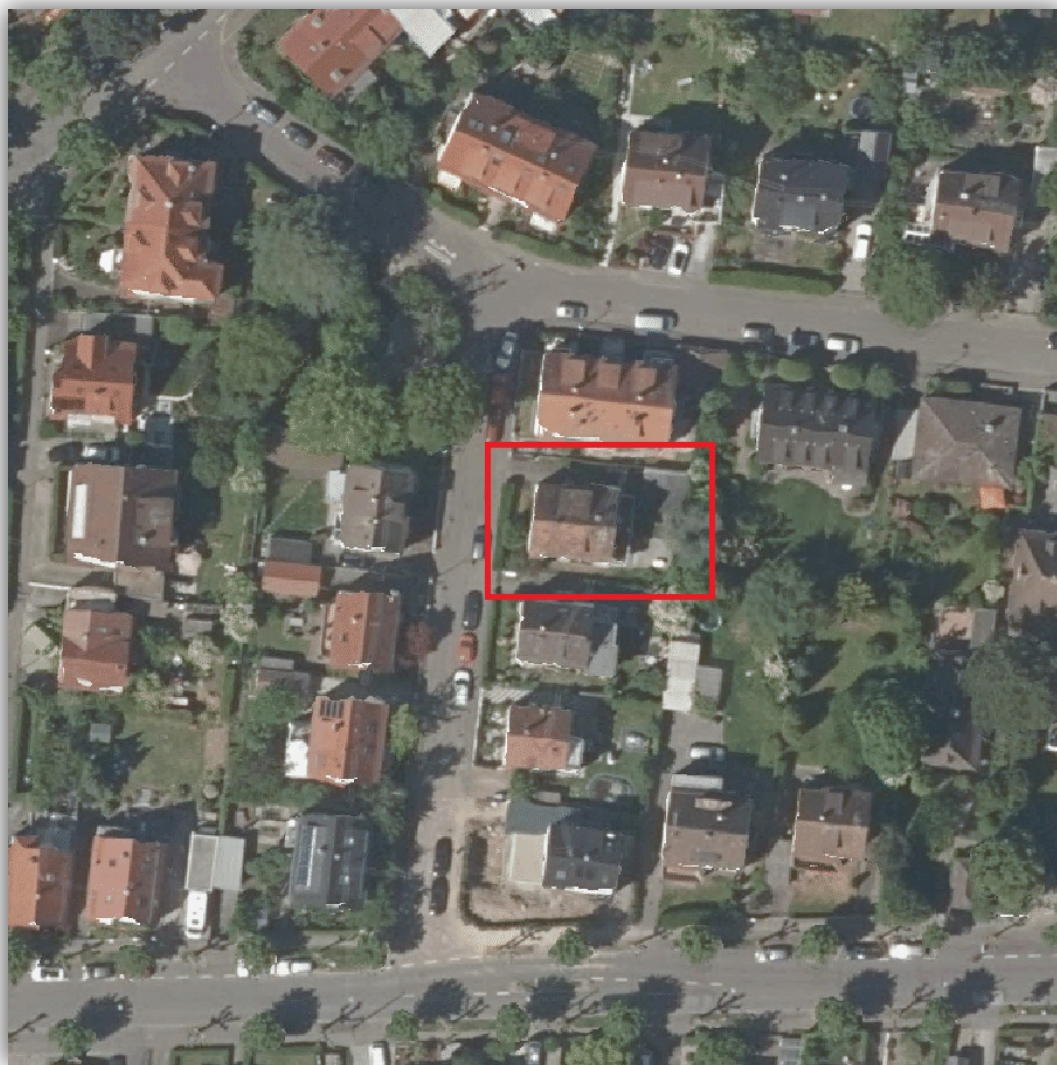
**+++ Modernisiert & gehoben ausgestattet -
gemütliche Dachgeschoss-Etage - inklusive Einbauküche +++**

Lageplan:



**+++ Modernisiert & gehoben ausgestattet -
gemütliche Dachgeschoss-Etage - inklusive Einbauküche +++**

Luftbild:



**+++ Modernisiert & gehoben ausgestattet -
gemütliche Dachgeschoss-Etage - inklusive Einbauküche +++**

Öffentliche Verkehrsmittel:



**+++ Modernisiert & gehoben ausgestattet -
gemütliche Dachgeschoss-Etage - inklusive Einbauküche +++**

Bodenrichtwertkarte:

The screenshot displays a real estate listing interface. On the left, a data panel provides details for a property in Ludwigsburg. The map on the right shows a cadastral plan with a blue location pin on a specific plot.

Gemarkung
Ludwigsburg

Flur **Flurstück-Zähler** **Flurstück-Nenner** **Fläche (m²)**
3067 2 334

Teilfläche 1 (334 m²) Flurstück Kontakt

Fläche des Grundstücks (m²) **Bodenrichtwert je m²**
334 765,00 €

Bodenrichtwert je m²: **765,00 €**
allgemeines Wohngebiet

The map shows a grid of plots with various parcel numbers such as 3073/1, 3075/6, 3072, 3072/1, 3057/1, 3056/6, 3063/6, 3056/5, 3063/5, 3063/4, 3067/1, 3070/2, 3066, 3065, 3063/2, 3060, 3060/2, 3064/1, 3064/2, 3064/3, 3061/1, 3061/2, and 961/4. A blue location pin is placed on plot 3067/1.