

**+++ direkt an der Hauptstraße - sanierungsbedürftig - Süd-Balkon -
Bad mit Fenster - inkl. Garage & Möblierung +++**

3D-Grundriss:

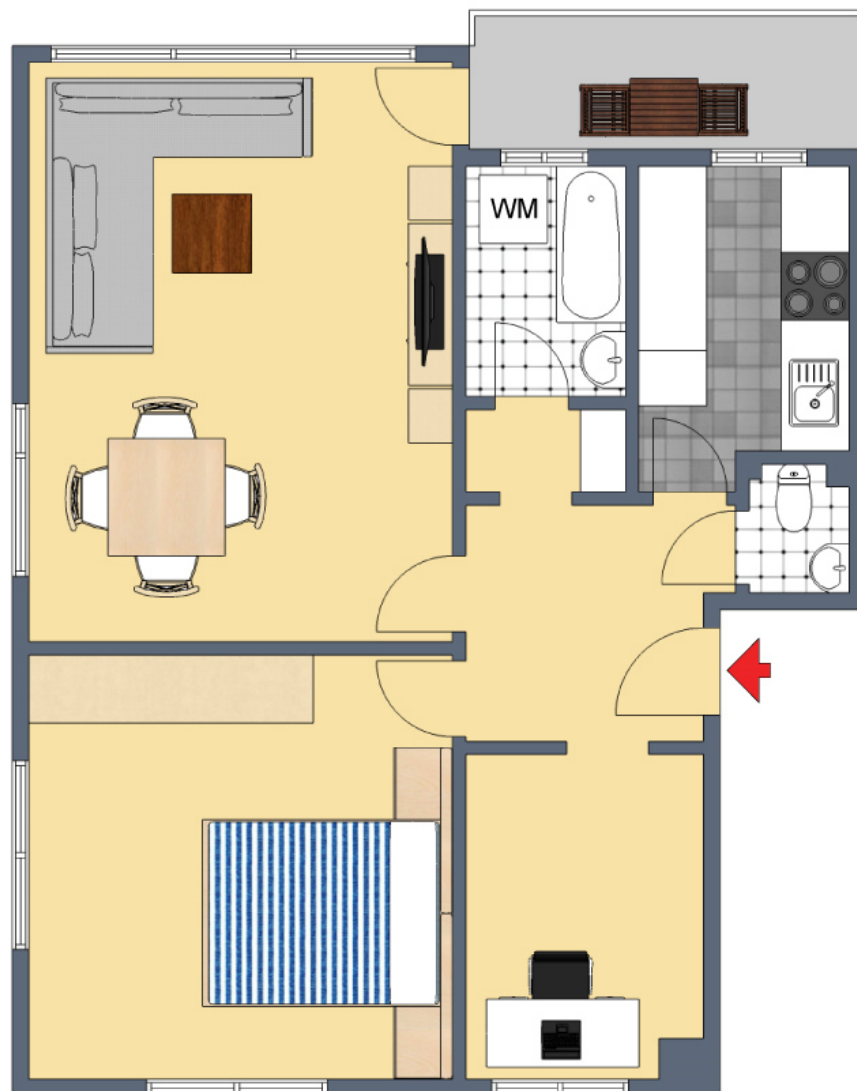


Für die Richtigkeit der Angaben wird keine Gewähr übernommen. Einrichtung und Möblierung sind frei erfunden und das 3D-Modell entspricht nicht der Wirklichkeit.



**+++ direkt an der Hauptstraße - sanierungsbedürftig - Süd-Balkon -
Bad mit Fenster - inkl. Garage & Möblierung +++**

2D-Grundriss:



Der 2D-Grundriss basiert auf einer Zeichnung von wechselnder Qualität,
gewisse Abweichungen können vorkommen.



**+++ direkt an der Hauptstraße - sanierungsbedürftig - Süd-Balkon -
Bad mit Fenster - inkl. Garage & Möblierung +++**

Unverbindliche Flächenberechnung:

Wohnzimmer:	5,93 m	4,16 m		24,7 m²
Schlafzimmer:	4,59 m	4,17 m		19,1 m²
Arbeitszimmer:	3,26 m	2,62 m	8,54 m ²	
abzüglich Kamin:	0,53 m	0,50 m	0,27 m ²	8,3 m²
Küche:	3,06 m	2,17 m	6,64 m ²	
abzüglich sep. WC:	1,24 m	0,29 m	0,36 m ²	6,3 m²
Bad:	2,51 m	1,60 m		4,0 m²
separates WC:	1,45 m	1,11 m	1,61 m ²	
abzüglich Leitungen:	0,23 m	0,22 m	0,05 m ²	
abzüglich Leitungen:	0,14 m	0,14 m	0,02 m ²	1,5 m²
Diele:	2,70 m	2,48 m	6,70 m ²	
zzgl. Zwischen-Flur:	1,42 m	0,69 m	0,98 m ²	
abzüglich Treppenhaus:	1,32 m	0,16 m	0,21 m ²	7,5 m²
S/S/O-Balkon (1/2):	4,04 m	1,44 m	5,82 m ²	2,9 m²
Wohnfläche gesamt:				74,3 m²

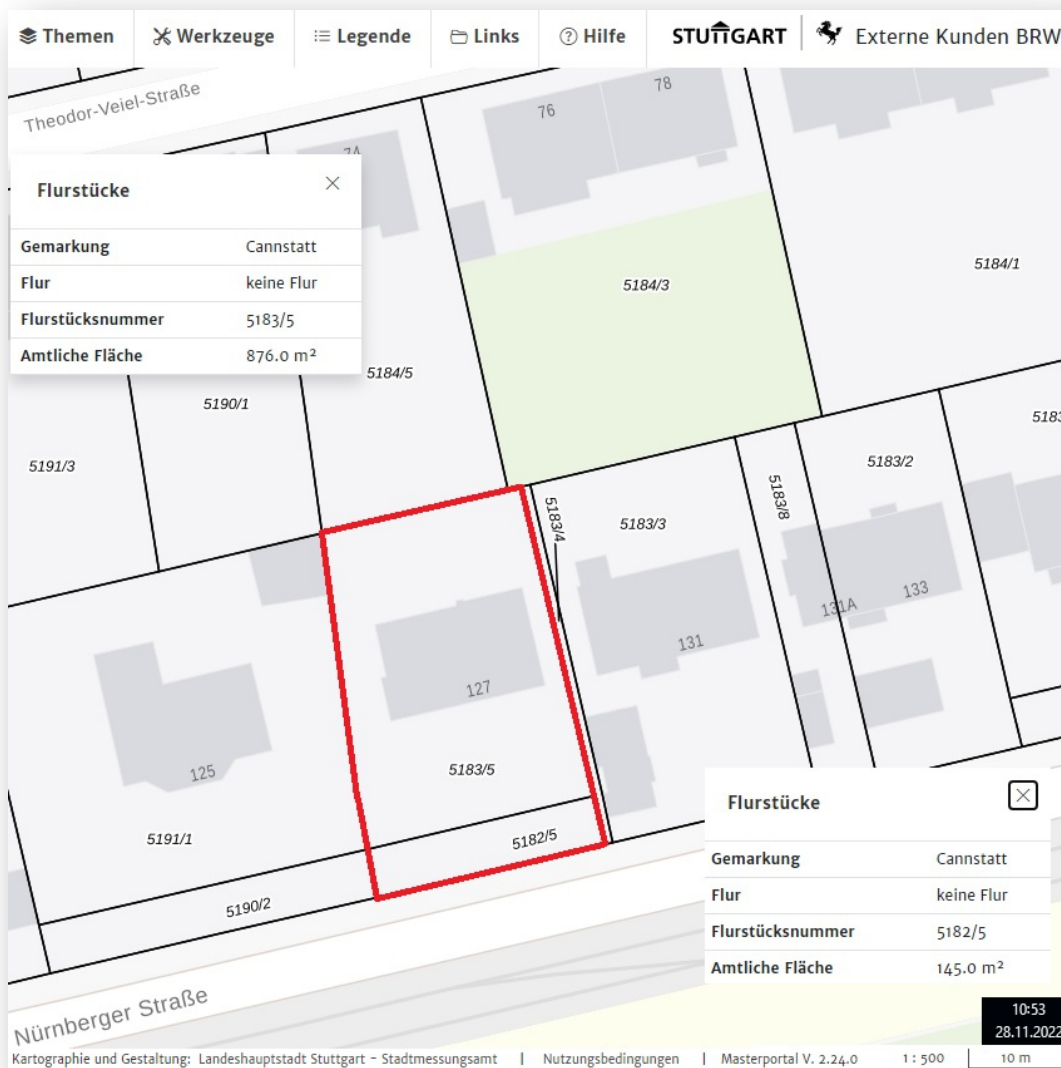
Bei den hier aufgeführten Flächen handelt es sich um unverbindliche Angaben.

Für die Richtigkeit der Grundrisse wird keine Gewähr übernommen.

Die Ausstattung und Möblierung sind frei erfunden.

**+++ direkt an der Hauptstraße - sanierungsbedürftig - Süd-Balkon -
Bad mit Fenster - inkl. Garage & Möblierung +++**

Lageplan:



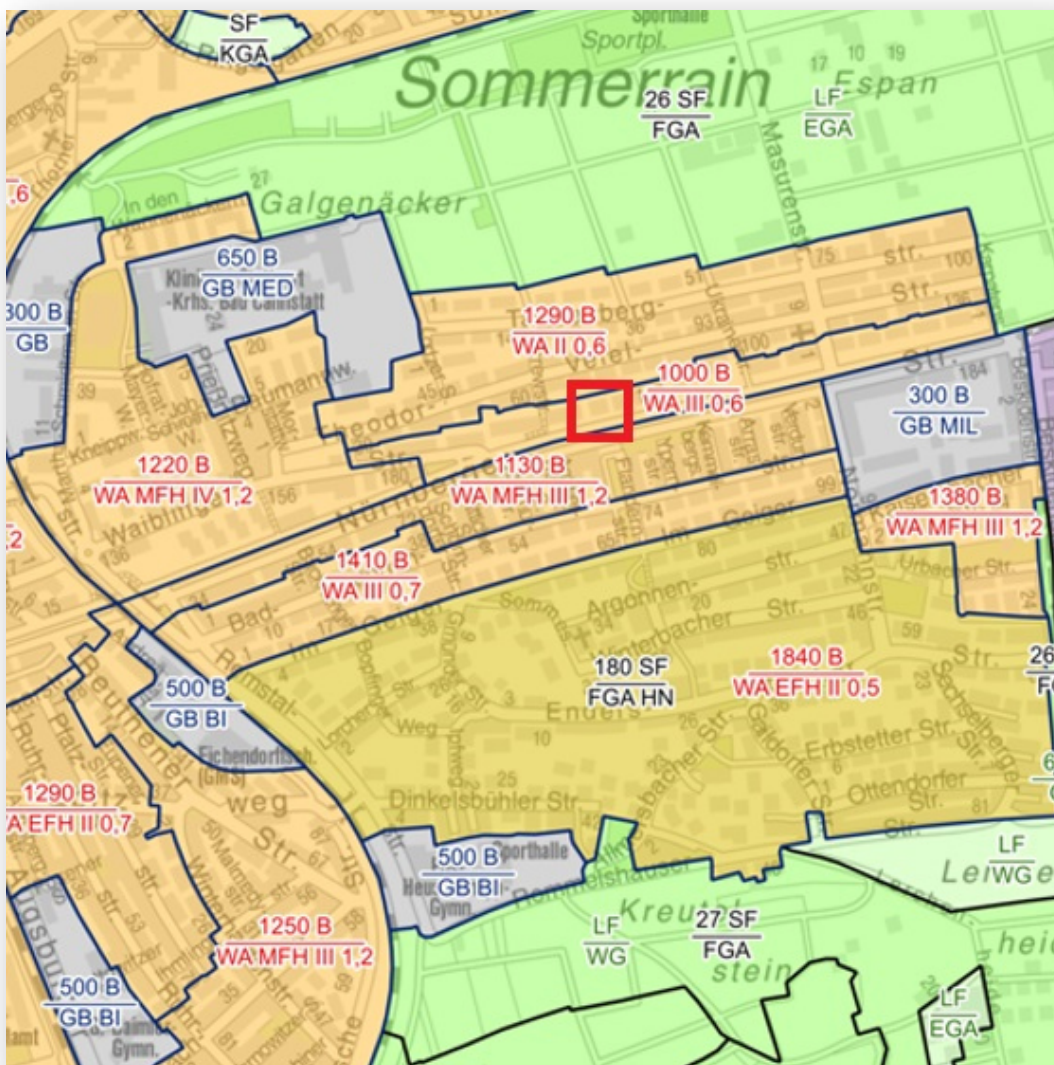
**+++ direkt an der Hauptstraße - sanierungsbedürftig - Süd-Balkon -
Bad mit Fenster - inkl. Garage & Möblierung +++**

Luftbild:



**+++ direkt an der Hauptstraße - sanierungsbedürftig - Süd-Balkon -
Bad mit Fenster - inkl. Garage & Möblierung +++**

Bodenrichtwertkarte:



**+++ direkt an der Hauptstraße - sanierungsbedürftig - Süd-Balkon -
Bad mit Fenster - inkl. Garage & Möblierung +++**

Öffentliche Verkehrsmittel:

