

+++ Nahe BOSCH, MAHLE & PORSCHE - zentral - teilmöbliert -
West-Balkon - inklusive Einbauküche +++

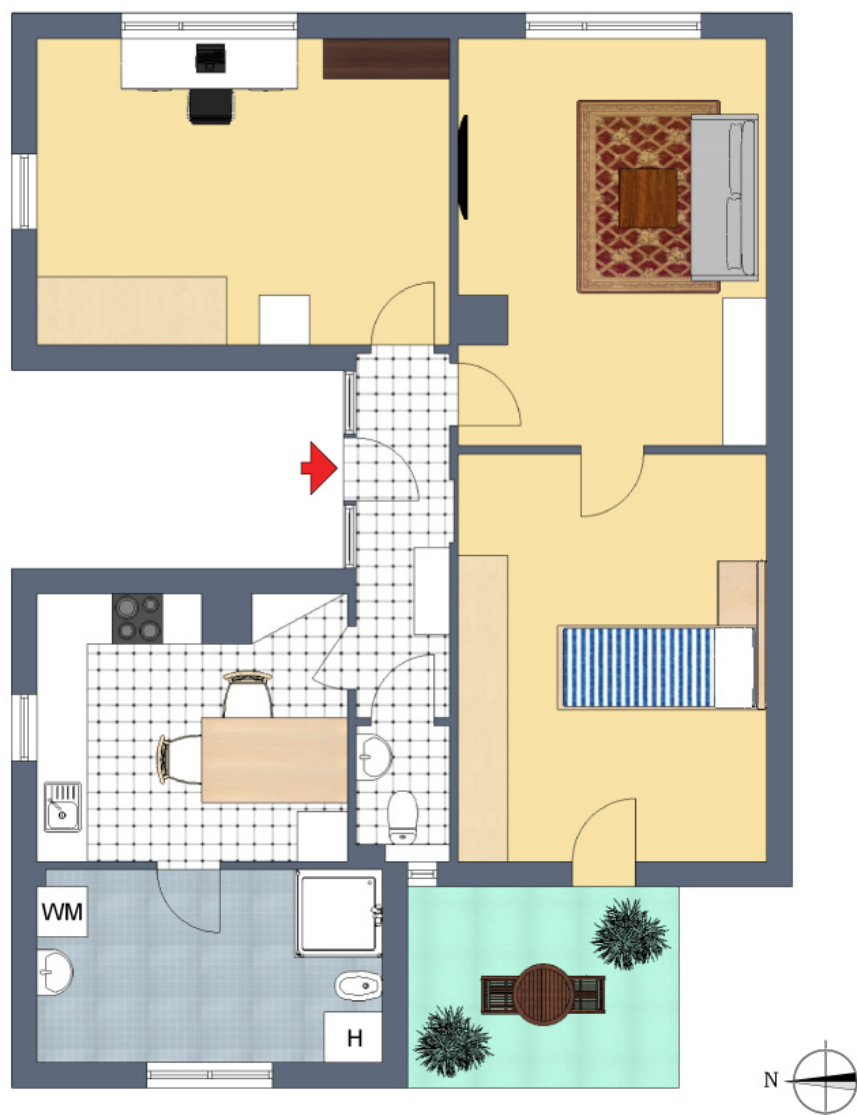
3D-Grundriss:



Für die Richtigkeit der Angaben wird keine Gewähr übernommen. Einrichtung und Möblierung sind frei erfunden und das 3D-Modell entspricht nicht der Wirklichkeit.

+++ Nahe BOSCH, MAHLE & PORSCHE - zentral - teilmöbliert -
West-Balkon - inklusive Einbauküche +++

2D-Grundriss:



Der 2D-Grundriss basiert auf einer Zeichnung von wechselnder Qualität, gewisse Abweichungen können vorkommen.

**+++ Nahe BOSCH, MAHLE & PORSCHE - zentral - teilmöbliert -
West-Balkon - inklusive Einbauküche +++**

Unverbindliche Flächenberechnung:

Wohnzimmer:	4,83 m	3,75 m	18,11 m ²	
abzüglich Kamin:	0,60 m	0,53 m	0,32 m ²	17,8 m²
Schlafzimmer:	4,24 m	3,75 m		15,9 m²
Arbeitszimmer:	4,33 m	3,71 m		16,1 m²
Küche:	3,18 m	2,80 m	8,90 m ²	
abzüglich Kamin:	0,60 m	0,59 m	0,35 m ²	8,6 m²
Bad:	2,93 m	2,08 m	6,09 m ²	
abzüglich Leitungen:	0,19 m	0,12 m	0,02 m ²	6,1 m²
separates WC:	1,48 m	0,98 m	1,45 m ²	
abzüglich Leitungen:	0,37 m	0,21 m	0,08 m ²	1,4 m²
Flur:	3,70 m	0,97 m	3,59 m ²	
zuzüglich:	0,89 m	0,10 m	0,09 m ²	3,7 m²
Balkon (1/2):	3,38 m	2,20 m	7,44 m ²	3,7 m²
			Wohnfläche gesamt:	73,1 m²

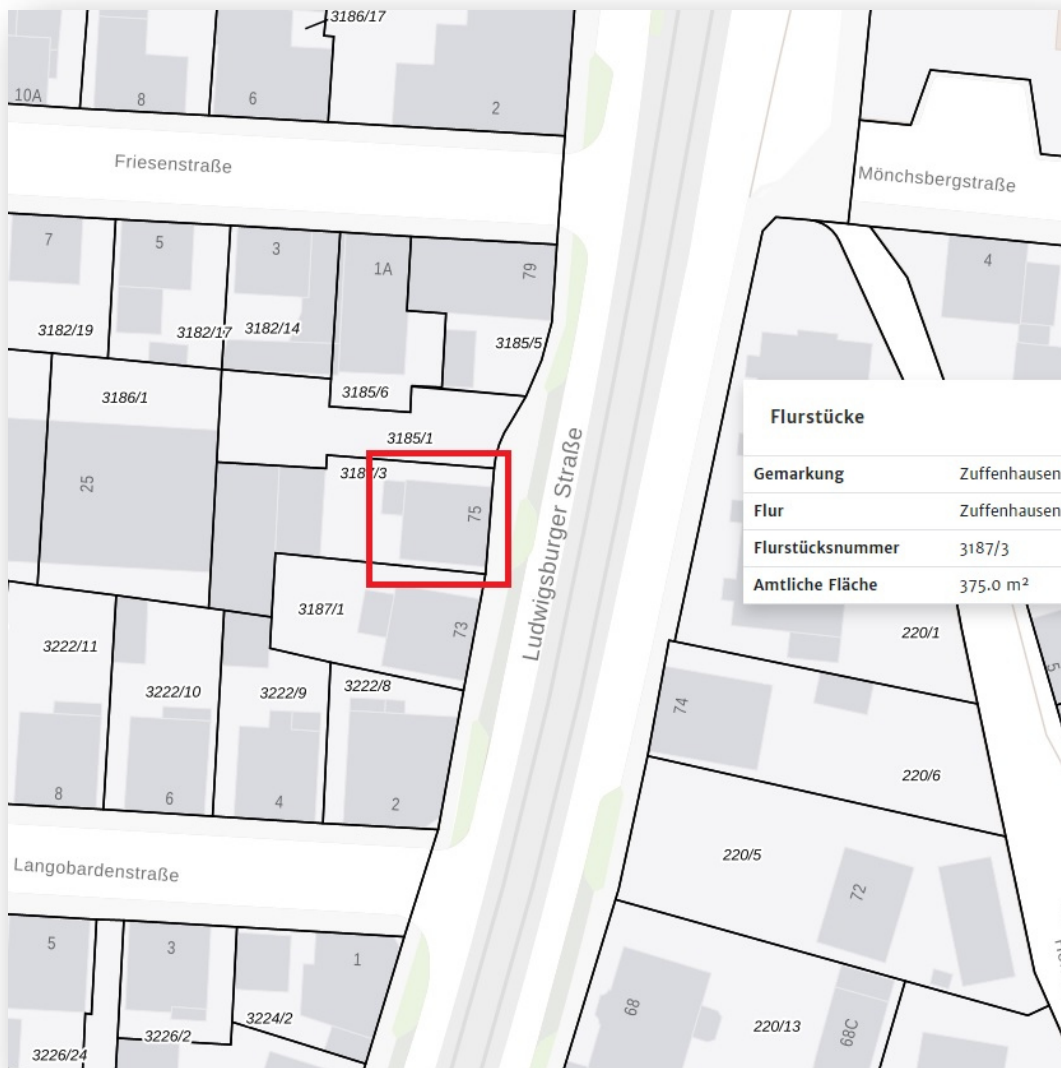
Bei den hier aufgeführten Flächen handelt es sich um unverbindliche Angaben.

Für die Richtigkeit der Grundrisse wird keine Gewähr übernommen.

Die Ausstattung und Möblierung sind frei erfunden.

+++ Nahe BOSCH, MAHLE & PORSCHE - zentral - teilmöbliert -
West-Balkon - inklusive Einbauküche +++

Lageplan:



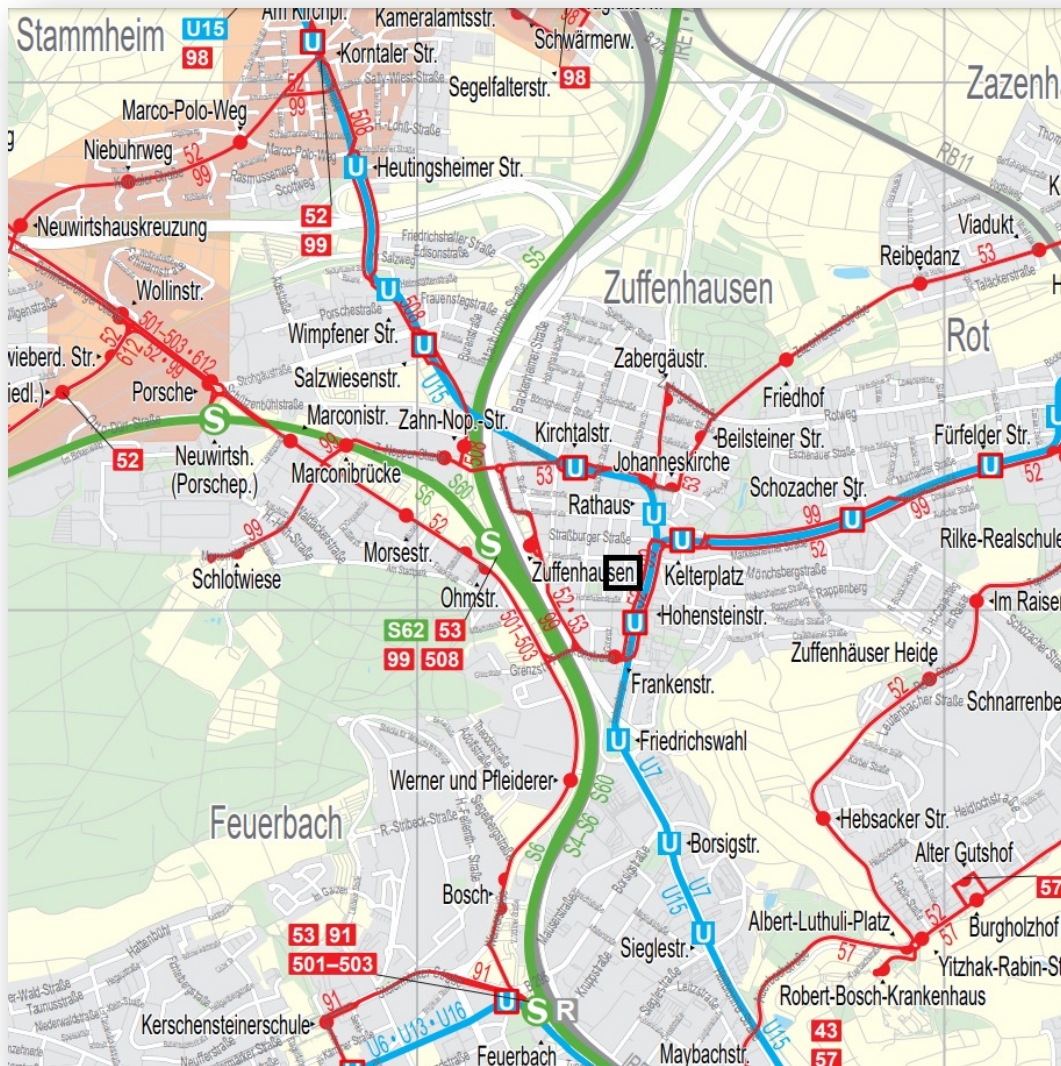
**+++ Nahe BOSCH, MAHLE & PORSCHE - zentral - teilmöbliert -
West-Balkon - inklusive Einbauküche +++**

Luftbild:



+++ Nahe BOSCH, MAHLE & PORSCHE - zentral - teilmöbliert -
West-Balkon - inklusive Einbauküche +++

Öffentliche Verkehrsmittel:



+++ Nahe BOSCH, MAHLE & PORSCHE - zentral - teilmöbliert -
West-Balkon - inklusive Einbauküche +++

Bodenrichtwertkarte:

