

**+++ West-Balkon mit Blick ins Grüne - Erstbezug nach hochwertiger  
Modernisierung - Garage möglich - ohne Einbauküche +++**

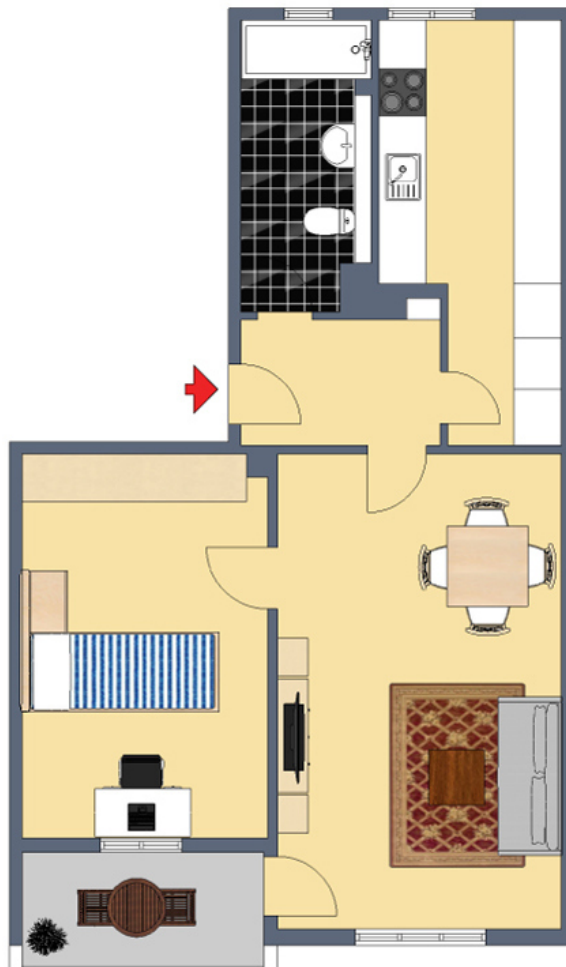
**3D-Grundriss:**



Für die Richtigkeit der Angaben wird keine Gewähr übernommen. Einrichtung und Möblierung sind frei erfunden und das 3D-Modell entspricht nicht der Wirklichkeit.

**+++ West-Balkon mit Blick ins Grüne - Erstbezug nach hochwertiger  
Modernisierung - Garage möglich - ohne Einbauküche +++**

## 2D-Grundriss:



Der 2D-Grundriss basiert auf einer Zeichnung von wechselnder Qualität,  
gewisse Abweichungen können vorkommen.

**+++ West-Balkon mit Blick ins Grüne - Erstbezug nach hochwertiger Modernisierung - Garage möglich - ohne Einbauküche +++**

## Unverbindliche Flächenberechnung:

<b>Wohnzimmer:</b>	5,52 m	3,52 m		<b>19,4 m<sup>2</sup></b>
<b>Schlafzimmer:</b>	4,53 m	2,72 m	12,32 m <sup>2</sup>	
abzüglich Kamin:	0,39 m	0,33 m	0,13 m <sup>2</sup>	<b>12,2 m<sup>2</sup></b>
<b>Küche:</b>	4,71 m	2,17 m	10,22 m <sup>2</sup>	
abzüglich Flur:	1,70 m	0,55 m	0,94 m <sup>2</sup>	<b>9,3 m<sup>2</sup></b>
<b>Tageslicht-Bad:</b>	3,39 m	1,52 m	5,15 m <sup>2</sup>	
abzüglich Leitungen:	2,01 m	0,17 m	0,34 m <sup>2</sup>	
abzüglich Kamin:	0,57 m	0,29 m	0,17 m <sup>2</sup>	<b>4,6 m<sup>2</sup></b>
<b>Flur:</b>	2,17 m	1,16 m	2,52 m <sup>2</sup>	<b>2,5 m<sup>2</sup></b>
<b>West-Balkon (1/2):</b>	2,68 m	1,50 m	4,02 m <sup>2</sup>	<b>2,0 m<sup>2</sup></b>
			<b>Wohnfläche gesamt:</b>	<b>50,1 m<sup>2</sup></b>

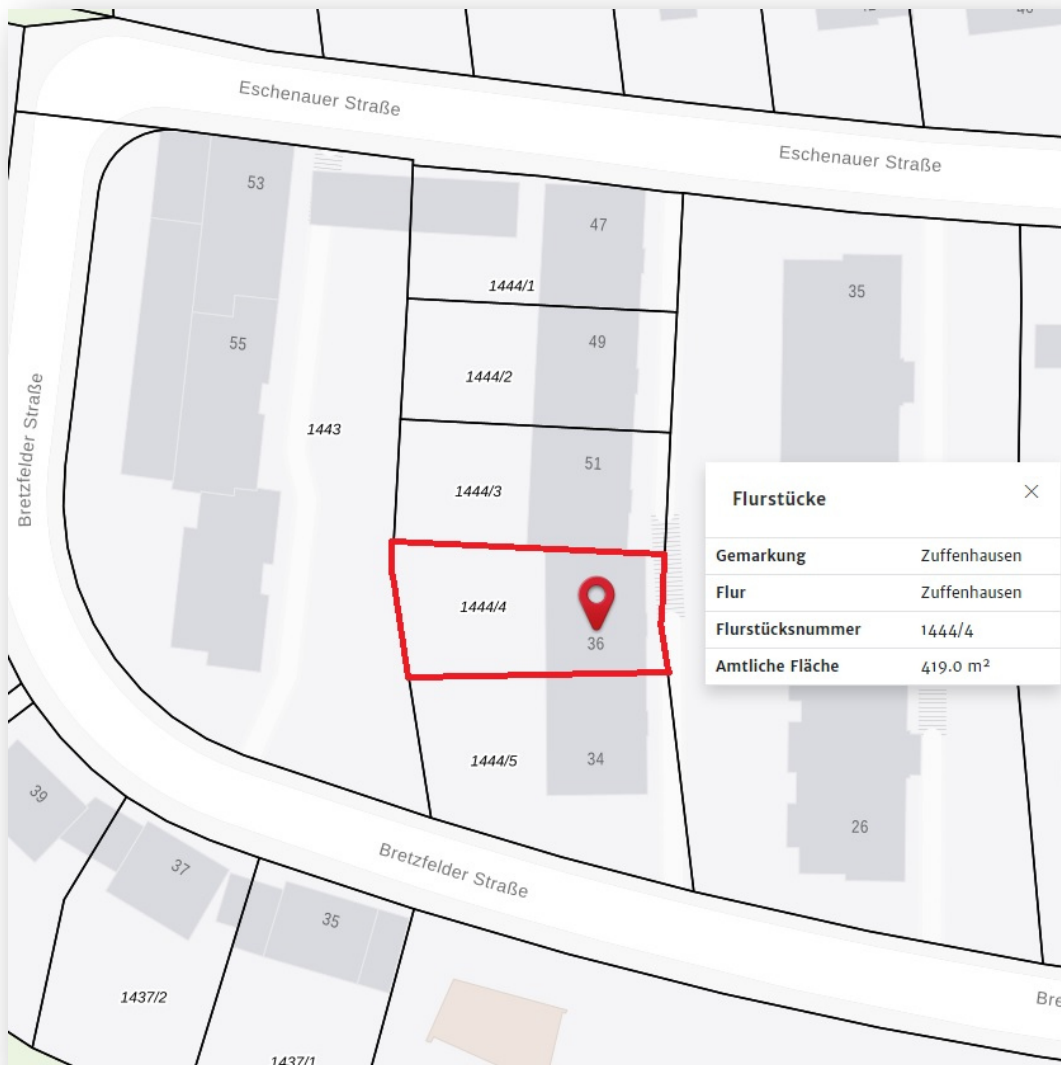
Bei den hier aufgeführten Flächen handelt es sich um unverbindliche Angaben.

Für die Richtigkeit der Grundrisse wird keine Gewähr übernommen.

Die Ausstattung und Möblierung sind frei erfunden.

**+++ West-Balkon mit Blick ins Grüne - Erstbezug nach hochwertiger  
Modernisierung - Garage möglich - ohne Einbauküche +++**

Lageplan:



**+++ West-Balkon mit Blick ins Grüne - Erstbezug nach hochwertiger  
Modernisierung - Garage möglich - ohne Einbauküche +++**

Luftbild:



**+++ West-Balkon mit Blick ins Grüne - Erstbezug nach hochwertiger  
Modernisierung - Garage möglich - ohne Einbauküche +++**

## Öffentliche Verkehrsmittel:



**+++ West-Balkon mit Blick ins Grüne - Erstbezug nach hochwertiger  
Modernisierung - Garage möglich - ohne Einbauküche +++**

**Bodenrichtwertkarte:**

