

+++ bequem, gehoben & sonnig - direkt in der Einkaufsstraße -
Nord/West-Balkon - inklusive Einbauküche & Kfz-Stellplatz +++

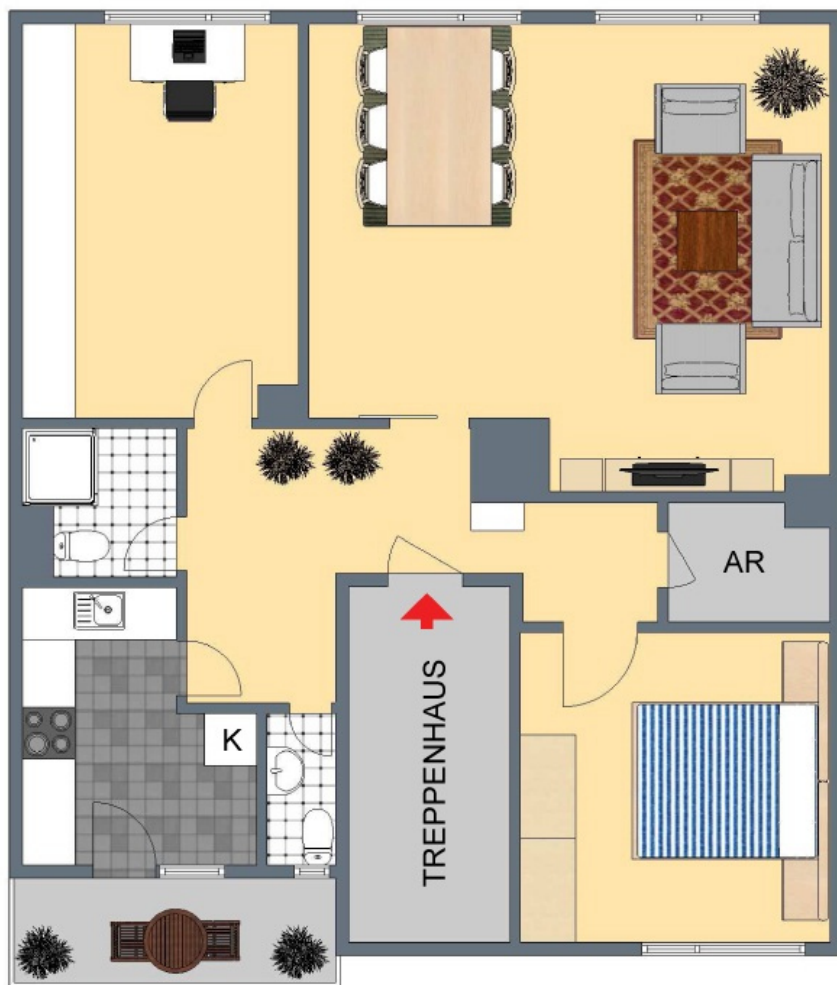
3D-Grundriss:



Für die Richtigkeit der Angaben wird keine Gewähr übernommen. Einrichtung und Möblierung sind frei erfunden und das 3D-Modell entspricht nicht der Wirklichkeit.

+++ bequem, gehoben & sonnig - direkt in der Einkaufsstraße -
Nord/West-Balkon - inklusive Einbauküche & Kfz-Stellplatz +++

2D-Grundriss:



Der 2D-Grundriss basiert auf einer Zeichnung von wechselnder Qualität, gewisse Abweichungen können vorkommen.

+++ bequem, gehoben & sonnig - direkt in der Einkaufsstraße - Nord/West-Balkon - inklusive Einbauküche & Kfz-Stellplatz +++

Unverbindliche Flächenberechnung:

Wohnzimmer:	6,45 m	4,88 m	31,48 m ²	
zuzüglich:	3,44 m	0,70 m	2,41 m ²	
abzüglich:	0,47 m	0,36 m	0,17 m ²	
abzüglich:	0,32 m	0,12 m	0,04 m ²	33,7 m²
Schlafzimmer:	4,09 m	3,68 m		15,1 m²
Arbeitszimmer:	5,01 m	3,40 m	17,03 m ²	
abzüglich Kamin:	0,61 m	0,41 m	0,25 m ²	16,8 m²
Küche:	3,53 m	2,79 m	9,85 m ²	
abzüglich:	1,54 m	0,61 m	0,94 m ²	
abzüglich:	0,25 m	0,13 m	0,03 m ²	8,9 m²
Bad:	1,67 m	1,59 m	2,66 m ²	
zuzüglich:	0,87 m	0,29 m	0,25 m ²	2,9 m²
separates WC:	1,68 m	0,88 m		1,5 m²
Flur:	4,01 m	1,77 m	7,10 m ²	
zuzüglich Zwischen-Flur:	1,64 m	1,56 m	2,56 m ²	
zuzüglich:	1,63 m	1,46 m	2,38 m ²	
abzüglich:	0,67 m	0,50 m	0,34 m ²	
abzüglich:	1,06 m	0,19 m	0,20 m ²	
abzüglich:	0,94 m	0,14 m	0,13 m ²	11,4 m²
Abstellraum:	2,00 m	1,56 m	3,12 m ²	
abzüglich Kamin:	0,46 m	0,28 m	0,13 m ²	3,0 m²
N/W-Balkon (1/2):	3,57 m	1,44 m	5,14 m ²	
zuzüglich:	0,49 m	0,27 m	0,13 m ²	
			5,27 m ²	2,6 m²
			Wohnfläche gesamt:	95,8 m²

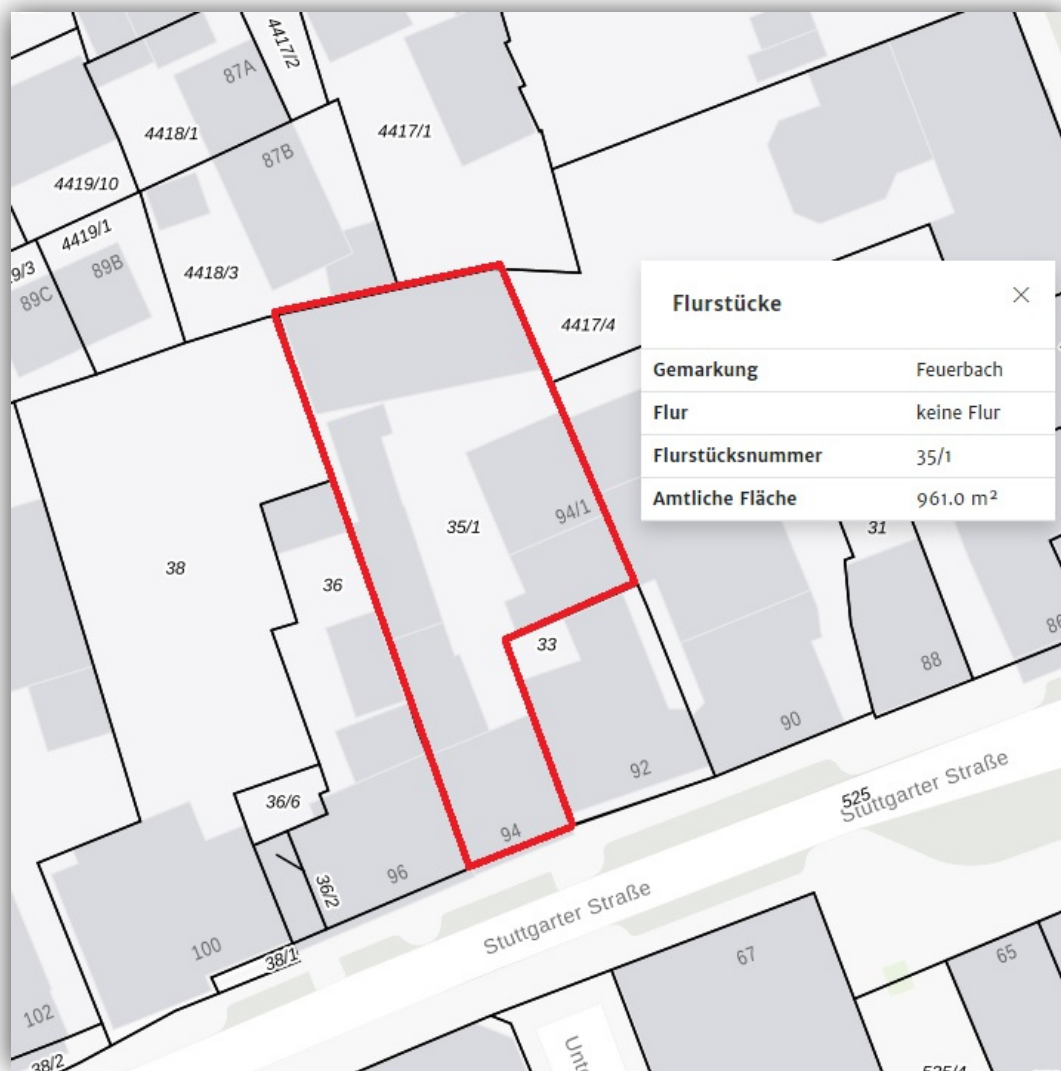
Bei den hier aufgeführten Flächen handelt es sich um unverbindliche Angaben.

Für die Richtigkeit der Grundrisse wird keine Gewähr übernommen.

Die Ausstattung und Möblierung sind frei erfunden.

+++ bequem, gehoben & sonnig - direkt in der Einkaufsstraße - Nord/West-Balkon - inklusive Einbauküche & Kfz-Stellplatz +++

Lageplan:



**+++ bequem, gehoben & sonnig - direkt in der Einkaufsstraße -
Nord/West-Balkon - inklusive Einbauküche & Kfz-Stellplatz +++**

Luftbild:



+++ bequem, gehoben & sonnig - direkt in der Einkaufsstraße - Nord/West-Balkon - inklusive Einbauküche & Kfz-Stellplatz +++

Öffentliche Verkehrsmittel:

