

**+++ hell & sonnig - zentrumsnah & ruhig - modernisiert - 1.OG mit
Süd-Balkon - ohne Einbauküche +++**

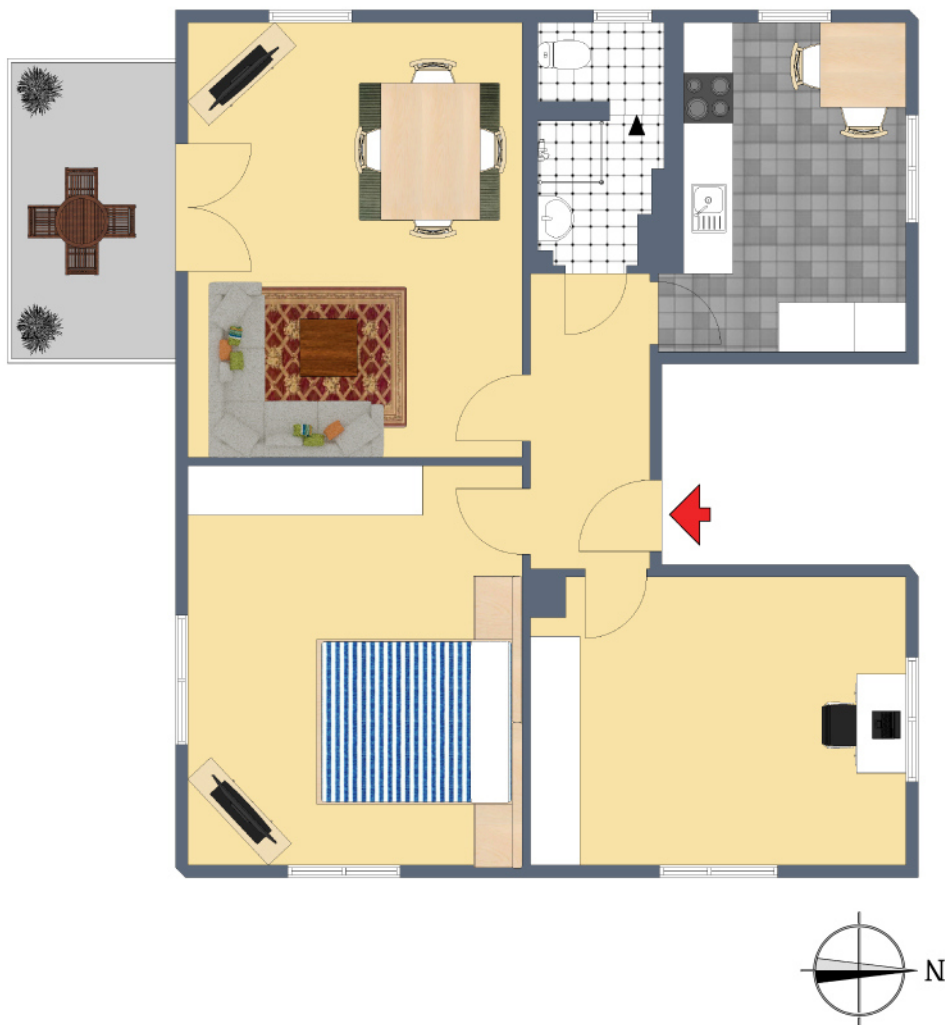
3D-Grundriss:



Für die Richtigkeit der Angaben wird keine Gewähr übernommen. Einrichtung und Möblierung sind frei erfunden und das 3D-Modell entspricht nicht der Wirklichkeit.

+++ hell & sonnig - zentrumsnah & ruhig - modernisiert - 1.OG mit
Süd-Balkon - ohne Einbauküche +++

2D-Grundriss:



Der 2D-Grundriss basiert auf einer Zeichnung von wechselnder Qualität, gewisse Abweichungen können vorkommen.

+++ hell & sonnig - zentrumsnah & ruhig - modernisiert - 1.OG mit
Süd-Balkon - ohne Einbauküche +++

Unverbindliche Flächenberechnung:

Wohnzimmer:	4,94 m	3,77 m		18,6 m²
Schlafzimmer:	4,61 m	3,78 m		17,4 m²
Arbeitszimmer:	4,55 m	3,10 m	14,11 m ²	
abzüglich Kamin:	0,45 m	0,40 m	0,18 m ²	13,9 m²
Küche:	4,05 m	2,76 m	11,18 m ²	
zuzüglich:	1,05 m	0,29 m	0,30 m ²	11,5 m²
Bad mit Fenster:	3,13 m	1,57 m	4,91 m ²	
abzüglich:	1,38 m	0,18 m	0,25 m ²	
abzüglich:	0,69 m	0,30 m	0,21 m ²	
abzüglich:	0,23 m	0,10 m	0,02 m ²	4,4 m²
Flur:	3,33 m	1,37 m		4,6 m²
Süd-Balkon:	3,53 m	1,73 m	6,11 m	3,1 m²
Wohnfläche gesamt:				73,5 m²

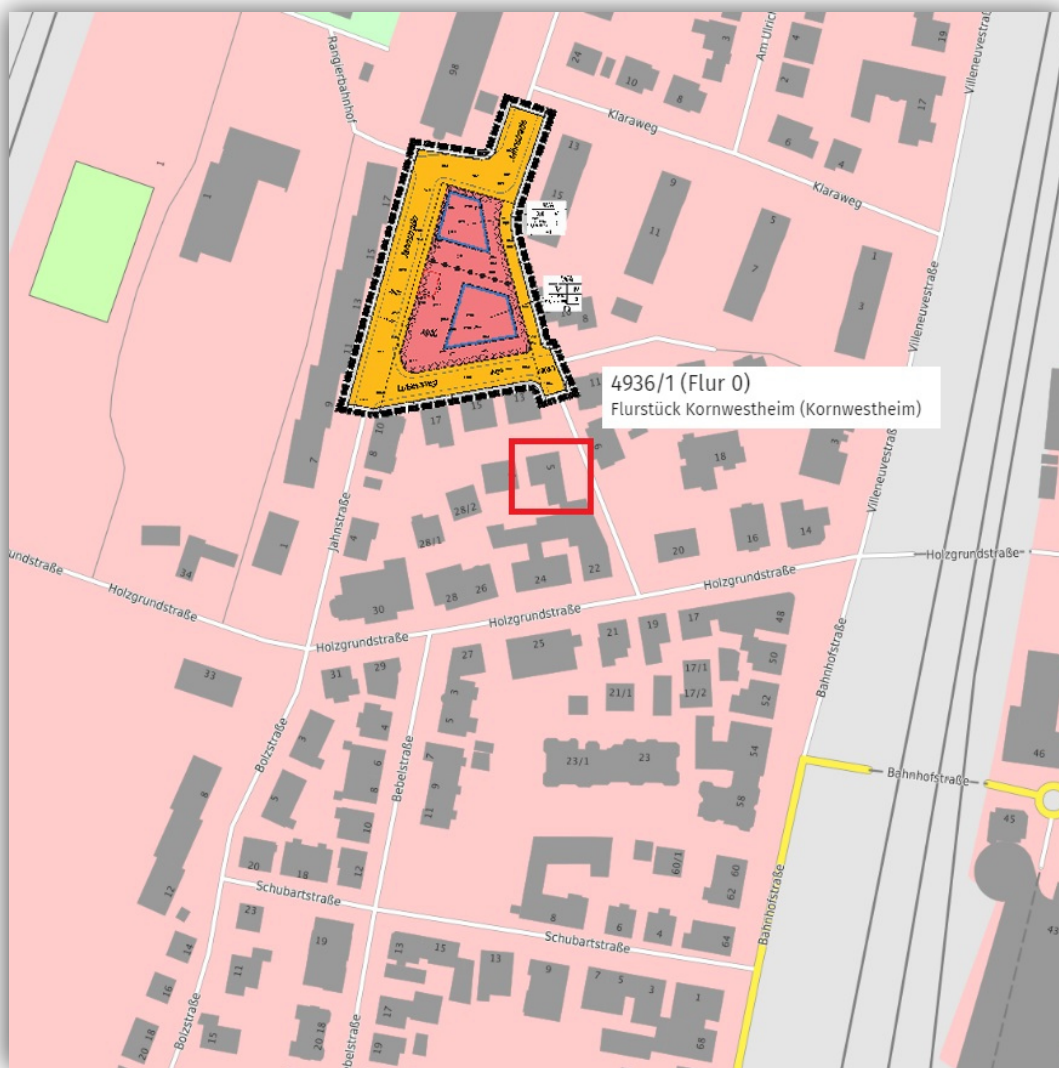
Bei den hier aufgeführten Flächen handelt es sich um unverbindliche Angaben.

Für die Richtigkeit der Grundrisse wird keine Gewähr übernommen.

Die Ausstattung und Möblierung sind frei erfunden.

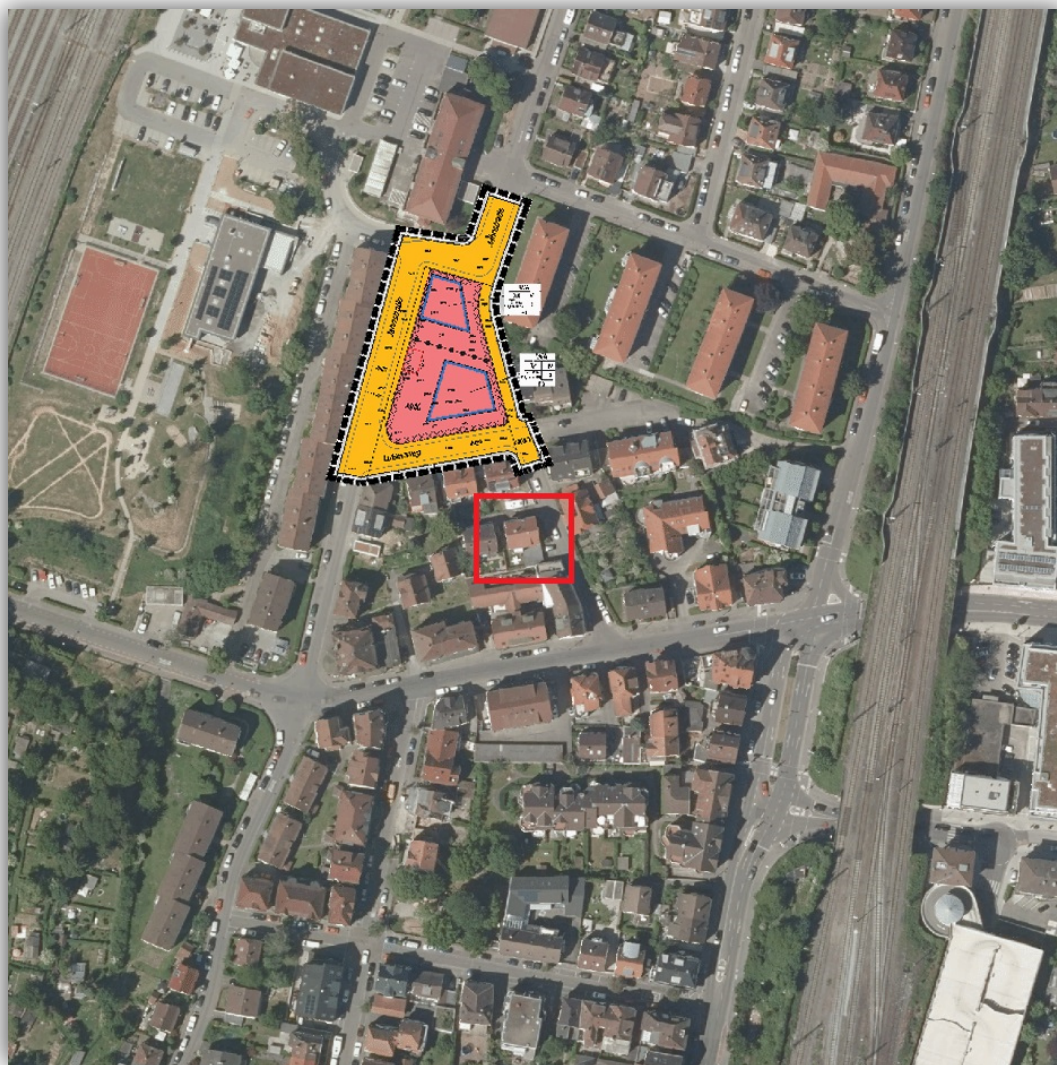
+++ hell & sonnig - zentrumsnah & ruhig - modernisiert - 1.OG mit Süd-Balkon - ohne Einbauküche +++

Lageplan:



**+++ hell & sonnig - zentrumsnah & ruhig - modernisiert - 1.OG mit
Süd-Balkon - ohne Einbauküche +++**

Luftbild:



+++ hell & sonnig - zentrumsnah & ruhig - modernisiert - 1.OG mit Süd-Balkon - ohne Einbauküche +++

Öffentliche Verkehrsmittel:



+++ hell & sonnig - zentrumsnah & ruhig - modernisiert - 1.OG mit Süd-Balkon - ohne Einbauküche +++

Bodenrichtwertkarte:

