

**+++ West-Balkon mit Abendsonne - 1. OG - Bad mit Wanne und Dusche  
- inklusive Einbauküche & Tiefgaragen-Stellplatz +++**

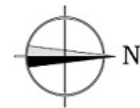
## 3D-Grundriss:



Für die Richtigkeit der Angaben wird keine Gewähr übernommen. Einrichtung und Möblierung sind frei erfunden und das 3D-Modell entspricht nicht der Wirklichkeit.

**+++ West-Balkon mit Abendsonne - 1. OG - Bad mit Wanne und Dusche  
- inklusive Einbauküche & Tiefgaragen-Stellplatz +++**

## 2D-Grundriss:



Der 2D-Grundriss basiert auf einer Zeichnung von wechselnder Qualität, gewisse Abweichungen können vorkommen.

**+++ West-Balkon mit Abendsonne - 1. OG - Bad mit Wanne und Dusche  
- inklusive Einbauküche & Tiefgaragen-Stellplatz +++**

## Unverbindliche Flächenberechnung:

<b>Wohnzimmer:</b>	5,54 m	4,14 m	22,94 m <sup>2</sup>	
abzüglich Ecke:	1,00 m	0,94 m	0,94 m <sup>2</sup>	
abzüglich Säule:	0,29 m	0,19 m	0,06 m <sup>2</sup>	<b>21,9 m<sup>2</sup></b>
<b>Schlafzimmer:</b>	3,72 m	3,98 m		<b>14,8 m<sup>2</sup></b>
<b>Kinderzimmer:</b>	2,74 m	3,76 m		<b>10,3 m<sup>2</sup></b>
<b>Küche:</b>	2,39 m	2,84 m		<b>6,8 m<sup>2</sup></b>
<b>Bad mit Wanne &amp; DU:</b>	2,83 m	2,04 m	5,77 m <sup>2</sup>	
abzüglich:	1,81 m	0,17 m	0,31 m <sup>2</sup>	
abzüglich:	0,90 m	0,15 m	0,14 m <sup>2</sup>	<b>5,3 m<sup>2</sup></b>
<b>separates WC:</b>	1,56 m	1,34 m		<b>2,1 m<sup>2</sup></b>
<b>Flur:</b>	6,04 m	1,40 m		<b>8,5 m<sup>2</sup></b>
<b>West-Balkon (1/2):</b>	3,23 m	2,21 m	7,14 m <sup>2</sup>	<b>3,6 m<sup>2</sup></b>
			<b>Wohnfläche gesamt:</b>	<b>73,3 m<sup>2</sup></b>

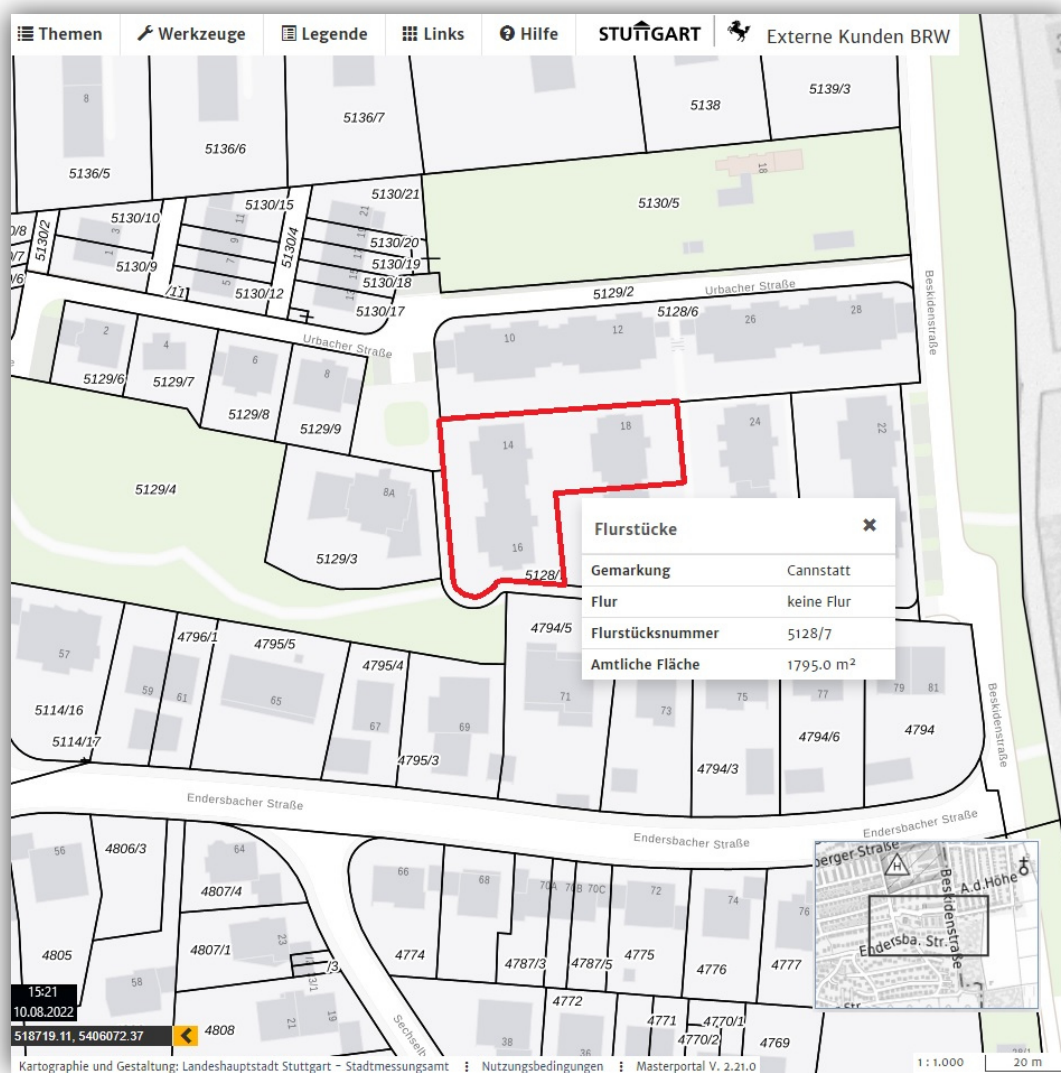
Bei den hier aufgeführten Flächen handelt es sich um unverbindliche Angaben.

Für die Richtigkeit der Grundrisse wird keine Gewähr übernommen.

Die Ausstattung und Möblierung sind frei erfunden.

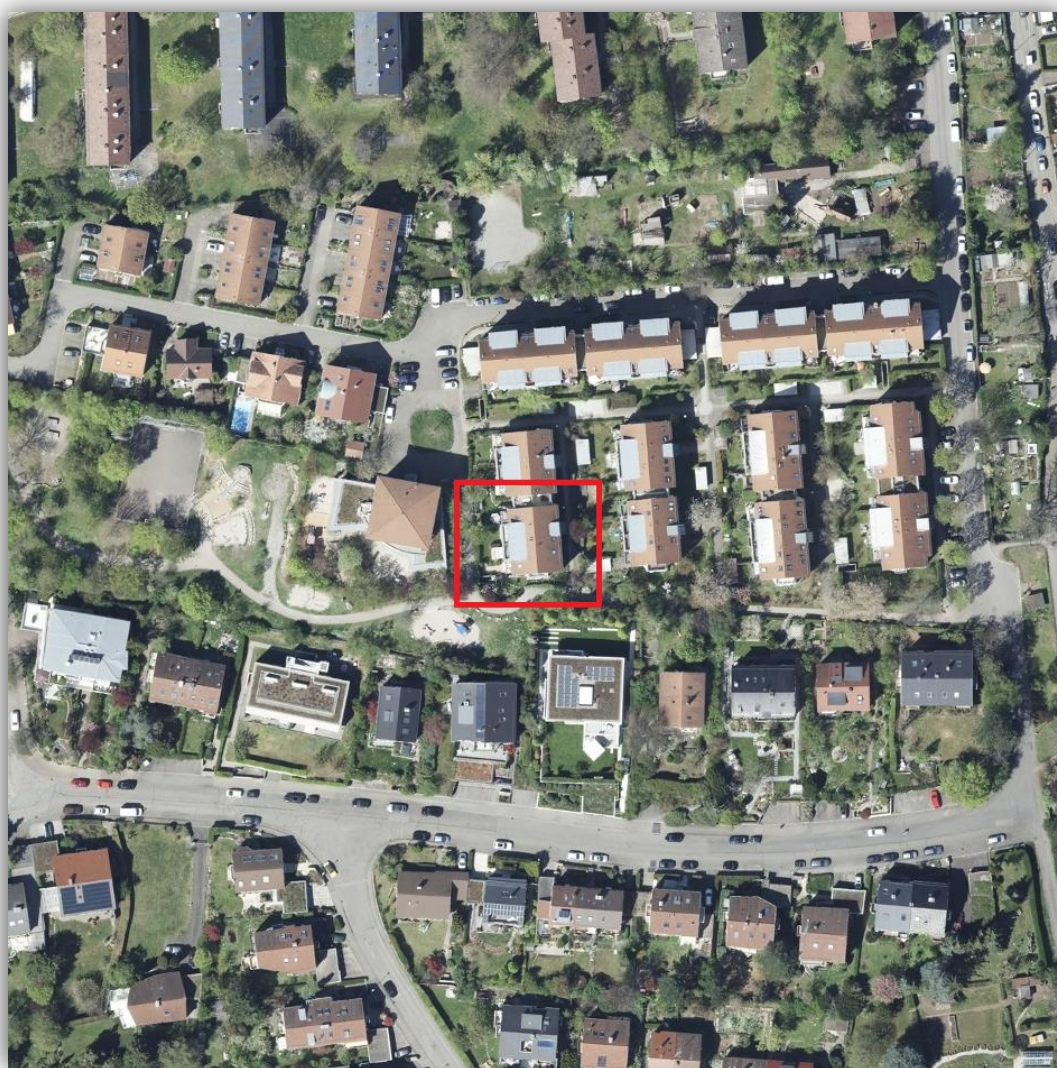
**+++ West-Balkon mit Abendsonne - 1. OG - Bad mit Wanne und Dusche  
- inklusive Einbauküche & Tiefgaragen-Stellplatz +++**

## Lageplan:



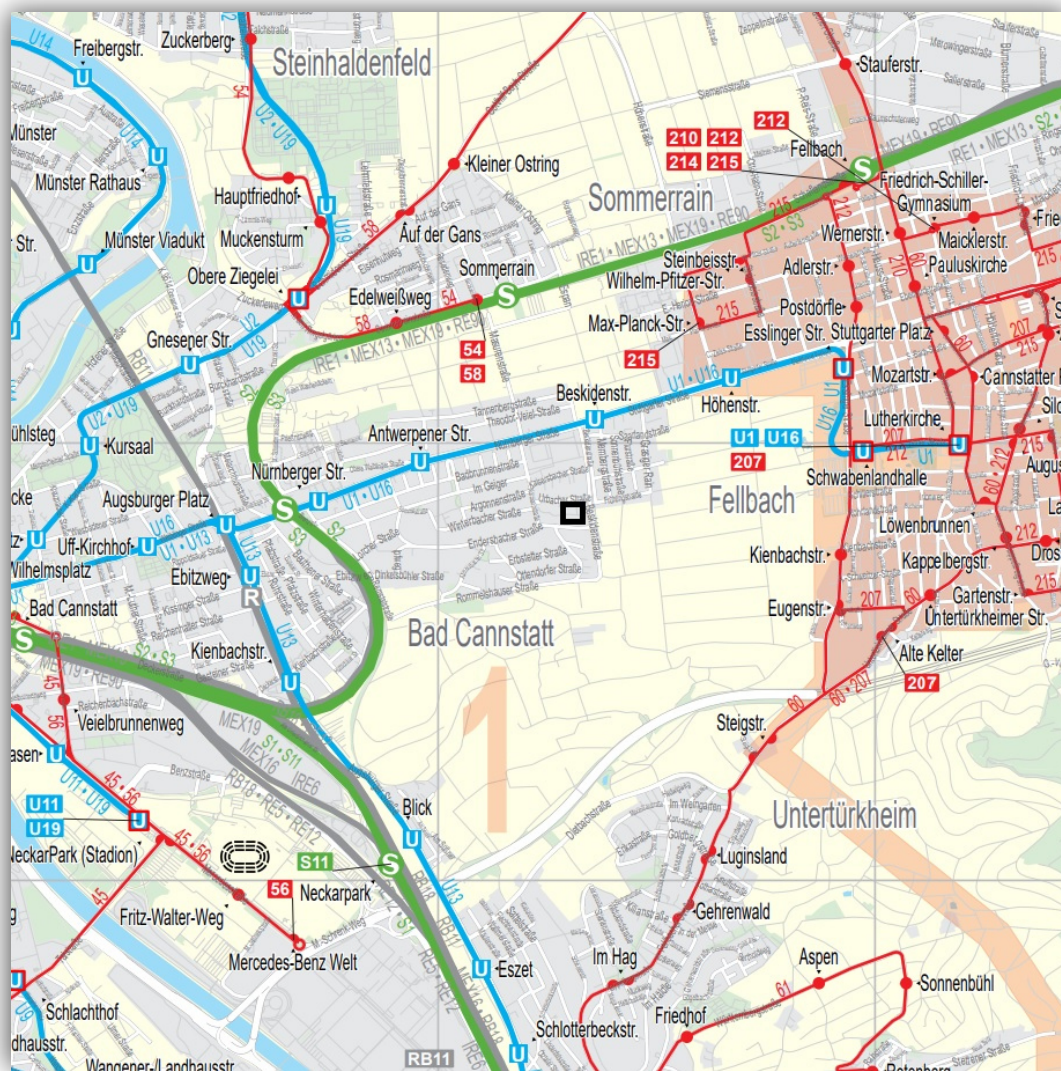
**+++ West-Balkon mit Abendsonne - 1. OG - Bad mit Wanne und Dusche  
- inklusive Einbauküche & Tiefgaragen-Stellplatz +++**

## Luftbild:



**+++ West-Balkon mit Abendsonne - 1. OG - Bad mit Wanne und Dusche  
- inklusive Einbauküche & Tiefgaragen-Stellplatz +++**

## Öffentliche Verkehrsmittel:



+++ West-Balkon mit Abendsonne - 1. OG - Bad mit Wanne und Dusche  
- inklusive Einbauküche & Tiefgaragen-Stellplatz +++

## Bodenrichtwertkarte:

