

**+++ ruhig, gemütlich & renoviert - an einen Nichtraucher -
Balkon, Laminat, Tageslicht-Bad - inklusive Einbauküche +++**

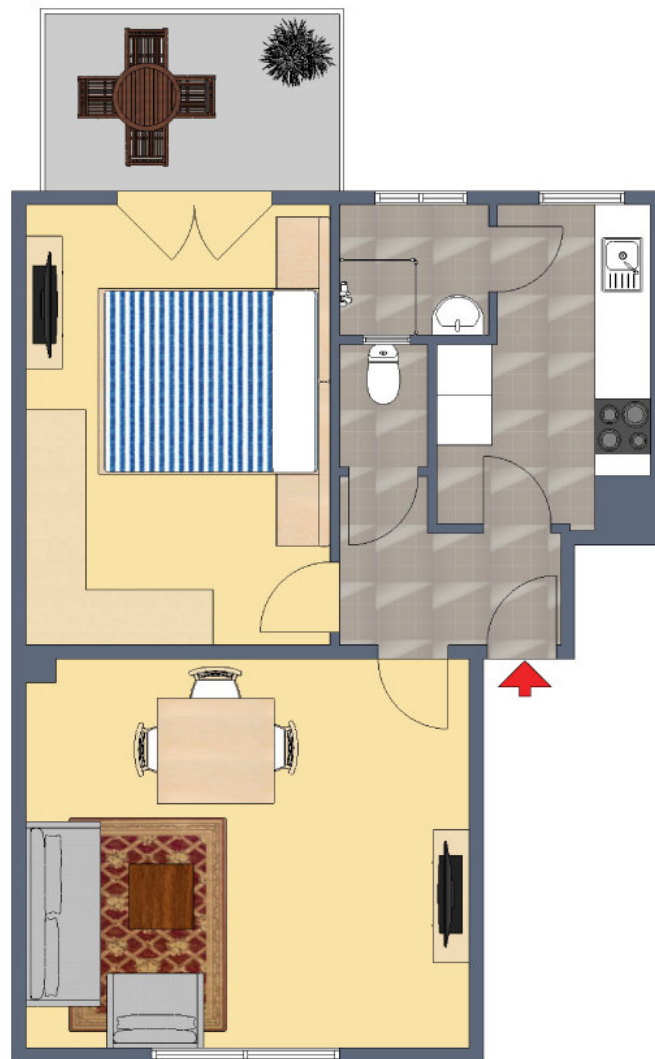
3-D Grundriss:



Für die Richtigkeit der Angaben wird keine Gewähr übernommen. Einrichtung und Möblierung sind frei erfunden und das 3D-Modell entspricht nicht der Wirklichkeit.

**+++ ruhig, gemütlich & renoviert - an einen Nichtraucher -
Balkon, Laminat, Tageslicht-Bad - inklusive Einbauküche +++**

2-D Grundriss:



Der 2D-Grundriss basiert auf einer Zeichnung von wechselnder Qualität, gewisse Abweichungen können vorkommen.

**+++ ruhig, gemütlich & renoviert - an einen Nichtraucher -
Balkon, Laminat, Tageslicht-Bad - inklusive Einbauküche +++**

Unverbindliche Flächenberechnung:

Wohnzimmer:	4,87 m	4,18 m		20,4 m²
abzüglich Ecke:	0,49 m	0,27 m		
Schlafzimmer:	4,56 m	3,36 m		15,3 m²
Küche:	3,23 m	1,72 m	5,56 m ²	
zuzüglich Nische:	2,20 m	0,62 m	1,36 m ²	
abzüglich Kamin:	0,57 m	0,55 m	0,31 m ²	6,6 m²
Bad:	1,41 m	1,09 m		1,5 m²
separates WC:	1,57 m	0,88 m		1,4 m²
Flur:	2,56 m	1,16 m	2,97 m ²	
zuzüglich:	0,87 m	0,60 m	0,52 m ²	3,5 m²
Balkon (1/2):	3,21 m	2,06 m	6,61 m ²	3,3 m²
Wohnfläche gesamt:				52,0 m²

Bei den hier aufgeführten Flächen handelt es sich um unverbindliche Angaben.

Für die Richtigkeit der Grundrisse wird keine Gewähr übernommen.

Die Ausstattung und Möblierung sind frei erfunden.

**+++ ruhig, gemütlich & renoviert - an einen Nichtraucher -
Balkon, Laminat, Tageslicht-Bad - inklusive Einbauküche +++**

Lageplan:



**+++ ruhig, gemütlich & renoviert - an einen Nichtraucher -
Balkon, Laminat, Tageslicht-Bad - inklusive Einbauküche +++**

Luftbild:



**+++ ruhig, gemütlich & renoviert - an einen Nichtraucher -
Balkon, Laminat, Tageslicht-Bad - inklusive Einbauküche +++**

Öffentliche Verkehrsmittel:



+++ ruhig, gemütlich & renoviert - an einen Nichtraucher -
Balkon, Laminat, Tageslicht-Bad - inklusive Einbauküche +++

Bodenrichtwertkarte:

