

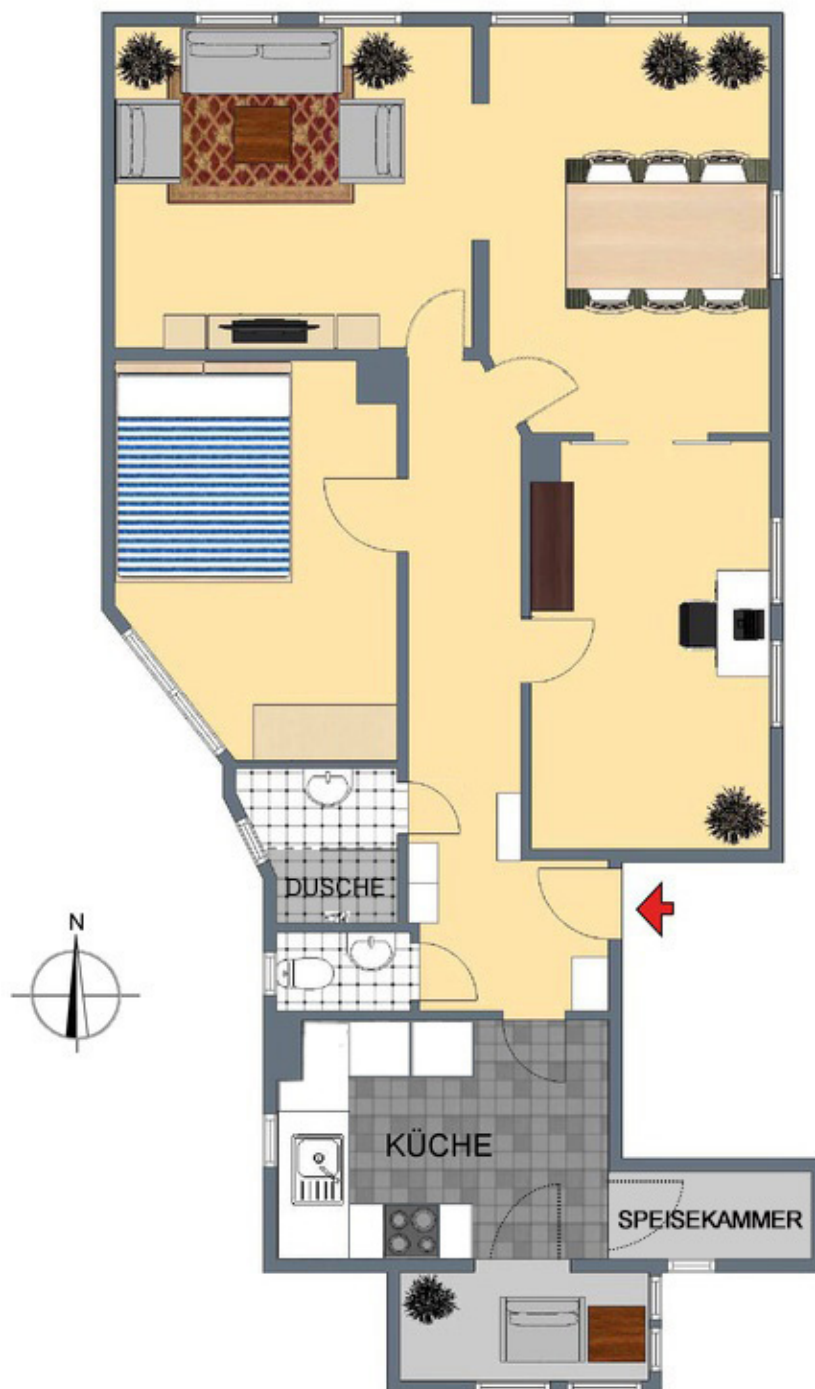
+++ Zu Fuß zu BOSCH - zentral, bequem & hochwertig -
für ein Paar oder Einzelperson – inklusive Einbauküche +++

3-D Grundriss:



+++ Zu Fuß zu BOSCH - zentral, bequem & hochwertig -
für ein Paar oder Einzelperson – inklusive Einbauküche +++

2-D Grundriss:



**+++ Zu Fuß zu BOSCH - zentral, bequem & hochwertig -
für ein Paar oder Einzelperson – inklusive Einbauküche +++**

Unverbindliche Flächenberechnung:

Wohnzimmer:	4,59 m	4,07 m		18,7 m²
Schlafzimmer:	3,45 m	3,20 m	11,04 m ²	
abzüglich Kamin:	0,55 m	0,49 m	0,27 m ²	
zuzüglich:	2,29 m	1,55 m	3,55 m ²	
zuzüglich Schräge (1/2):	1,55 m	1,20 m	0,93 m ²	15,3 m²
Arbeitszimmer:	4,40 m	3,07 m	13,51 m ²	
abzüglich Kamin:	0,52 m	0,48 m	0,25 m ²	13,3 m²
Esszimmer:	5,08 m	3,47 m		17,6 m²
Küche:	3,41 m	3,06 m	10,43 m ²	
abzüglich Leitungen:	0,66 m	0,18 m	0,12 m ²	10,3 m²
Speisekammer:	2,29 m	0,82 m		1,9 m²
Bad:	1,84 m	1,19 m	2,19 m ²	
zuzüglich Schräge (1/2):	1,39 m	0,84 m	0,58 m ²	2,8 m²
separates WC:	1,36 m	0,80 m	1,09 m ²	
abzüglich Schräge (1/2):	0,43 m	0,11 m	0,02 m ²	1,1 m²
Flur:	2,18 m	2,11 m	4,60 m ²	
abzüglich:	1,04 m	0,29 m	0,30 m ²	
abzüglich:	5,66 m	1,36 m	7,70 m ²	12,0 m²
Veranda:	2,93 m	1,33 m		3,9 m²
			Wohnfläche gesamt:	96,7 m²

Bei den hier aufgeführten Flächen handelt es sich um unverbindliche Angaben.

Für die Richtigkeit der Grundrisse wird keine Gewähr übernommen.

Die Ausstattung und Möblierung sind frei erfunden.

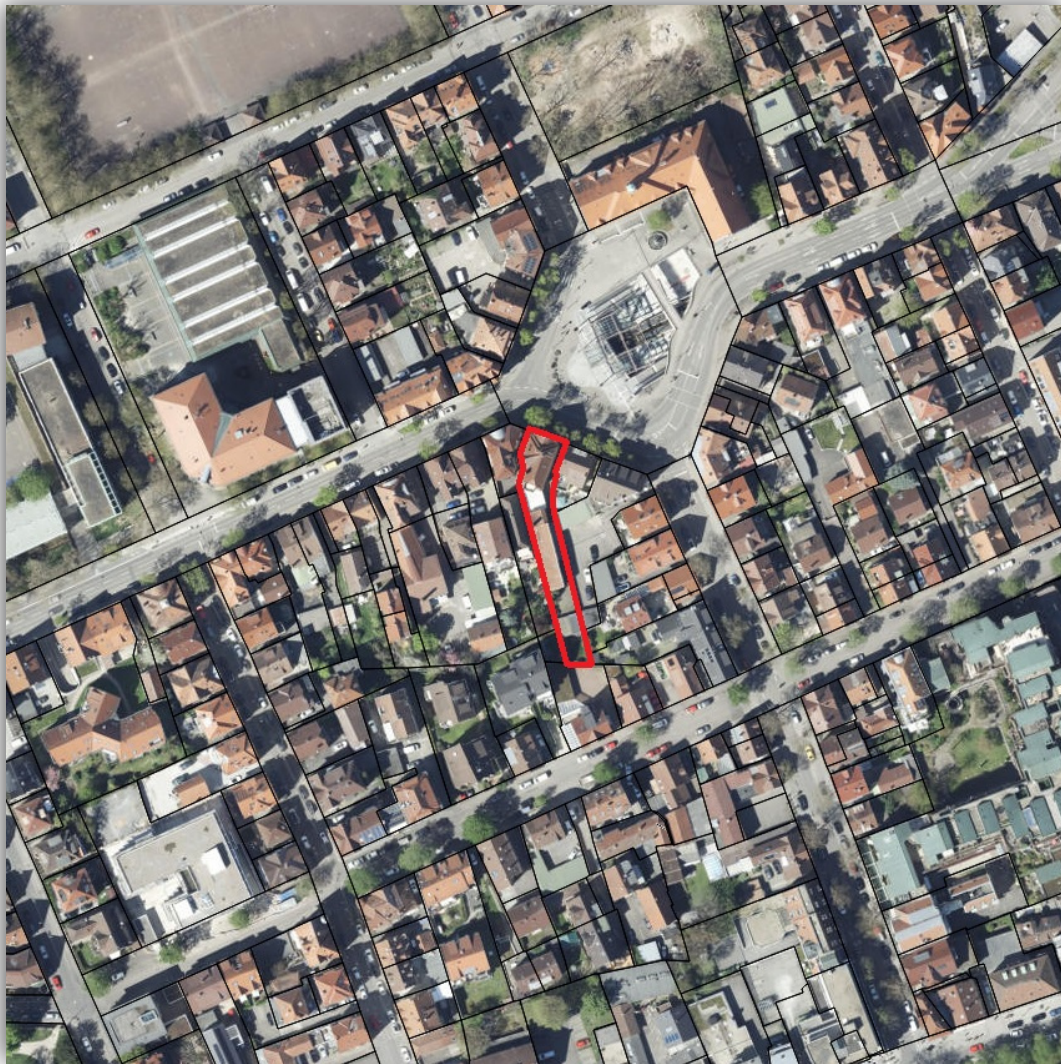
**+++ Zu Fuß zu BOSCH - zentral, bequem & hochwertig -
für ein Paar oder Einzelperson – inklusive Einbauküche +++**

Lageplan:



**+++ Zu Fuß zu BOSCH - zentral, bequem & hochwertig -
für ein Paar oder Einzelperson – inklusive Einbauküche +++**

Luftbild:



**+++ Zu Fuß zu BOSCH - zentral, bequem & hochwertig -
für ein Paar oder Einzelperson – inklusive Einbauküche +++**

Öffentliche Verkehrsmittel:



© Verkehrs- und Tarifverbund Stuttgart GmbH (VVS)

+++ Zu Fuß zu BOSCH - zentral, bequem & hochwertig -
für ein Paar oder Einzelperson – inklusive Einbauküche +++

Bodenrichtwertkarte:

