

+++ Für Gartenliebhaber mit Abendsonne - hochwertig modernisiert & frisch renoviert – inklusive Einbauküche & Garage +++

3-D Grundriss:



Für die Richtigkeit der Angaben wird keine Gewähr übernommen. Einrichtung und Möblierung sind frei erfunden und das 3D-Modell entspricht nicht der Wirklichkeit.

+++ Für Gartenliebhaber mit Abendsonne - hochwertig modernisiert & frisch renoviert – inklusive Einbauküche & Garage +++

2-D Grundriss:



Der 2D-Grundriss basiert auf einer Zeichnung von wechselnder Qualität, gewisse Abweichungen können vorkommen.

+++ Für Gartenliebhaber mit Abendsonne - hochwertig modernisiert & frisch renoviert – inklusive Einbauküche & Garage +++

Unverbindliche Flächenberechnung:

Wohnbereich:	4,10 m	3,46 m	14,19 m	
zuzüglich:	2,72 m	0,28 m	0,76 m	
abzüglich:	0,25 m	0,12 m	0,03 m	14,9 m²
Essbereich:	3,67 m	3,48 m	12,77 m	
abzüglich:	0,32 m	0,12 m	0,04 m	12,7 m²
Schlafzimmer:	4,26 m	3,62 m		15,4 m²
Ankleidezimmer:	3,61 m	2,60 m		9,4 m²
Diele:	4,67 m	3,47 m	16,20 m	
abzüglich:	0,28 m	0,12 m	0,03 m	
abzüglich:	0,30 m	0,24 m	0,07 m	
zuzüglich:	1,78 m	0,59 m	1,05 m	17,1 m²
Küche:	4,62 m	2,68 m	12,38 m	
abzüglich:	0,42 m	0,34 m	0,14 m	12,2 m²
Bad:	2,43 m	2,31 m	5,61 m	
abzüglich Leitungen:	0,79 m	0,18 m	0,14 m	
abzüglich Leitungen:	0,25 m	0,07 m	0,02 m	5,5 m²
Flur:	2,47 m	1,07 m		2,6 m²
Terrasse (1/4):	4,08 m	2,95 m	12,04 m ²	3,0 m²
			Wohnfläche gesamt:	93,0 m²

Bei den hier aufgeführten Flächen handelt es sich um unverbindliche Angaben.

Für die Richtigkeit der Grundrisse wird keine Gewähr übernommen.

Die Ausstattung und Möblierung sind frei erfunden.

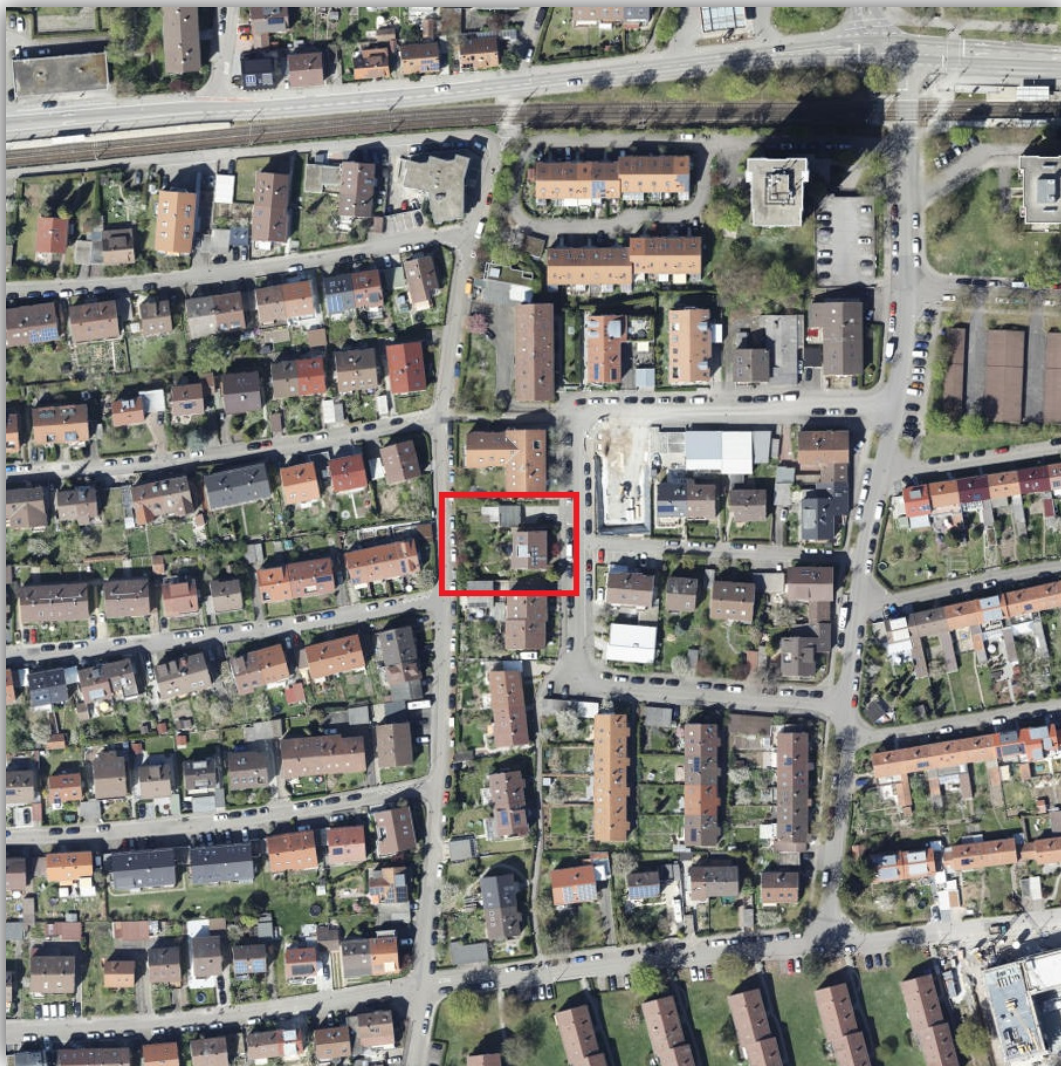
+++ Für Gartenliebhaber mit Abendsonne - hochwertig modernisiert & frisch renoviert – inklusive Einbauküche & Garage +++

Lageplan:



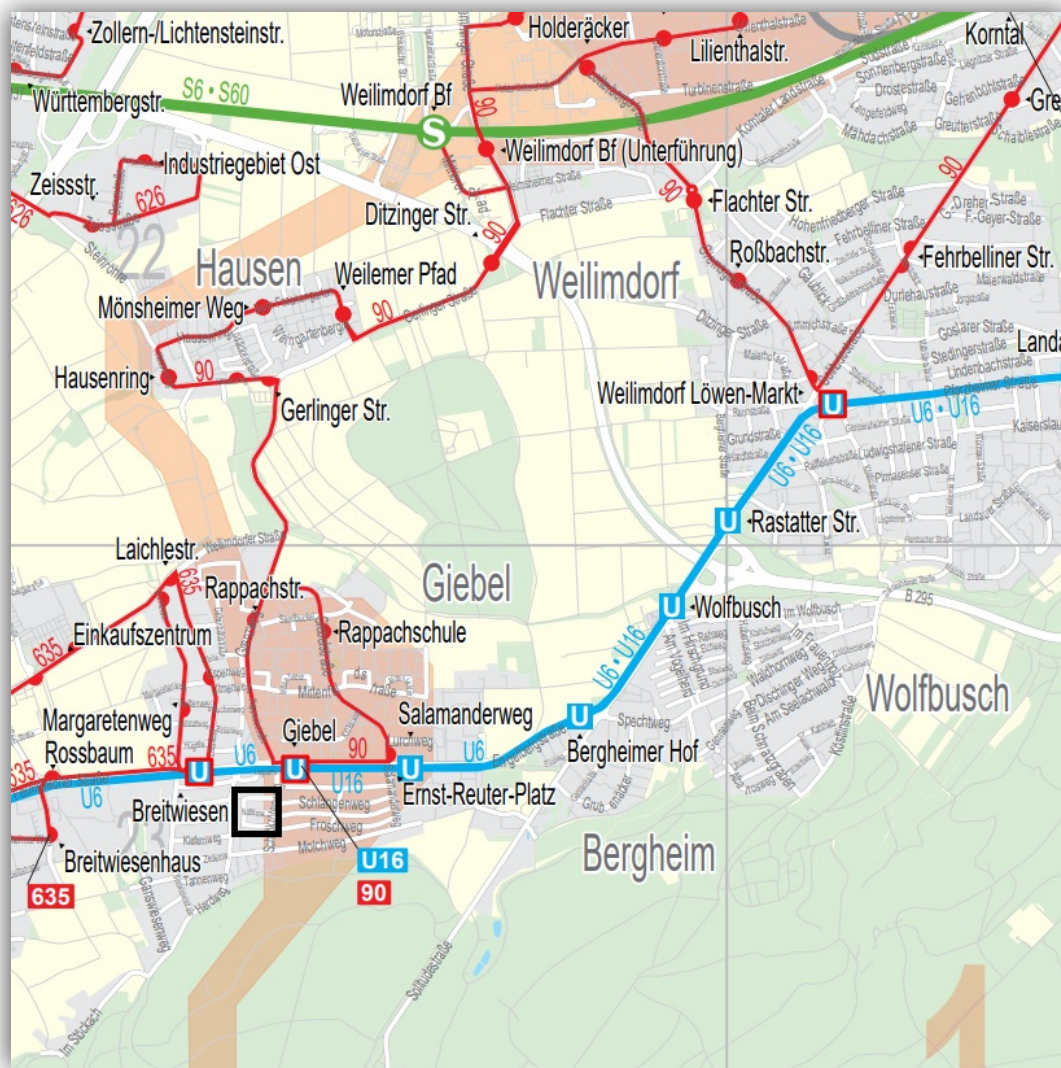
+++ Für Gartenliebhaber mit Abendsonne - hochwertig modernisiert & frisch renoviert – inklusive Einbauküche & Garage +++

Luftbild:



+++ Für Gartenliebhaber mit Abendsonne - hochwertig modernisiert & frisch renoviert – inklusive Einbauküche & Garage +++

Öffentliche Verkehrsmittel:



+++ Für Gartenliebhaber mit Abendsonne - hochwertig modernisiert & frisch renoviert – inklusive Einbauküche & Garage +++

Bodenrichtwertkarte:

