

**+++ Nahe PORSCHE - modernisiert & renoviert - hell & sonnig - 1.OG
mit West-Balkon - inklusive neuer Einbauküche & TG-Stellplatz +++**

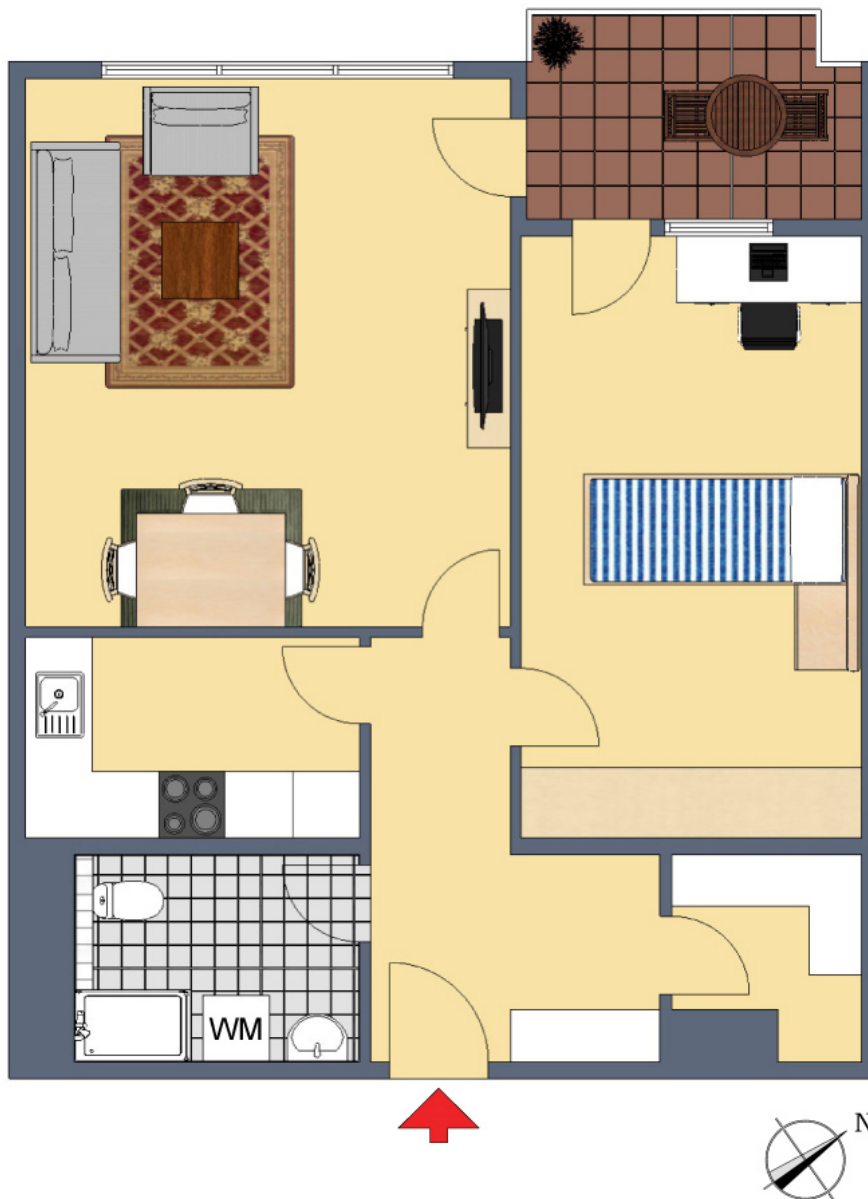
3D-Grundriss:



Für die Richtigkeit der Angaben wird keine Gewähr übernommen. Einrichtung und Möblierung sind frei erfunden und das 3D-Modell entspricht nicht der Wirklichkeit.

**+++ Nahe PORSCHE - modernisiert & renoviert - hell & sonnig - 1.OG
mit West-Balkon - inklusive neuer Einbauküche & TG-Stellplatz +++**

2D-Grundriss:



Der 2D-Grundriss basiert auf einer Zeichnung von wechselnder Qualität, gewisse Abweichungen können vorkommen.

**+++ Nahe PORSCHE - modernisiert & renoviert - hell & sonnig - 1.OG
mit West-Balkon - inklusive neuer Einbauküche & TG-Stellplatz +++**

Unverbindliche Flächenberechnung:

Wohnzimmer:	4,74 m	4,22 m		20,0 m²
Schlafzimmer:	5,48 m	2,97 m		16,3 m²
Küche:	2,79 m	1,87 m		5,2 m²
Bad:	2,31 m	1,86 m	4,30 m ²	
zuzüglich:	0,69 m	0,44 m	0,30 m ²	4,6 m²
Flur:	2,48 m	1,74 m	4,32 m ²	
zuzüglich:	2,24 m	1,22 m	2,73 m ²	7,0 m²
Abstellraum:	1,83 m	1,63 m	2,98 m ²	
abzüglich:	1,17 m	0,40 m	0,47 m ²	2,5 m²
Balkon (1/2):	2,94 m	1,52 m	4,47 m ²	
zuzüglich:	2,55 m	0,50 m	1,28 m ²	
			5,74 m ²	2,9 m²
Wohnfläche gesamt:				58,5 m²

Bei den hier aufgeführten Flächen handelt es sich um unverbindliche Angaben.

Für die Richtigkeit der Grundrisse wird keine Gewähr übernommen.

Die Ausstattung und Möblierung sind frei erfunden.

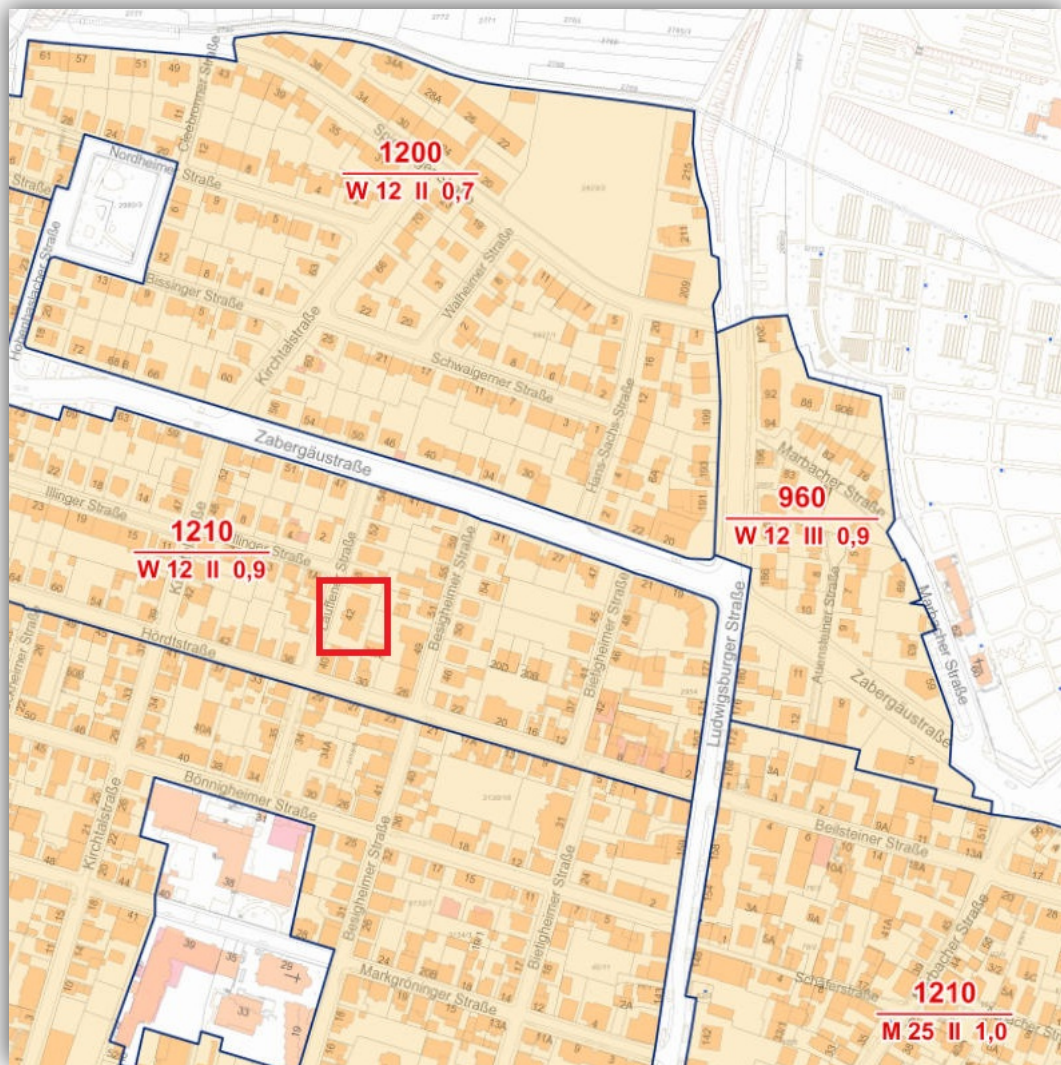
**+++ Nahe PORSCHE - modernisiert & renoviert - hell & sonnig - 1.OG
mit West-Balkon - inklusive neuer Einbauküche & TG-Stellplatz +++**

Lageplan:



+++ Nahe PORSCHE - modernisiert & renoviert - hell & sonnig - 1.OG
mit West-Balkon - inklusive neuer Einbauküche & TG-Stellplatz +++

Bodenrichtwertkarte:



**+++ Nahe PORSCHE - modernisiert & renoviert - hell & sonnig - 1.OG
mit West-Balkon - inklusive neuer Einbauküche & TG-Stellplatz +++**

Luftbild:



**+++ Nahe PORSCHE - modernisiert & renoviert - hell & sonnig - 1.OG
mit West-Balkon - inklusive neuer Einbauküche & TG-Stellplatz +++**

Öffentliche Verkehrsmittel:

