

**+++ West-Balkon mit Abendsonne - modernisiert & gepflegt -
Tageslicht-Bad mit Wanne - inklusive Einbauküche +++**

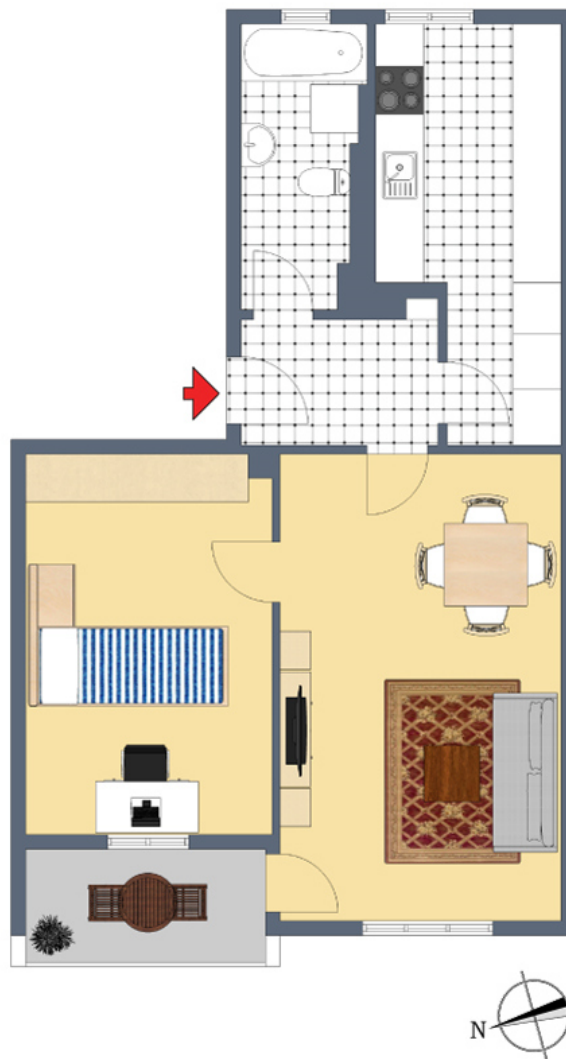
3-D Grundriss:



Für die Richtigkeit der Angaben wird keine Gewähr übernommen. Einrichtung und Möblierung sind frei erfunden und das 3D-Modell entspricht nicht der Wirklichkeit.

**+++ West-Balkon mit Abendsonne - modernisiert & gepflegt -
Tageslicht-Bad mit Wanne - inklusive Einbauküche +++**

2-D Grundriss:



Der 2D-Grundriss basiert auf einer Zeichnung von wechselnder Qualität, gewisse Abweichungen können vorkommen.

**+++ West-Balkon mit Abendsonne - modernisiert & gepflegt -
Tageslicht-Bad mit Wanne - inklusive Einbauküche +++**

Unverbindliche Flächenberechnung:

Wohnzimmer:	5,49 m	3,46 m		19,0 m²
Schlafzimmer:	4,47 m	2,62 m	11,71 m ²	
abzüglich Kamin:	0,41 m	0,31 m	0,13 m ²	11,6 m²
Küche:	4,72 m	2,14 m	10,10 m ²	
abzüglich Flur:	1,76 m	0,53 m	0,93 m ²	9,2 m²
Tageslicht-Bad:	3,41 m	1,51 m	5,15 m ²	
abzüglich Leitungen:	2,73 m	0,13 m	0,35 m ²	
abzüglich Leitungen:	1,22 m	0,16 m	0,20 m ²	
abzüglich Kamin:	0,66 m	0,34 m	0,22 m ²	4,4 m²
Flur:	2,17 m	1,17 m	2,54 m ²	
zuzüglich:	0,48 m	0,38 m	0,18 m ²	2,7 m²
West-Balkon (1/2):	2,69 m	1,53 m	4,12 m ²	2,1 m²
Wohnfläche gesamt:				48,9 m²

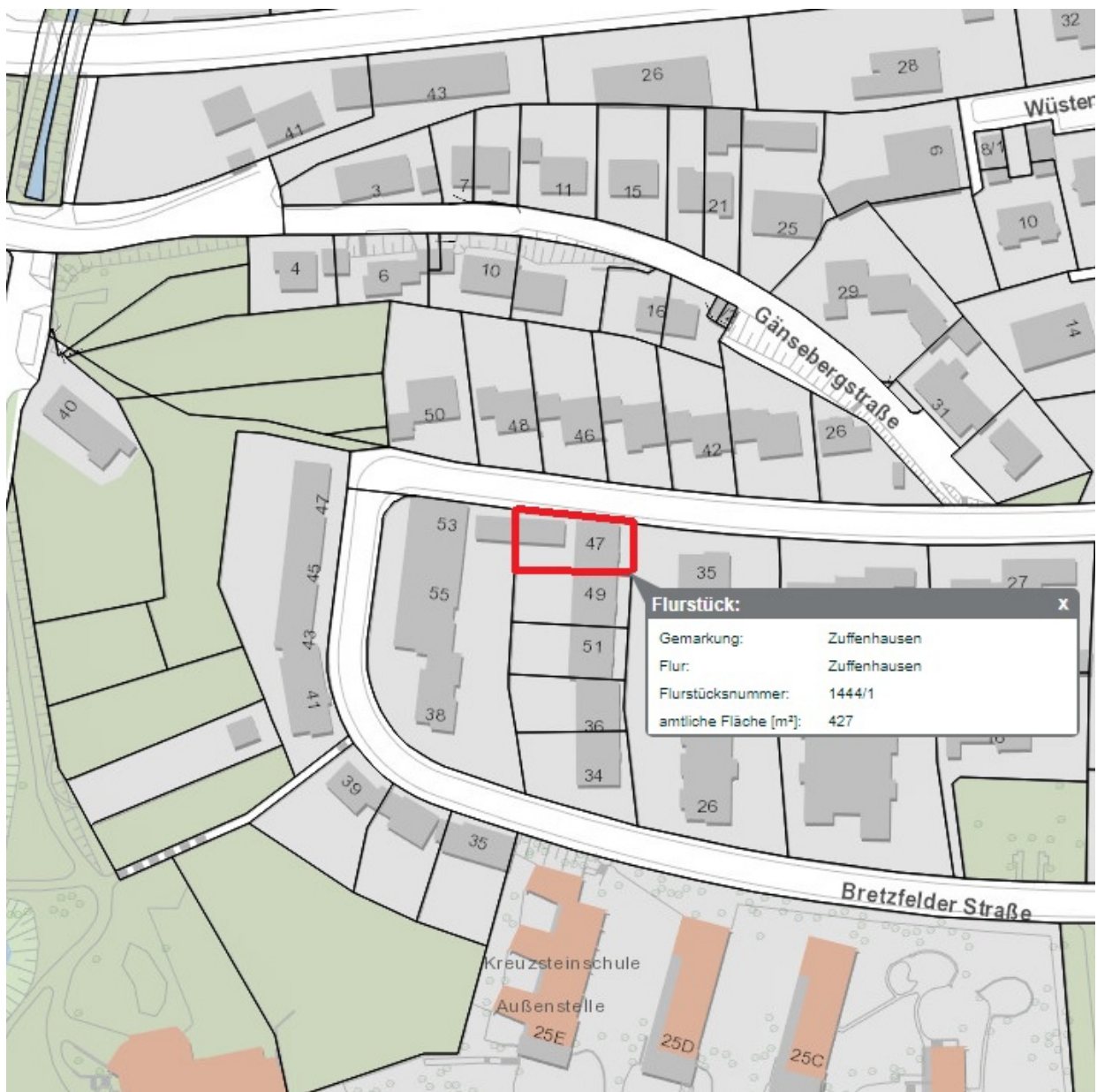
Bei den hier aufgeführten Flächen handelt es sich um unverbindliche Angaben.

Für die Richtigkeit der Grundrisse wird keine Gewähr übernommen.

Die Ausstattung und Möblierung sind frei erfunden.

**+++ West-Balkon mit Abendsonne - modernisiert & gepflegt -
Tageslicht-Bad mit Wanne - inklusive Einbauküche +++**

Lageplan:



**+++ West-Balkon mit Abendsonne - modernisiert & gepflegt -
Tageslicht-Bad mit Wanne - inklusive Einbauküche +++**

Luftbild:



**+++ West-Balkon mit Abendsonne - modernisiert & gepflegt -
Tageslicht-Bad mit Wanne - inklusive Einbauküche +++**

Öffentliche Verkehrsmittel:



+++ West-Balkon mit Abendsonne - modernisiert & gepflegt -
Tageslicht-Bad mit Wanne - inklusive Einbauküche +++

Bodenrichtwertkarte:

