

**+++ sonniges Erdgeschoss mit Terrasse & Garten - Erstbezug nach Modernisierung - inklusive Einbauküche & Garage +++**

## 3-D Grundriss:



**+++ sonniges Erdgeschoss mit Terrasse & Garten - Erstbezug nach Modernisierung - inklusive Einbauküche & Garage +++**

## 2-D Grundriss:



Der 2D-Grundriss basiert auf einer Zeichnung von wechselnder Qualität, gewisse Abweichungen können vorkommen.



**+++ sonniges Erdgeschoss mit Terrasse & Garten - Erstbezug nach Modernisierung - inklusive Einbauküche & Garage +++**

## Unverbindliche Flächenberechnung:

<b>Wohnzimmer:</b>	5,67 m	3,73 m	21,15 m <sup>2</sup>	
abzüglich:	1,28 m	0,59 m	0,76 m <sup>2</sup>	
abzüglich:	1,23 m	0,22 m	0,27 m <sup>2</sup>	<b>20,1 m<sup>2</sup></b>
<b>Schlafzimmer:</b>	3,74 m	3,52 m		<b>13,2 m<sup>2</sup></b>
<b>Ankleidezimmer:</b>	4,03 m	2,95 m		<b>11,9 m<sup>2</sup></b>
<b>Arbeitszimmer:</b>	4,04 m	2,32 m	9,37 m <sup>2</sup>	
abzüglich Kamin:	0,94 m	0,39 m		<b>9,5 m<sup>2</sup></b>
<b>Küche:</b>	3,29 m	2,10 m		<b>6,9 m<sup>2</sup></b>
<b>Bad:</b>	1,90 m	1,63 m	3,10 m <sup>2</sup>	
abzüglich Leitungen:	0,85 m	0,16 m	0,14 m <sup>2</sup>	<b>3,0 m<sup>2</sup></b>
<b>separates WC:</b>	1,99 m	0,92 m	1,83 m <sup>2</sup>	
abzüglich Kamin:	0,39 m	0,30 m	0,12 m <sup>2</sup>	
abzüglich Leitungen:	0,92 m	0,11 m	0,10 m <sup>2</sup>	<b>1,6 m<sup>2</sup></b>
<b>Flur:</b>	2,28 m	1,89 m	4,31 m <sup>2</sup>	
zuzüglich:	1,61 m	1,20 m	1,93 m <sup>2</sup>	
zuzüglich:	1,60 m	1,50 m	2,40 m <sup>2</sup>	<b>8,6 m<sup>2</sup></b>
<b>Terrasse (1/2):</b>	3,76 m	3,56 m	13,39 m <sup>2</sup>	<b>6,7 m<sup>2</sup></b>
			<b>Wohnfläche gesamt:</b>	<b>81,5 m<sup>2</sup></b>

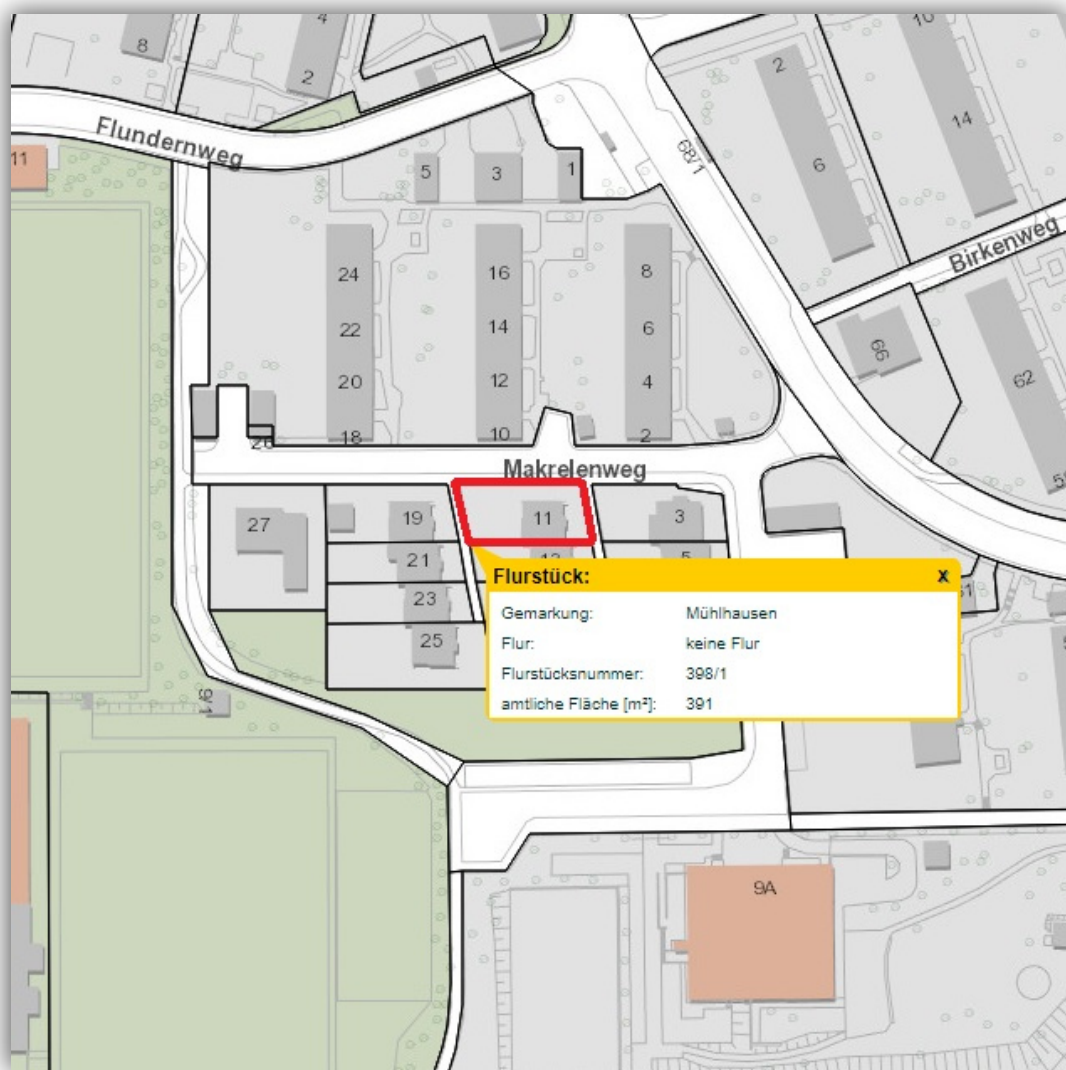
Bei den hier aufgeführten Flächen handelt es sich um unverbindliche Angaben.

Für die Richtigkeit der Grundrisse wird keine Gewähr übernommen.

Die Ausstattung und Möblierung sind frei erfunden.

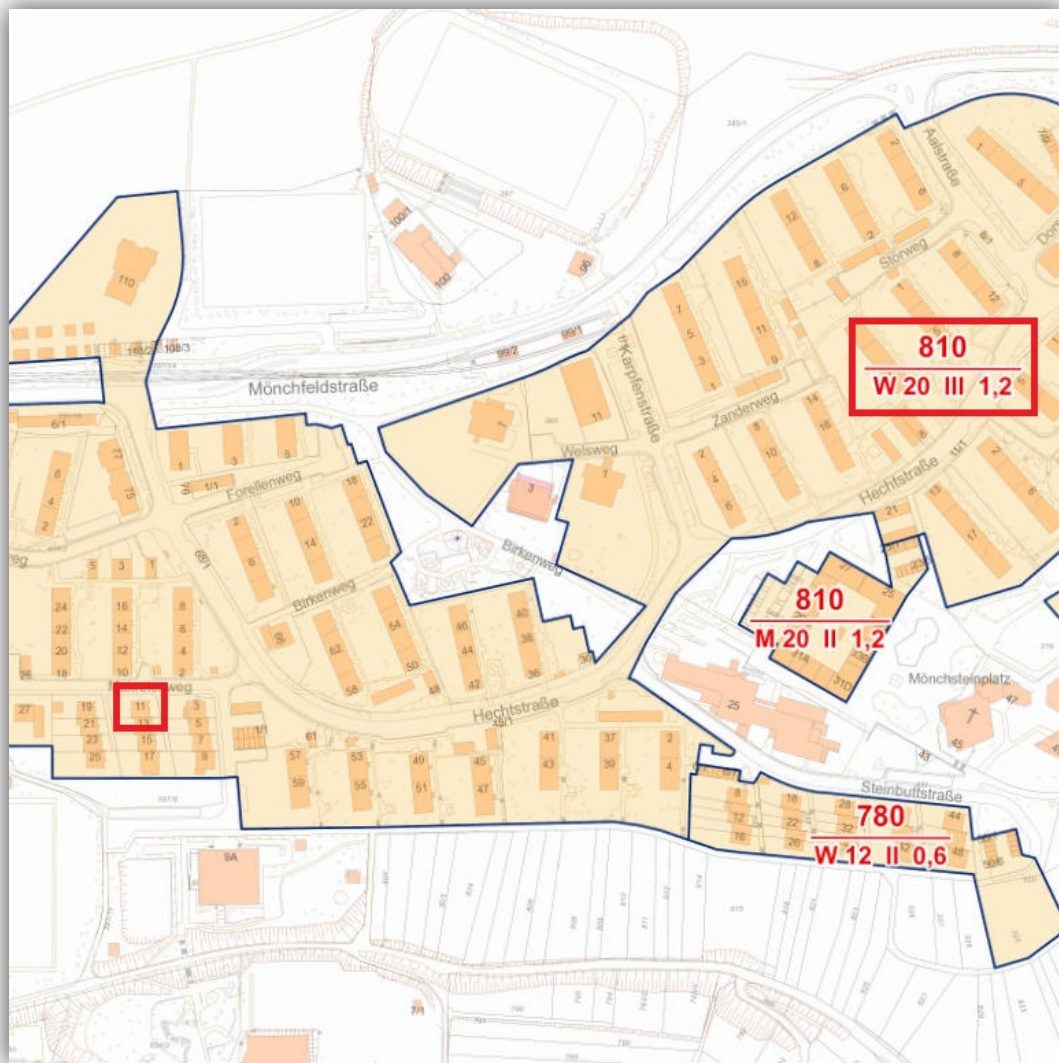
**+++ sonniges Erdgeschoss mit Terrasse & Garten - Erstbezug nach Modernisierung - inklusive Einbauküche & Garage +++**

## Lageplan:



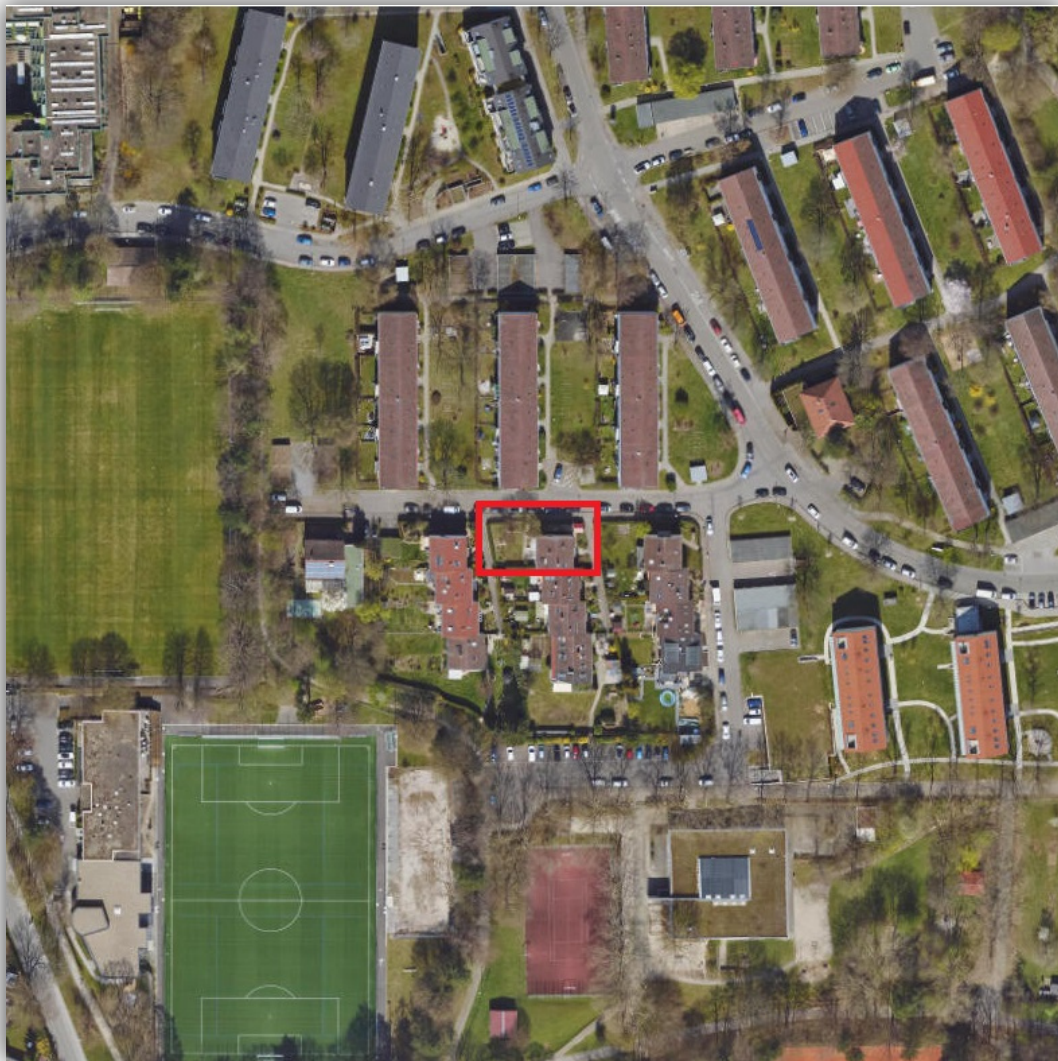
+++ sonniges Erdgeschoss mit Terrasse & Garten - Erstbezug nach Modernisierung - inklusive Einbauküche & Garage +++

## Bodenrichtwertkarte:



**+++ sonniges Erdgeschoss mit Terrasse & Garten - Erstbezug nach Modernisierung - inklusive Einbauküche & Garage +++**

## Luftbild:



**+++ sonniges Erdgeschoss mit Terrasse & Garten - Erstbezug nach Modernisierung - inklusive Einbauküche & Garage +++**

## Öffentliche Verkehrsmittel:



© Verkehrs- und Tarifverbund Stuttgart GmbH (VVS)