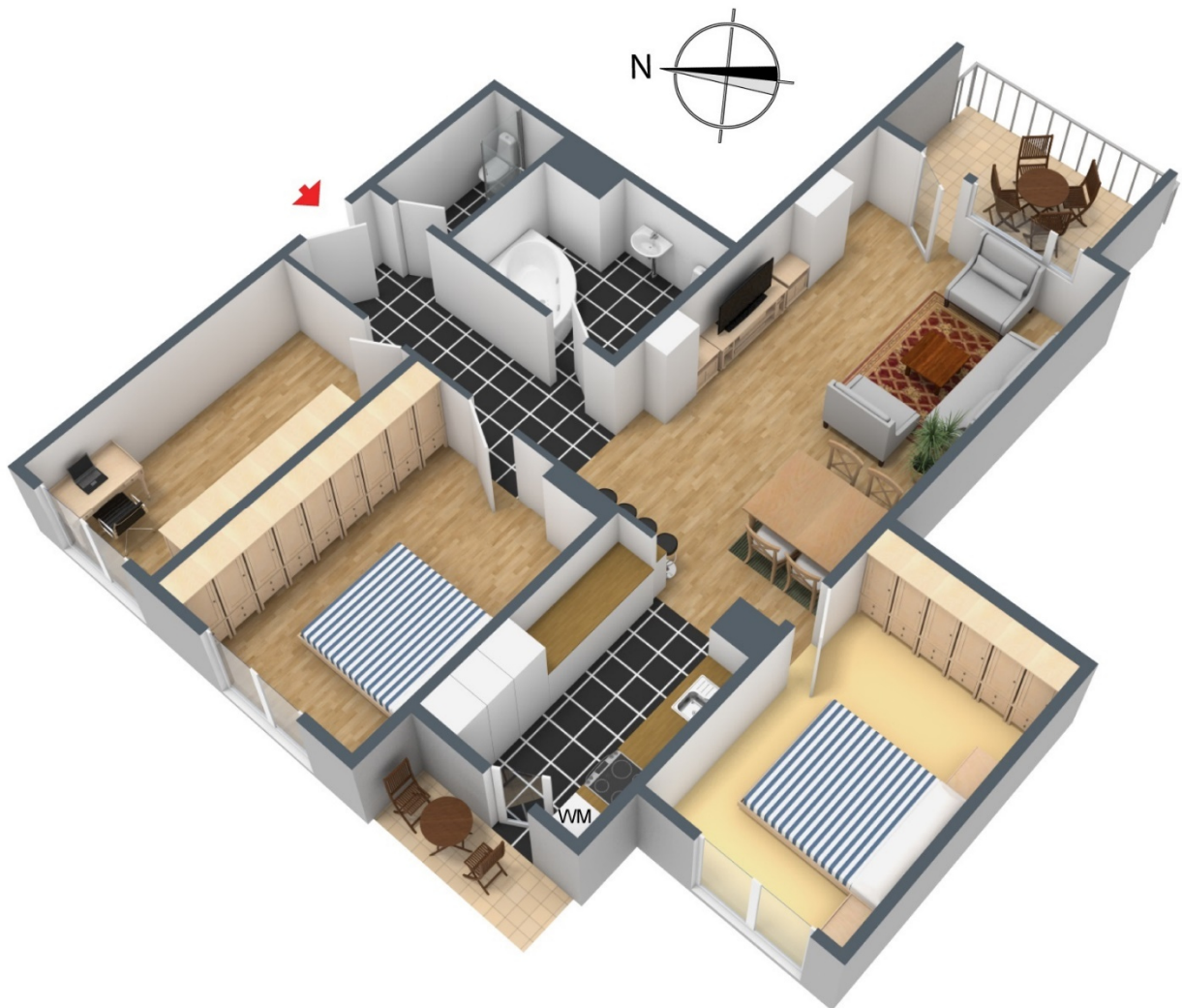


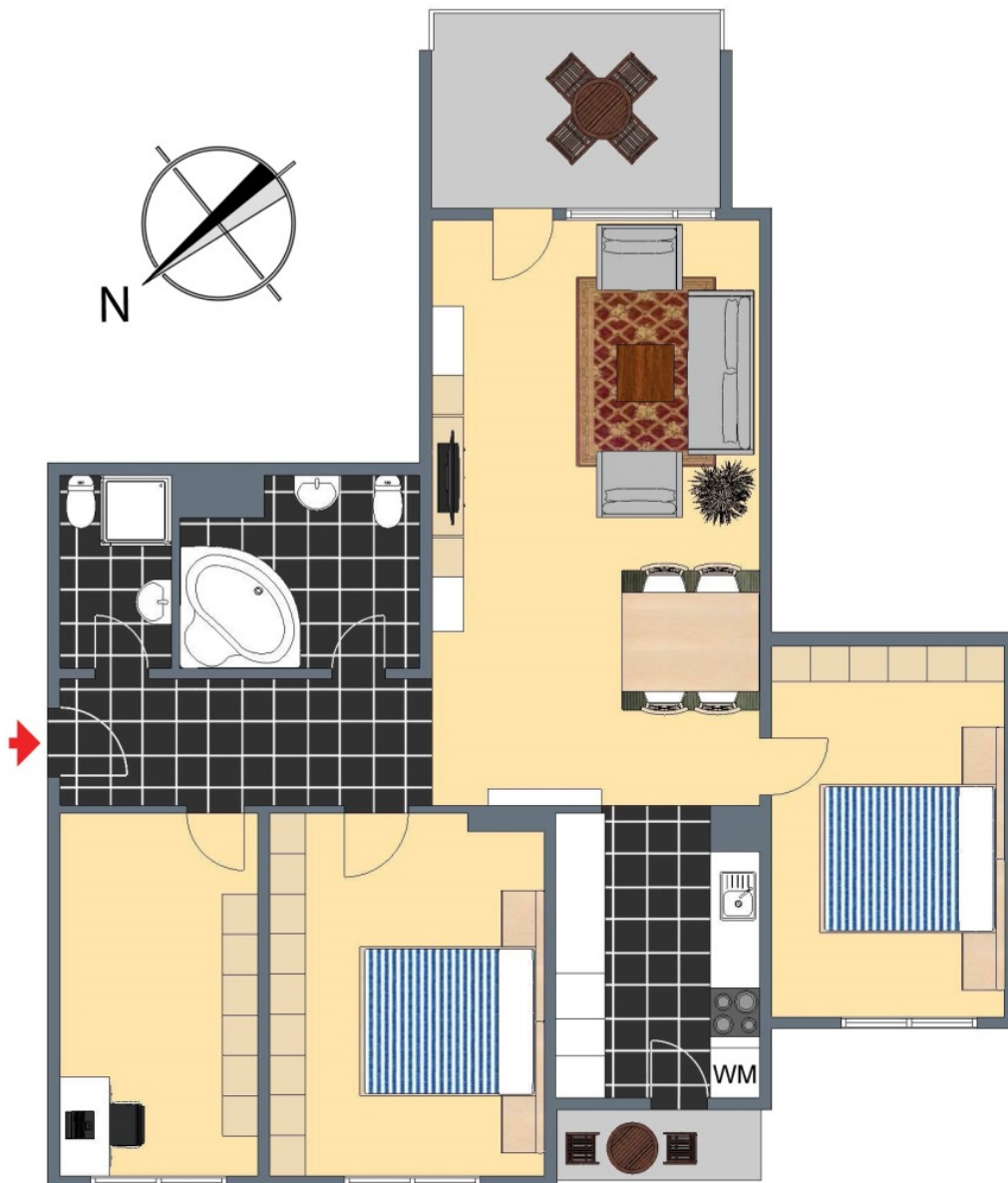
+++ Möbliert oder nicht möbliert - für 2-er WG oder bis 3köpfige Familie - Ost-Balkon & 2 Bäder +++

3-D Grundriss:



+++ Möbliert oder nicht möbliert - für 2-er WG oder bis 3köpfige Familie - Ost-Balkon & 2 Bäder +++

2-D Grundriss:



+++ Möbliert oder nicht möbliert - für 2-er WG oder bis 3köpfige Familie - Ost-Balkon & 2 Bäder +++

Unverbindliche Flächenberechnung:

Wohnzimmer:	6,63 m	3,84 m		25,5 m²
Schlafzimmer:	3,88 m	2,97 m	11,52 m ²	
zuzüglich Einbauschränk	2,97 m	0,55 m	1,63 m ²	13,2 m²
Arbeitszimmer:	4,58 m	2,49 m		11,4 m²
Gästezimmer:	4,41 m	3,38 m	14,91 m ²	
abzüglich Leitung:	1,01 m	0,28 m	0,28 m ²	14,6 m²
Küche:	3,34 m	2,26 m	7,55 m ²	
abzüglich:	0,72 m	0,60 m	0,43 m ²	7,1 m²
Bad mit Wanne:	2,60 m	2,24 m	5,82 m ²	
abzüglich Leitung:	1,00 m	0,54 m	0,54 m ²	5,3 m²
Bad mit Dusche:	2,26 m	1,55 m		3,5 m²
Flur:	4,52 m	1,51 m		6,8 m²
Balkon (1/2):	3,58 m	2,22 m	7,95 m ²	4,0 m²
Terrasse (1/2):	2,36 m	1,01 m	2,38 m ²	1,2 m²
			Wohnfläche gesamt:	92,5 m²

Bei den hier aufgeführten Flächen handelt es sich um unverbindliche Angaben.

Für die Richtigkeit der Grundrisse wird keine Gewähr übernommen.

Die Ausstattung und Möblierung sind frei erfunden.

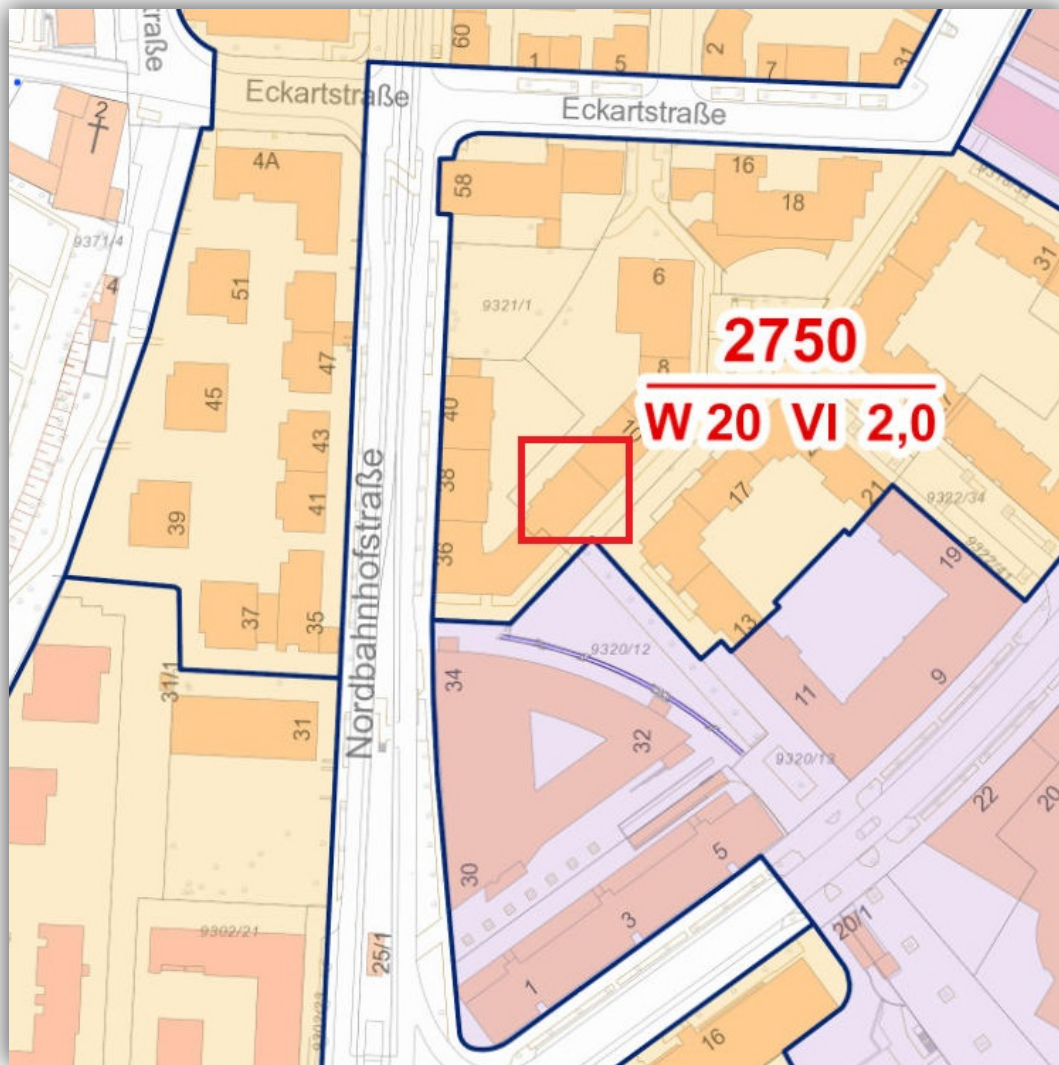
+++ Möbliert oder nicht möbliert - für 2-er WG oder bis 3köpfige Familie - Ost-Balkon & 2 Bäder +++

Lageplan:



+++ Möbliert oder nicht möbliert - für 2-er WG oder bis 3köpfige Familie - Ost-Balkon & 2 Bäder +++

Bodenrichtwertkarte:



+++ Möbliert oder nicht möbliert - für 2-er WG oder bis 3köpfige Familie - Ost-Balkon & 2 Bäder +++

Luftbild:



+++ Möbliert oder nicht möbliert - für 2-er WG oder bis 3köpfige Familie - Ost-Balkon & 2 Bäder +++

Öffentliche Verkehrsmittel:

