

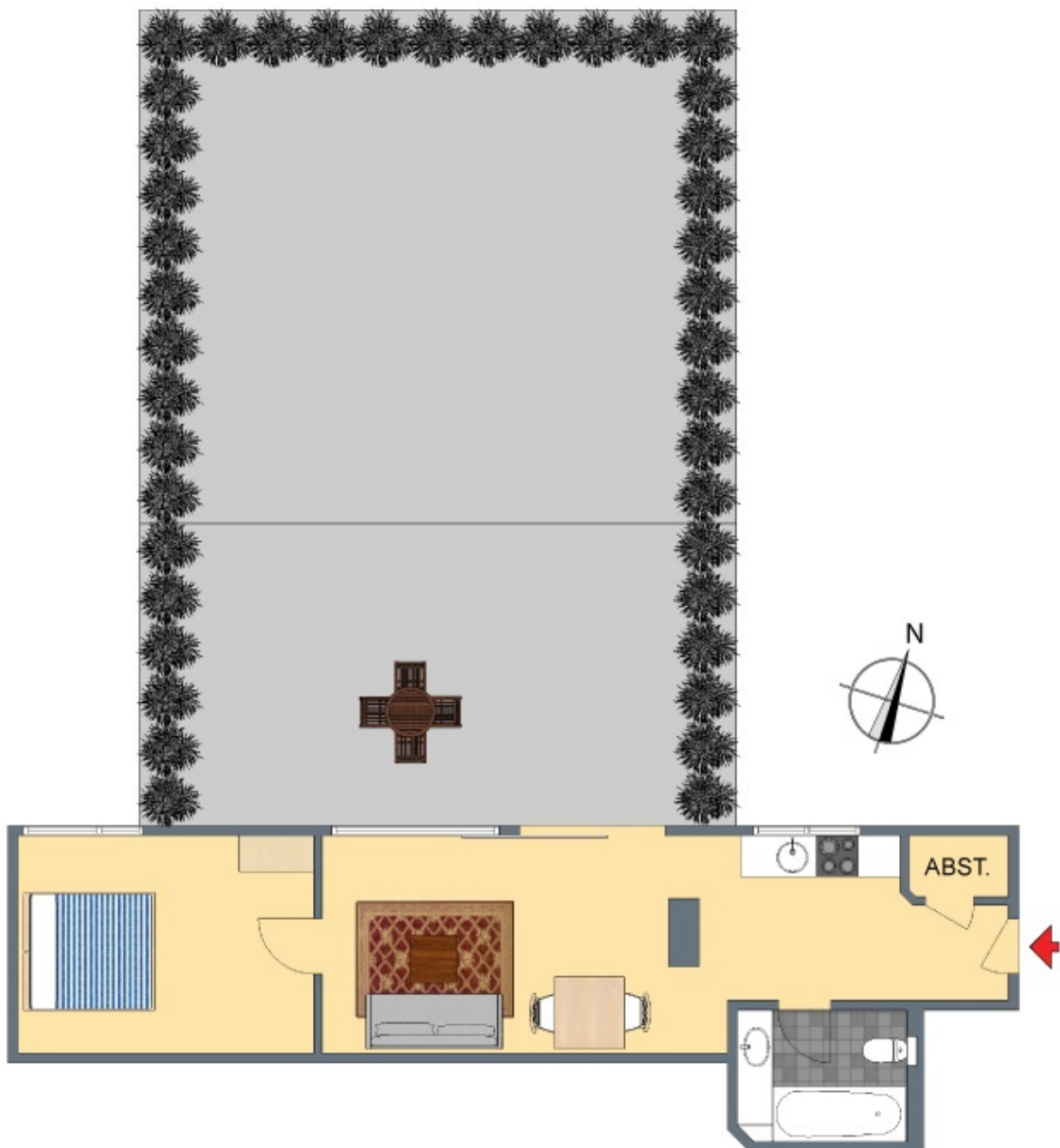
**+++ Bestlage Gänsheide - bequem, idyllisch & citynah -
35 m² Terrasse & Grünfläche - inklusive Einbauküche +++**

3-D Grundriss:



**+++ Bestlage Gänsheide - bequem, idyllisch & citynah -
35 m² Terrasse & Grünfläche - inklusive Einbauküche +++**

2-D Grundriss:



**+++ Bestlage Gänsheide - bequem, idyllisch & citynah -
35 m² Terrasse & Grünfläche - inklusive Einbauküche +++**

Unverbindliche Flächenberechnung:

Wohnen:	5,92 m	3,17 m	18,77 m ²	
abzüglich Säule:	1,08 m	0,41 m	0,44 m ²	18,3 m²
offene Küche:	2,53 m	2,43 m		6,1 m²
Schlafzimmer:	4,32 m	3,17 m		13,7 m²
Bad:	2,17 m	1,97 m		4,3 m²
Flur:	1,56 m	1,09 m		1,7 m²
Terrasse (1/4):	8,27 m	4,44 m	36,72 m ²	9,2 m²
Abstellraum:	1,34 m	1,30 m		1,7 m²
			Wohnfläche gesamt:	55,1 m²
Gartenfläche:	8,50 m	8,32 m		70,7 m²

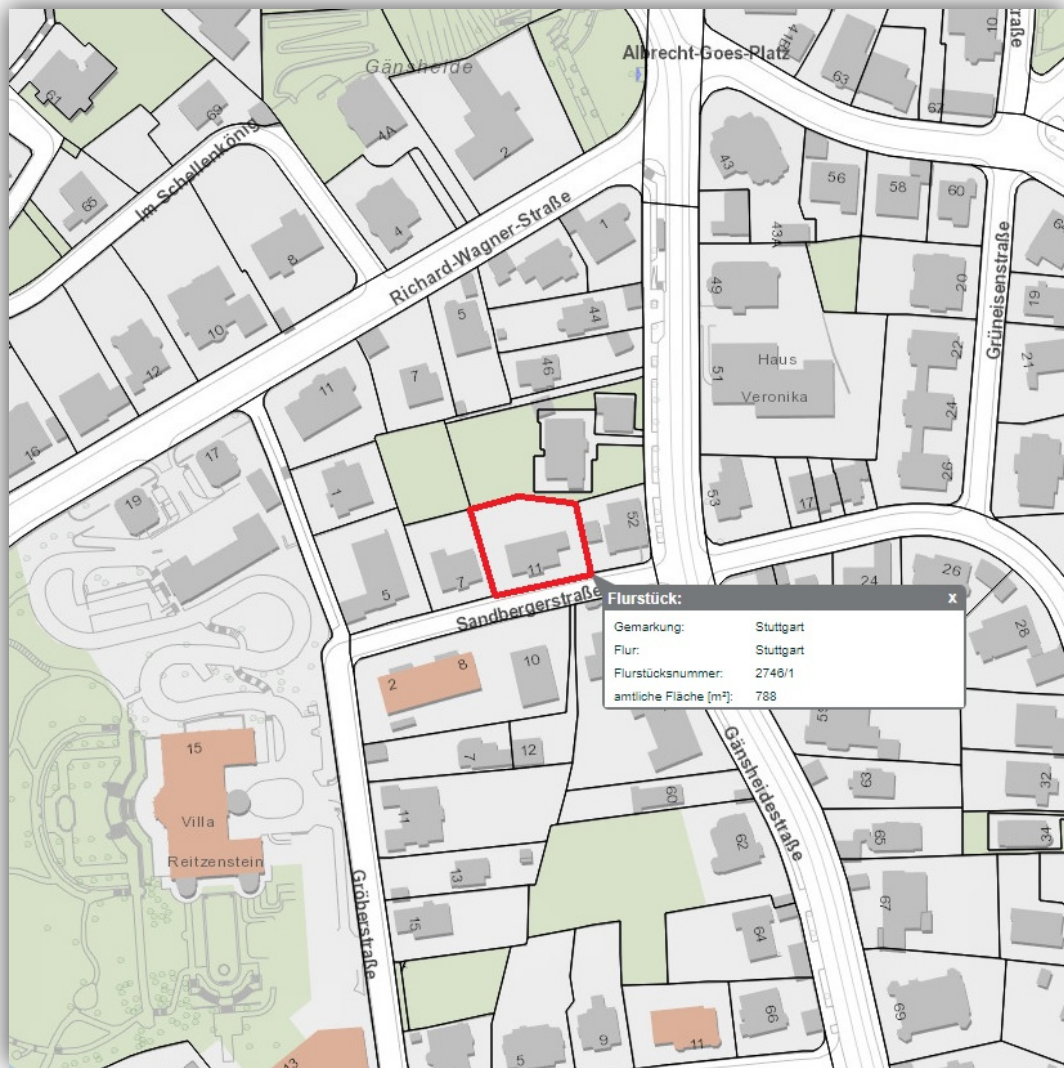
Bei den hier aufgeführten Flächen handelt es sich um unverbindliche Angaben.

Für die Richtigkeit der Grundrisse wird keine Gewähr übernommen.

Die Ausstattung und Möblierung sind frei erfunden.

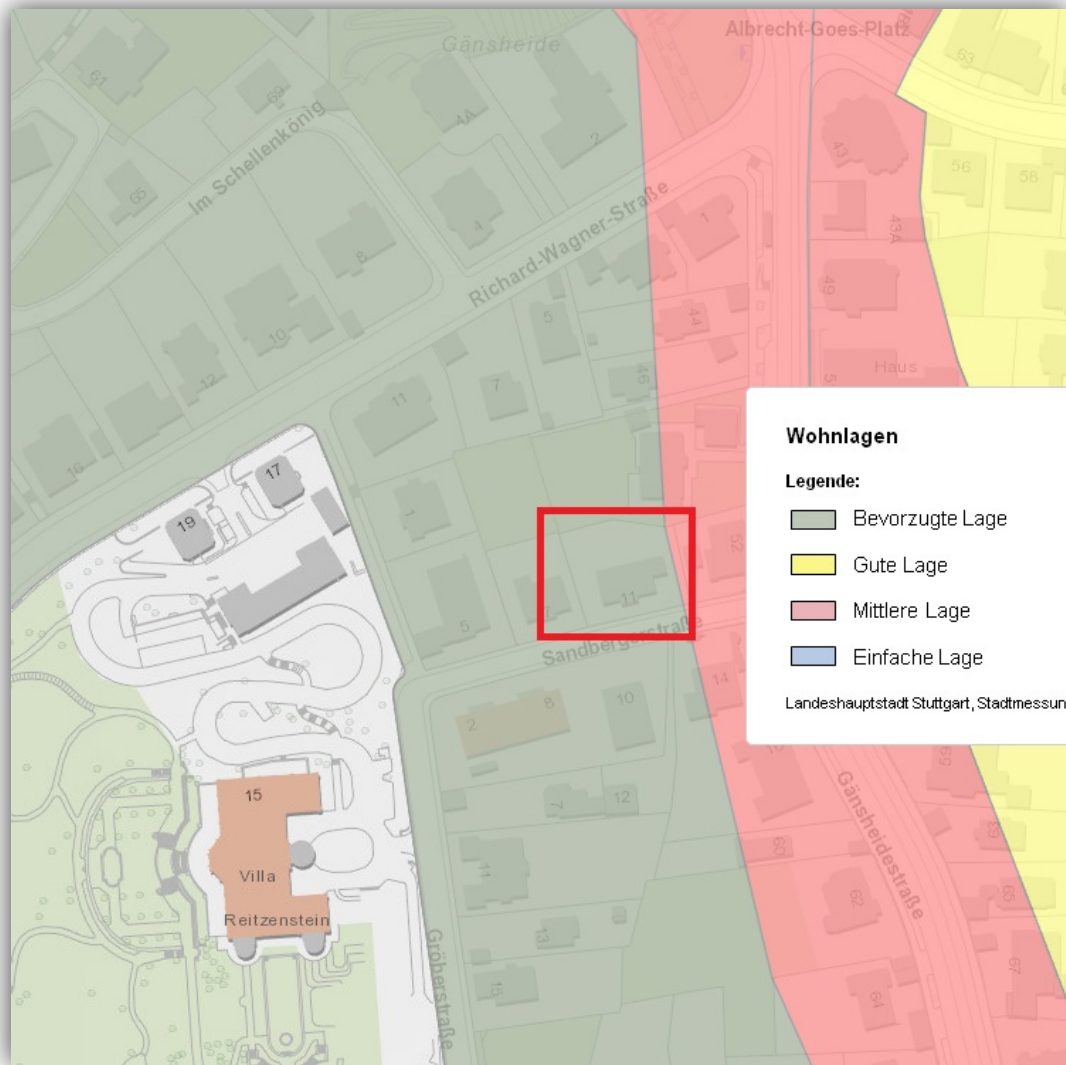
**+++ Bestlage Gänsheide - bequem, idyllisch & citynah -
35 m² Terrasse & Grünfläche - inklusive Einbauküche +++**

Lageplan:



**+++ Bestlage Gänsheide - bequem, idyllisch & citynah -
35 m² Terrasse & Grünfläche - inklusive Einbauküche +++**

Wohnlage:



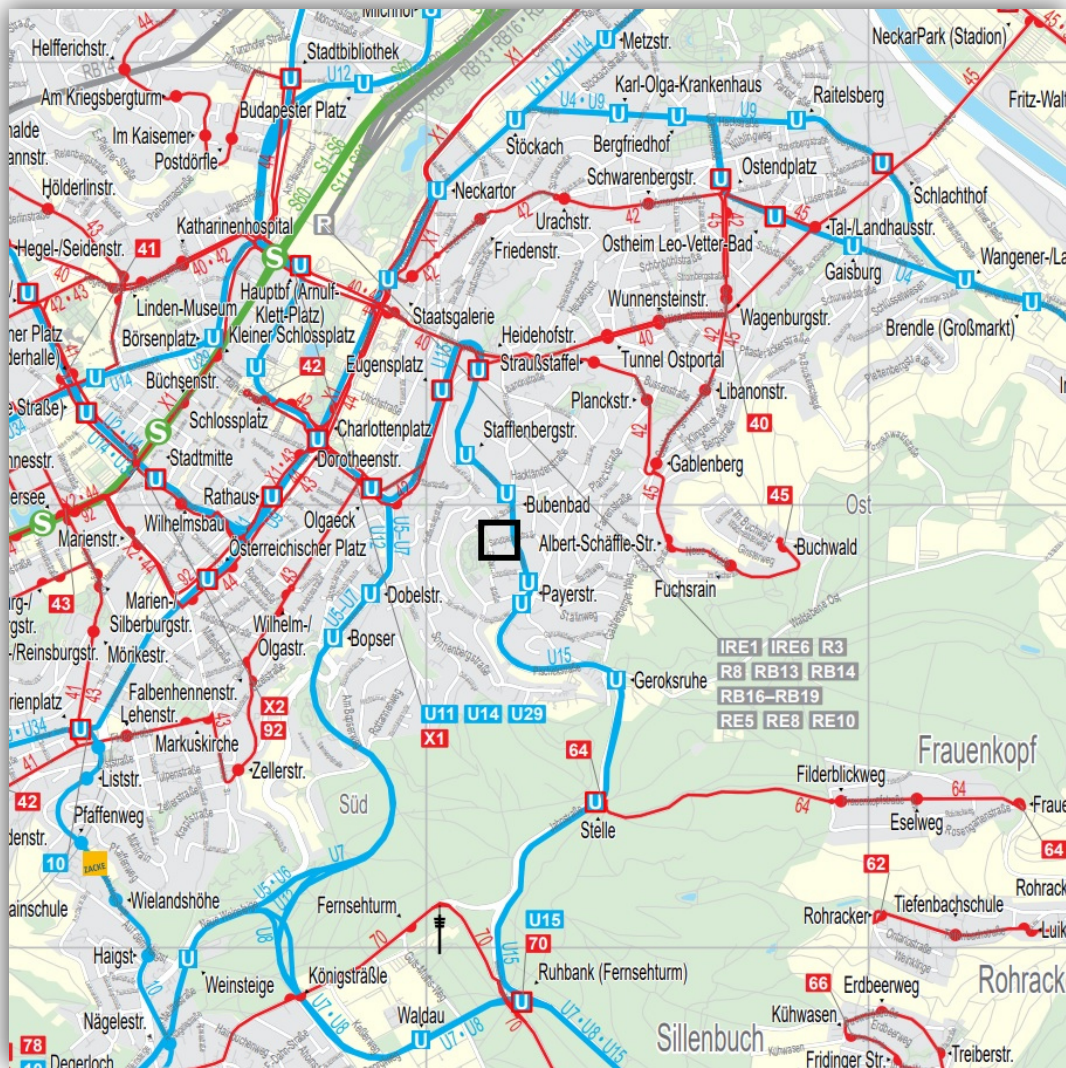
**+++ Bestlage Gänsheide - bequem, idyllisch & citynah -
35 m² Terrasse & Grünfläche - inklusive Einbauküche +++**

Luftbild:



**+++ Bestlage Gänsheide - bequem, idyllisch & citynah -
35 m² Terrasse & Grünfläche - inklusive Einbauküche +++**

Öffentliche Verkehrsmittel:



© Verkehrs- und Tarifverbund Stuttgart GmbH (VVS)

**+++ Bestlage Gänsheide - bequem, idyllisch & citynah -
35 m² Terrasse & Grünfläche - inklusive Einbauküche +++**

Bodenrichtwertkarte:

